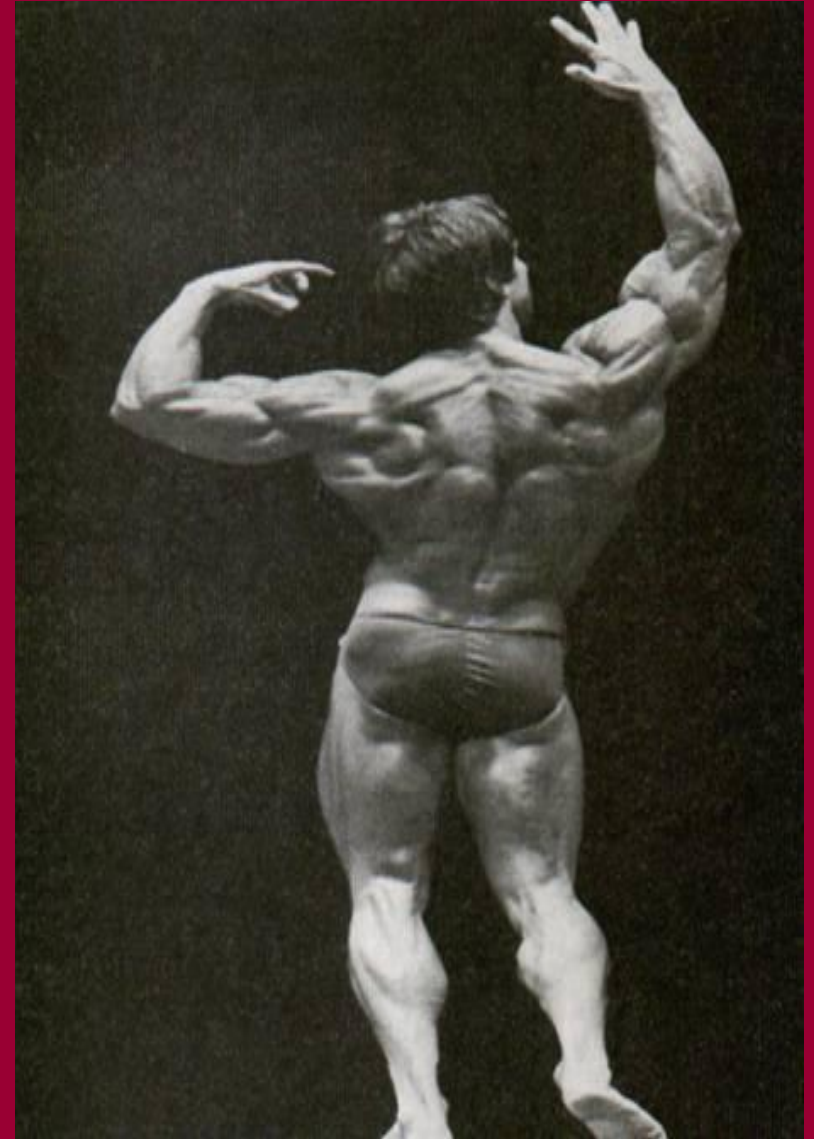
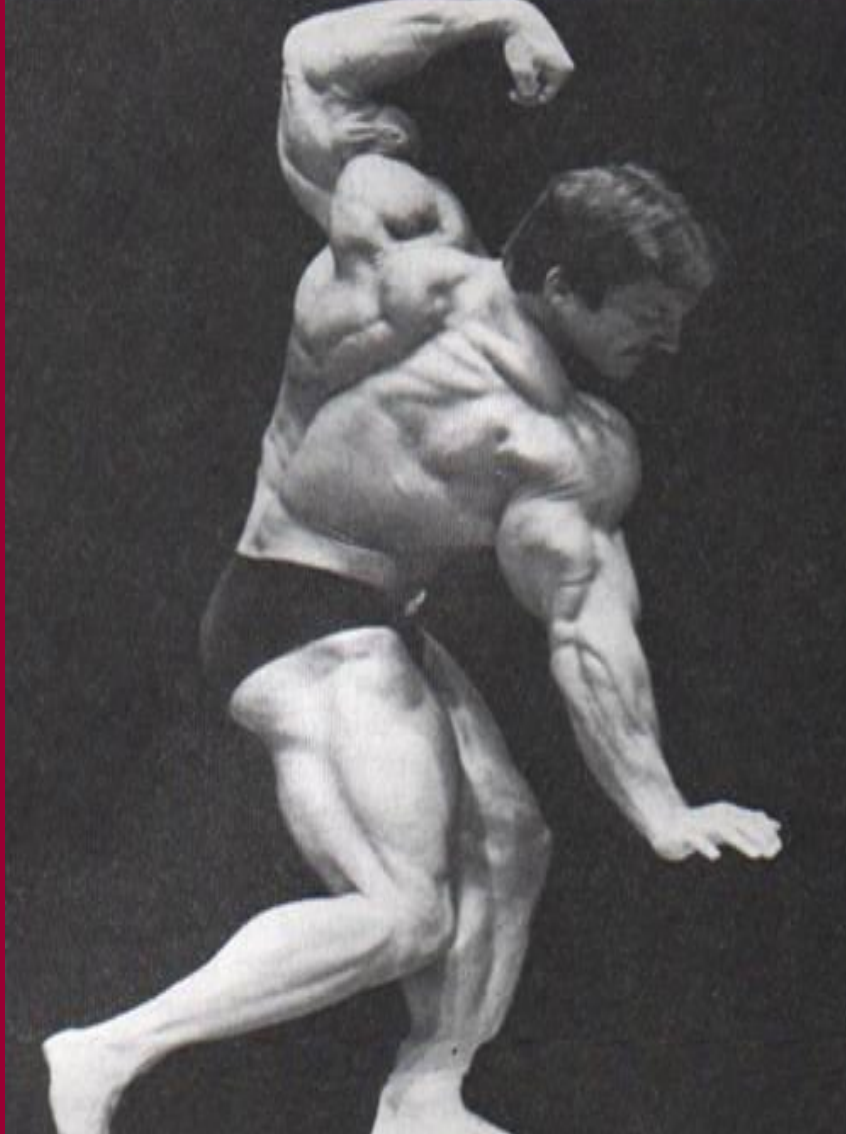


Мышцы и их функции



Виды мышечной ткани

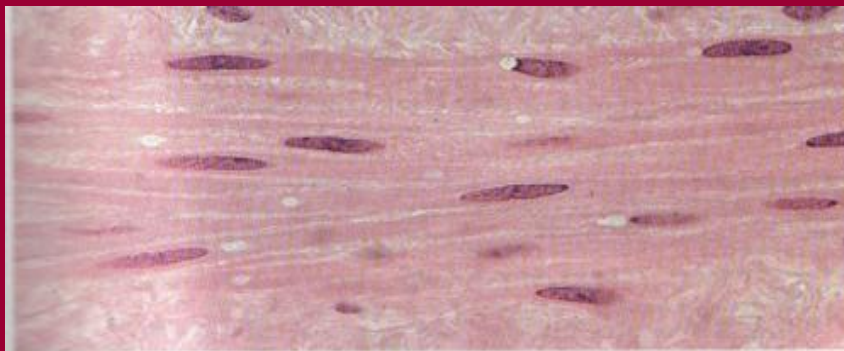
Сердечная



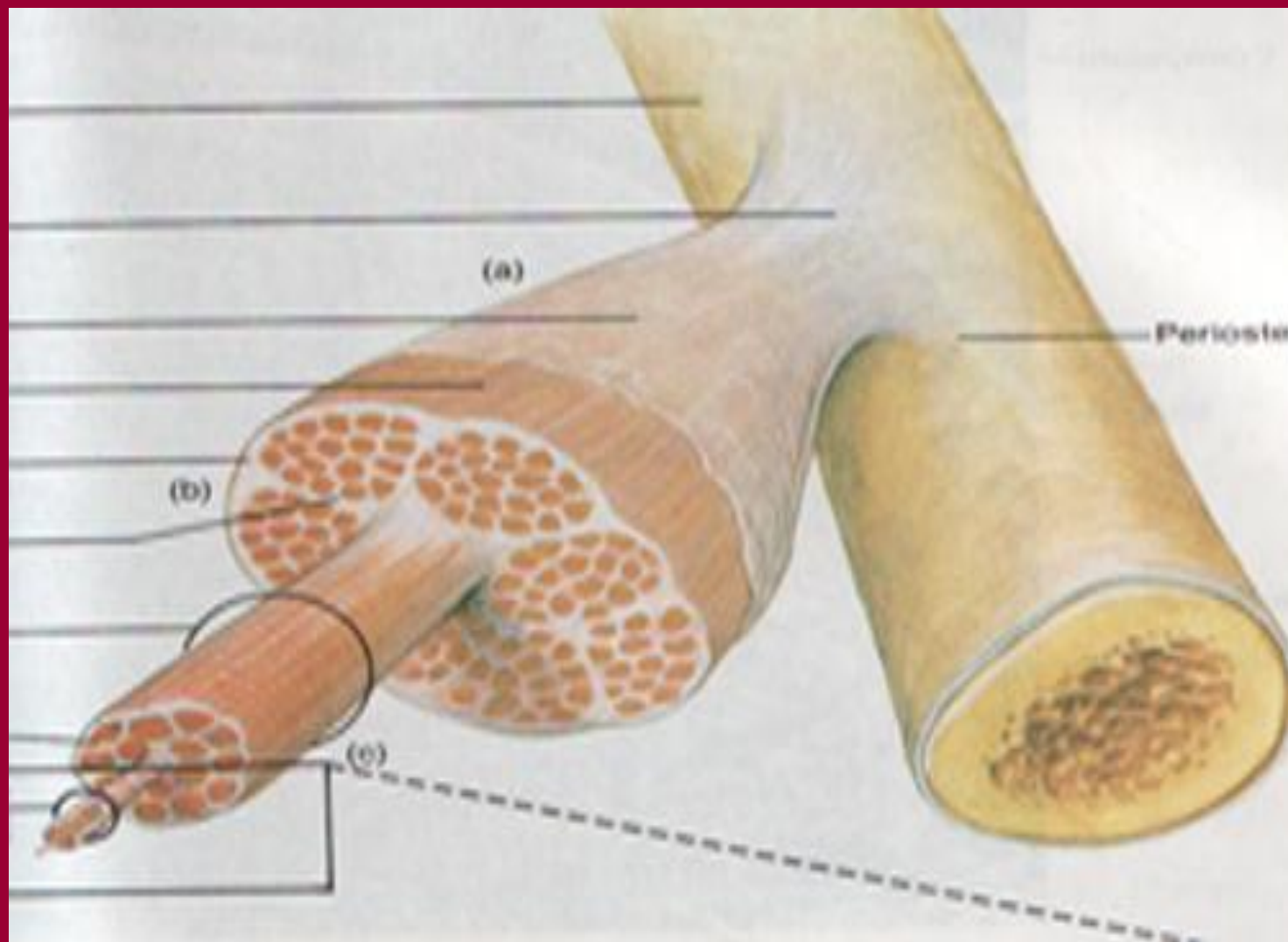
Поперечно-полосатая



Гладкая



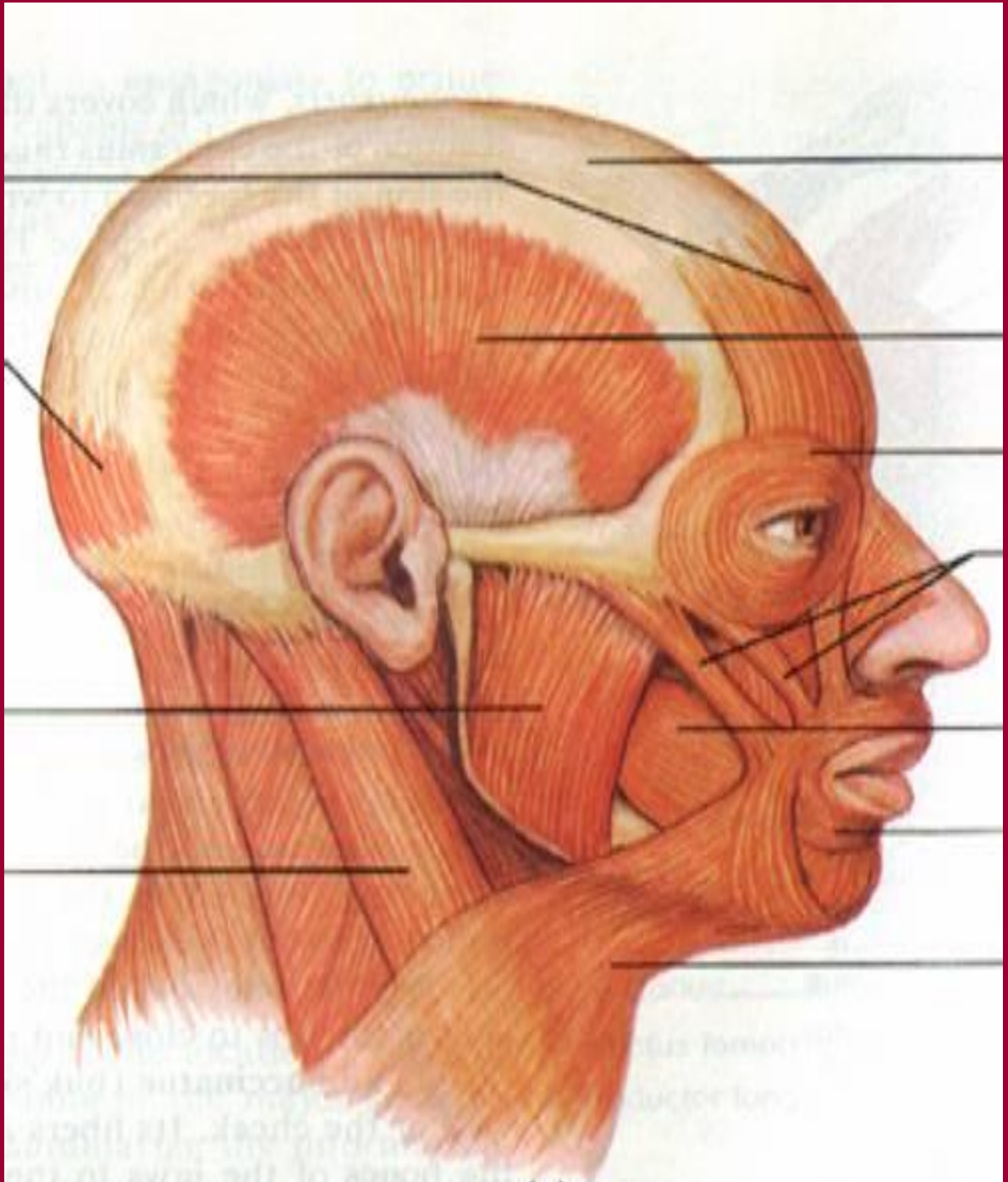
Строение скелетной мышцы



Основные группы мышц

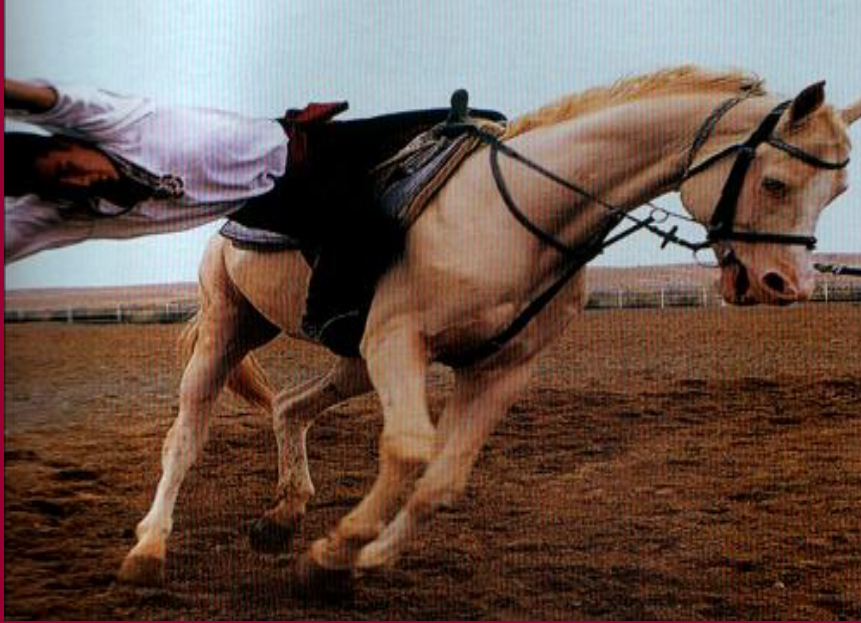
- **Мышцы головы:**
 - Жевательные
 - Мимические
- **Мышцы туловища:**
 - Мышцы груди
 - Мышцы спины
 - Мышцы живота
 - Дыхательные
- **Мышцы конечностей:**





(a)

Работа мышц



*По функциональному признаку
мышцы делят на:*



*Мышцы-
сгибатели*

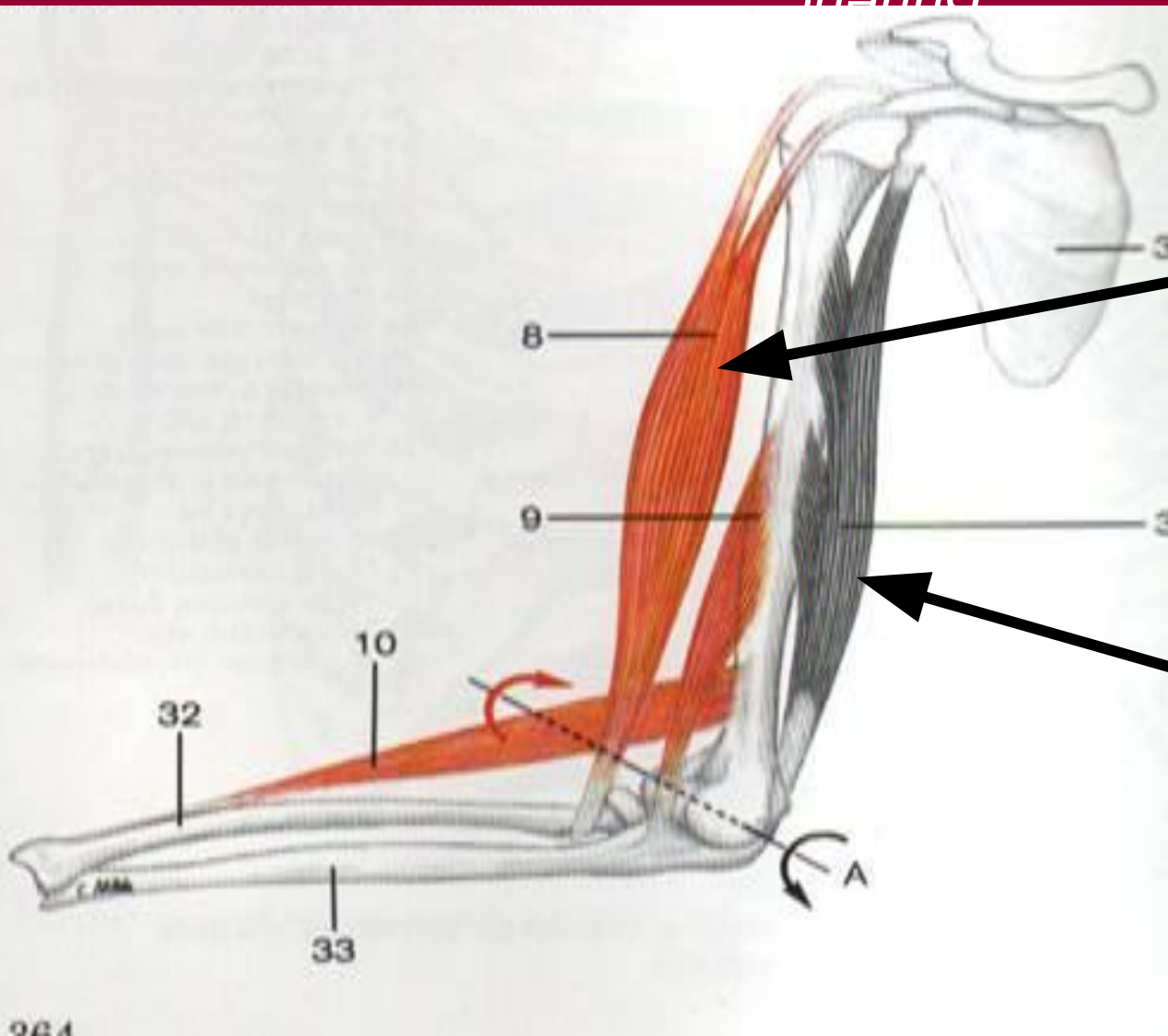


*Мышцы-
разгибатели*

- **Антагонисты** - мышцы, выполняющие противоположные действия
- **Синергисты** – мышцы, действующие в одном направлении

(Члещеги-еттичи)

руцелс



Бицепс
(мышца-
сгибатель)

Трицепс
(мышца-
разгибатель)

