

Общая характеристика, внешнее строение

Разработал:

Учитель биологии

МОУ «Первомайская СОШ»

Истринского района, МО

Лесонен Петр Петрович

ЗЕМНОВОДНЫХ

Земноводные, или амфибии, - первая, немногочисленная группа примитивных наземных позвоночных животных, сохранивших есную связь с водной средой.



- амфибии
 - бесхвостые
 - хвостатые
 - безногие





Лягушки живут почти по всей территории нашей страны. Живут они в сырых местах: в болотах, влажных лесах, на лугах, по берегам пресноводных водоемов или в

ВНЕШНЕЕ СТРОЕНИЕ ЛЯГУШКИ

- Тело лягушки можно разделить на голову, туловище и конечности (передние и задние).
- Голова соединяется с туловищем подвижно.
- Передняя конечность – плечо, предплечье, кисть с 4 пальцами.
- Задняя конечность – бедро, голень, стопа с 5 пальцами и плавательной перепонкой между ними.
- Покровы тела лягушки постоянно увлажнены, т.к. кожа играет важную роль в дыхании.



ВНЕШНЕЕ СТРОЕНИЕ ЛЯГУШКИ



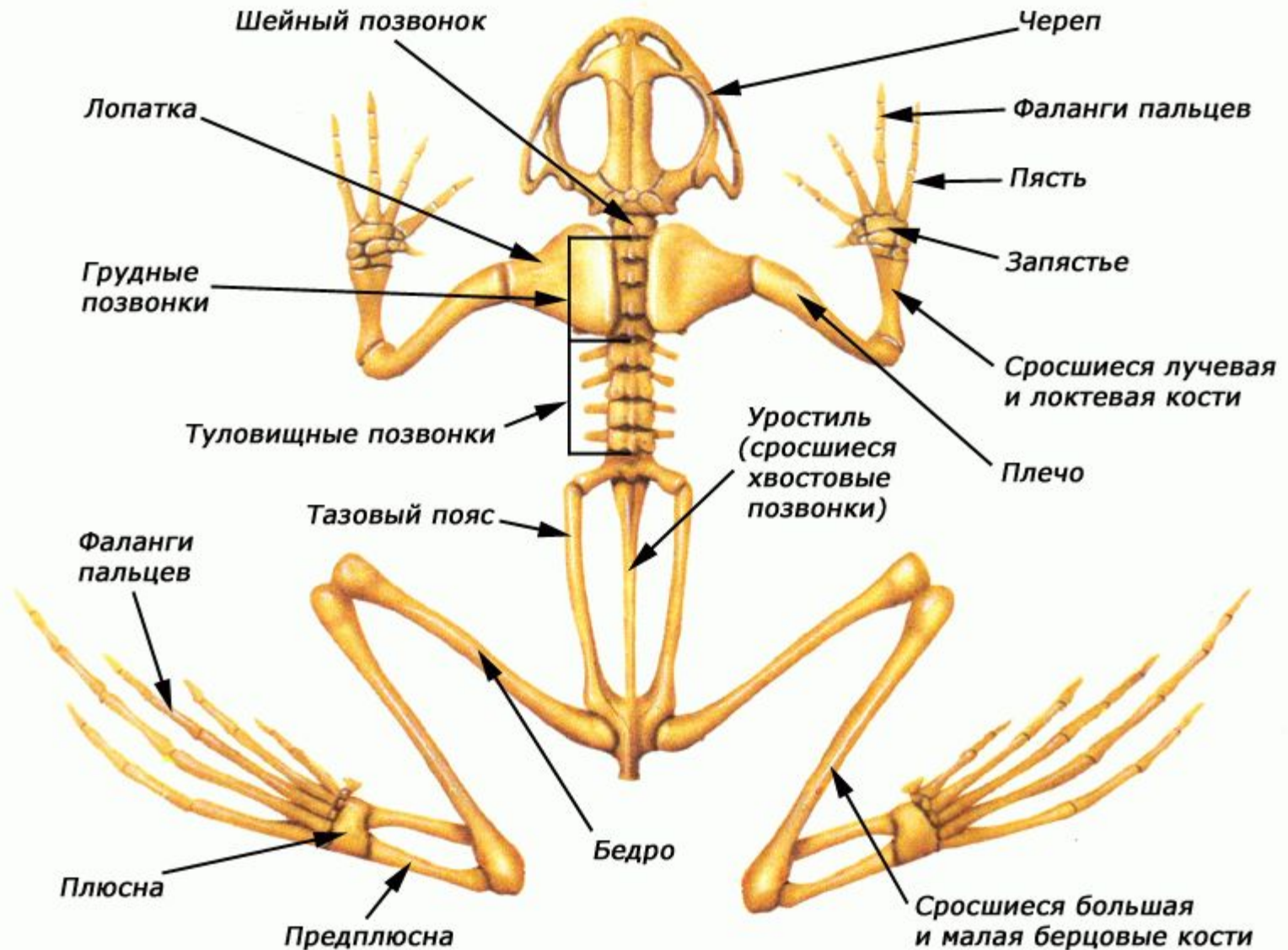
На голове лягушки
расположены глаза, ноздри
и рот

Взрослые лягушки – хищники.

се



Скелет лягушки



Ответьте на вопросы



- 1. В каких местах живут травяные лягушки?**
- 2. В какое время суток они чаще встречаются?**
- 3. В какое время года лягушки активны?**
- 4. Где зимуют травяные лягушки?**
- 5. От каких факторов среды зависит активность лягушек?**
- 6. Какие особенности внешнего строения лягушки связаны с жизнью в воде?**
- 7. Как приспособленность к жизни на суше выражается во внешнем строении лягушки?**
- 8. Почему на коже лягушек не живут микроорганизмы?**
- 9. Какое значение в жизни лягушки имеет слизь, покрывающая ее кожу?**
- 10. Какую роль играют передние и задние ноги лягушки при передвижении на суше и в воде?**
- 11. Чем отличаются передние и задние конечности лягушки от парных плавников рыбы?**
- 12. Какие органы чувств помогают лягушке ориентироваться в окружающей среде?**
- 13. Почему лягушка не может жить в сухих местах?**
- 14. Почему мышцы задних конечностей лягушки развиты значительно лучше, чем мышцы передних конечностей?**

Заполните таблицу



Отдел	Название костей	Значение отдела
Череп		
Позвоночник		
Плечевой пояс		
Скелет передних конечностей		
Пояс задних конечностей		
Скелет задних конечностей		