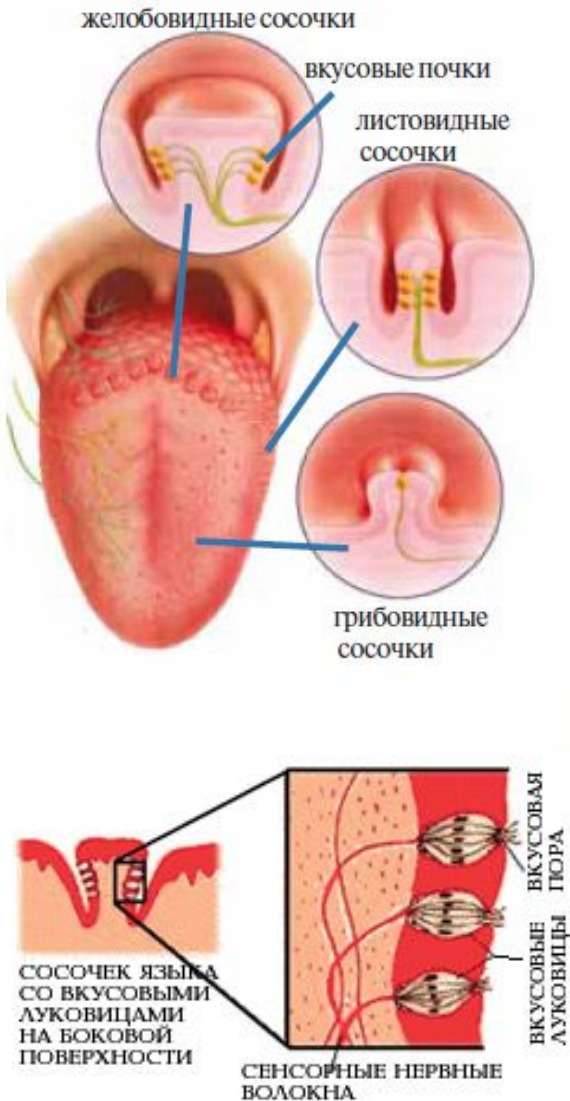


# Пищеварение в ротовой полости





# Рецепторы вкуса (на языке)



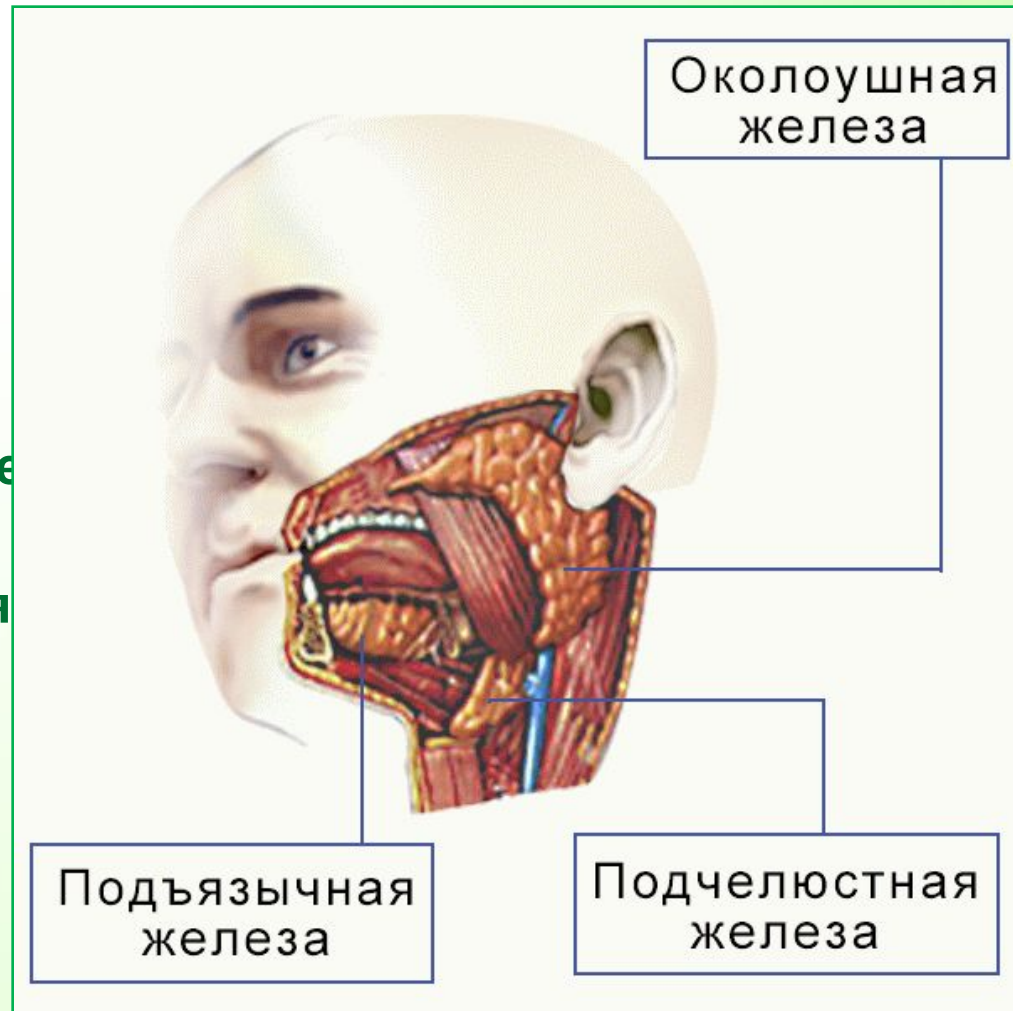
**Точность восприятия вкуса зависит от температуры пищи. Острее всего вкус воспринимается при 24°С.**



# Состав слюны

**Слюна (0,5 - 2,0 л/сутки):**

- 90%  $H_2O$
- лизоцим - обеззараживает
- амилаза - расщепляет сложные углеводы
- pH » 7 (слабощелочная реакция)
- околоушная, подчелюстная и подъязычная железы





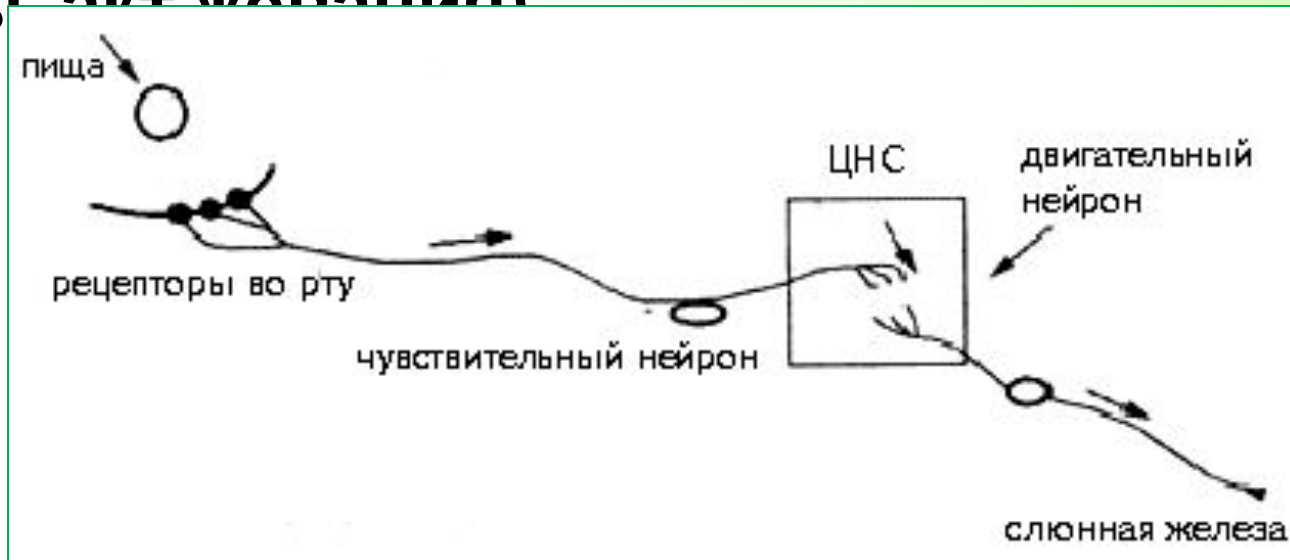
# Выделение слюны

## рефлекторный механизм

раздражение  
ротовой полости  
кислотой, питье  
воды (акт жевания)

## условнорефлекторн ый механизм

при мысли о пище





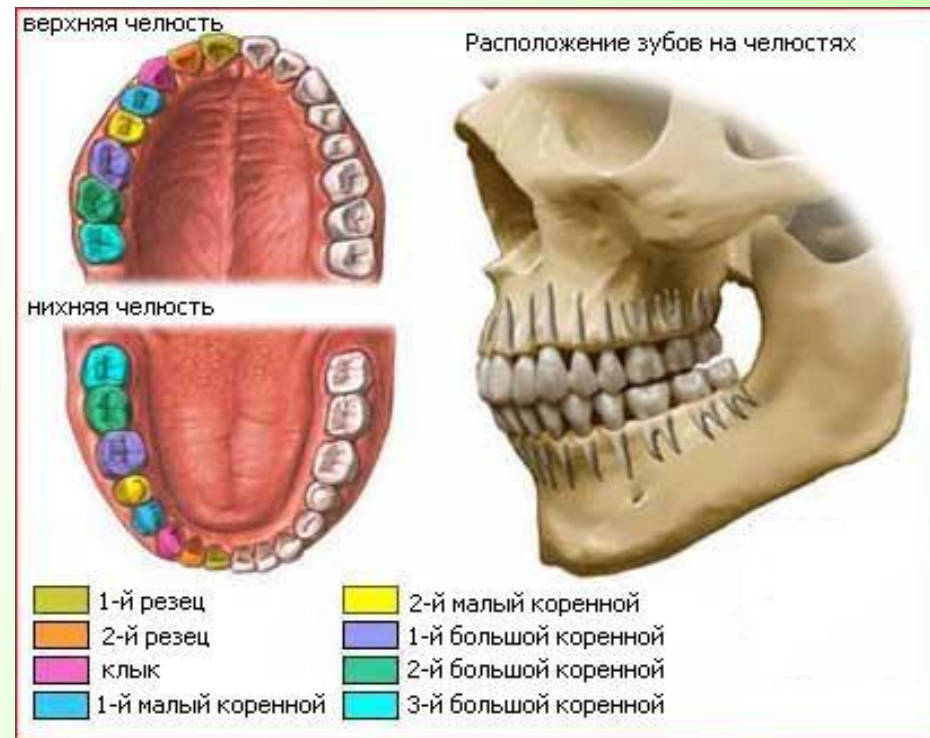
# Зубы (dentes)

## Функции зубов

- захватывание пищи
- удержание пищи
- пережевывание пищи

## Количество зубов

Молочные зубы (20)	Коренные зубы (32)
$\begin{array}{c c} 2 & 1 & 2 \\ \hline 2 & 1 & 2 \end{array}$	$\begin{array}{c c} 3 & 2 & 1 & 2 & 3 \\ \hline 3 & 2 & 1 & 2 & 3 \end{array}$

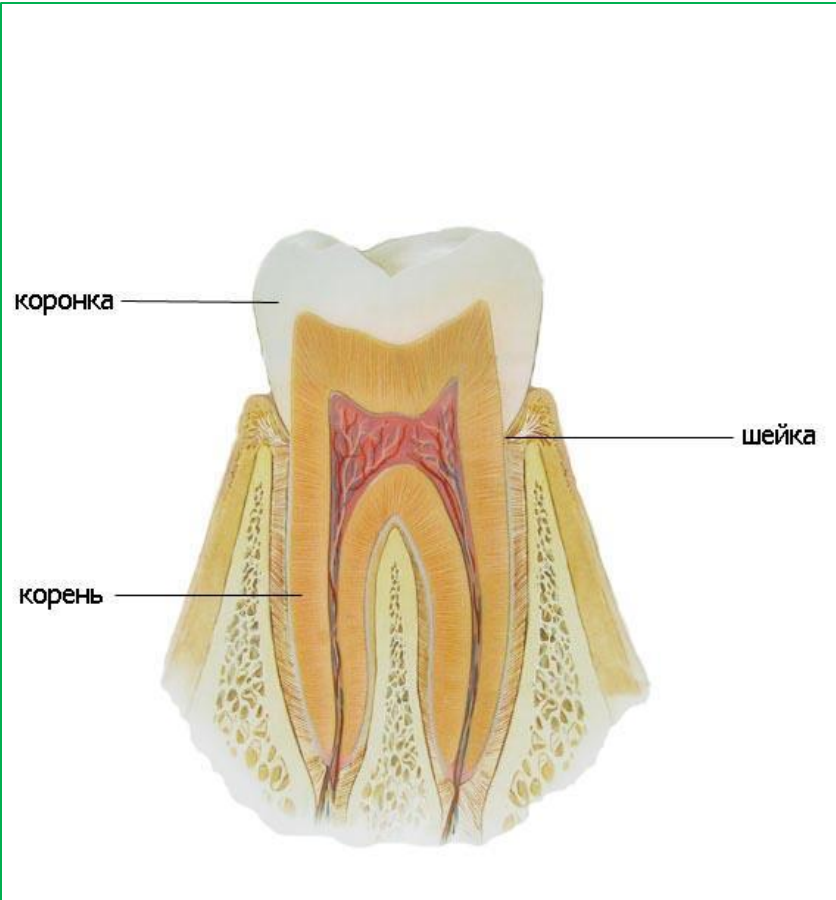




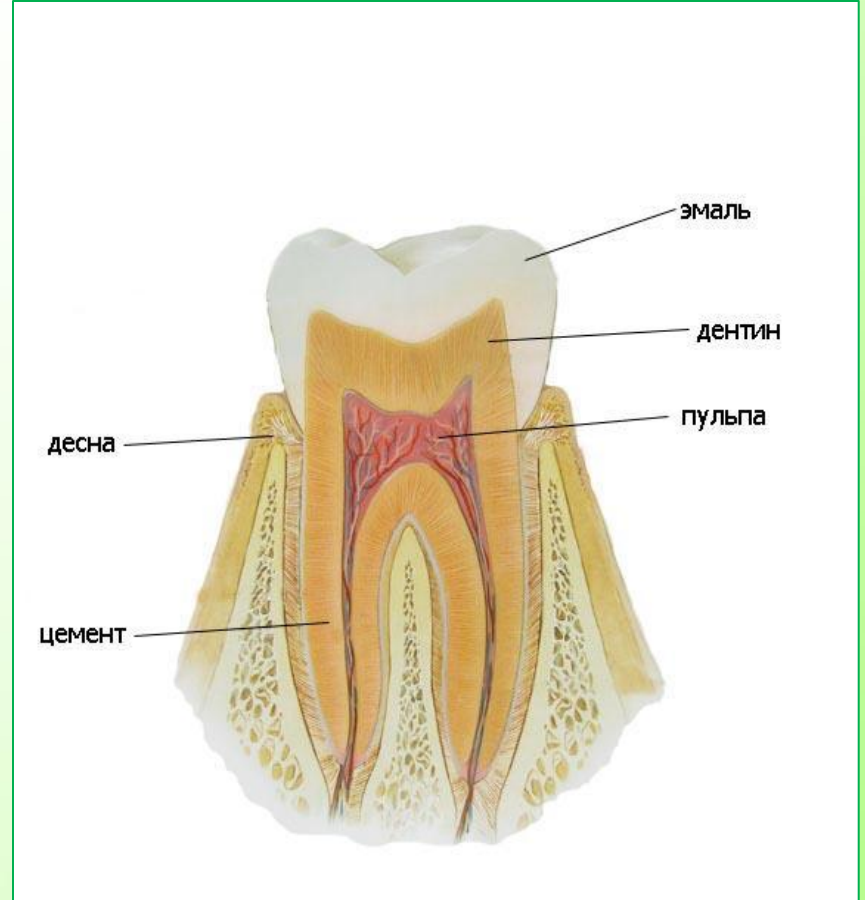


# Строение зуба

## Внешнее



## Внутреннее

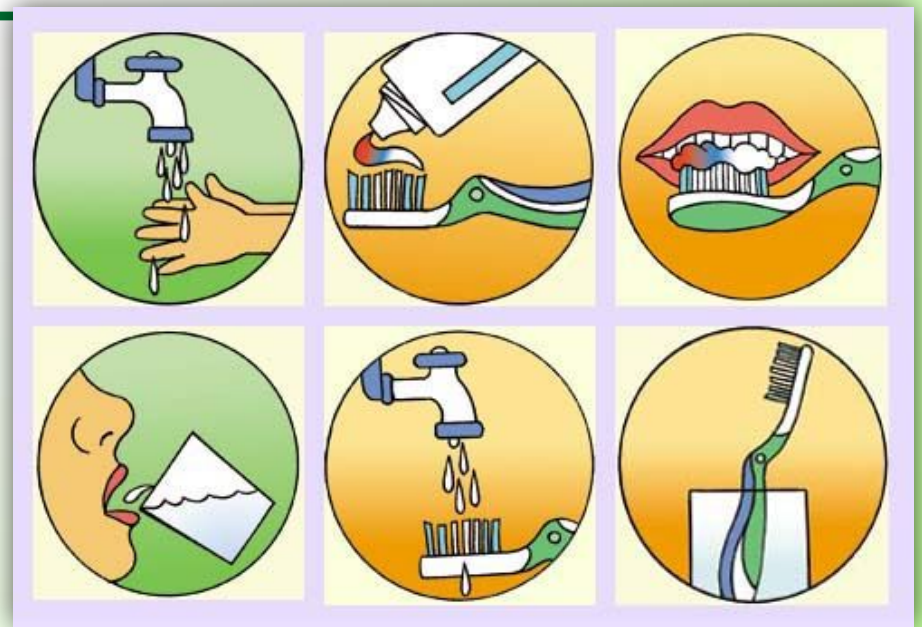


## Уход за зубами:

- ✓ потребление сырых овощей и фруктов
- ✓ чистка зубов 2 раза в день (утром и вечером)
- ✓ полоскание рта посл

## Заболевания зубов:

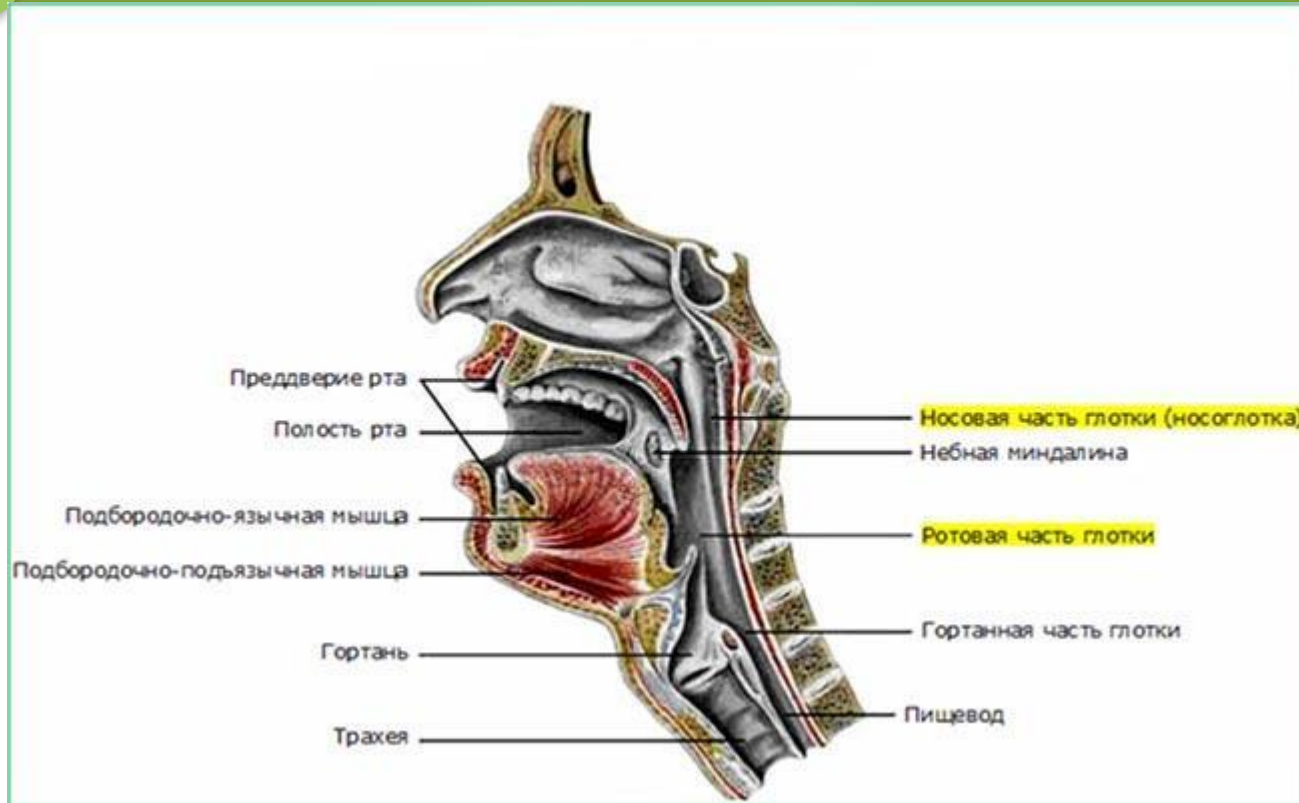
- ✓ кариес
- ✓ пульпит
- ✓ гингивит



Поврежденный зуб - причина инфекционных заболеваний организма.



# Глотание



Это сложное движение, в котором участвуют мышцы языка, дна полости рта, мягкого неба, глотки и пищевода. При глотании ротовое отверстие закрывается, мягкое небо приподнимается и отделяет носоглотку от остальной части глотки, гортань вместе с подъязычной костью поднимается вверх, язык отодвигается назад и проталкивает пищевой комок. В это время надгортанник закрывает вход в гортань, поэтому пища в дыхательное горло не попадает.