

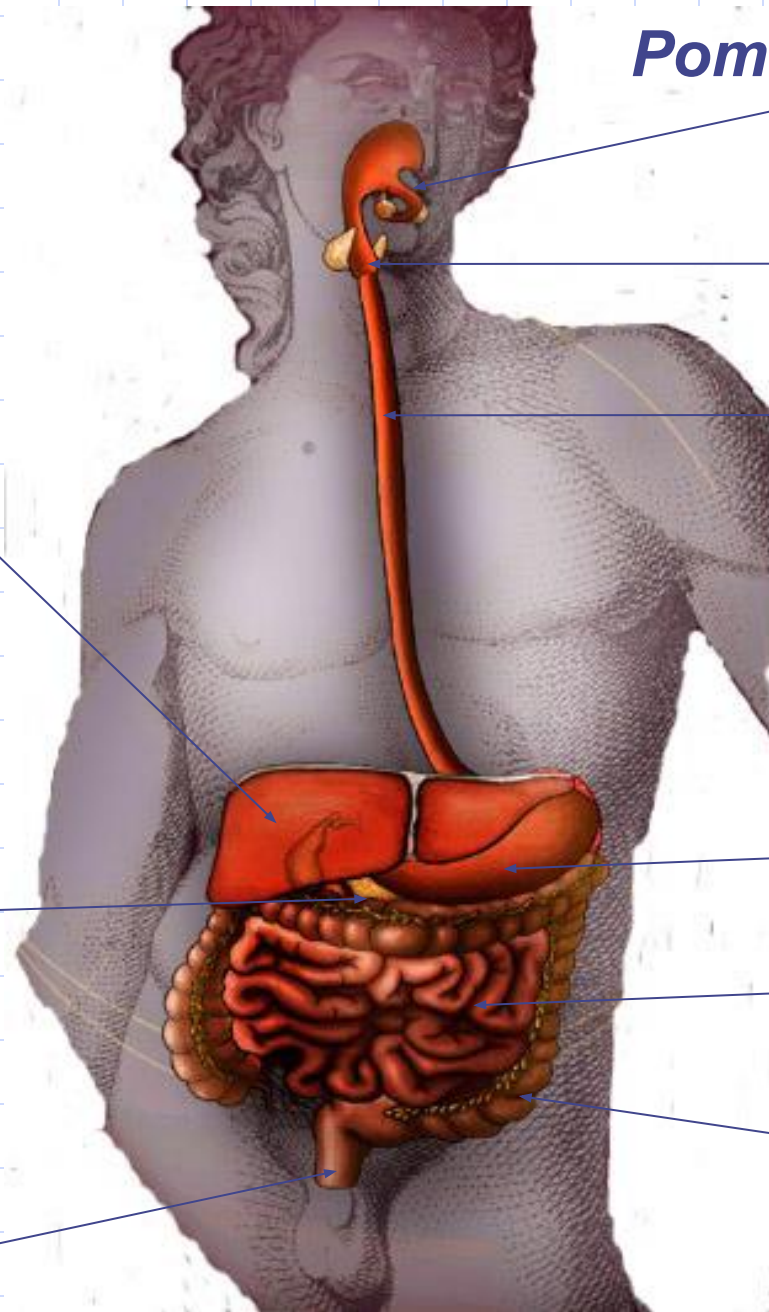
# Пищеварительная система

# Пищеварительная система

— ЭТО СОВОКУПНОСТЬ  
органов пищеварения  
И СВЯЗАННЫХ С НИМИ  
пищеварительных желез

# Задачи органов пищеварения

- 1. Механическое измельчение пищи**
- 2. Передвижение пищи вдоль пищеварительного тракта**
- 3. Выделение отработанных продуктов**
- 4. Выработка пищеварительных ферментов**
- 5. Всасывание белков, жиров, углеводов, витаминов, минеральных веществ и воды**



**Ротовая полость**

**Глотка**

**Пищевод**

**Желудок**

**Тонкая кишка**

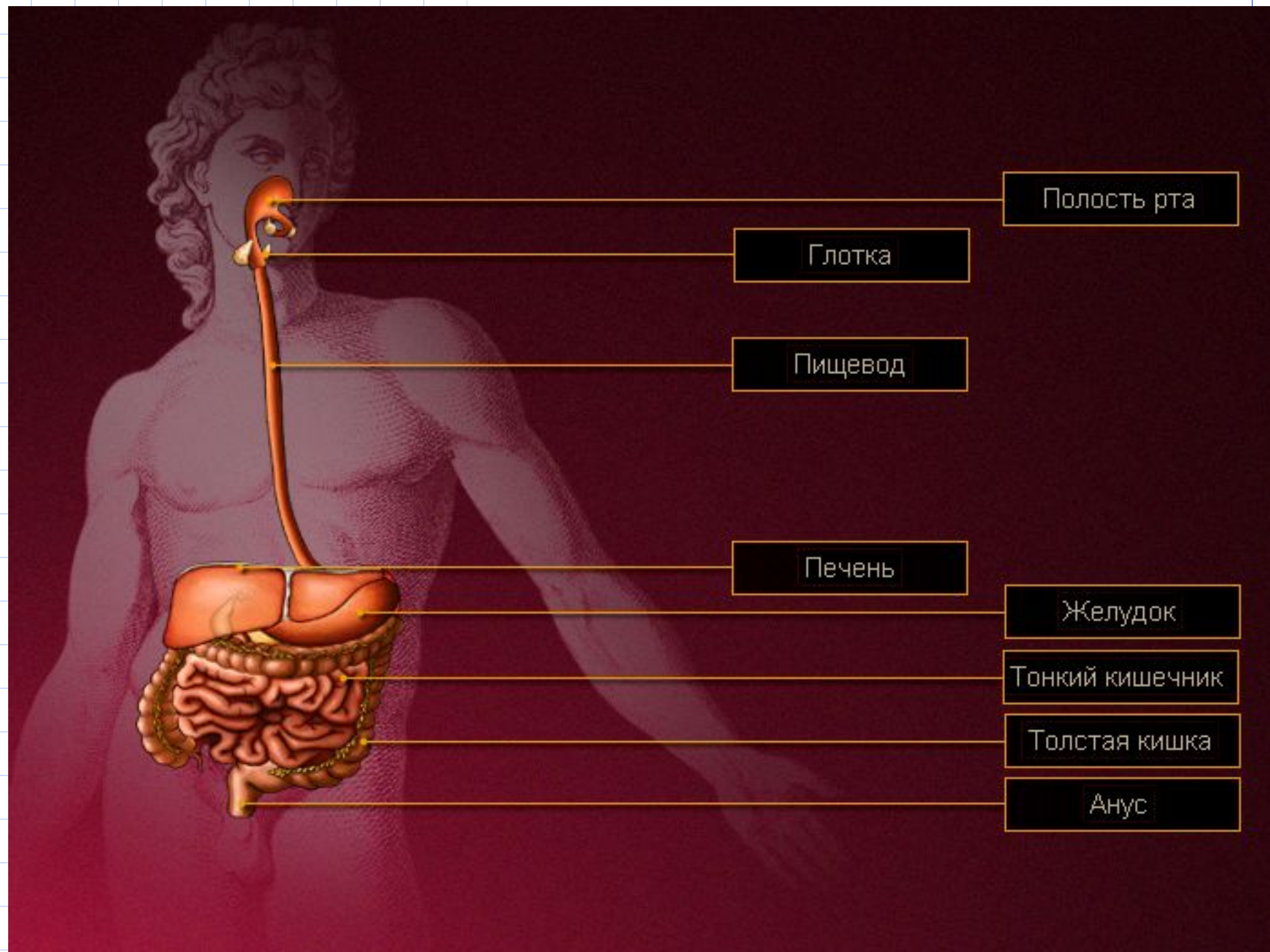
**Толстая кишка**

**Печень**

**Поджелудочная  
железа**

**Анус**





Полость рта

Глотка

Пищевод

Печень

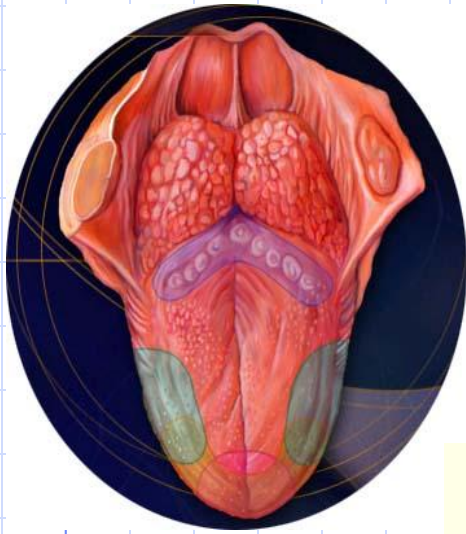
Желудок

Тонкий кишечник

Толстая кишка

Анус

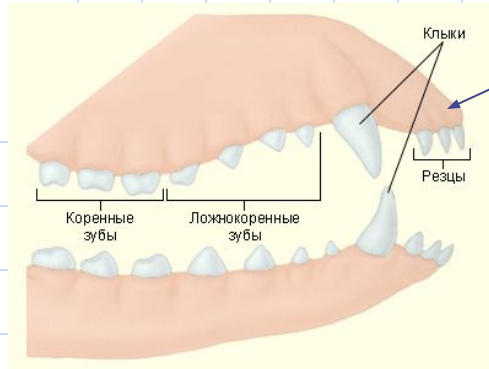
# Ротовая полость



**Язык**

**Зубы**

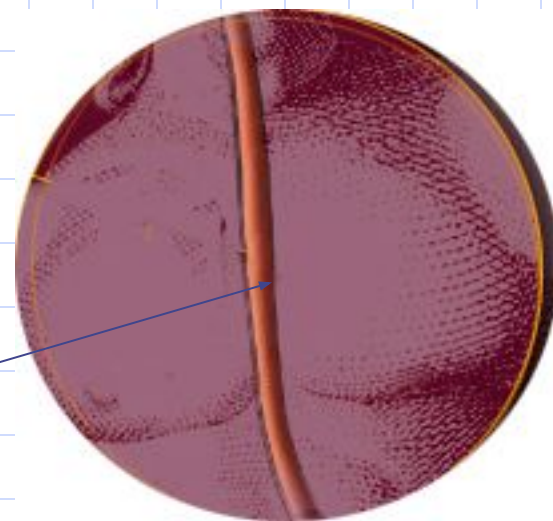
**Слюнные железы**



# Глотка



*Проглатывание*



*Прохождение пищи*

**Пищевод**

# Желудок



*Переваривание пищи  
Ферменты + слизь + HCl*



*Ворсинки + всасывание*

# Кишечник



# Поджелудочная железа

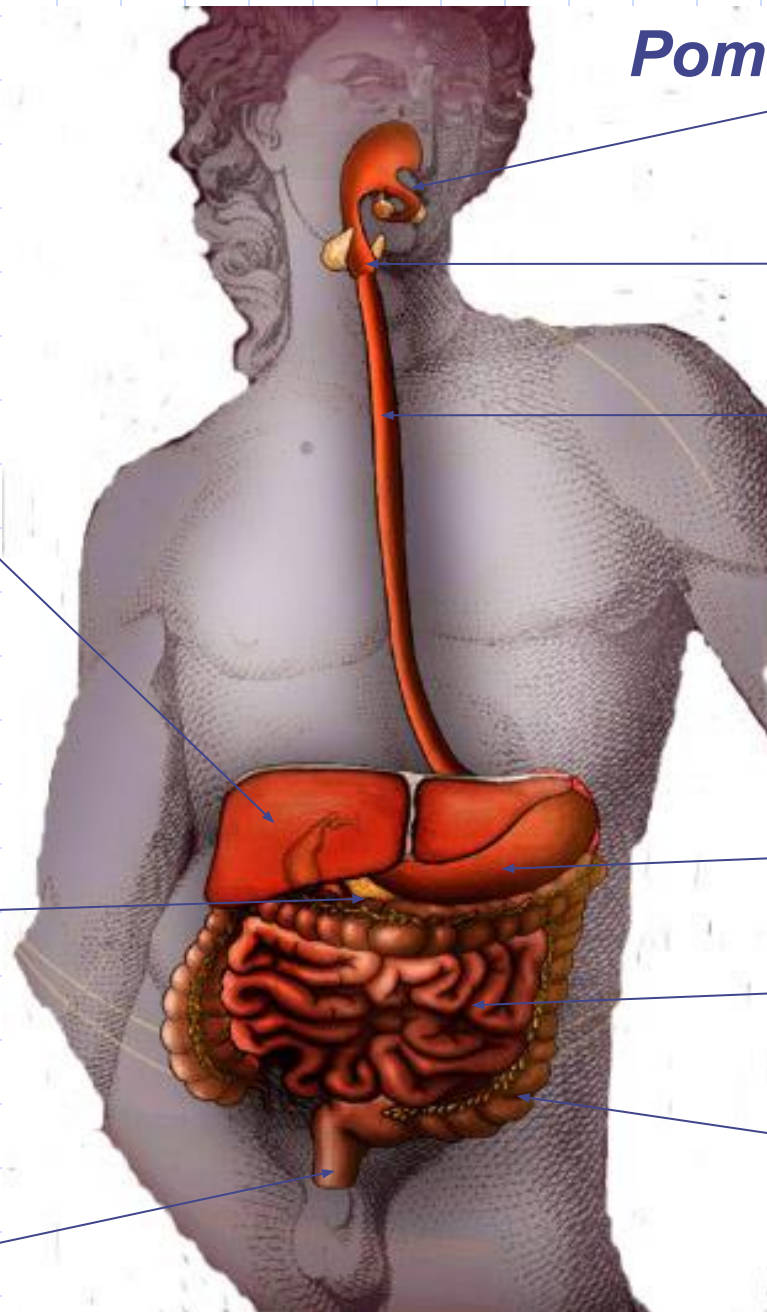


*Расщепление белков,  
жиров, углеводов.  
Выработка инсулина*

*Выработка желчи.  
Обезвреживание  
ядовитых веществ*



**Печень**



Ротовая полость?

Глотка?

Пищевод

Печень?

Желудок

Тонкая кишка

Толстая кишка

Анус

Поджелудочная железа?

