

Почвенная среда обитания



Почва как среда обитания

представляет собой не простое твёрдое тело, а сложную систему, состоящую из твердых частиц, окруженных воздухом и водой. Она пронизана полостями, заполненными смесью газов и водными растворами, в ней складываются разнообразные условия, благоприятные для жизни множества организмов.

Для почвенной среды обитания характерны следующие факторы:

- нет солнечного света;
- много воды;
- незначительные перепады температур;
- низкое содержание кислорода;
- передвижение в твёрдой среде.

Почвенная среда

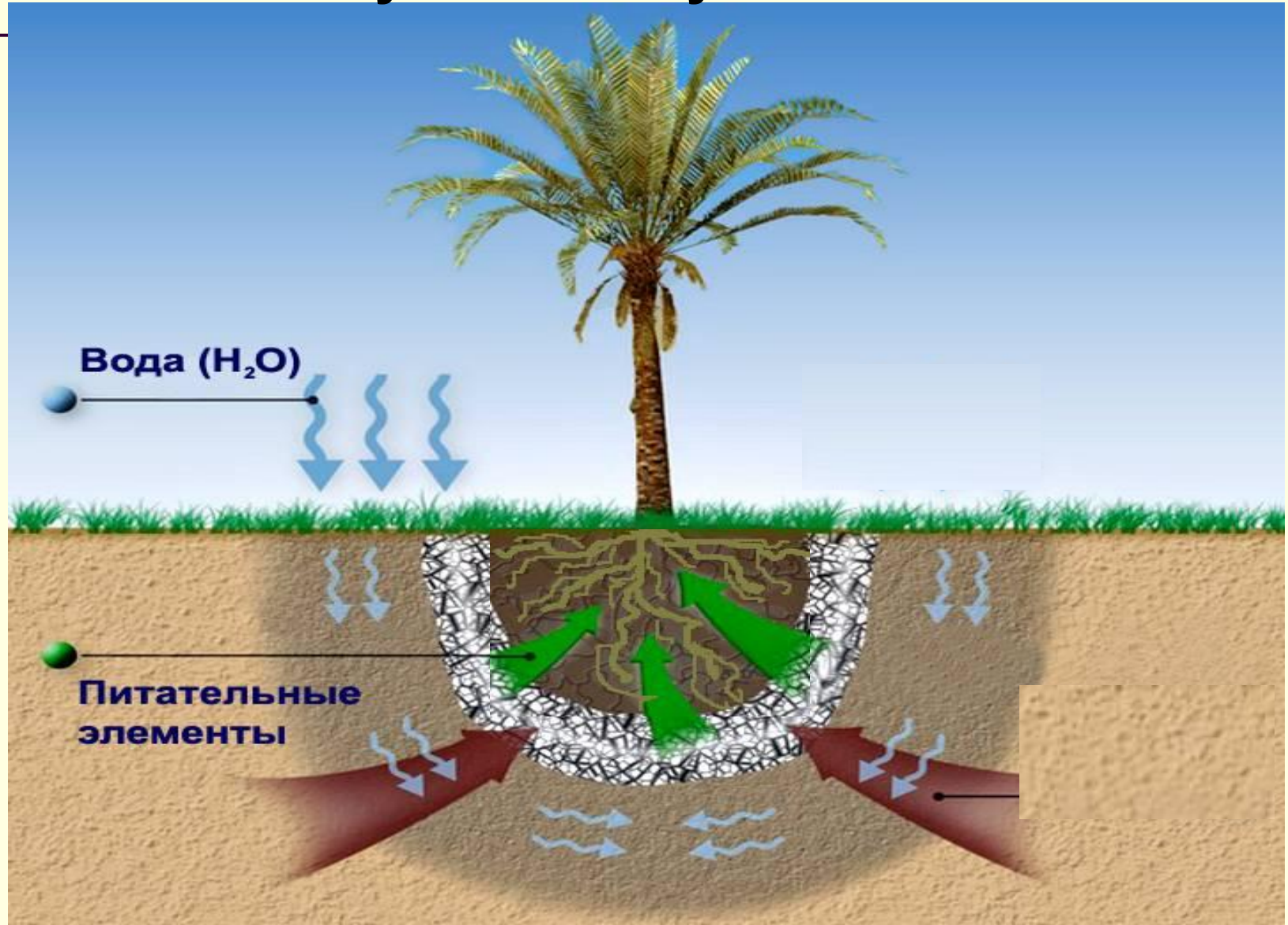
Это дом для множества бактерий и простейших.
Здесь же располагается грибница грибов,



корни растений.



Корни растений и гифница грибов устроены так, чтобы растение могло питаться и получать влагу из почвы.



**Обитание в
почвенной среде
приводит к тому, что
у разных живых
организмов
возникают сходные
приспособления.**



Медведка – роющие конечности



Крот – передние конечности с мощной мускулатурой и сильными когтями, компактное тело с короткой шеей и коротким хвостом, слаборазвитые глаза и ушные раковины, короткий мех



Цокор – передние конечности с мощной мускулатурой и сильными когтями, компактное тело с короткой шеей и коротким хвостом, слаборазвитые глаза и ушные раковины, короткий мех



Слепыш – имеет сильно развитые резцы, которыми роет свои протяжённые норы, компактное тело с короткой шеей и коротким хвостом, слаборазвитые глаза и ушные раковины



Дождевой червь – членистое тело и выделение слизи, способствующие передвижению в почве

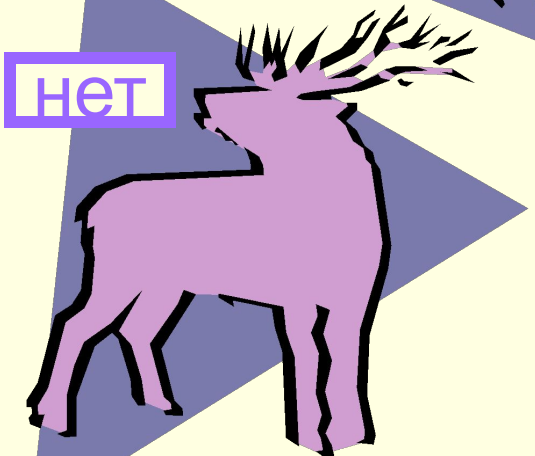
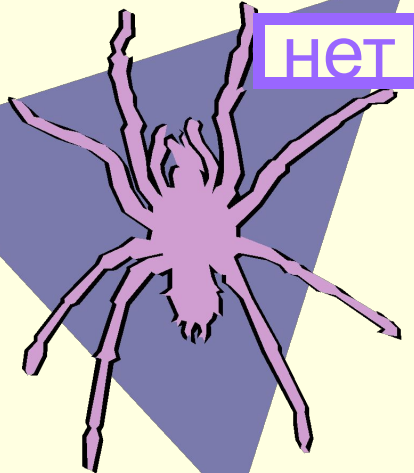
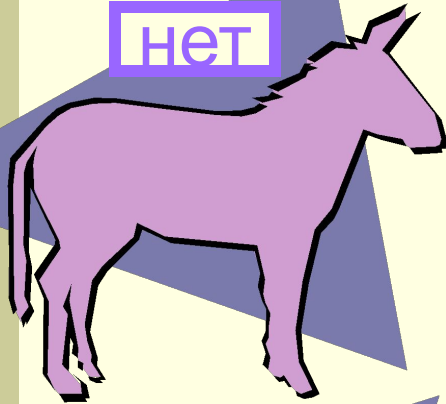
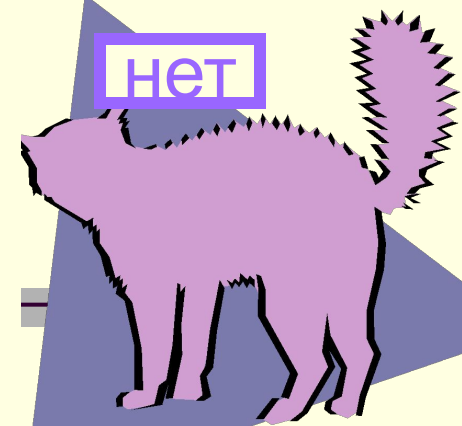
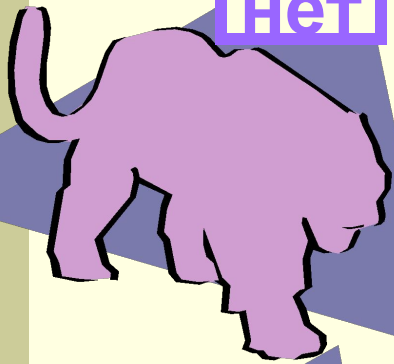


Личинка майского жука – членистое тело и выделение слизи, способствующие передвижению в почве

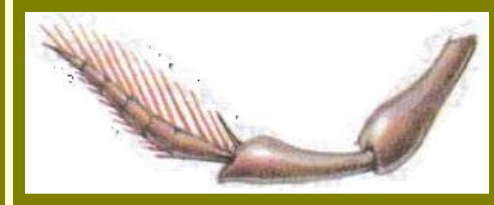
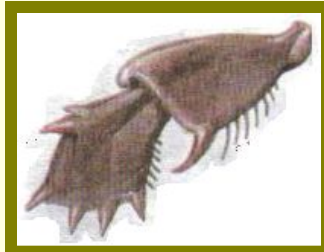
Повторим приспособления животных к почвенной среде:

- Конечности приспособлены к рытью (плоские с большими когтями).
- Мощные передние зубы (для рытья и перекусывания корней).
- Слаборазвитые глаза и ушные раковины.
- Тело овальное с короткой шеей и коротким хвостом (для удобного передвижения по подземным ходам).
- Короткий мех (для меньшего трения с почвой).
- Особое строение рта (чтобы не попадала земля).
- Членистое тело (способствует передвижению в почве).
- Выделение слизи (способствует передвижению в почве).

**Краб живет в
водной среде, а
остальные в
наземно-
воздушной.**



Как вы думаете, в каких средах обитают насекомые, ножки которых здесь изображены?



Водная среда

Почвенная среда

Наземно-воздушная среда

Белаю влаци!

Желтаю удачи!

