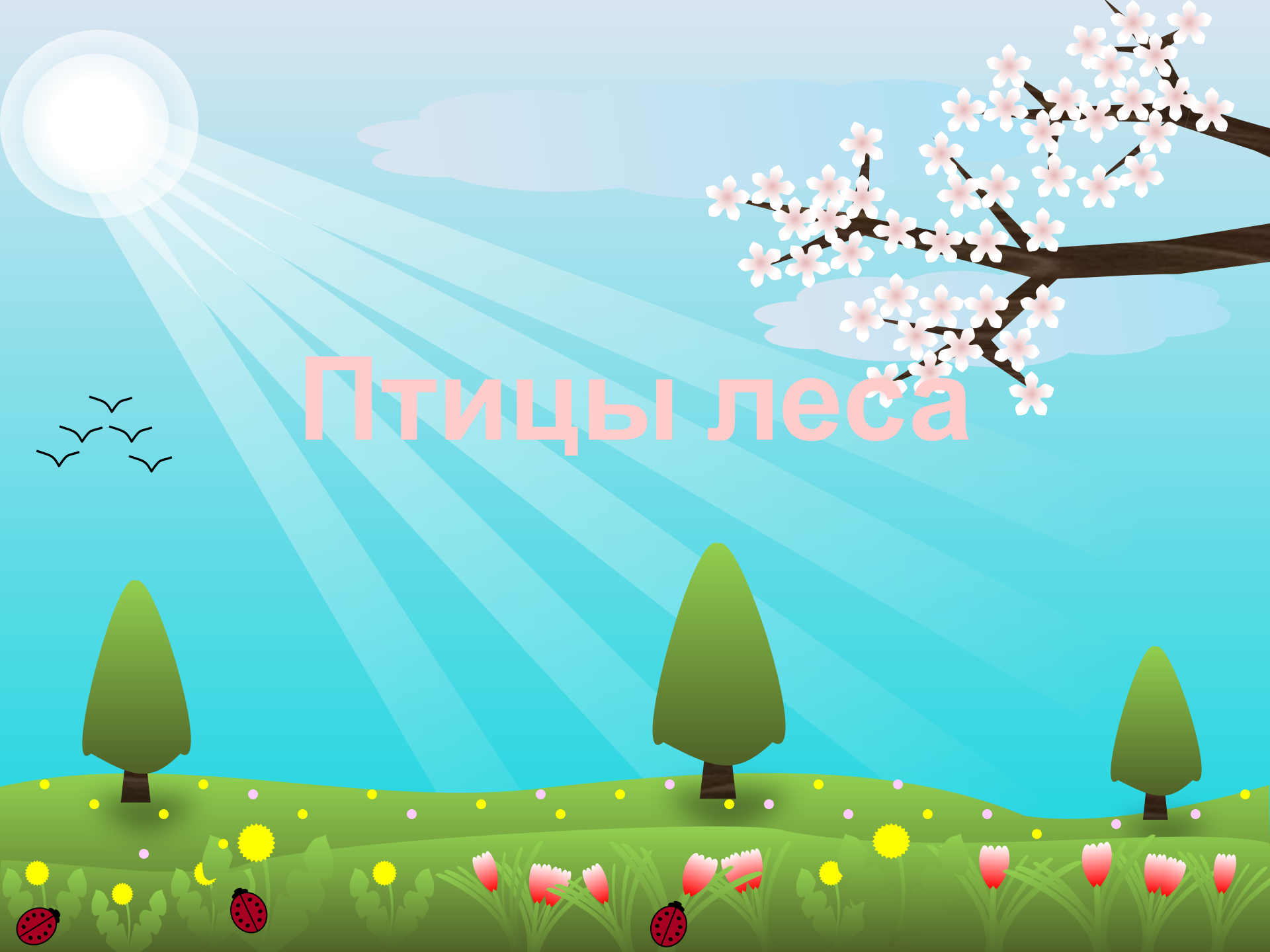


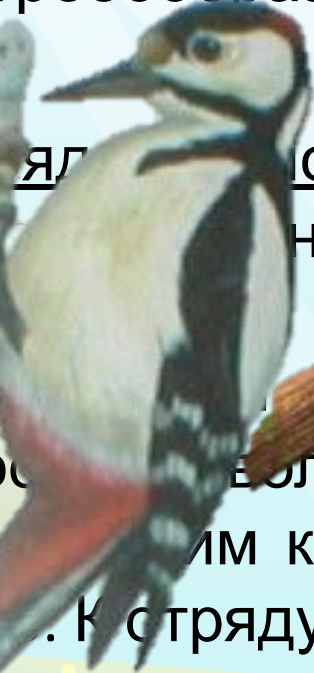
# Птицы леса



# Птицы леса

Птицы леса подразделяются на четыре отряда: отряд Дятлообразные, отряд Сорокообразные, отряд Ястребообразные и отряд Воробьинообразные.

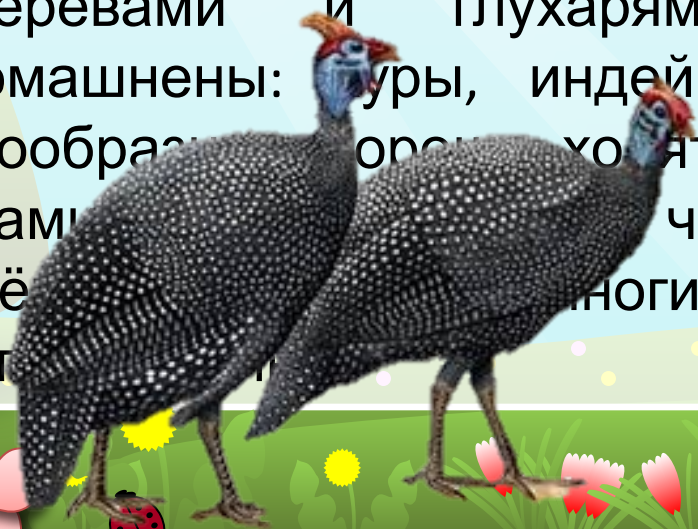
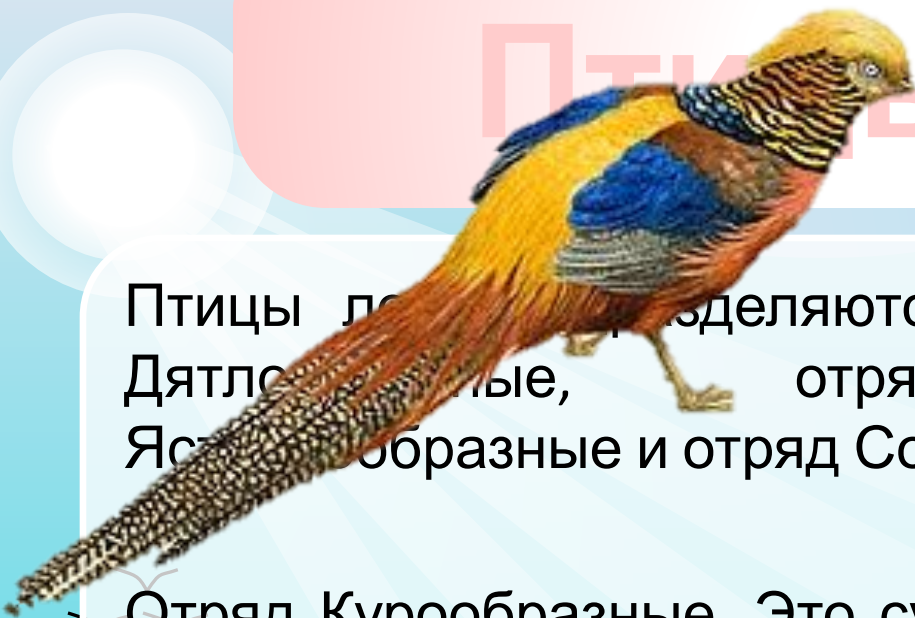
В нашей стране можно встретить несколько видов дятлов, а также у них на средних пальцах и коротких ногах имеются жесткие перья, которые позволяют лазать по стволам деревьев. С помощью клюва дятлы разгрызают кору деревьев. К отряду Дятлообразных относятся дятлы.



# Птицы леса

Птицы леса делятся на четыре отряда: отряд Дятлообразные, отряд Курообразные, отряд Ястребовобразные и отряд СOVOобразные.

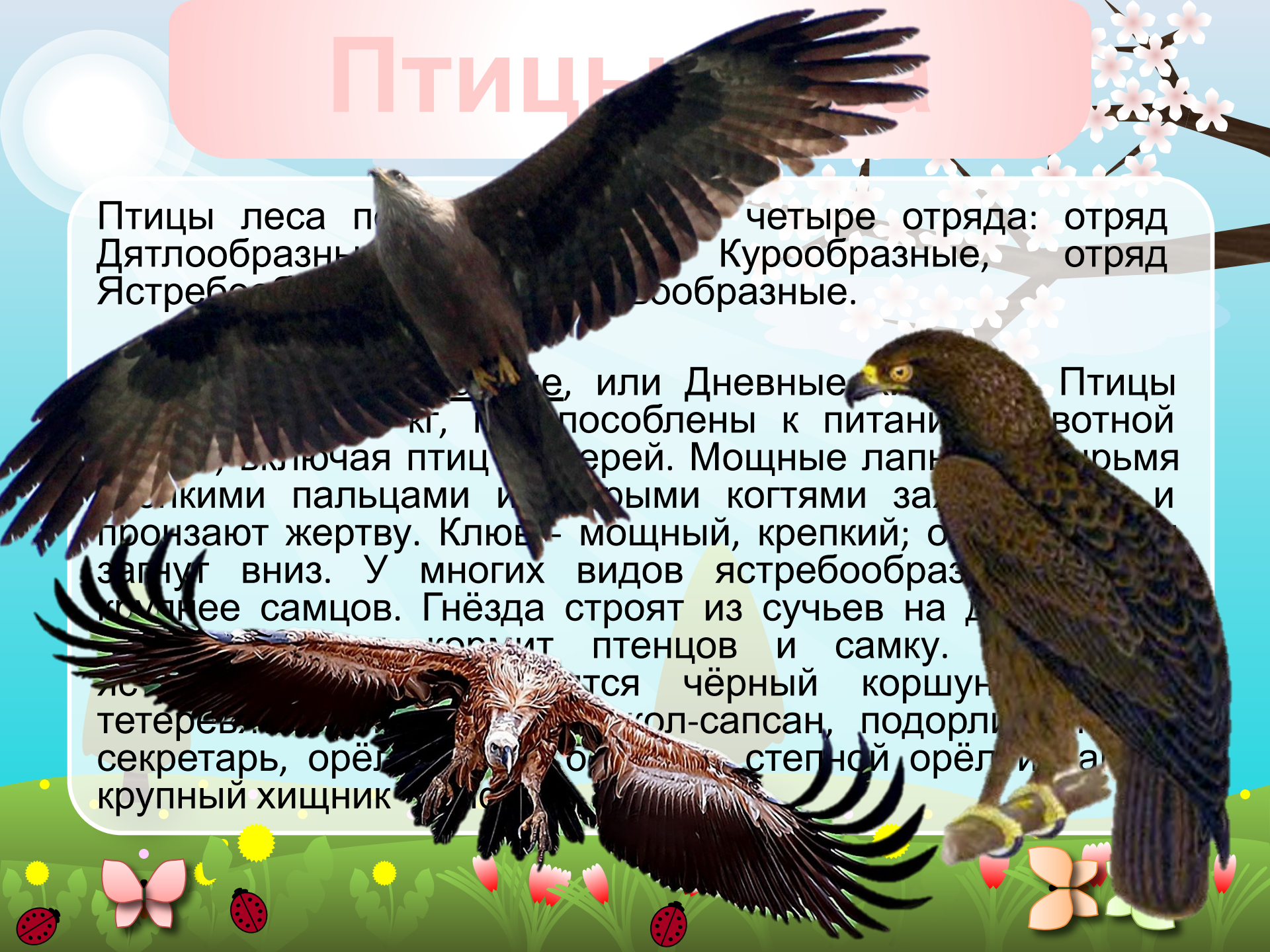
Отряд Курообразные. Это сухопутные птицы массой тела от 20 г до 6 кг. В нашей стране отряд представлен перепелами, уларами, фазанами, куропатками, рябчиками, тетеревами и глухарями. Многие курообразные одомашнены: уры, индейки, цесарки, перепела курообразные. Они ходят по земле, опираясь на ноги, шею чуть изогнутую. У многих видов самцы (петухи) имеют яркую окраску.



# Птицы

Птицы леса по дятлообразным, курообразным, ястребообразным, совообразным, четыре отряда: отряд Дятлообразные, Курообразные, Ястребообразные, Совообразные.

Ястребы, или Дневные совы. Птицы среднего размера, приспособлены к питанию животной пищей, включая птиц и зверей. Мощные лапы с длинными пальцами и острыми когтями зажимают и пронзают жертву. Клюв - мощный, крепкий; острый, загнут вниз. У многих видов ястребообразных сильнее самцов. Гнёзда строят из сучьев на деревьях. Самец кормит птенцов и самку. В России встречаются чёрный коршун, тетеревяк, кол-сапсан, подорлик, секретарь, орёл-бв, степной орёл и др. Крупный хищник.



# Птицы леса

Птицы, принадлежащие к отряду  
Дятлообразные, относятся к отряду  
Ястребообразные, относятся к отряду

Отряд Собообразные, птицы, приспособленные к  
охоте на зверьков, птиц, насекомых,  
не ловят. питаются лап и  
похожи на хищных хищников



*Спасибо за внимание!*



*DANY*