

Муниципальное образовательное учреждение Петровская средняя
общеобразовательная школа Урюпинского района Волгоградской области.

Разнообразие плоских червей: сосальщики и цепни

Учитель биологии
Галковская Ирина Ивановна
7 класс
2010г

Классификация плоских червей

Тип
Плоские черви

Класс
Ресничные

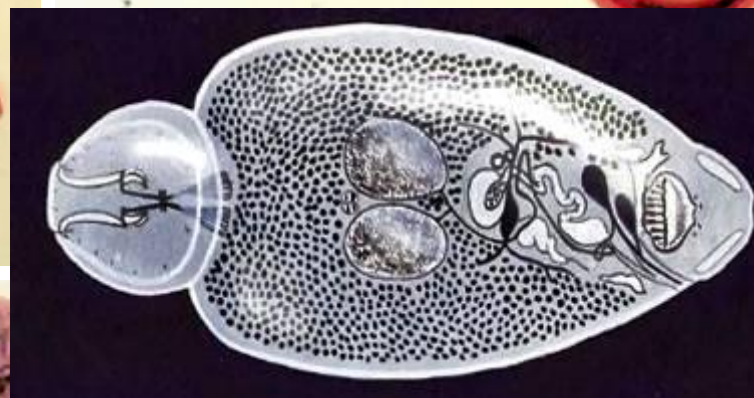
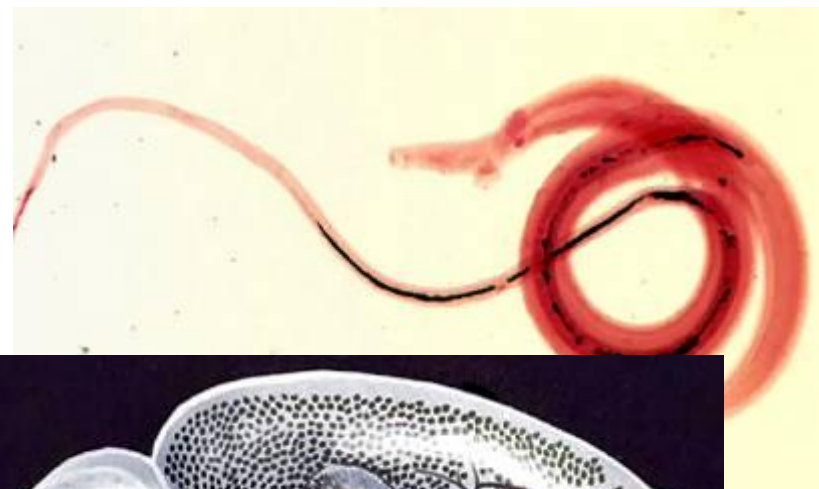
Класс
Сосальщнки
(Трематоды)

Класс
Ленточные
(Цестоды)

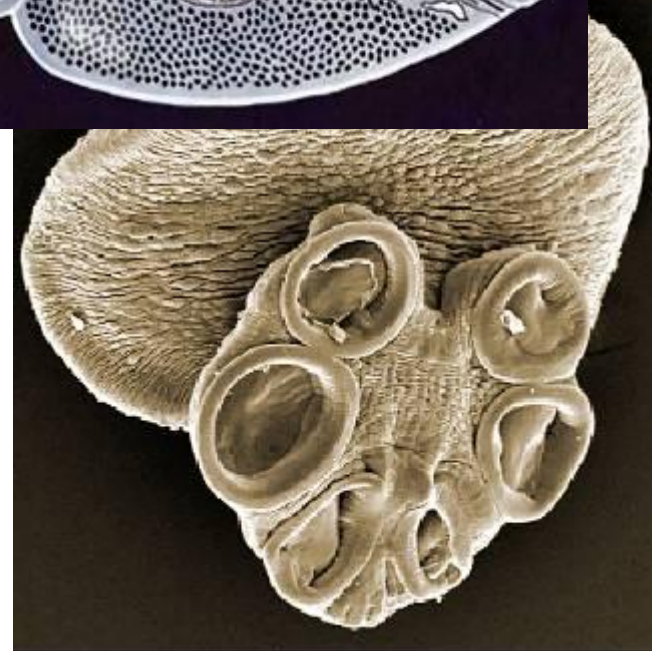
Известно около 13 тысяч видов плоских червей, объединенных в 10 классов. Три основных класса изучаем в школе

Класс Сосальщики

Китайская двуустка



Печеночный сосальщик

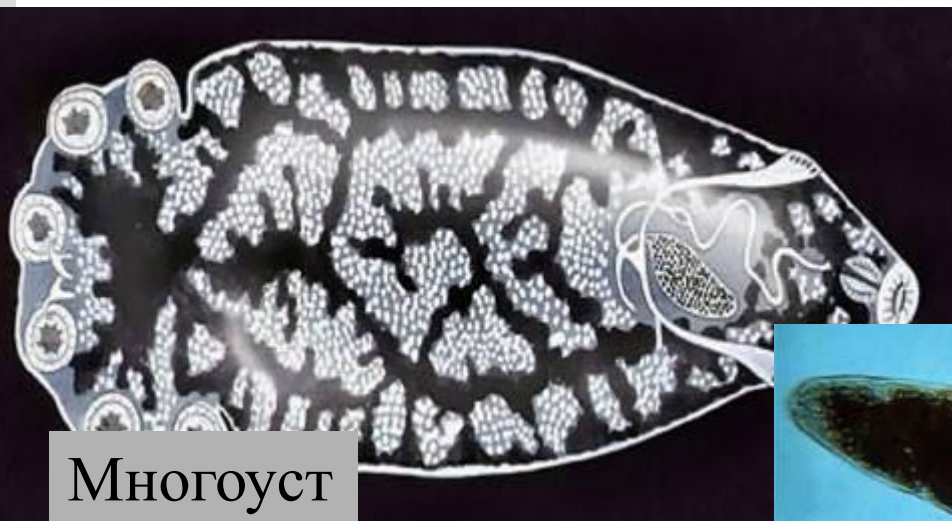


Класс Сосальщики

Кровяная двуустка



- Листовидная форма;
- Две или более присосок (питание и прикрепление);
- Полости тела нет;
- Разветвленный кишечник;
- Все эндопаразиты;
- 4000 видов;
- Кутикула.

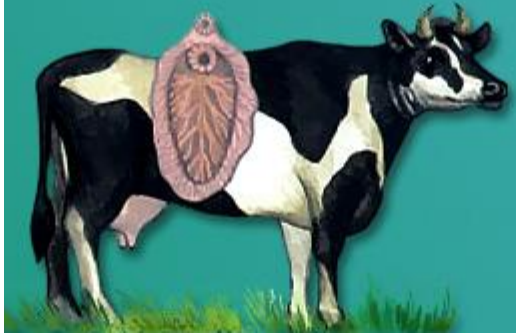


Многоуст



Паразит тихоокеанской сельди

1



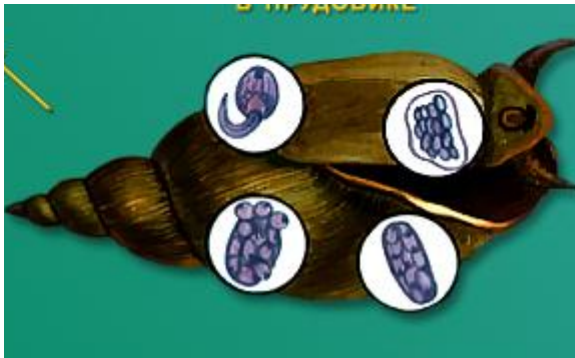
2



3



4



5



6



Класс Ленточные черви

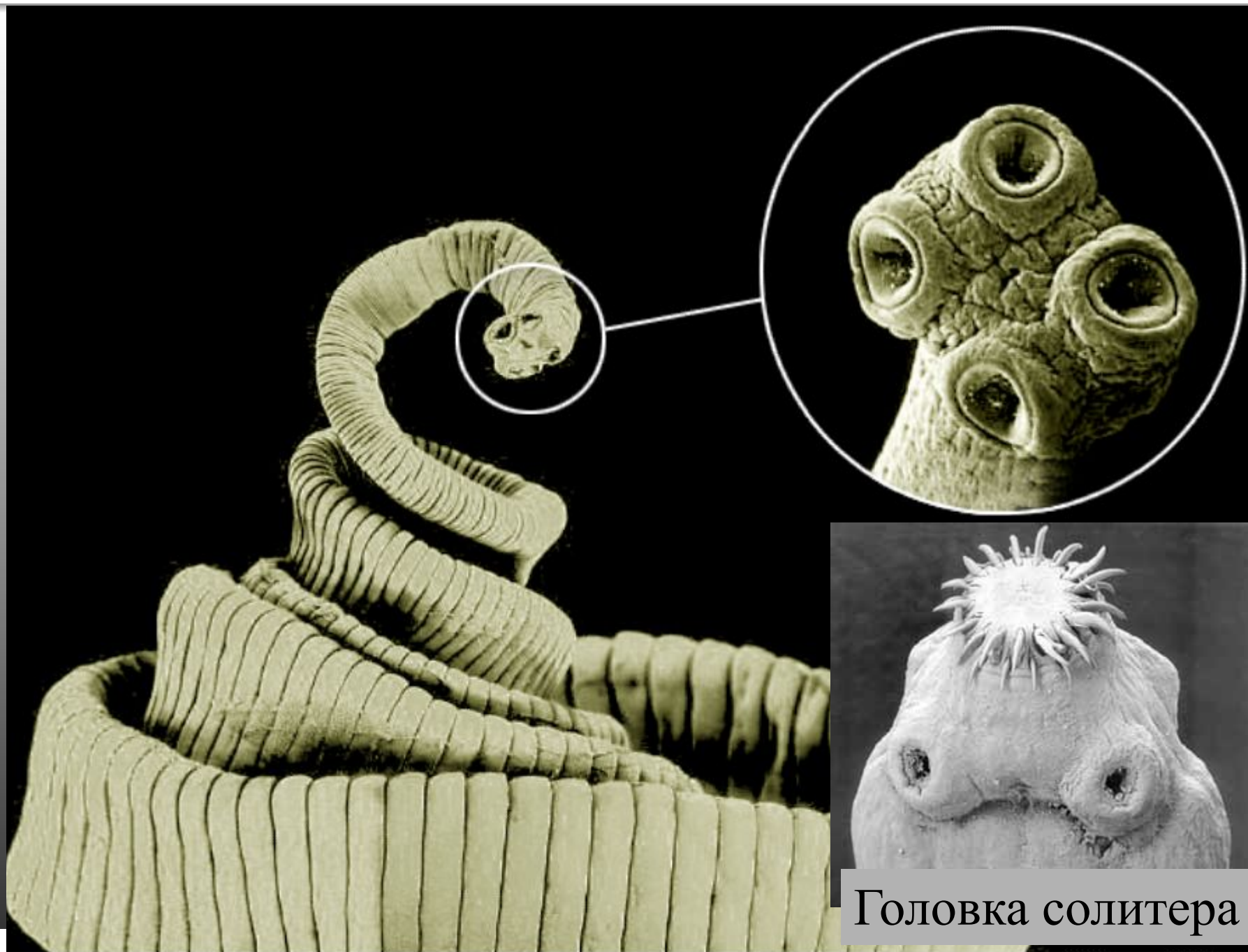
Бычий цепень



Эхинококки

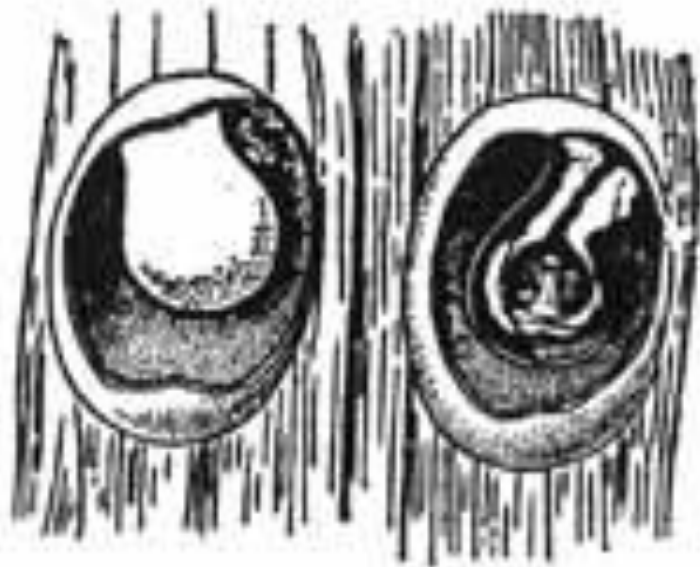
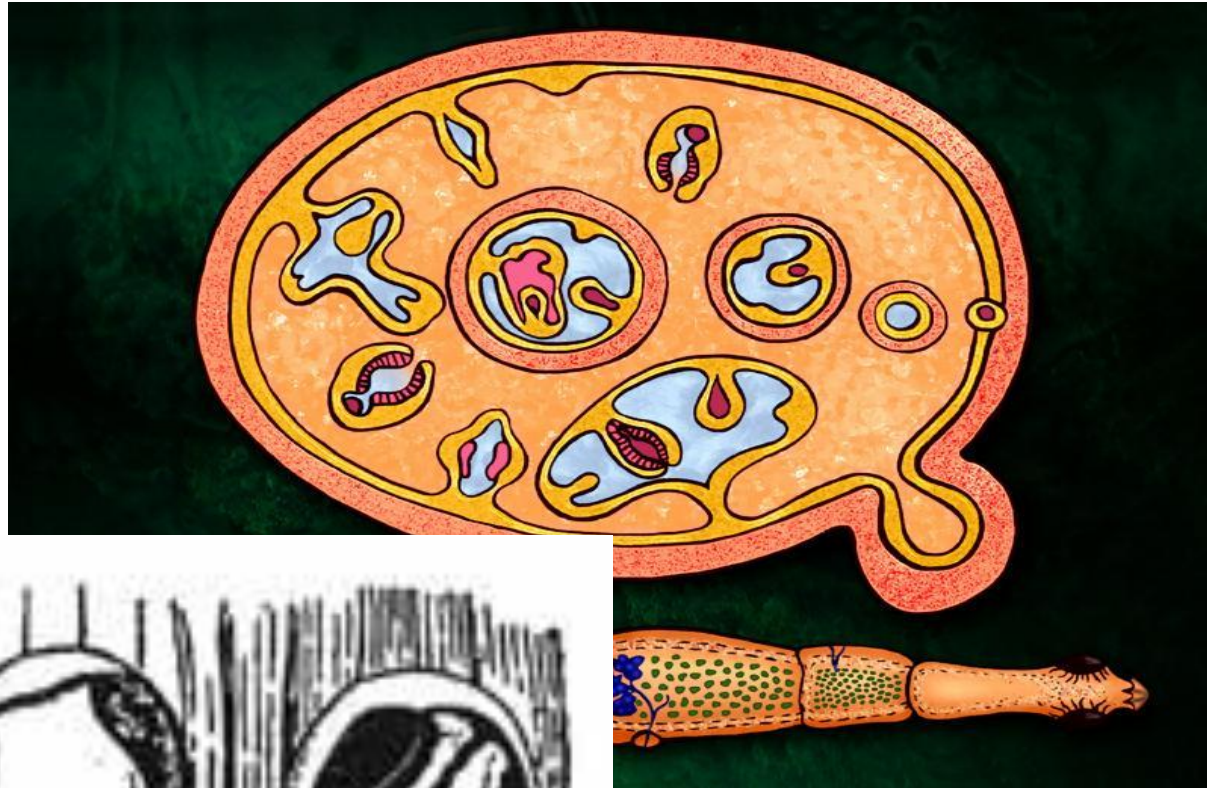


Широкий лентец



Головка солитера

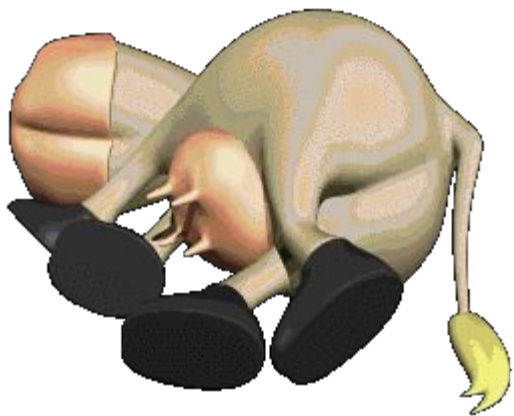
Финны эхинококка и свиного цепня



Вопросы для мини – проекта.



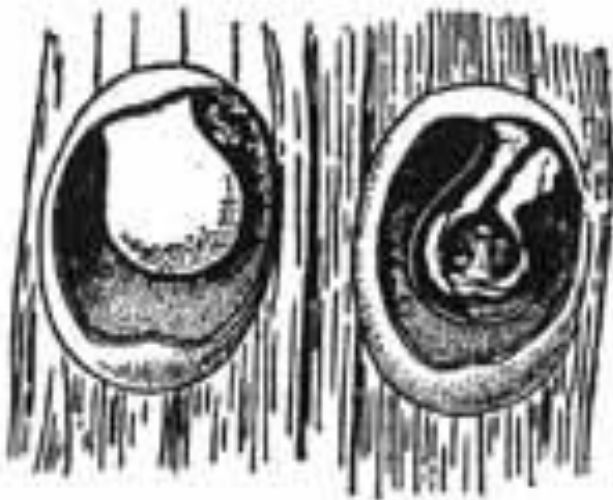
- Кто является окончательным и промежуточным хозяином червя?
- Где поселяются личинки и взрослые особи?
- Каковы пути заражения?
- Какие меры профилактики заражения данным паразитическим червем вы можете предложить?



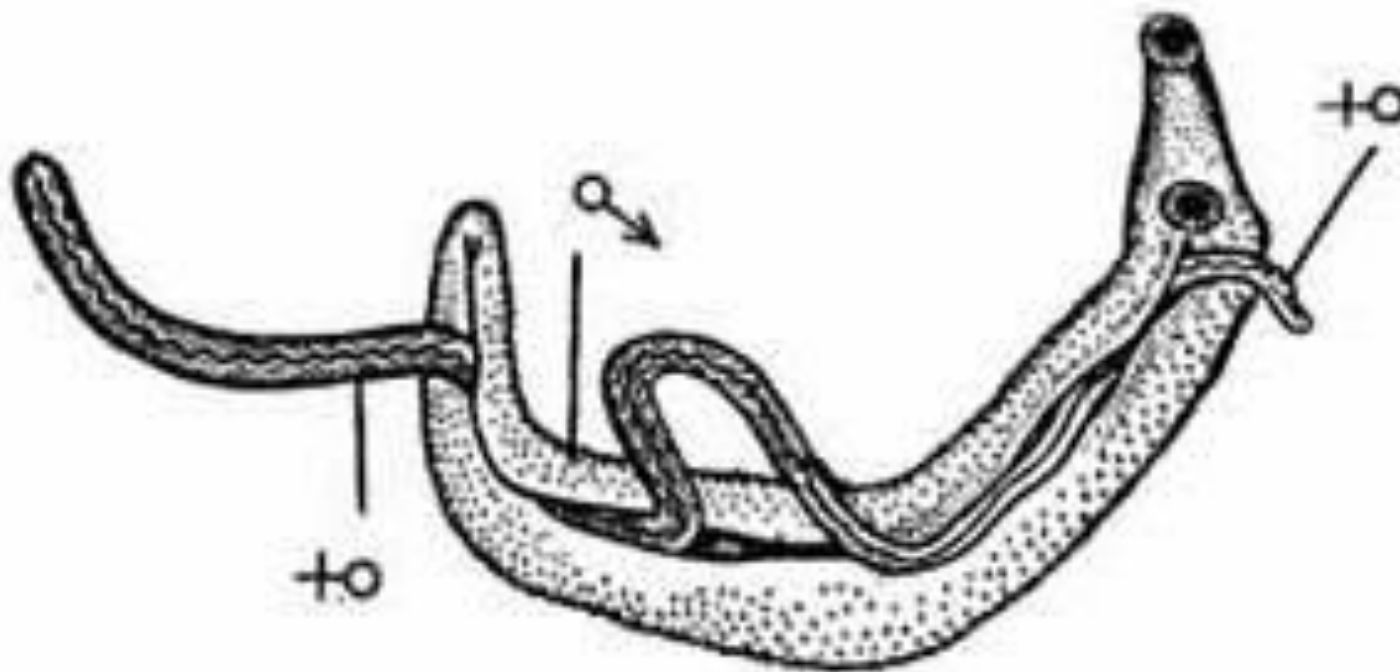
Спасибо за урок!

Иллюстрации для выступления групп с отчетами по мини-проекту

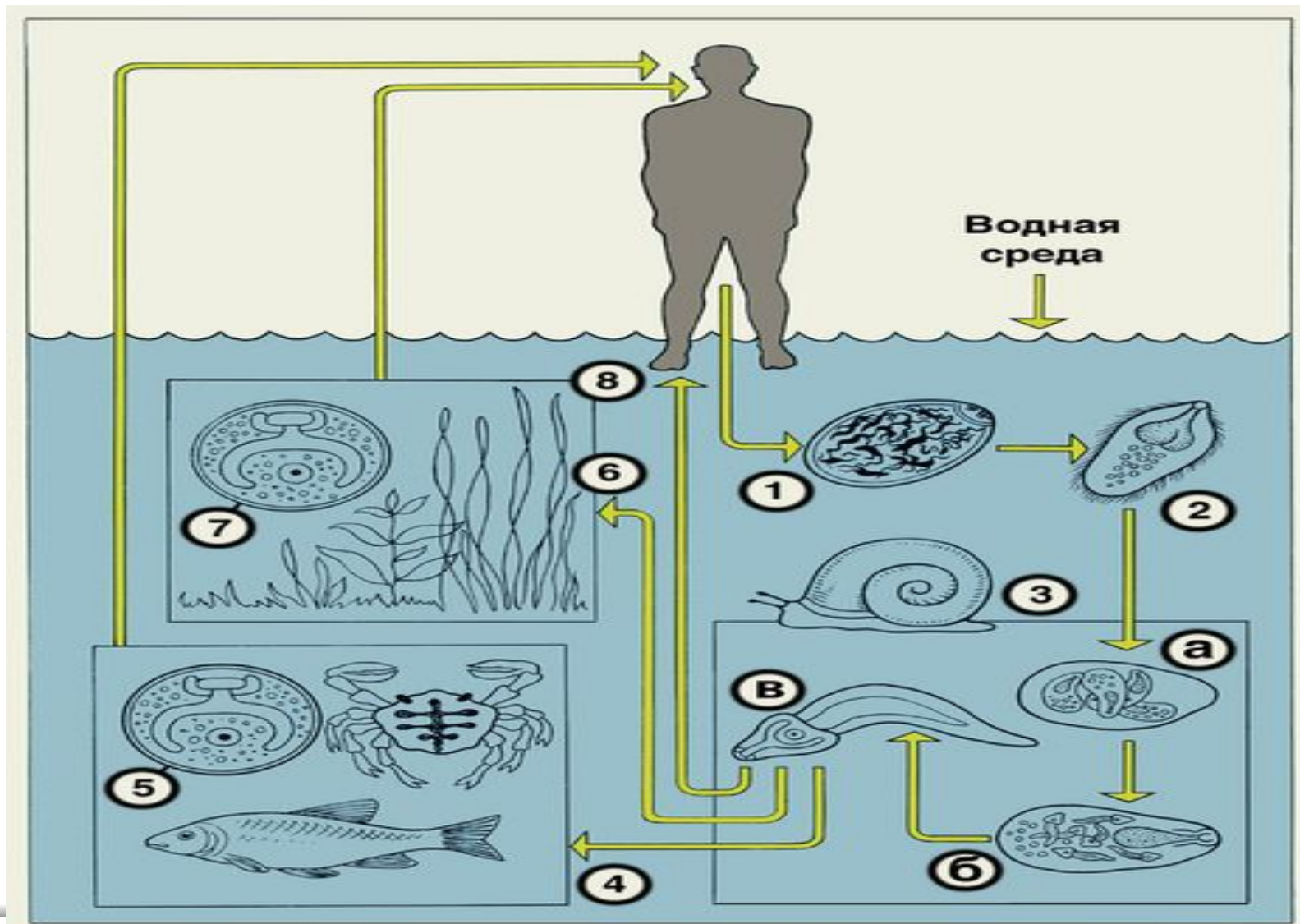
Финны эхинококка и свиного цепня



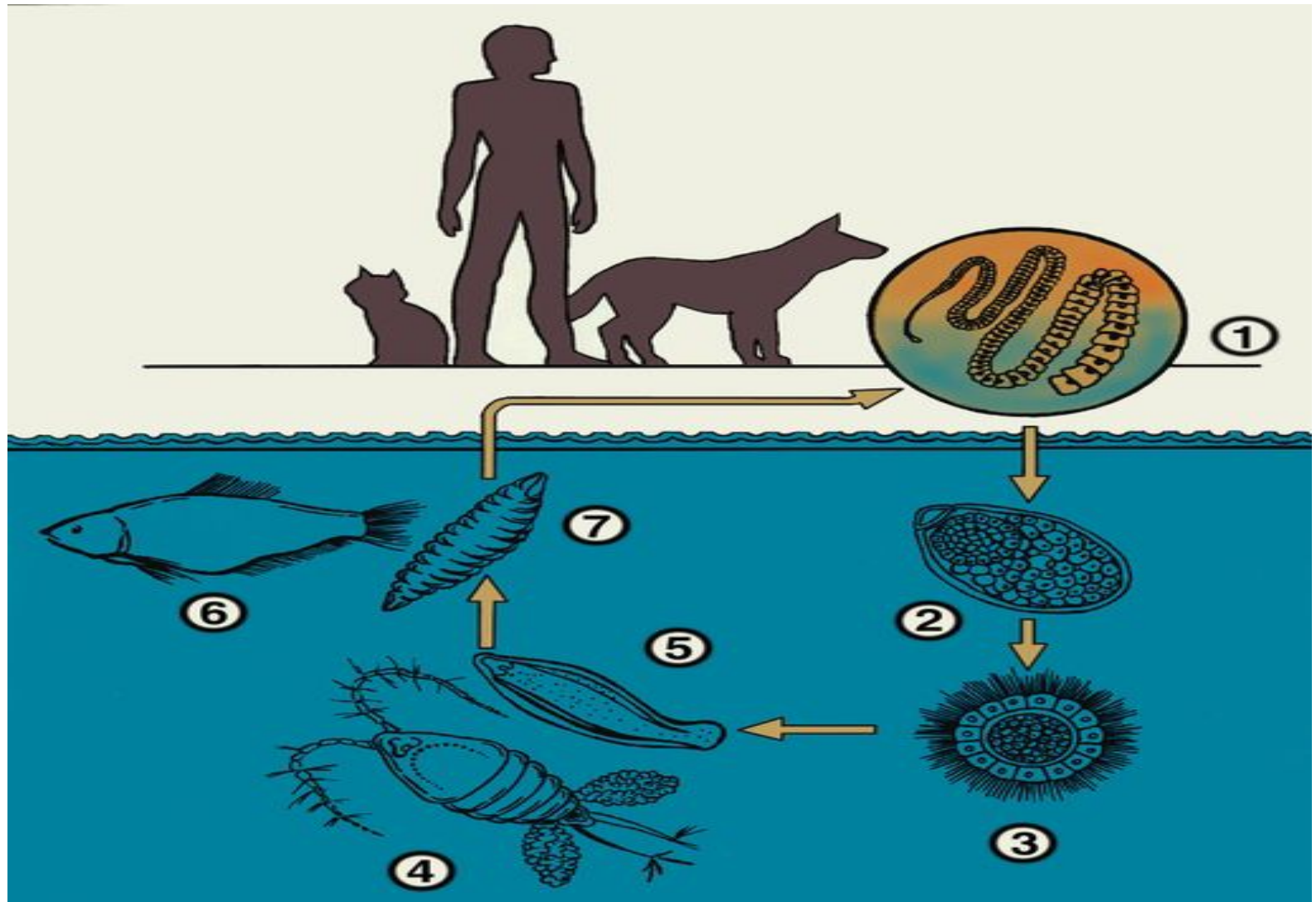
Кровяная двуустка



Кошачья двуустка



Широкий лентец



Бычий цепень

