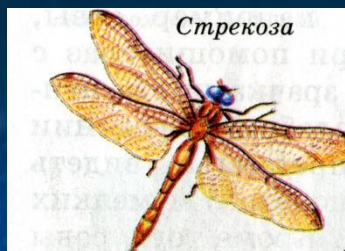




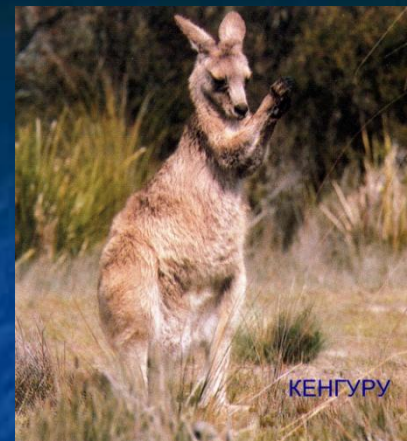
СТРАУС



Стрекоза



ВОРОНА



КЕНГУРУ

Тема урока.

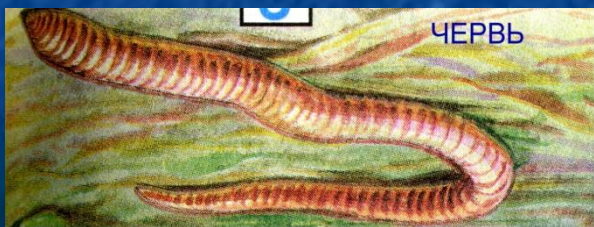
«Среды обитания животных».



КРОТ



Дельфин



ЧЕРВЬ



ЩУКА

ЗАДАЧИ:

- Познакомить учащихся со средами обитания животных.
- Обучать решению простых экологических задач.
- Развить умение анализировать, высказывать свои мысли, обосновывать их.
- Продолжить обучение работе в режиме диалога и полилога.

ТАБЛИЦА

Название животных	Среда обитания	Приспособления к обитанию в данной среде

Прочитайте текст

- Эти птицы – чемпионы по скорости полёта среди птиц. Обычная для них скорость – 120 км/ч. Весной эти птицы прилетают поздно. Их прилёт означает наступление устойчивой тёплой погоды.
 - Это небольшие птицы. Клюв у них короткий, широкий. Крылья – длинные, заострённые. В полёте они бывают до 19 ч. В сутки – ловят насекомых. Ноги совсем маленькие, не приспособленные для хождения.
 - О каких птицах идёт речь?
 - В какой среде обитают?
 - Какие у них есть приспособления к обитанию в данной среде?
Ответ – «стриж».
- Заполняется [ТАБЛИЦА.](#)

Прочитайте текст.

Самое быстроногое из зверей. Развивает скорость до 110 км/ч, но довольно быстро устаёт. Если в течение минуты он не догоняет добычу, то прекращает погоню.

- Какое это животное?
- В какой среде обитает?
- Какие у него приспособления к обитанию в данной среде?

Ответ – «гепард».

Заполняется [ТАБЛИЦА](#).

Прочитайте текст.

Живя в этой среде, животные либо дышат жабрами, либо поднимаются к поверхности для вдоха. Животные, активно передвигающиеся в этой среде, имеют обтекаемую форму тела.

- Какое это животное?
- В какой среде обитает?
- Какие у него приспособления к обитанию в данной среде?

Ответ – «дельфин».

Заполняется [ТАБЛИЦА.](#)

Прочитайте текст.

Среда обитания характеризуется тем, что она плотная. В ней обитатели находят воздух, воду. А вот свет сюда почти не проникает. Поэтому животные обычно имеют маленькие глаза или вовсе лишены органов зрения. Выручают их в жизни обоняние и осязание.

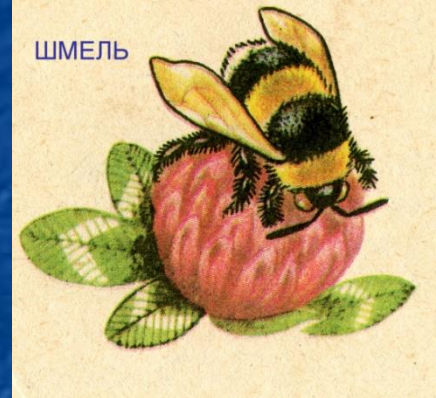
- Какое это животное?
- В какой среде обитает?
- Какие у него приспособления к обитанию в данной среде?

Ответ – «крот».

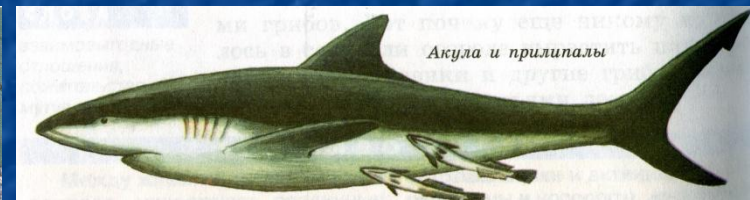
Заполняется [ТАБЛИЦА.](#)

Игра по средам обитания» Кто здесь лишний?»

1.

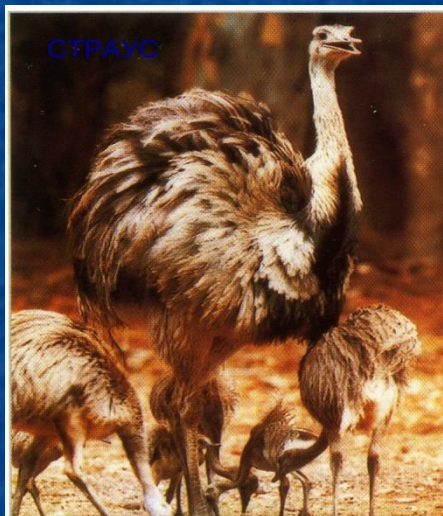


2.



Проверка задания

1.



2.



Какие утверждения верны? Поставьте знак «+» или «-».

1. Различают две среды обитания: наземно – воздушную и водную.
2. Чтобы легче было передвигаться в толще воды, большинство рыб имеют обтекаемую форму.
3. Крупные кенгуру совершают прыжки до 9 м, это помогает им лучше схватывать пищу.
4. Передние лапы этого животного плоские, как лопаты. Тело овальное, компактное. Живёт это животное в воздушной среде.
5. Дельфины, как и водные жуки, поднимаются на поверхность воды, захватывают воздух и опять ныряют.
6. Есть такие животные, которые поселяются в организме человека и вызывают различные заболевания.

Проверка задания.

- Различают две среды обитания: наземно – воздушную и водную.
- + Чтобы легче было передвигаться в толще воды, большинство рыб имеют обтекаемую форму.
- Крупные кенгуру совершают прыжки до 9 м, это помогает им лучше схватывать пищу.
- Передние лапы этого животного плоские, как лопаты.
Тело овальное, компактное. Живёт это животное в воздушной среде.
- + Дельфины, как и водные жуки, поднимаются на поверхность воды, захватывают воздух и опять ныряют.
- + Есть такие животные, которые поселяются в организме человека и вызывают различные заболевания.

По описанию узнай, о какой среде идёт речь.

1. Эта среда довольно плотная, и в ней передвигаться нелегко. Зачастую в ней не хватает кислорода для дыхания животных. Обитатели этой среды часто имеют плавники как приспособления к движению.
2. Дом для животных, имеющих крылья. Лёгкая, неплотная среда.
3. В эту среду проникает мало света. А на глубину и совсем не проникает.
4. Ноги животных этой среды приспособлены к бегу, прыжкам.
5. Эта среда может изменяться, расти, питаться, дышать, умирать, давать себе подобных.

Проверка задания

1. Водная
2. Наземно – воздушная
3. Почвенная
4. Наземно – воздушная
5. Организм человека и животных