

ПОИПКРО

Урок биологии 6 класс

Программа: И.Н. Пономарева

Тема: Стебель.

Внешнее и внутреннее строение стебля

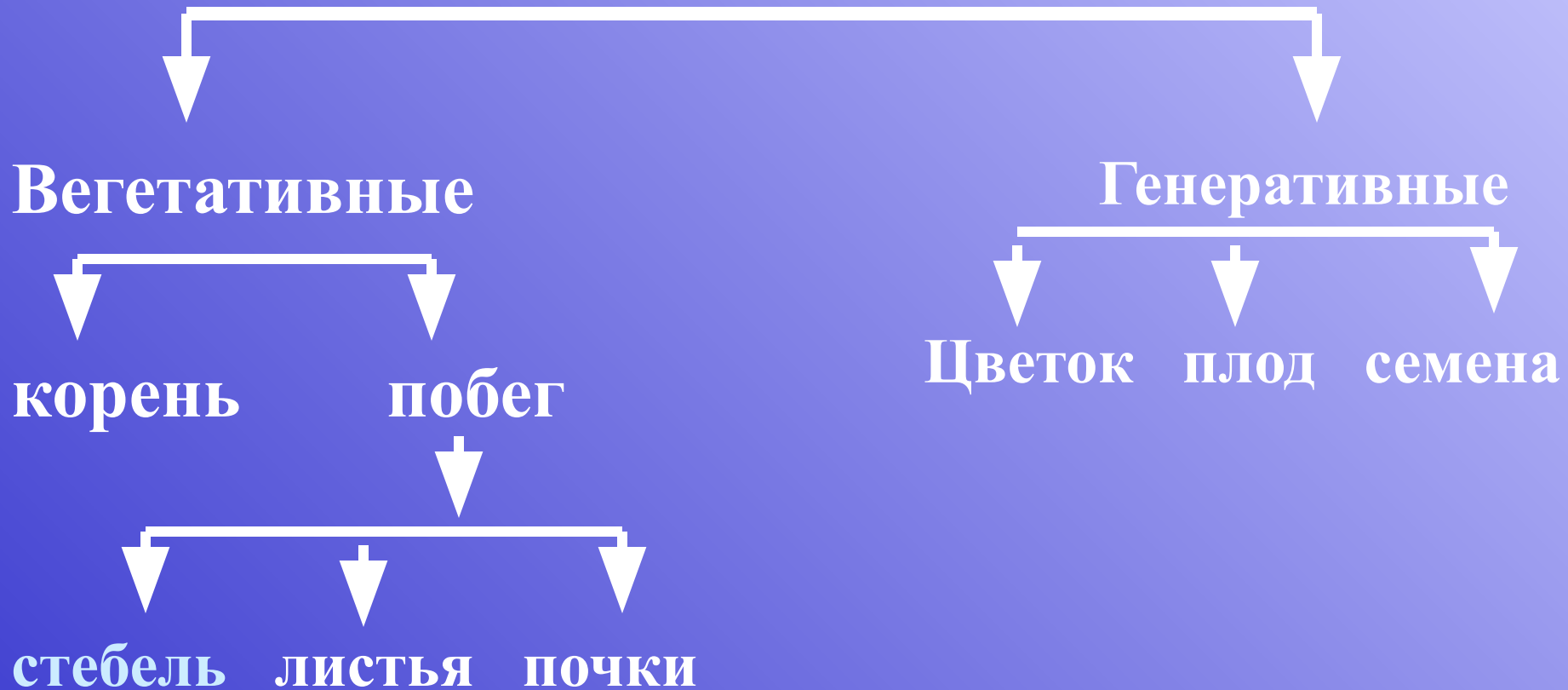
С.Н. Абакшина

учитель биологии

**МОУ «Дойнинская основная
школа» Куединского района**

Г.Пермь 2005 г.

Органы цветкового растения



Стебель- это осевая часть растения



Внешнее строение стебля



удлиненные

*подсолнечник
кукуруза
астра
гладиолус*

укороченные

*подорожник
одуванчик
маргаритки
примулы*

Удлиненные стебли



пальма

крапива



Укороченные стебли



Подорожник

Одуванчик



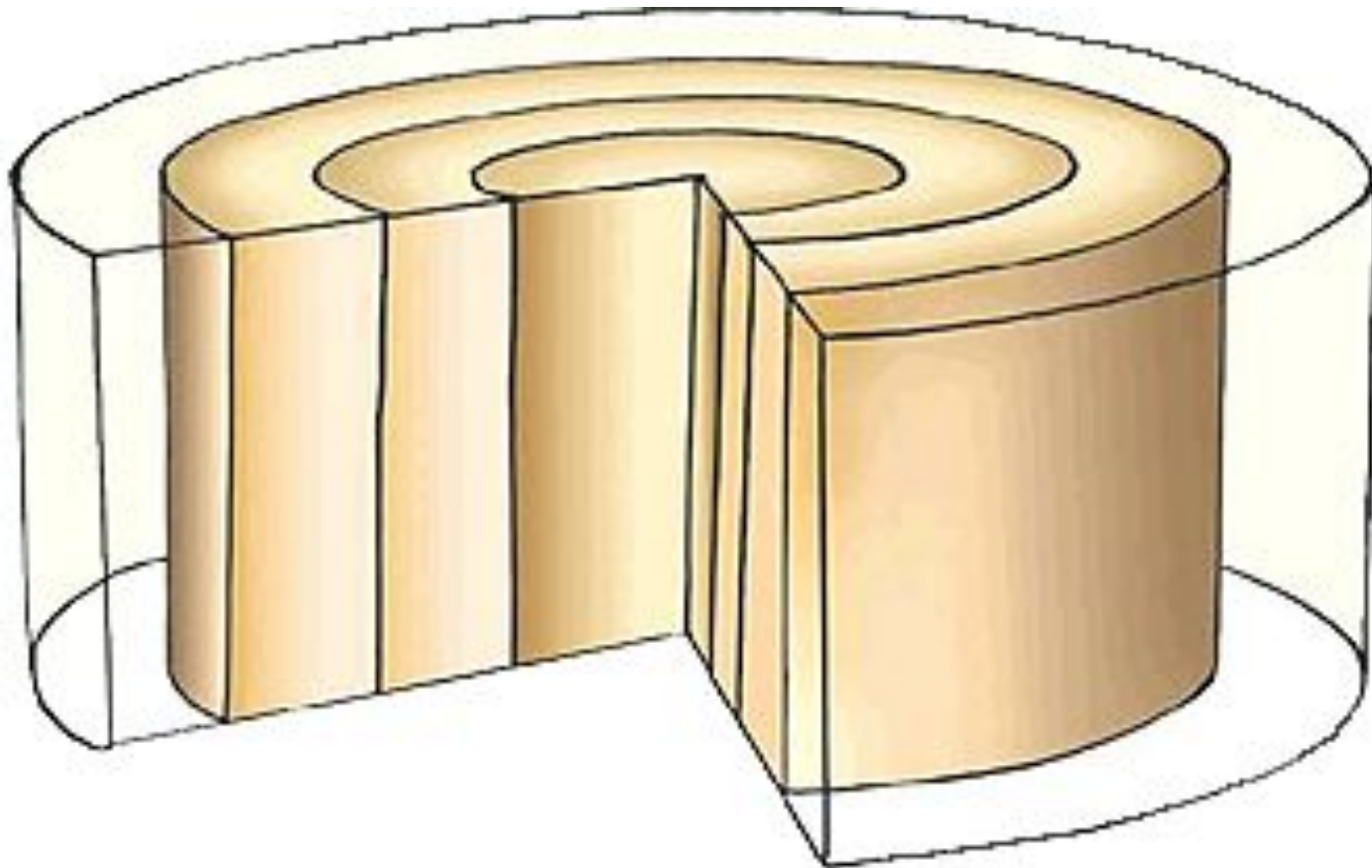
Функции стебля

1. Проводящая
2. Опорная
3. Запасающая

Внутреннее строение стебля



Годичное кольцо- прирост древесины за год



По годичным кольцам

МОЖНО:

- 1. Подсчитать возраст дерева или побега**
- 2. Определить в каких условиях жило растение**
- 3. Установить колебания погодных условий за многие годы**

Выводы:

- Стебель важная часть побега
- Выполняет различные функции: проводящую, опорную, запасную
- Внешнее и внутреннее строение обусловлено функциями, которые выполняет стебель
- По древесине идет восходящий ток, по лубу-нисходящий
- Стебель растет в толщину посредством деления клеток камбия
- По годичным кольцам можно определит возраст растения и условия, в которых оно произрастало

Благодарю за урок