



Черепахи

Презентация ученицы
7 В класса
Смирновой Кати.

Научная классификация.

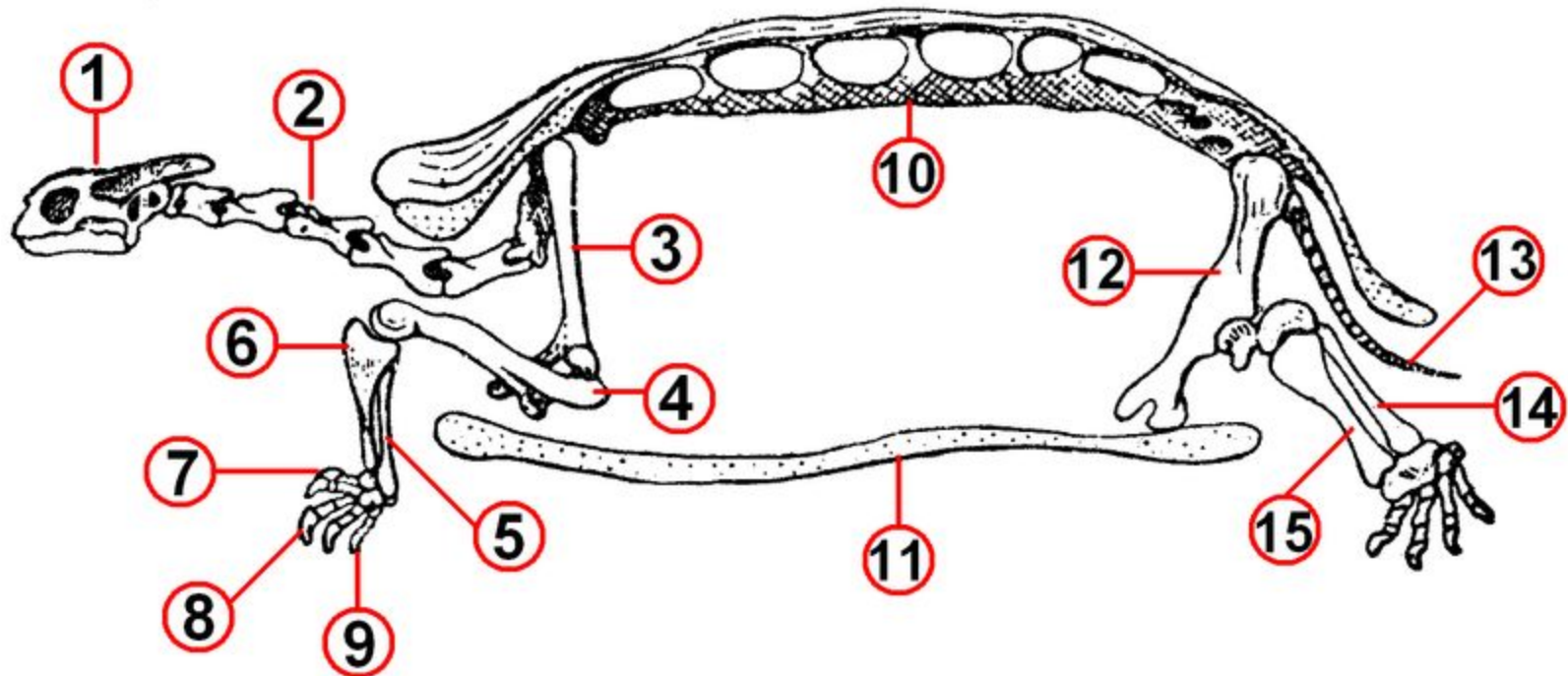
- Царство: Животные
- Тип: Хордовые
- Подтип: Позвоночные
- Класс: Пресмыкающиеся
- Отряд: *Черепахи*

- **Черепахи**— отряд пресмыкающихся, существующий на протяжении 250 миллионов лет. Содержит около 230 видов, распространённых в тропической и умеренной климатических зонах почти по всей Земле и живущих как в воде, так и на суше.



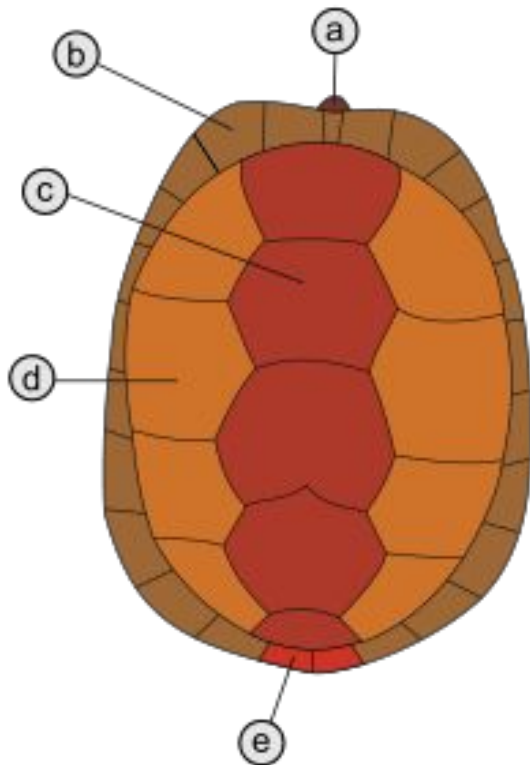


Строение. Скелет.

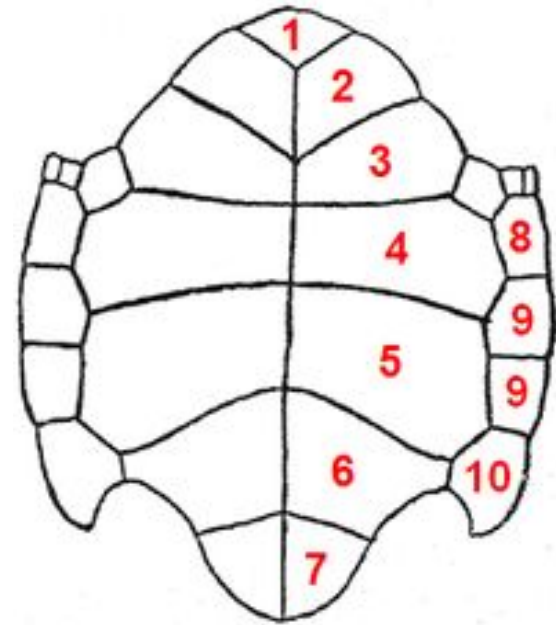


- 1 — череп; 2 — **шейные позвонки**; 3 — лопатка; 4 — плечевая кость; 5 — локтевая кость; 6 — лучевая кость; 7 — большой палец; 8 — средний палец; 9 — мизинец; 10 — туловищные позвонки, 11 — пластрон; 12 — таз; 13 — **хвостовые позвонки**; 14 — малоберцовая кость; 15 — большеберцовая кость

Панцирь.



- Роговые щитки:
- a — шейный;
- b — краевые;
- c — позвоночные;
- d — рёберные;
- e — надхвостовые



- Роговые щитки:
- 1 — межгорловой;
- 2 — горловые;
- 3 — плечевые;
- 4 — грудные;
- 5 — брюшные;
- 6 — бедренные;
- 7 — анальные;
- 8 — подмышечные;
- 9 — нижнекраевые;
- 10 — паховые

Как черепаха втягивает голову?

- При испуге большинство черепах втягивает голову в панцирь, изгибая шею своеобразной кривой в виде буквы S.(однако шея остаётся прямой). Но существуют виды черепах которые прячут голову в панцирь, поворачивая её вбок в сторону плеча.



Спасибо за внимание! ♥

