

**Урок изобразительного
искусства**

5 класс

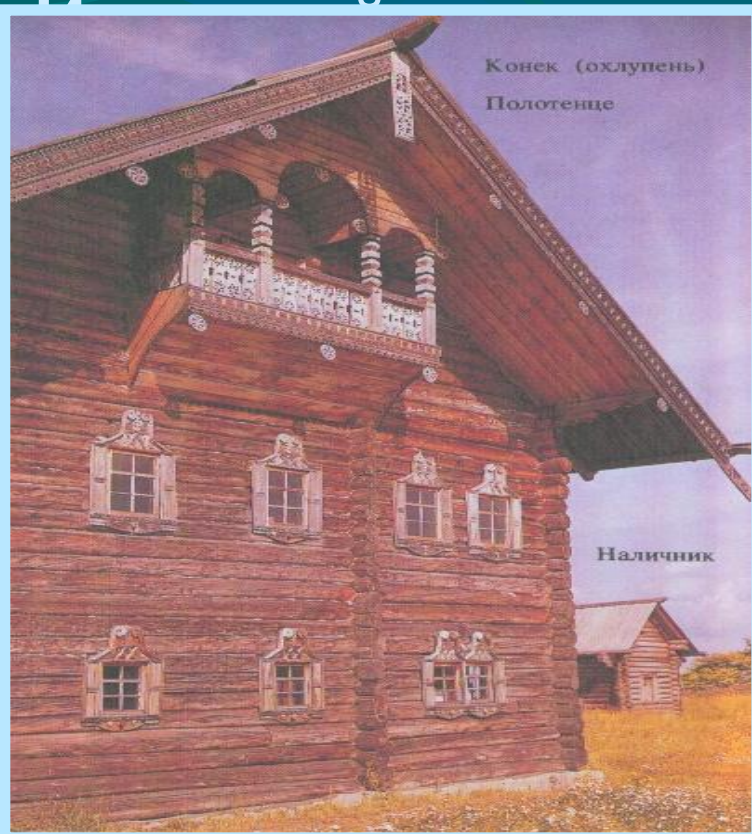
1 четверть

**Тема: «Внутренний мир
русской избы»**

**Презентацию подготовила учитель
изобразительного искусства**

Гильдт Валентина Степановна

Г лаголем, кошелем и
брусом
Дом строили с резным
крыльцом,
С обдуманым мужицким
вкусом



лицом

В низенькой светелке с створчатым
окном

Светится лампадка в сумраке
ночном:

Слабый огонечек то совсем замрет,
То дрожащим светом стены
обольет.

Новая светелка чисто прибрана:

В темноте белеет занавес окна;

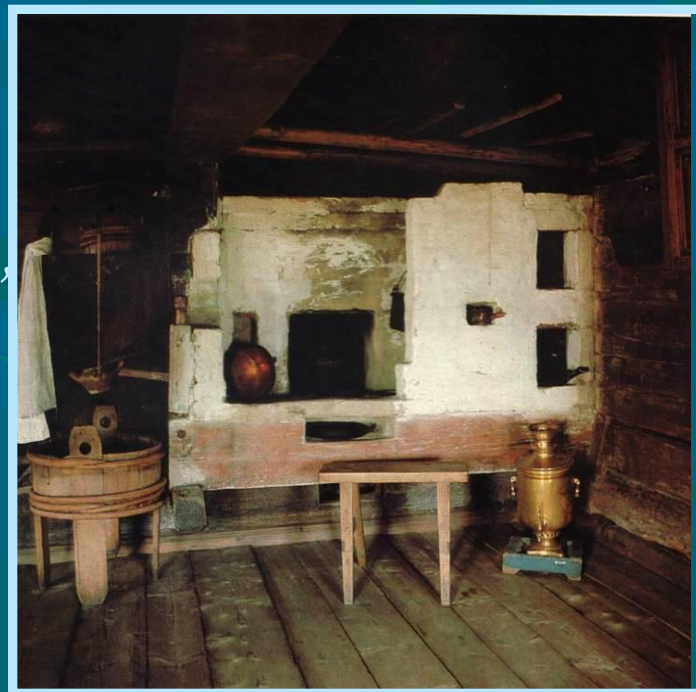
Пол отструган гладко; ровен
потолок;

Печка развальная стала в уголок.

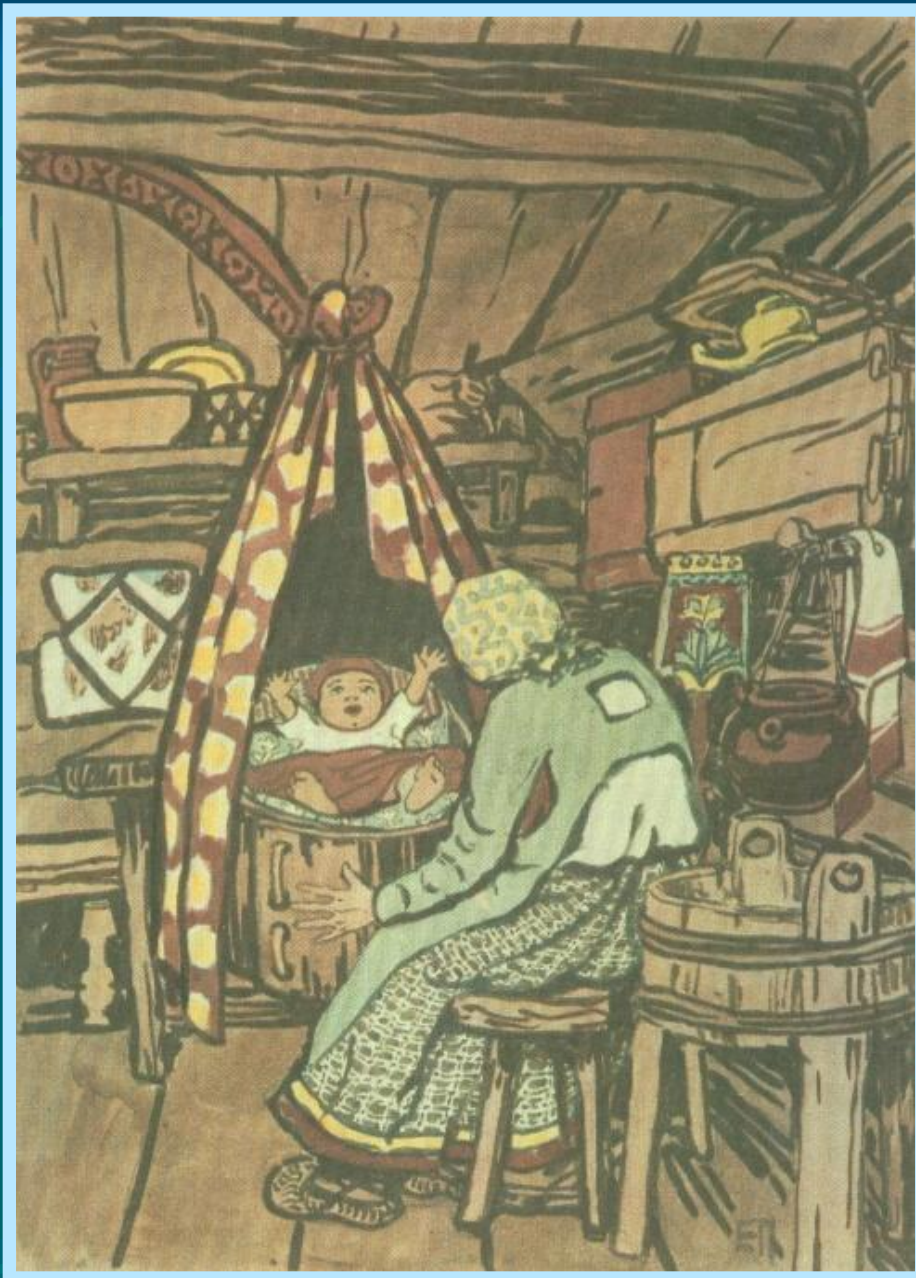
По стенам – укладки с дедовским
добром,

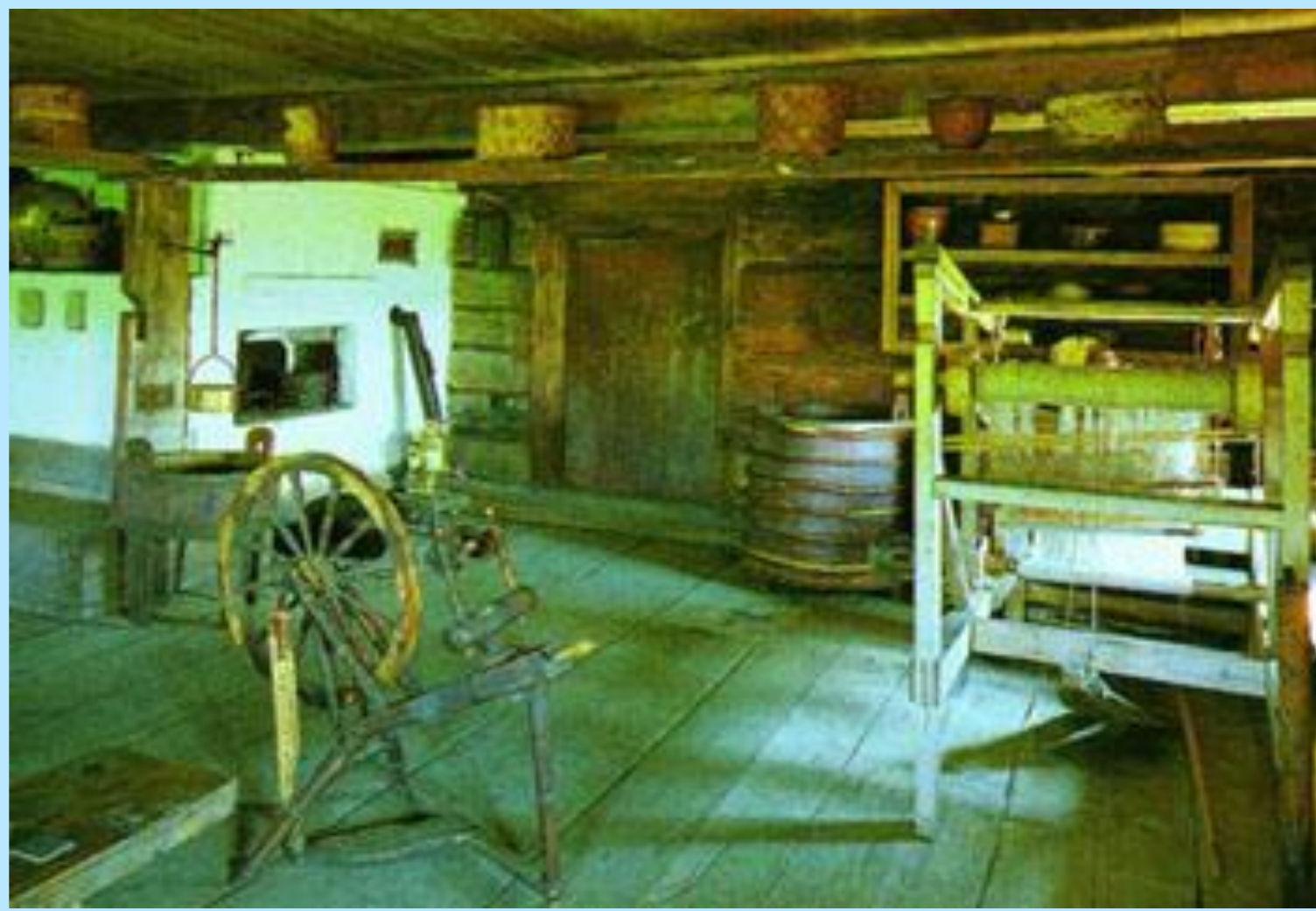
Узкая скамейка, крытая ковром,

Крашенные пяпысы с ступом

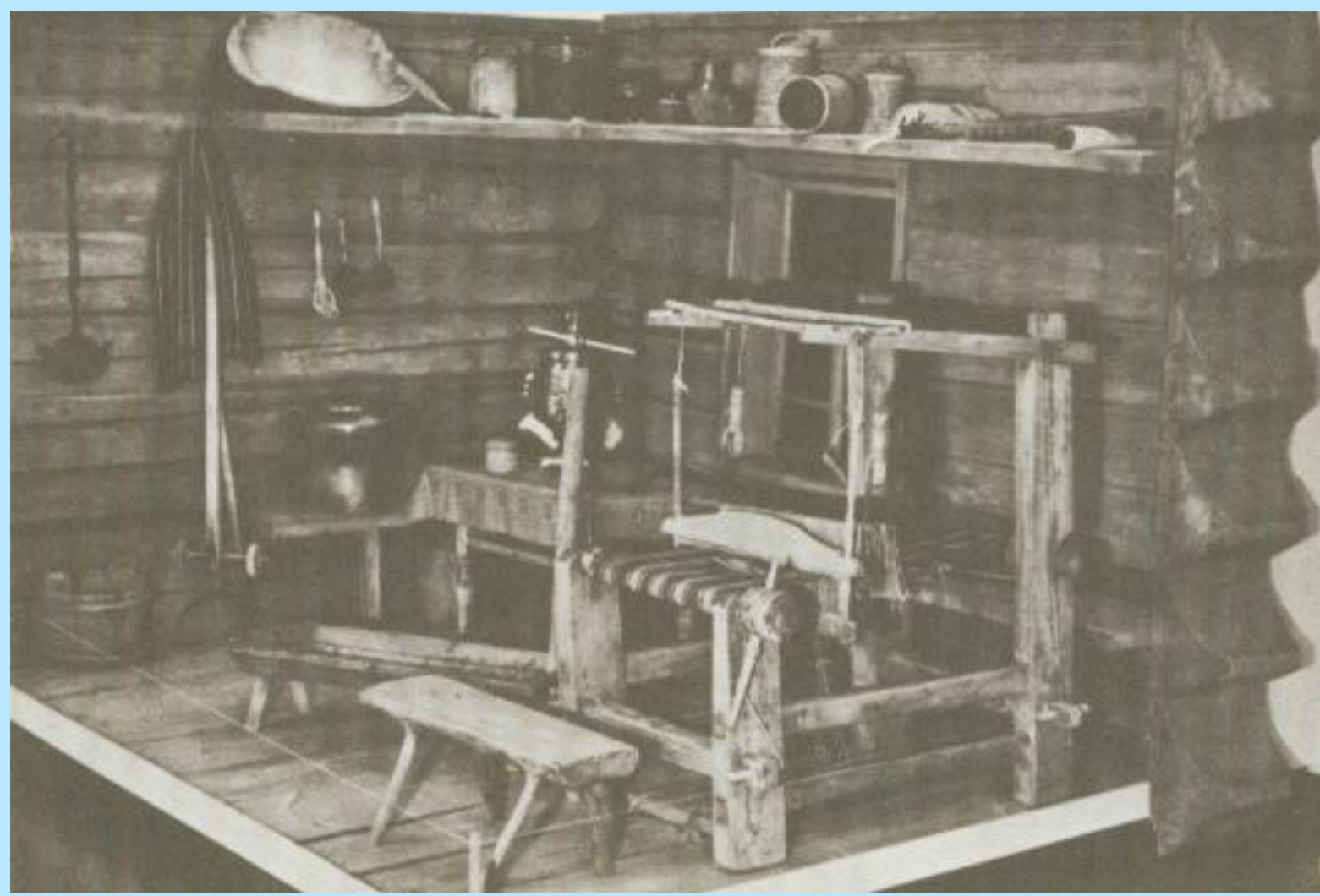


Потолок
связывался в
народных
представлениях с
небом; матица
олицетворяла
собой млечный
путь в небе.





Под потолком шли полавошники, на которых располагалась крестьянская утварь, а около печи укрепляли деревянный настил –

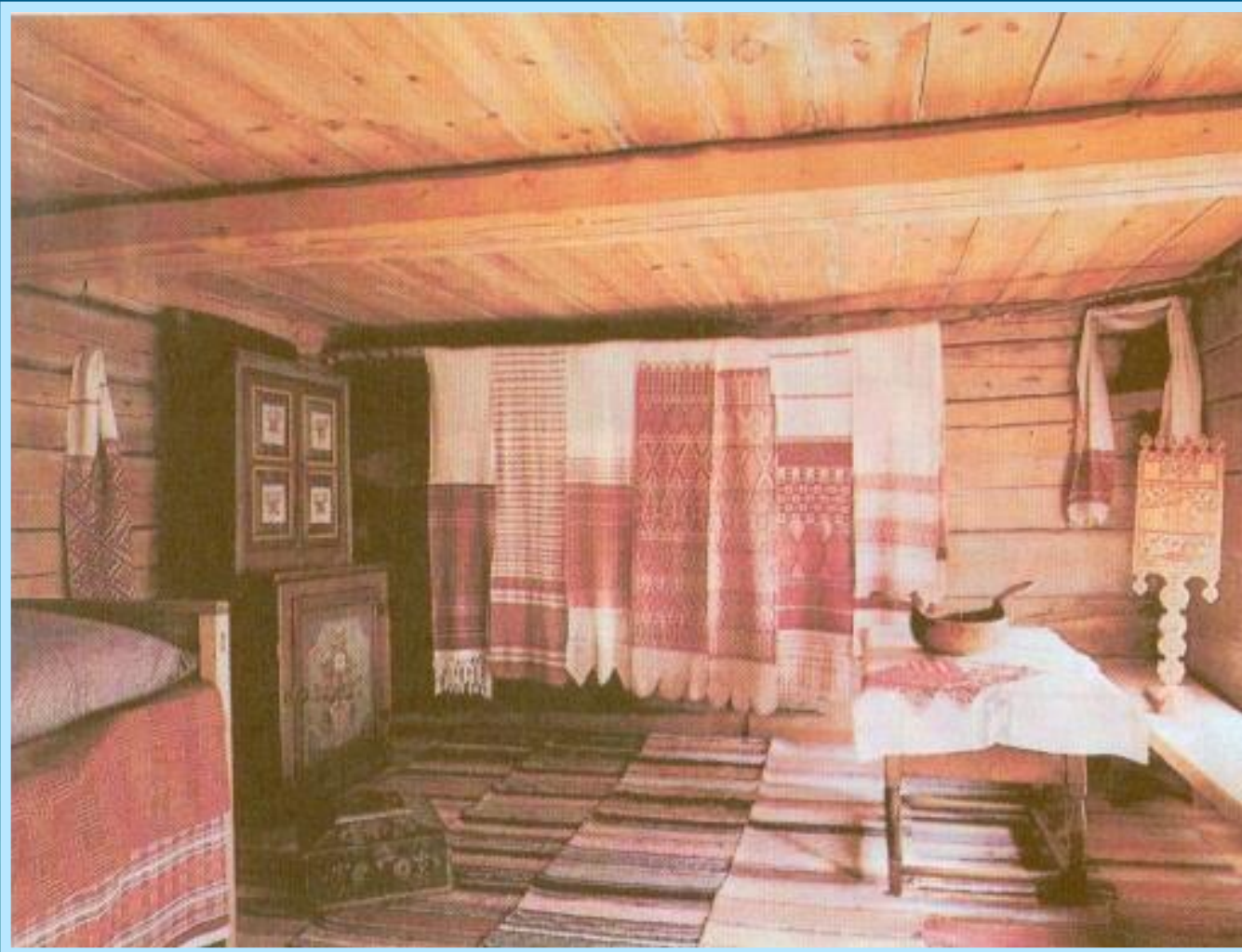


Почти в каждой избе имелся ткацкий стан – красно. На нем женщины ткали.

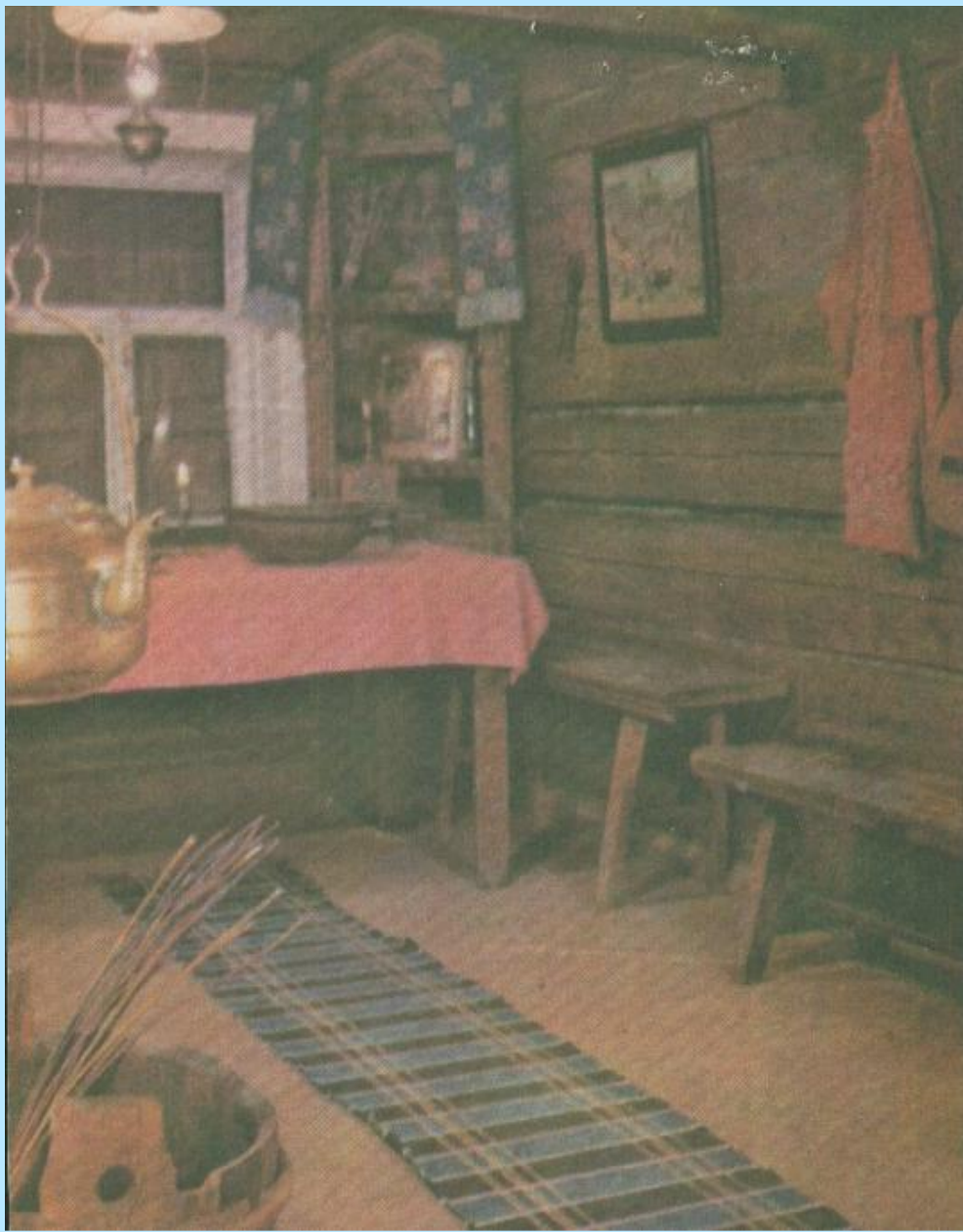


Для
новорожденного
подвешивали к
потолку избы
нарядную люльку.

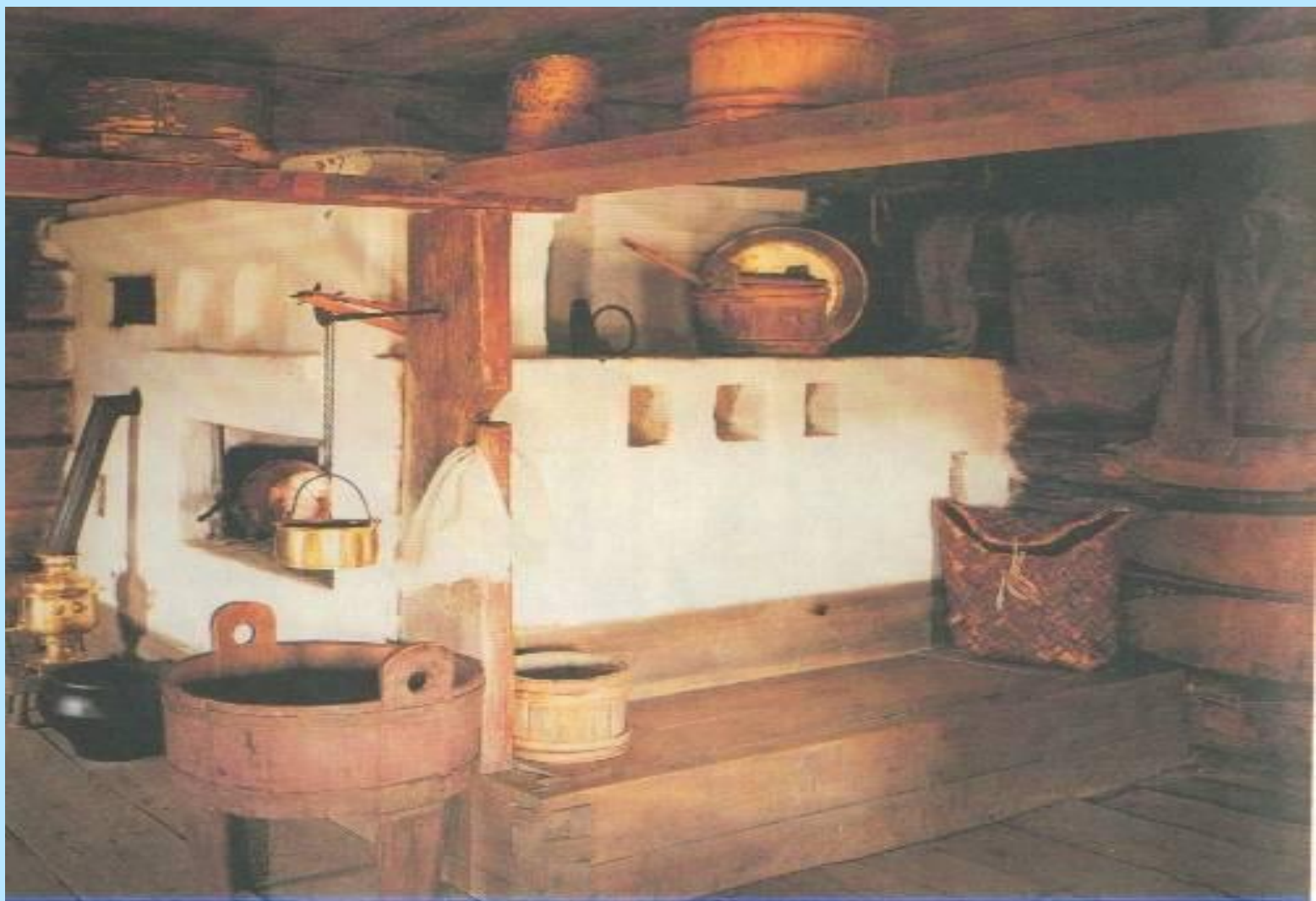




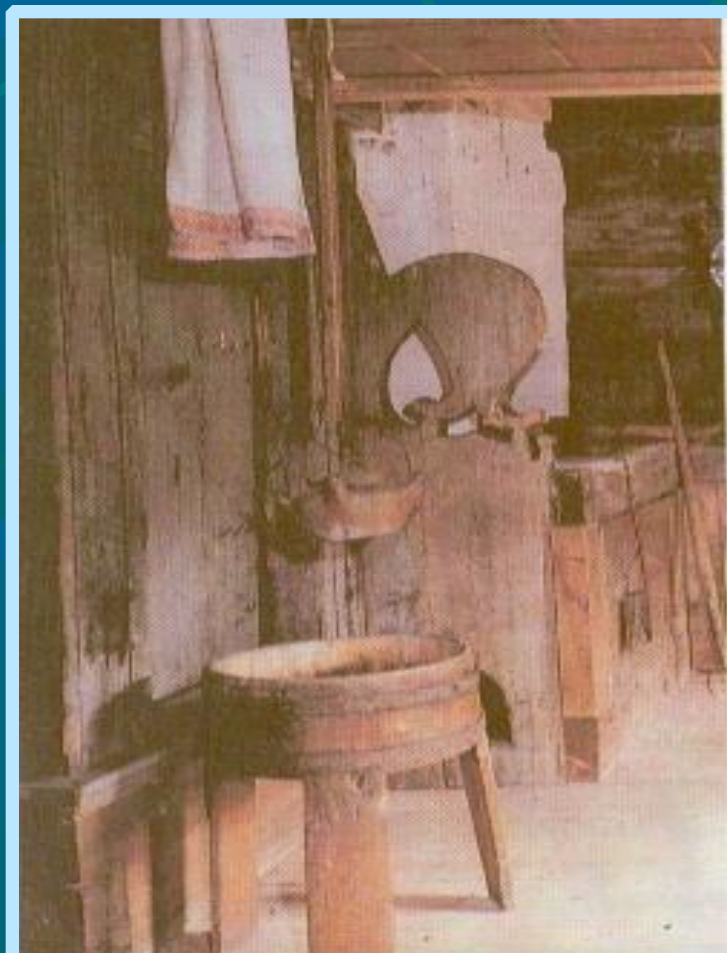
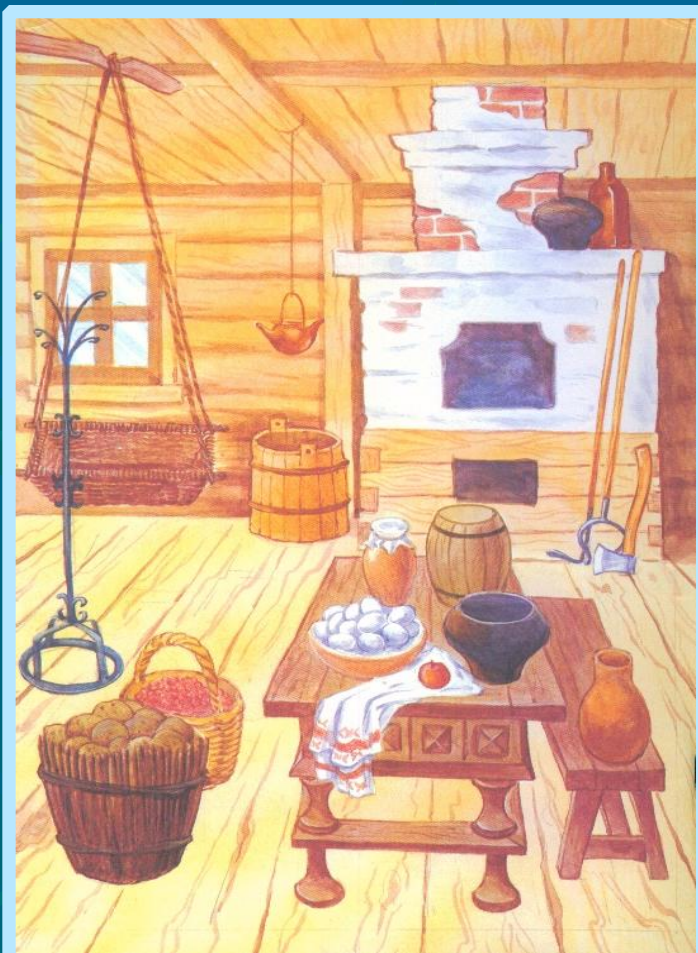
Пол – земля; домотканые половики-дорожки, посланные в направлении от двери к передним окнам, - были образным выражением идеи пути-дороги.



**Окно-око –
связь с
большим
миром, белым
светом**

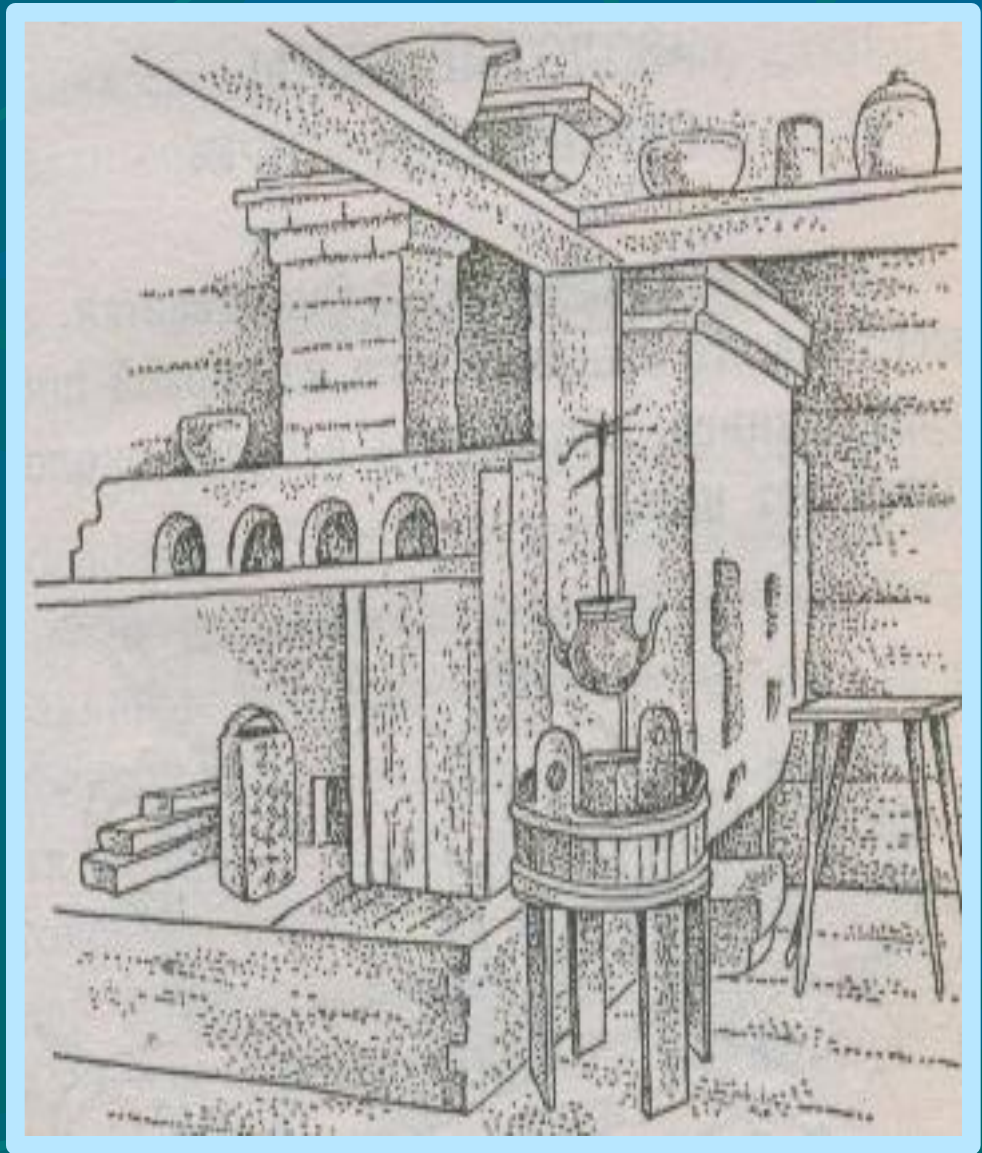


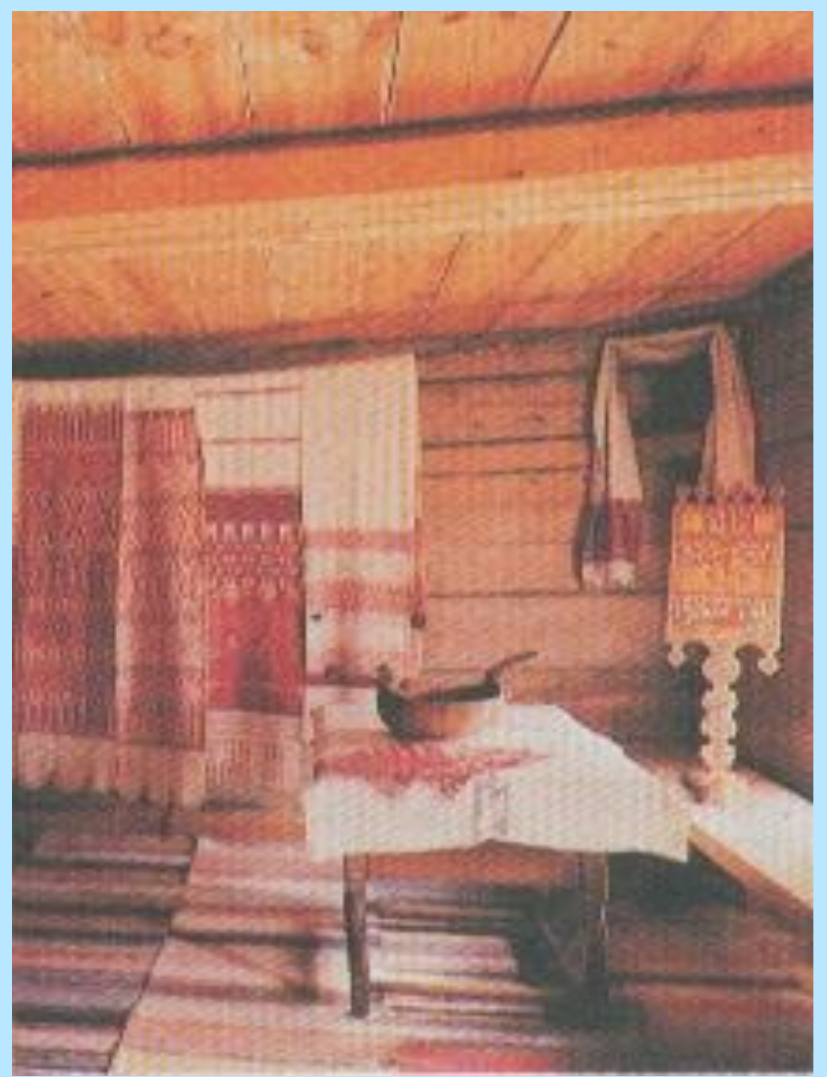
**Печь была основой жизни, главным оберегом семьи, семейным очагом.
«Печь краса – в доме чудеса!»**



Рядом с устьем печи стоят железные ухваты, которыми ставят в печь и достают горшки. А так же у печи находился деревянный ушат с водой.

«Печь кормила, поила, лечила и утешала, на ней подчас рожали младенцев, она же, когда человек дряхлел, помогала достойно выдержать краткую смертную муку и навек успокоиться. Печь нужна была в любом возрасте, в любом состоянии, положении. Она остывала вместе с гибелью всей семьи или дома. Тепло



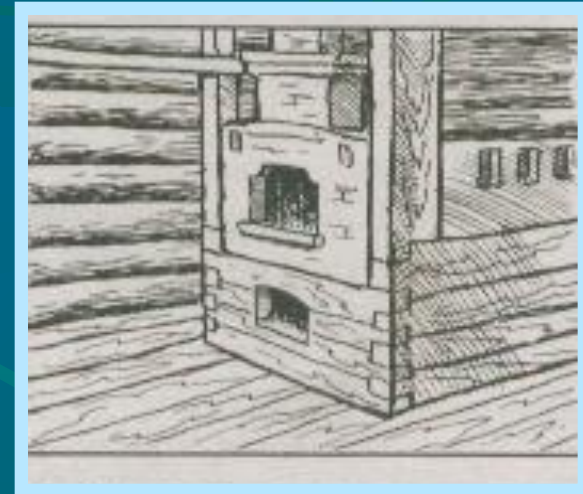
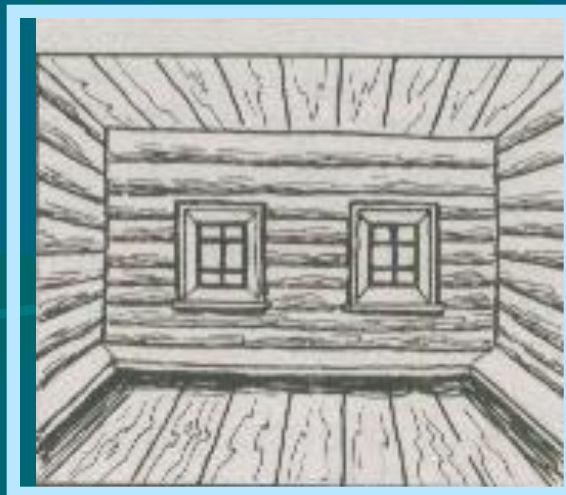


красный угол был
олицетворением зари

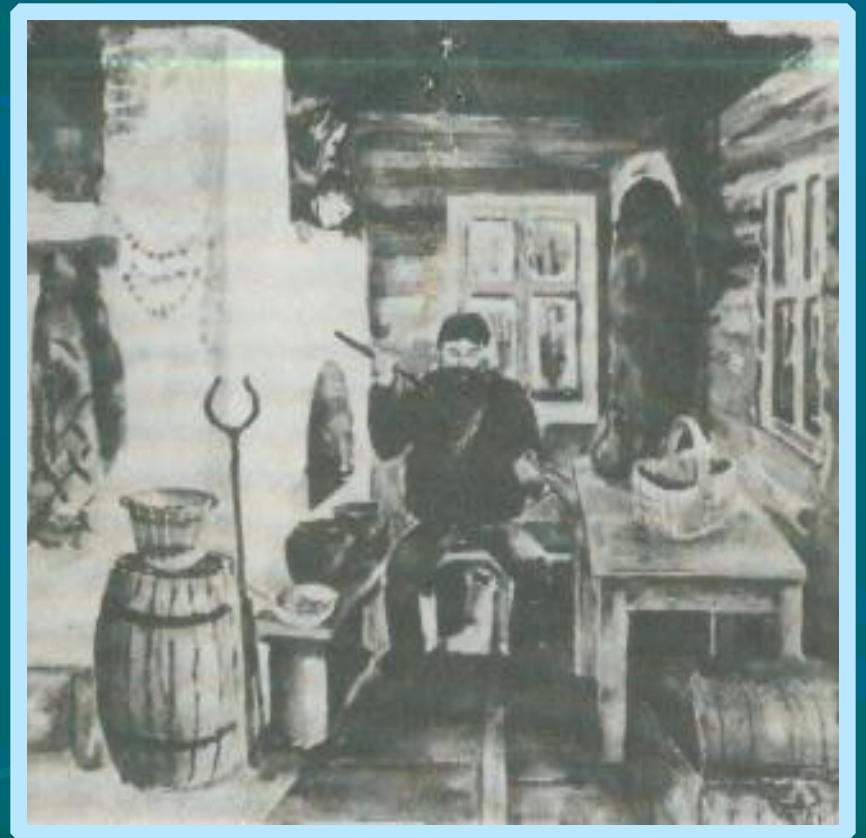
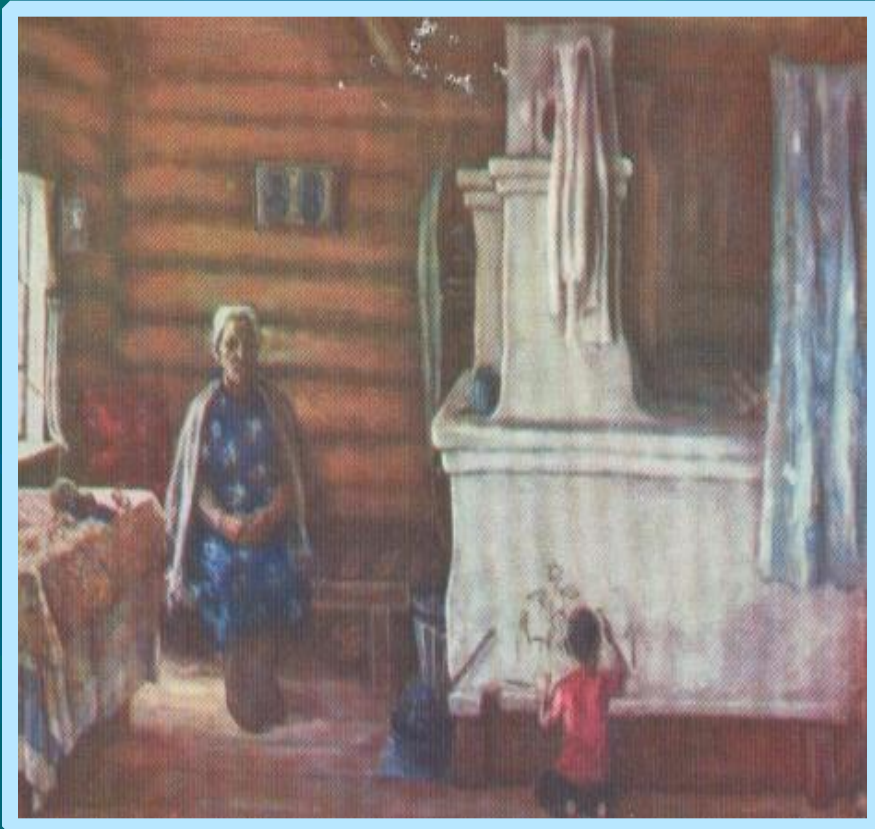
Простая
крестьянская
изба, а сколько
мудрости и
смысла в себя
она вобрала!
Интерьер избы –
это столь же
высокое
искусство, как и
все, что
создавал
талантливый



Варианты композиционного размещения крестьянского интерьера



Примеры выполнения интерьера крестьянской избы.



Спасибо за внимание!

Список использованной литературы:

1. Горяева Н.А. «Декоративно прикладное искусство в жизни человека» Москва «Просвещение» 2006
2. Горяева Н.А. «Первые шаги в мире искусства» Москва «Просвещение» 1991
3. Горяева Н.А. «Методическое пособие к учебнику» Москва «Просвещение» 2003
4. Неменский Б.М. «Искусство вокруг нас» Москва «Просвещение» 2004
5. Неменский Б.М. «Изобразительное искусство и художественный труд. Программа» Москва «Просвещение» 2005