



# Иван Яковлевич Билибин

*МОУ Ильинская СОШ. Учитель ИЗО, МХЖ  
Лебедь С.Т.*

# Билибин Иван Яковлевич.

(1876- 1942)

- В творчестве Билибина отразились два, на первый взгляд не связанные между собой, явления отечественной художественной культуры конца XIX—начала XX века: увлечение национальной стариной и становление книжной графики как специфического вида искусства.
- Ориентируясь на традиции древнерусского и народного искусства, Билибин разработал логически последовательную систему графических приемов, сохранявшуюся в основе на протяжении всего его творчества. Эта графическая система, а также присущее Билибину своеобразие трактовки былинных и сказочных образов дали возможность говорить об особом билибинском стиле.



*Баба-Яга.  
Иллюстрация к  
сказке «Василиса  
Прекрасная»*





*Белый всадник.  
Иллюстрация к сказке  
«Василиса Прекрасная»*

*Красный всадник.  
Иллюстрация к сказке  
«Василиса Прекрасная»*



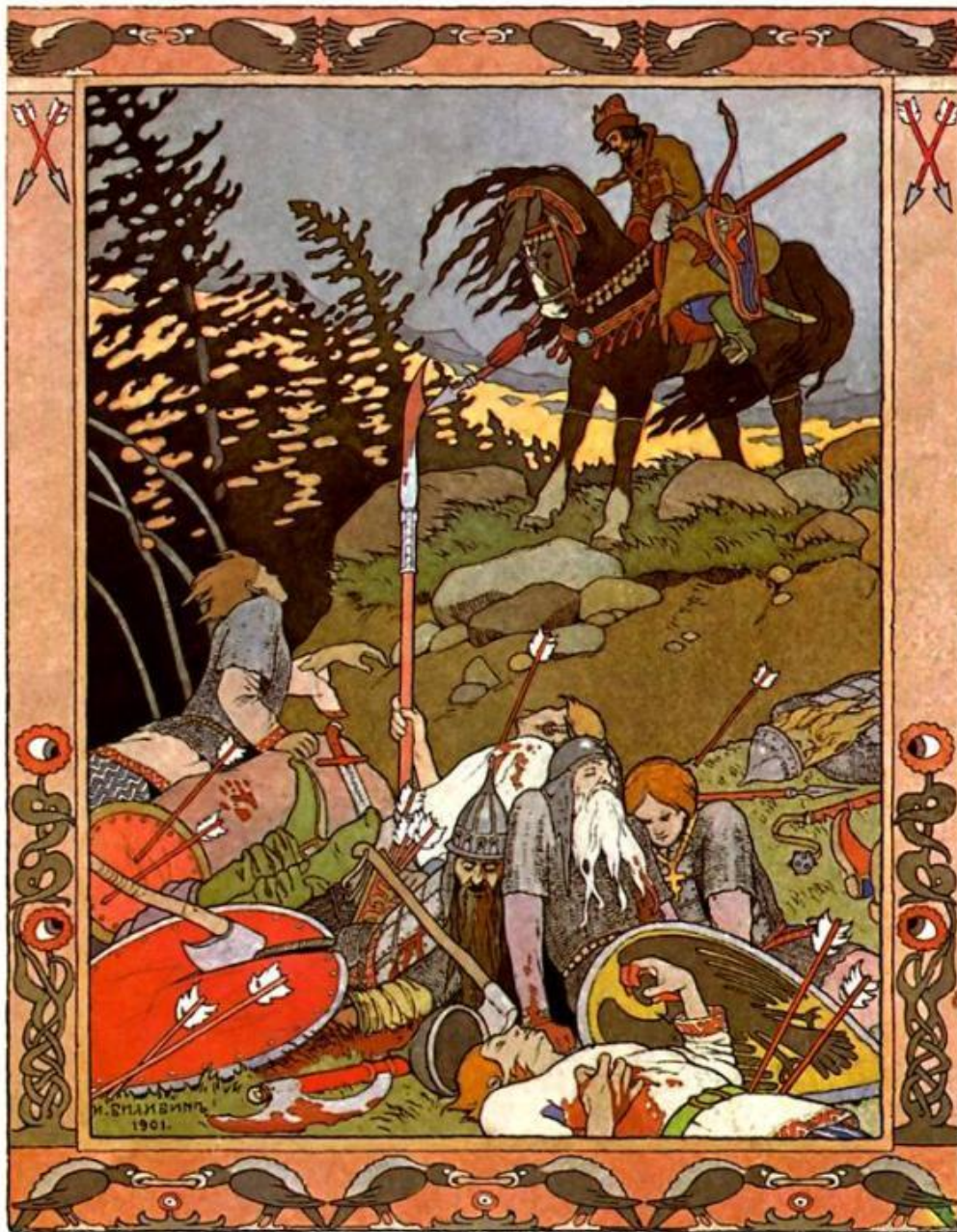
*Иллюстрация к сказке «Перышко Финиста Ясного Сокола»*



*Иллюстрация к сказке «Царевна-Лягушка»*



*Иллюстрация к  
сказке «Марья  
Моревна»*





*Кащей Бессмертный. Иллюстрация к сказке «Марья Моревна»*



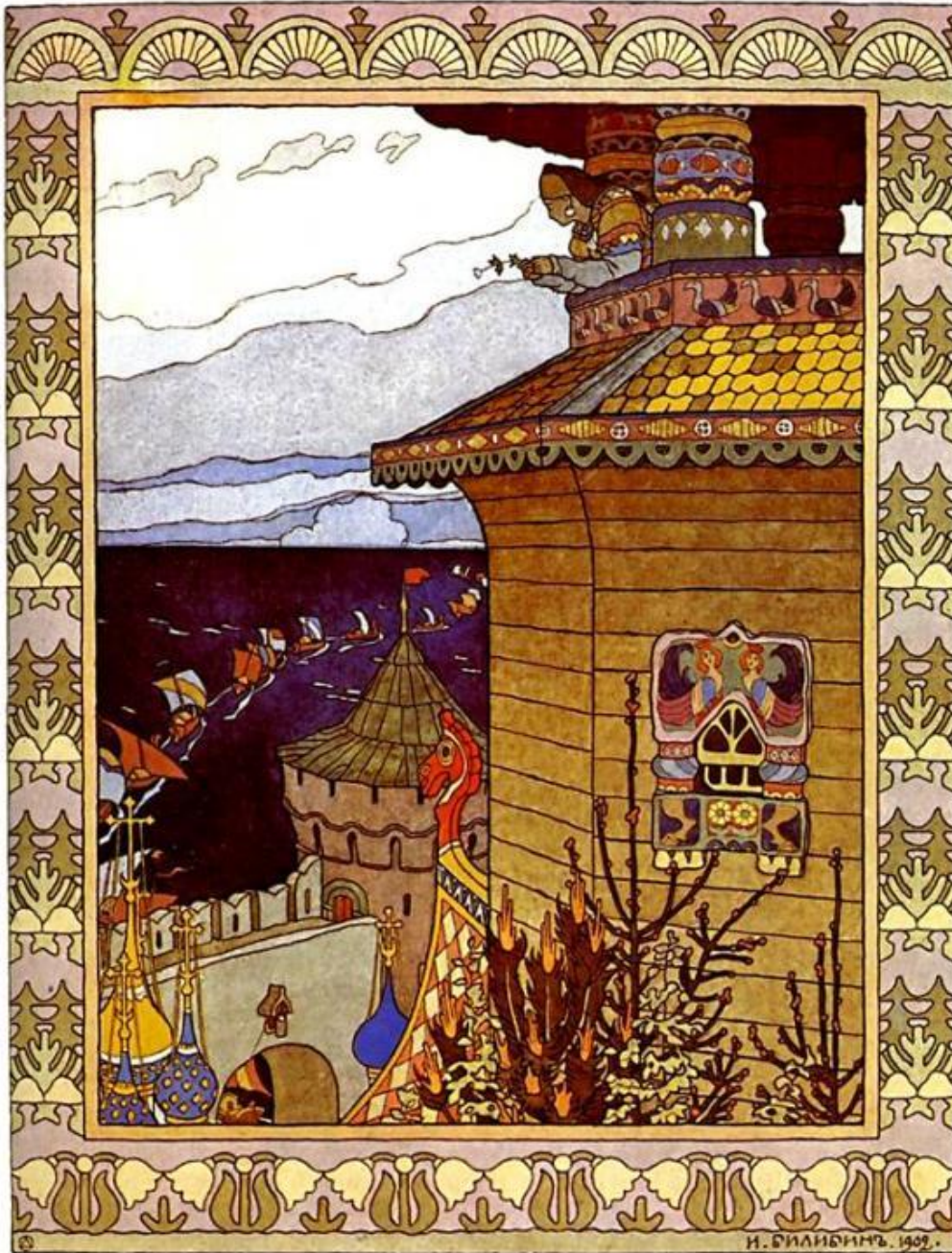
*Иллюстрация к  
сказке «Сестрица  
Аленушка и братец  
Иванушка»*



Заставка к  
сказке «Белая  
уточка»

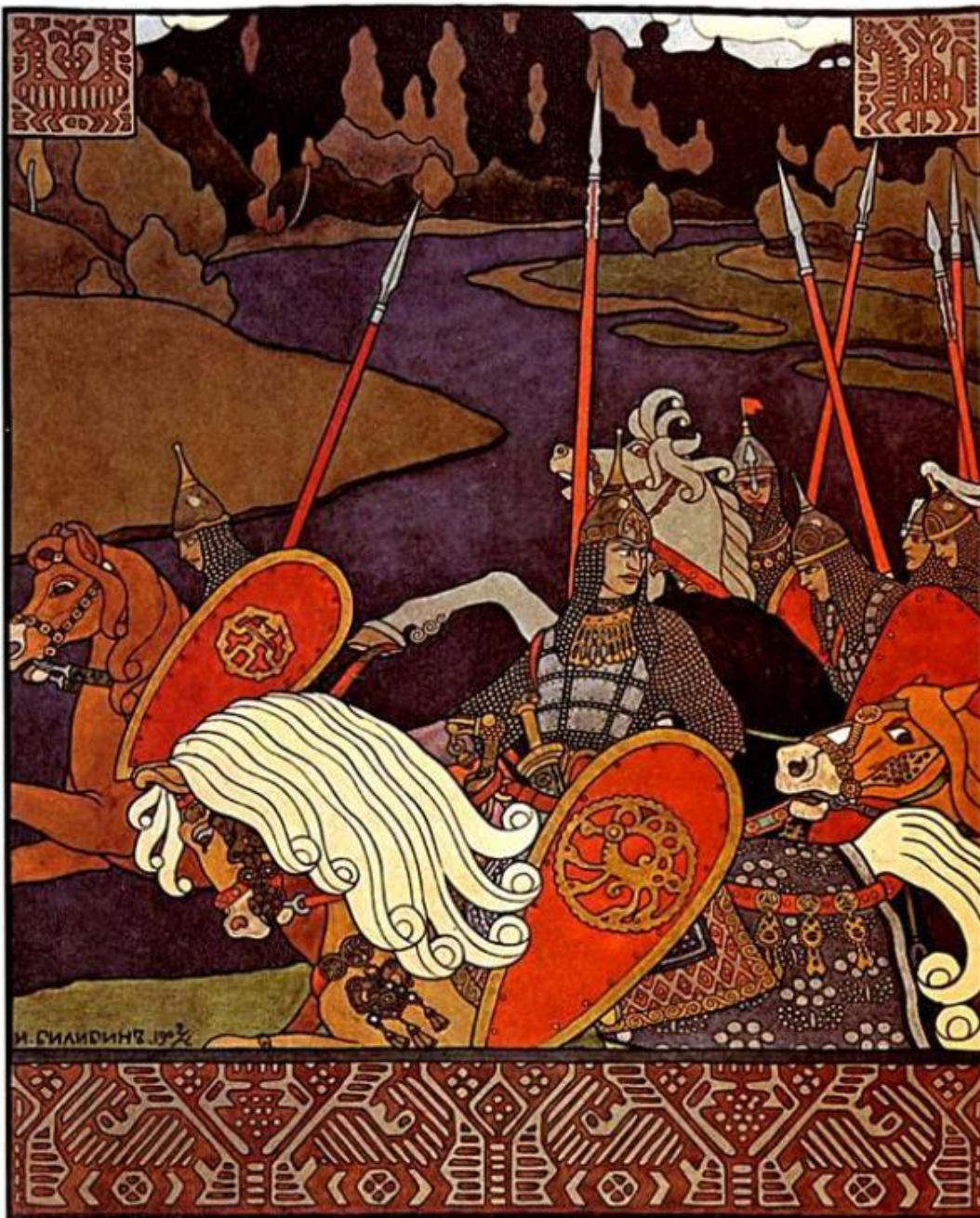


*Иллюстрация к сказке  
«Белая уточка»*



И. ФИЛИНЪ. 1909.

Иллюстрация к  
былине «Вольга»



*Иллюстрация к «Сказке о царе Салтане»*



*Иллюстрация к «Сказке о царе Салтане»*



*Иллюстрация к «Сказке о  
царе Салтане»*





*Иллюстрация к «Сказке о царе Салтане»*





Царь Горох. Обложка  
журнала «Жупел»

Единакат Великий и Преславный Царь Горохъ и сынови своиа, сла-  
вныи и могущии гогашпрелъ, преславныи Князези Горохолахъ Горохо-  
вичихъ и со мнѣзими близниими гояры, возстава отъ гогашети и  
огитнети прашези, ведиколитое чрего свое заморскыи яствемни  
прекшблениа, пахошедекъ оконцу, урфла мѣсяцѣ сѣтели воходящя,  
и испусти Царь Горохъ вздохъ отъ нѣдръ утробы своея вь вопросы  
схиваго отъ близниихъ гояръ своихъ: кто есмь азъ, корюжа ми? онъ  
же рече сядъ: Ты еси великий и преславный Царь Горохъ, еласленъ  
надъ всею Землею! и пакы улѣвни взаетъ свои Царь Горохъ на гетъ:  
Тезя мѣсяцъ и Тако премелениши создалилъ: а плази кто царюветъ?

*Иллюстрация к «Сказке о Золотом петушке»*



*Иллюстрация к «Сказке о Золотом петушке»*





*Иллюстрация к сказке  
«Поди туда, не знаю куда»*



*Иллюстрация к «Сказке  
об Иване-Царевиче,  
Жар-птице и Сером  
волке»*

*Иллюстрация к  
«Сказке об Иване-  
Царевиче, Жар-птице  
и Сером волке»*

