

# Политические партии

Educa

# Политическая партия

**«Что такое партия? Всякая партия вообще ущемляет, ущемляет индивидуальность человека, его личность, волю ослабляет, она втискивает его в программу партии, устав партии»** **А. И. Солженицын**

**«Кто партией, собственно, заведует? Да почти всегда «денежный мешок»! Вы там носом ковыряйтесь в своей черной земле, а мы за вас решим, что вам делать»**



# Политическая партия

**Политическая партия - это организованная группа единомышленников, представляющая интересы части народа и ставящая целью реализацию своей политической программы путем завоевания государственной власти или участия в ее осуществлении**

# История становления политических партий

- **IV в. до н.э.** – во времена Аристотеля стихийно образовывались политические группы, которые называли партиями
- **XVI – XVII вв.** – партии – аристократические группировки (тори и виги)
- **XVIII – XIX вв.** – партии-политические клубы (якобинский клуб)
- **XIX – XX вв.** – современные политические партии с развитой организационной структурой и политической идеологией

# Признаки политической партии

1

Носитель определенной идеологии

2

Организованность, наличие определенной структуры

3

Наличие программных документов – Устава и Программы

4

Наличие собственного имущества, финансовых средств,  
СМИ

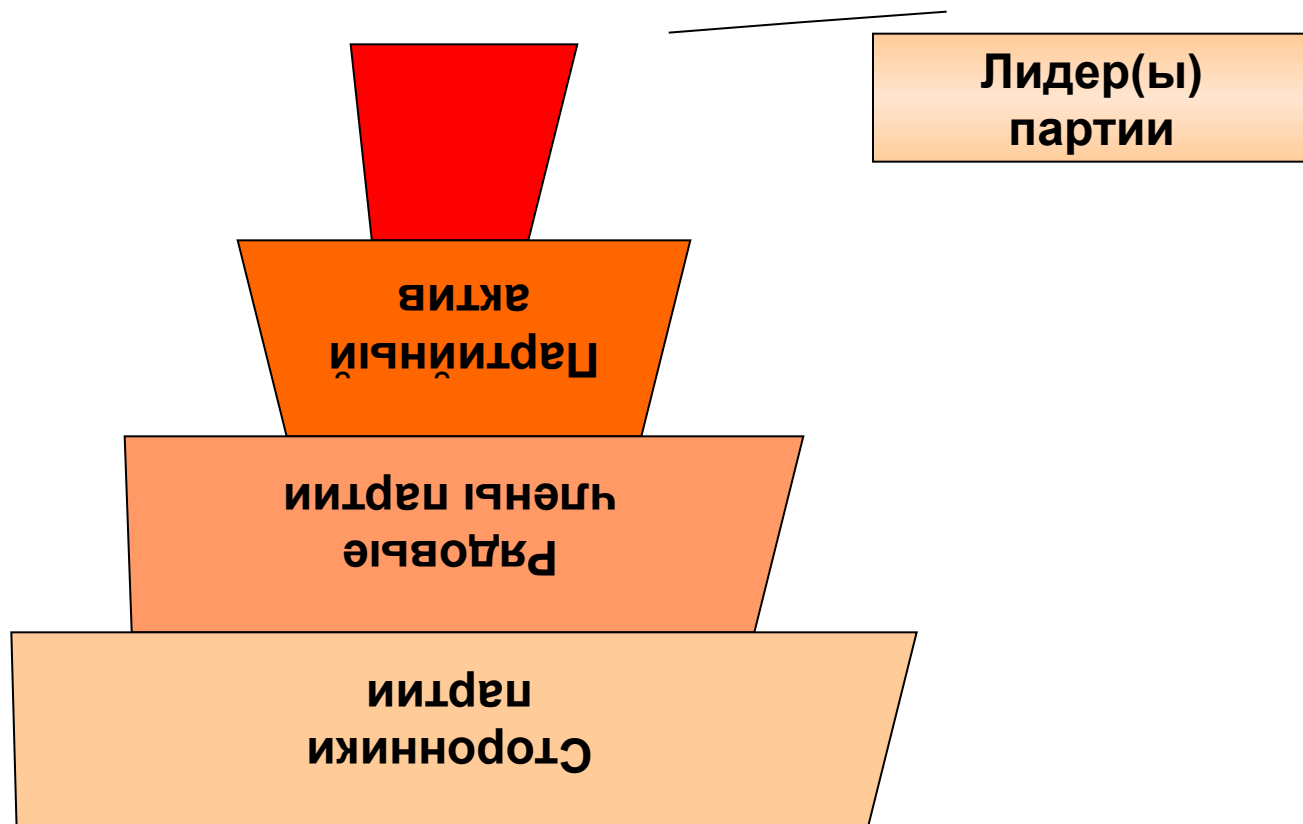
5

Наличие собственной символики

6

Стремление к завоеванию власти

# Структура политической партии



# Функции политической партии

**Посредническая** - представительство интересов социальных групп и слоев общества

**Борьба за власть** - участие в избирательных кампаниях, участие в формировании органов государственной власти

**Идеологическая** – разработка и осуществление партийной программы, пропаганда своих идей, формирование электората

**Интеграционная** - сглаживание конфликтов, согласование интересов борющихся сил, политическая стабилизация общества

# Функции политической партии

**Коммуникативная** - обеспечение связи масс с государственными структурами, институализация политического участия граждан

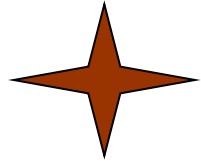
**Политическое рекрутирование** – пополнение партии новыми членами и формирование политической элиты

**Нормативная** - разработка, применение и внедрение правил взаимоотношений политических институтов (межпартийные соглашения, партийные коалиции, союзы и блоки)

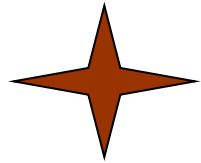
**Политическая социализация личности**



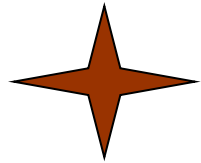
# Требования к регистрации



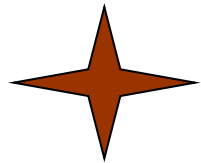
**В политической партии должно состоять не менее пятидесяти тысяч членов**



**Партия должна иметь региональные отделения численностью не менее пятисот членов, которые должны располагаться более чем в половине субъектов Российской Федерации**



**В остальных региональных отделениях численность каждого из них не может составлять менее двухсот пятидесяти членов**



**Не допускается создание политических партий по признакам профессиональной, расовой, национальной или религиозной принадлежности**

# Типология политических партий

## 1. По отношению к власти

Правящие

Оппозиционные

## 2. По отношению к закону

Легальные

Нелегальные

# Типология политических партий

## 3. По типу организационной структуры

### КАДРОВЫЕ ПАРТИИ

- немногочисленны
- свободное членство
- опираются на профессиональных политиков и финансовую элиту
- проводят деятельность только в период выборов
- существует за счет богатых спонсоров

### МАССОВЫЕ ПАРТИИ

- многочисленны
- фиксированное членство
- жесткая дисциплина
- первичные парторганизации
- активная деятельность в массах
- коллективное финансирование за счет членских взносов

# Типология политических партий

## 4. По идеологической направленности

Консервативные

Коммунистические

Либеральные

Фашистские

Социал-демократические

Клерикальные

Социалистические

Националистические

# Типология политических партий

## 5. По месту в шкале партийного спектра

ЛЕВЫЕ ПАРТИИ	ЦЕНТРИСТСКИЕ ПАРТИИ	ПРАВЫЕ ПАРТИИ
<p><b>Социалистически и коммунистические партии:</b></p> <ul style="list-style-type: none"><li>- за реформы</li><li>- за вытеснение частного сектора</li><li>- социальная защита трудящихся</li><li>- радикально-революционные методы</li></ul>	<p><b>Либеральные партии:</b></p> <ul style="list-style-type: none"><li>- компромисс</li><li>- сотрудничество</li></ul>	<p><b>Консервативные партии:</b></p> <ul style="list-style-type: none"><li>- за сильное государство</li><li>- охрана частной собственности</li><li>- за стабильность</li><li>- отрицательное отношение к революции</li></ul>

# Типология политических партий

## 6. По методам действий

Реформистские

Революционные

**Партийная коалиция** – объединение П.П. для достижения политических целей.

**Партийная фракция** – часть П.П., выдвигающая свою программу, отличную от общей партийной программы

**Парламентская фракция** – группа депутатов парламента, членов одной П.П., которая проводит политику П.П.

# Общественно-политические движения

## **В отличие от политических партий:**

- Не ставят целью борьбу за власть
- Имеют непостоянный состав
- Не структурированы
- Выдвигают общие цели и не имеют четкой программы
- Не имеют четкой идеологии, могут объединять представителей разных идеологий

*Антивоенные движения, женские, молодежные движения, антиглобалисты, движение неприсоединения, правозащитные движения и т.д.*

# Партийная система

**Устойчивые связи и отношения политических партий различного типа друг с другом, а также с государством и другими политическими институтами**

**Совокупность всех политических партий, действующих в данной стране, их взаимоотношения друг с другом**



# Классификация партийных систем

## 1. По характеру правления

Тоталитарная

Авторитарная

Демократическая

# Классификация партийных систем

## 2. По количеству партий

### Однопартийная

- одна лидирующая партия;
- слияние партии и государства
- характерна для
- тоталитарных и авторитарных режимов  
(СССР, Германия и Италия в 30-40-е гг., Куба, Ливия, Сирия, Китай, Вьетнам)

### Двухпартийная

- две сильные партии
- «обмен» властью между этими партиями
- другие партии не обладают властью
- мажоритарная система  
(США, Германия, Великобритания, Япония, Индия и др.)

### Многопартийная

- много партий, ни одна из которых не имеет преимуществ перед другими
- конкуренция между партиями
- пропорциональная избирательная система
- есть партийные блоки и объединения

(РФ, Франция и др.)

# Многопартийность

один из основных конституционных принципов организации политической жизни в современных демократических государствах, являющийся выражением более общего принципа политического и идеологического плюрализма (многообразия)

**Квазимногопартийность** - реальная власть сосредоточена в руках одной партии при формальном разрешении деятельности других партий (Китай, РФ)

Положительные черты многопартийности	Отрицательные черты многопартийности

# Партии в Госдуме V созыва (с 24.12.2007)

В Государственной Думе зарегистрированы 4 фракции:

450 депутатов

**«ЕДИНАЯ РОССИЯ»**

*315 депутатов*

**ЛДПР**

*40 депутатов*

**КПРФ**

*57 депутатов*

**«Справедливая Россия:  
Родина/Пенсионеры/Жиз  
нь»**

*38 депутатов*

# Единая Россия



правлящая партия, полностью поддерживающая политику президента и правительства. Создана в **2001** г. путём объединения трёх партий: «Единство», «Отечество» и «Вся Россия». На данный момент это самая многочисленная партия страны, насчитывающая более миллиона членов. Это объясняется не только политическим курсом партии, но и поддержкой, которую власти всех уровней оказывают её членам. Председателем партии является Путин В.В.

Сопредседатели – Б.В. Грызлов, Лужков Ю. М., Шойгу С.К., Шаймиев М.Ш.

Символом партии является белый медведь.

Цвета – бело-синие



# Коммунистическая партия Российской Федерации



На президентских выборах в 1996 году Геннадий Зюганов выдвинул свою кандидатуру и в первом туре набрал 31,96% голосов. Во втором туре - свыше 40%



ярко выраженная оппозиционная партия, выражающая несогласие с основными направлениями политики действующей власти. Курс партии в основном совпадает с курсом КПСС, но учитывает нынешнее положение в стране. Создана в **1993** г. на базе КПСС. На данный момент насчитывает около 550 тысяч членов. Главой партии является Геннадий Андреевич Зюганов. Символы партии серп, молот и книга. Цвета – красные.



# Либерально-демократическая партия России

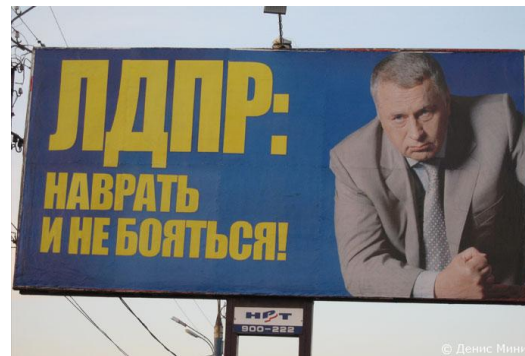


Владимир  
Вольфович  
Жириновский

Радикальная партия, выступающая за сильное государство, которому должны быть подчинены интересы всех его граждан.

Несмотря на критику положения в стране, в основном поддерживает курс президента и правительства.

Образована в **1989** г.. ЛДПР популярна в основном благодаря своему лидеру В.В. Жириновскому, поэтому часто называется политологами партией одного человека. Он же по сути является её символом. Цвета синие.



# Справедливая Россия



Партия, выступающая за социальное и правовое равенство граждан, ответственность государства перед гражданами и большую степень участие последних в управлении страной.

Поддерживает политику президента В.В. Путина.

Образована в **2006** году путём объединения трёх партий: «Родина», «Российская партия пенсионеров» и «Российская партия жизни».

Символ партии российский флаг с широкой красной полосой, на которой имеется надпись: «Справедливая Россия», а ниже надпись: «Родина. Пенсионеры. Жизнь».



# Домашнее задание

**§ 4, конспект выучить, заполнить таблицу по многопартийности**