

Пейзаж родной земли

Каждый народ любит природу родной страны. О её красоте поют песни, пишут стихи и картины...

Самая красивая для человека природа там, где он родился. Сегодня мы отправимся в путешествие по родным просторам. Заглянем в лес, отправимся в поле, пройдем по берегу реки.

***Берёзка-символ России. Это очень живучее дерево
и очень красивое***



Ты уже знаком с творчеством И.Левитана (когда мы путешествовали по морю) картина называется «Берёзовая роща». Это солнечный летний день в берёзовой роще.



Давай ещё раз посмотрим на портрет Исаака Левитана-великого русского художника-живописца



А эта картина Левитана называется «Золотая осень»



И это осень, только поздняя. Как ты думаешь, чем похожи и чем отличаются эти две картины?



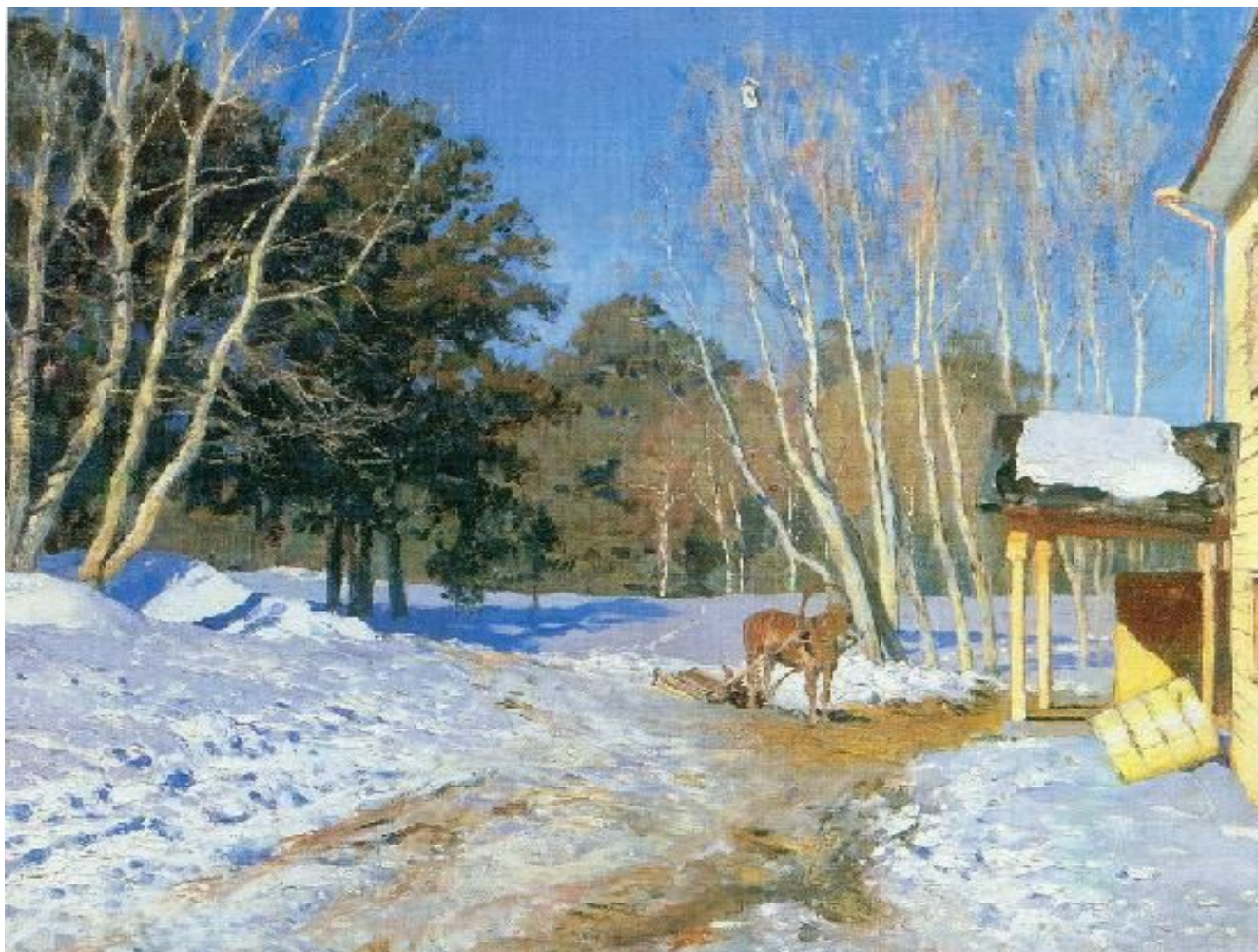
Как ты думаешь, какое время года изображено на картине? Какое она рождает настроение?



Посмотри на цвет облаков, какое время суток изображено на картине Левитана? Посмотри, как в реке отражаются облака



Яркий, морозный денёк. Так и хочется прокатиться на санях! Опиши, что по твоему происходит на этой картине. Придумай и запиши коротенький рассказ. Это будет домашним заданием



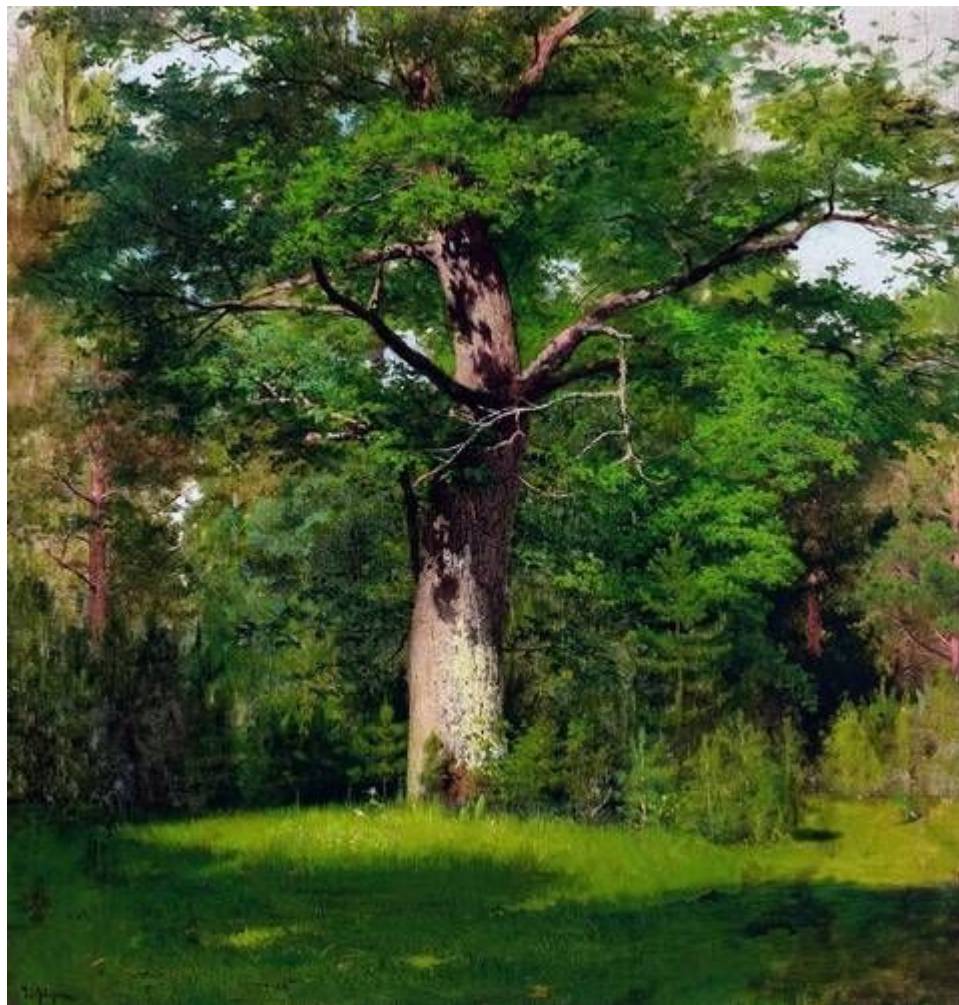
А эта картина Левитана называется «Над вечным покоем». Какие чувства у тебя возникают, когда ты смотришь на неё?



Посмотри, цвет неба и цвет реки практически одинаковые. Перечисли цвета, которыми художник написал эту картину. Какое время года изображено на картине? Как ты думаешь, если поплыть по этой реке, куда можно приплыть?



***Может быть к такому дубу. Опиши эту картину.
Как бы ты её назвал?***



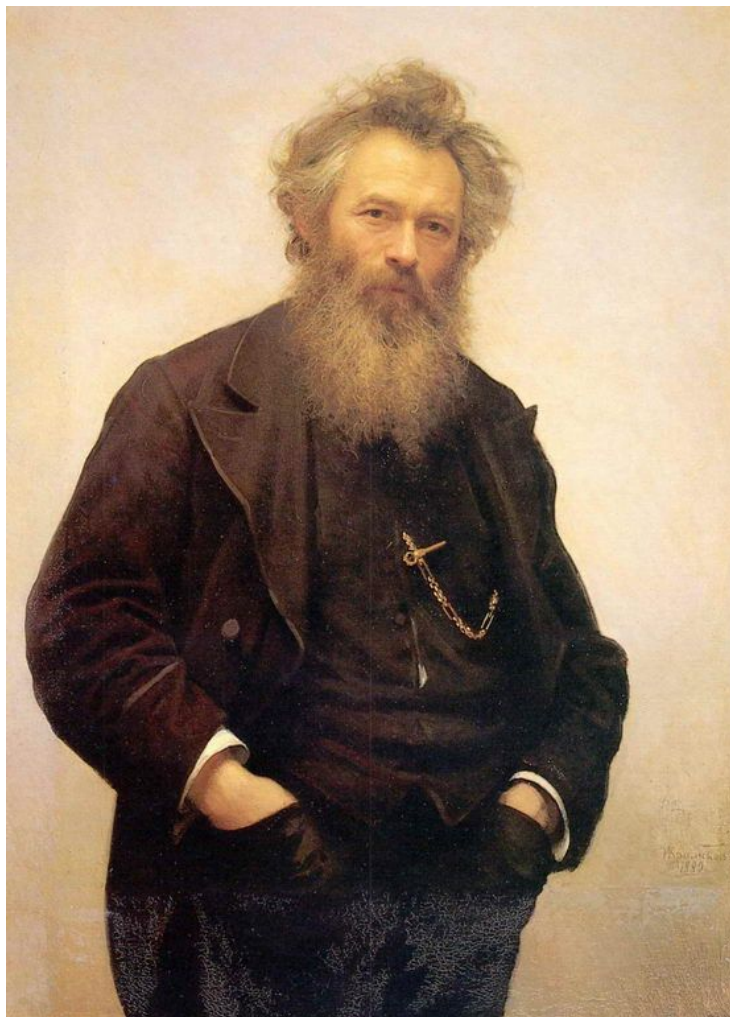
Посмотри, вот изображение пространства (картина Шильдера) помнишь, мы путешествовали в горах и познакомились с **правилом воздушной перспективы? Назови его, пожалуйста**



***А вот картина знаменитого русского художника,
мастера изображать русский лес- И.Шишкина. Давай,
познакомимся с ним***



Давай, познакомимся с ним



И. Шишкин – знаток русского леса, он любил бродить с красками и мольбертом по лесу, его сопровождал верный пёс.



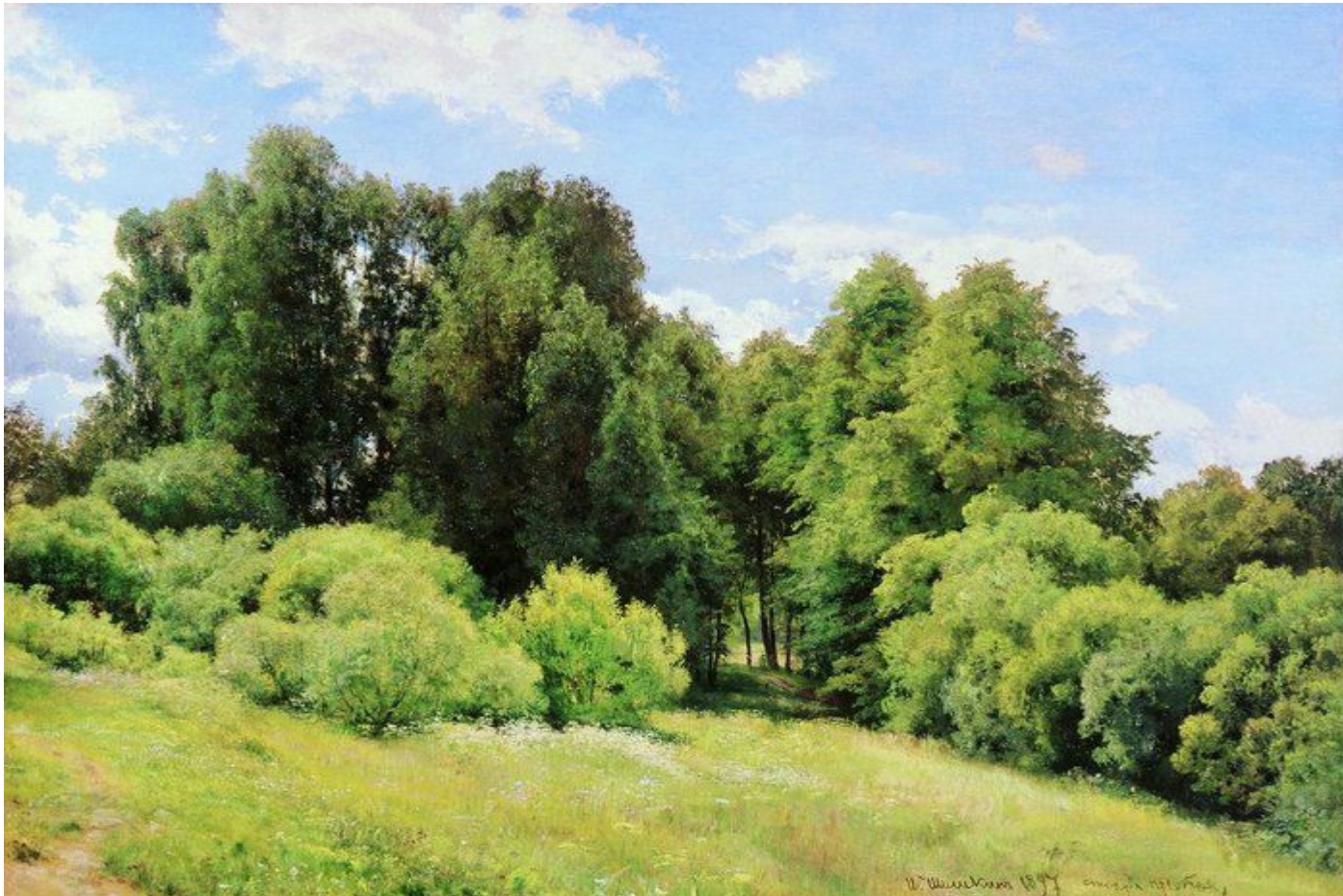
Как называется эта картина Шишкина? Ты узнал её? Где ты мог её видеть?



**А на этой картине-главное, это изображение
бескрайнего, бездонного(продолжи подбирать
синонимы...) неба. Здесь линия горизонта расположена
НИЗКО.**



**Посмотри на цвет травы. Такой цвет называется «травяной» и получается он путём смешивания зелёного или синего цвета с жёлтым(лимонным).
Деревья написаны более тёмной и холодной краской (получаемой с добавлением синего цвета)**



Опиши это дерево. Какое у него настроение, какой характер. как оно чувствует себя на поле , где растут васильки? Дай название картине



***Посмотри, как красиво!
Это закат и наше путешествие окончено***



Практическая работа

А теперь, постарайся представить, как бы ты мог изобразить родную природу? Нарисуй свой пейзаж.

Выбери масляную пастель или гуашь, бумагу формата А3 или А4.

Если будешь изображать гуашью, выложи краски на палитру (как ты уже умеешь). Вспомни, в каком порядке идёт работа над пейзажем:

- 1. Работа над композицией (наметь линию горизонта, лес, поле, тропинку (то, что ты хочешь))**
- 2. Изобрази небо (живопись)**
- 3. Изобрази землю (живопись)**
- 4. Изобрази детали (деревья, облака, птиц, и т.д.)**
- 5. Готовую работу сфотографируй и пошли по адресу:**

vuking09@yandex.ru

Спасибо, тебе понравилось путешествие? Урок окончен. До новых встреч!