

Жизнь на свалке



Проблема мусора и отходов.

Окружающая среда, ее загрязнение и здоровье человека, тесно связаны между собой. Именно эта связь лежит в основе глобальной проблемы современности - сохранение среды существования человечества. Ученые спрашивают себя: оправдан ли научно-технический прогресс, который улучшая условия жизни людей, ведет к очевидной катастрофе окружающей среды? Ведь растущее антропогенное давление может поставить под сомнение существование человечества как биологического вида. И к мусору это относится не в последнюю очередь...



Вблизи трущоб Мангиньос. Рио-де-Жанейро.

Гана: электронная свалка мира



Вы никогда не задумывались, куда деваются вышедшие из употребления электроприборы? Они вывозятся на мусорные полигоны в страны третьего мира – Пакистан, Вьетнам, Нигерию, но больше всего – в Гану.



На ее свалки ежегодно доставляются сотни миллионов тонн выброшенной бытовой техники, из которой местные жители выплавляют металлы, что-то ремонтируют и продают, что-то используют сами, т.к. многие вещи в рабочем состоянии.



Свалка Агбоглоши в столице страны Аккре – одна из крупнейших в Африке – неофициально называется Содомом и Гоморрой. Около 3 тыс. человек живут только за счет того, что им удастся на ней добыть.

Свалка в Кении



www.relaxic.net

Найроби, столица Кении с населением около 4-х млн человек, является крупнейшим городом Восточной Африки.



В мегаполисе есть те, кто живет за чертой бедности, почти 6 000 из них ежедневно выходят работать на городскую свалку, находящуюся в столичном пригороде, где отходы копятся уже более сорока лет.



www.relaxic.net

Страшно подумать, что видят и чем дышат те, кто после целого светового дня каторжного труда, если повезет, набирают отходов на общую сумму около 2,50 долларов.

Мусорный ад в Мапуту



Мапуту – столица и крупнейший город Мозамбика, одной из самых бедных африканских стран.



Большая часть населения Мапуту проживает за чертой бедности в трущобах или просто на свалках, где пытается заработать себе на жизнь.



Свалка мусора Hulene в Мапуту, выживание людей в нечеловеческих условиях.







Молодежь проводит все свое свободное время на свалке мусора.

Мусорная овалка в Сиамреапе



Из 14-миллионного населения Камбоджи 36% живут за чертой бедности и вынуждены добывать пропитание всеми доступными способами.

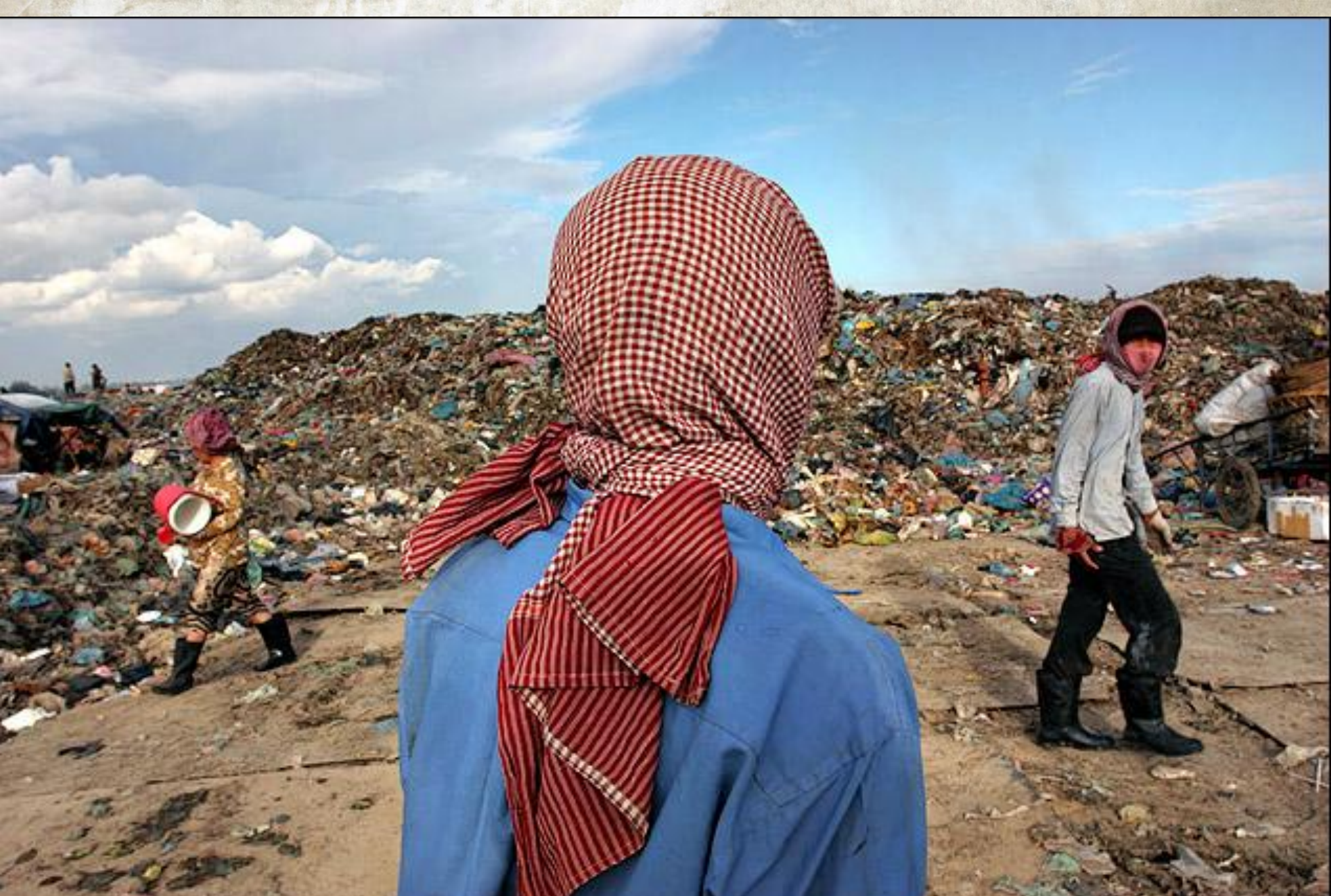


На свалке трудятся в основном женщины, старики и дети, работая преимущественно по ночам, потому что днем дети ходят в школу, а взрослые пытаются заработать где-то еще.









Многим из этих людей приходится жить меньше, чем на доллар в день.

Страшная Шахта в Гватемале



Гватемала – столица одноименного государства в центральной Америке и крупнейший город этого региона. Как и в любом мегаполисе, в нем проживают люди, которые находятся далеко за чертой бедности.



В поисках заработка и пропитания многие из них много часов проводят на городской свалке, которая называется Шахта . Такое название ей было дано неслучайно – в огромнейших мусорных завалах выкопаны ходы и тоннели, похожие на реальные горные выработки.



В мусорные глубины спускаются люди в поисках металлолома и утерянных или случайно выброшенных ценностей.



Некоторые из “шахтеров” остаются на дне “колодцев” навсегда – мусор ни чем не укреплен и периодически погребает под собой “кладоискателей”.



А те, кому повезло уцелеть, подвержены самым страшным болезням, потому что свалка есть свалка – настоящий рассадник инфекции.

Проблема мусора - одна из самых острых в современном мире потребления.

В цивилизованных странах отходы строго сортируются, создаются новые технологии вторичного использования сырья, обработки мусора и экономии энергии. Ученые разных стран работают над улучшением систем сортировки отходов, цель которых - сократить до минимума количество мусора, непригодного для дальнейшей утилизации. В развитых промышленных странах весь мусор стремятся переработать во вторичное сырье.

А в бедных странах пока не нашли решение для этой проблемы. Поэтому людям приходится выживать в этих условиях и приспособляться к ним.



Бангладеш. Столица Дакка.