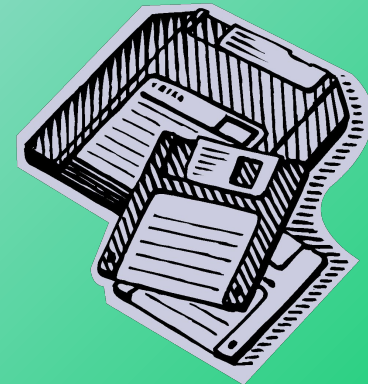




# Подробный план создания исследовательской работы



# Методические рекомендации при организации исследовательской работы

Слово «*исследование*» означает извлечение чего-либо из «следа».

Слово «*реферат*» связано с понятием «референция».



***Суть исследовательской работы*** – в сопоставлении данных первоисточников, их творческом анализе и производимых на его основании **НОВЫХ ВЫВОДОВ**.

# Последовательность действий при проведении исследования

1. Определение объектной области (области исследования), объекта и предмета исследования;
2. Выбор и формулировка темы, проблемы и обоснование их актуальности;
3. Изучение научной литературы и уточнение понятий;
4. Формулирование гипотезы;
5. Формулирование цели и задач исследования.



# Правила оформления работы

- Работа должна быть напечатана через 1,5 интервала.
- 14 шрифтом Times New Roman на компьютере на одной стороне листа бумаги формата А4.
- Поля: сверху, справа, снизу – 15 мм, слева-30 мм.
- Объем работы не должен превышать 30 страниц.
- Нумерация страниц начинается с титульного листа и заканчивается приложениями.
- Номера страниц указываются в правом нижнем углу.

# Титульный лист

*На титульном листе указываются:*

1. Полное название образовательного учреждения;
2. Название работы;
3. ФИО учащегося, класс обучения;
4. ФИО , место работы, должность научного руководителя;
5. Место и год выполнения работы.

# Оглавление (содержание)

Оглавление должно с достаточной степенью информативности отражать структуру работы, соподчинение и последовательность изложения материала.

## Аннотация

В аннотации необходимо кратко и четко изложить цель и задачи работы, методы исследования и основные результаты и их практическое или теоретическое значение.

Объем аннотации- не более одной страницы.



# Введение

Во введении указывают:

- Общую характеристику проблемы;
- Актуальность проблемы;
- Цели и задачи исследования;
- Место проведения работы;
- Сроки ее выполнения;
- Долю личного участия автора в получении результатов исследования;
- Объем материалов, предоставленных автору учреждениями, организациями и частными лицами (указать их полностью).





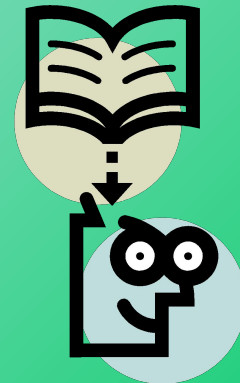


# Обзор литературы

Обзор литературы по теме исследования должен содержать полное и систематическое изложение современного состояния вопроса.

В обзоре должна быть представлена только литература по теме работы для основания актуальности собственных исследований.

Все литературные источники, на которые имеются ссылки в литературной или экспериментальной частях работы, должны быть включены в список литературы.





# Материалы и методы исследований

В главе дается:

- достаточно подробное описание объекта исследования, с указанием латинского названия для биологических объектов,
- изложение лабораторной и полевой методик, условий проведения опытов или наблюдения и количества повторностей, приемов статистической обработки полученных результатов,
- указывается общий объем выполненной работы,
- количество наблюдений, опытов.

# Результаты и их обсуждение

Этот раздел работы должен содержать оригинальный собственный материал.

Экспериментальные данные сводятся в таблицы, иллюстрируемые рисунки.

Все таблицы должны быть пронумерованы и иметь заголовки.

Слово «таблица» помещается в верхнем правом углу, с новой строки пишется заголовок, под ним располагается сама таблица.

Рисунками являются иллюстрации: фотографии, схемы, графики, чертежи.

Рисунки выполняются и помещаются на отдельных листах вслед за упоминанием в тексте.

Все рисунки нумеруются и сопровождаются подписями, которые должны быть четко сформулированы и расположены под рисунками.

Оси координат должны иметь обозначения.

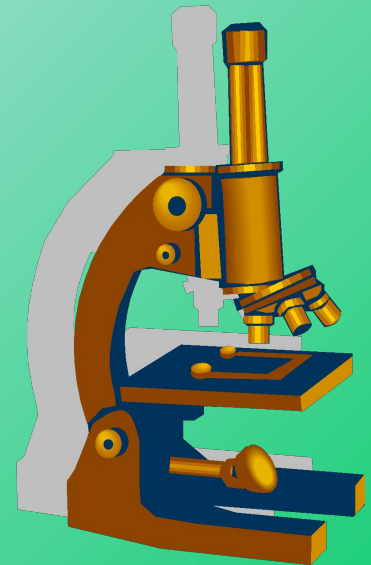
Дается обсуждение, критический анализ результатов проведенных исследований и сопоставление их с данными литературы.



# Выводы

Выводы должны исходить из полученных результатов, а не основываться на предположениях, гипотезах и данных литературы.

Они формулируются кратко.



# Цитированная литература

- В список литературы включаются все использованные источники информации.
- Работы в списке располагаются строго по алфавиту. Работы одного автора располагаются в хронологическом порядке.
- В случае цитирования литературы из Интернета в силе остаются перечисленные требования. Кроме этого необходимо привести адрес сайта.