

Социальная структура и социальные отношения

Социальная дифференциация

*социальная
дифференциация*

Разделение общества на группы,
занимающие разное социальное
положение

виды дифференциации



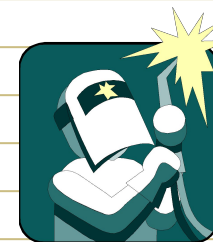
экономическая

Различие
уровня
жизни
и доходов



политическая

Политические
лидеры и
народные
массы



профессиональная

Деление
по роду
занятий и
деятельности

Социальная дифференциация

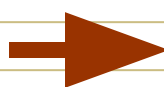
социальная
дифференциация



Неравенство



марксизм



ликвидация частной
собственности

другие социальные
теории



неизбежно

Заставляет стремиться
к совершенствованию
социальных отношений

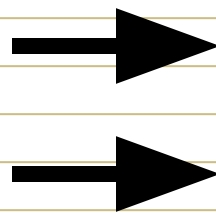
Классы или страты?

***социальная
структура***

Совокупность социальных
общностей

социальный класс

*вначале
затем*



Богатые и Бедные

Угнетатели и Угнетенные

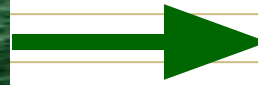
А.Смит, Ф.Гизо

***Распределительная
теория***

1. собственники земли,
2. владельцы капитала,
3. наемные рабочие

Классы или страты?

Современная
западная социология



Страты
«слой»

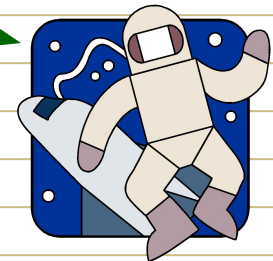
критерии деления



образование



доход



профессия

**структура
советского
общества
80-е годы**

Классы

- рабочие
- крестьяне
- интеллигенция

страты

- правлящий класс, управленцы, творческая интеллигенция, служащие, рабочий класс и др.

Социальная мобильность.

переход человека из одной социальной группы в другую

горизонтальная

**Семья-Семья,
фабрика-фабрика**

*низкая
активность*

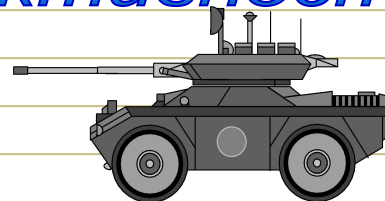


касты

вертикальная

**Служащий-
управляющий**

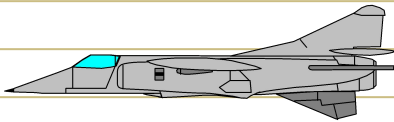
*высокая
активность*



революции

Социальные «лифты».

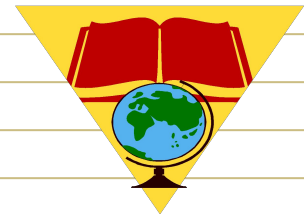
быстрое социальное перемещение



АРМИЯ



ЦЕРКОВЬ



ШКОЛА

**Кромвель
Вашингтон
Наполеон**

**Епископы-
из народа,
«разжалованные»
короли-еретики**

**Колледж,
Университет.**

Семья в современном обществе.

семья-барометр состояния общества



**Мужчина-глава семьи
женщина-дети, хозяйство**

**Патриархальная
(Россия до 20 в.)**

виды

семьи



**Эмансипация женщин,
сокращение «законных»
детей**

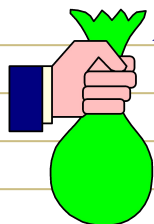
**Свободные союзы
(Запад 20 век)**

**Вид семьи зависит от национальных особенностей, но
она все равно остается высшей ценностью.**

Семья в современном обществе.

укрепление семьи

Государственная политика



Пособия и
финансовые
льготы



Декретные
отпуска



Дошкольные
детские
учреждения

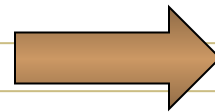
НО! КИТАЙ- государственная политика

ограничения рождаемости.

Тенденции в развитии социальных отношений.

социальная структура общества → изменчива

традиционные общества



МЕДЛЕННО

Запад ↑ **новый средний класс**

-сокращение работников в промышленности и с/х
-увеличение занятости в сфере услуг и информационных технологий.

Люмпены и маргиналы.

ЛЮМПЕНЫ

Бродяги, нищие,
бомжи



*любая
социальная
группа*

экстремизм

маргиналы

Пограничные
социальные слои



*ex: выходцы
из деревни*

**"сильная
рука"**

Изменение социальных отношений в российском обществе.

дифференциация

населения

оплата труда

бедные

1:10

богатые

Элитная корзина-
в 20 раз

прожиточный уровень

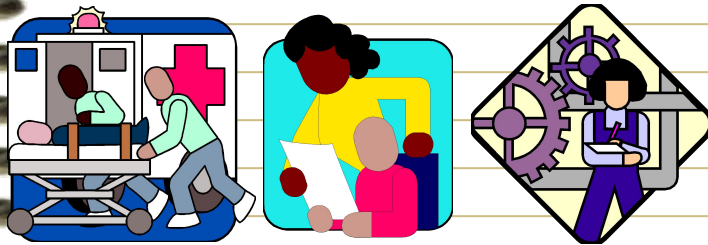
60% населения за
чертой бедности

+ нетрудовые
доходы

Изменение социальных отношений в российском обществе.

*социальное
расслоение*

*политическая
нестабильность*

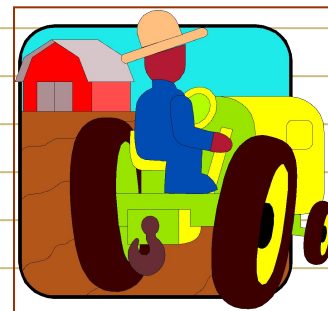


*Запад-
"средний класс"*

*Россия-
"утечка мозгов"*

**Падение социального
статуса профессий**

*НОВЫЕ
социальные
группы*

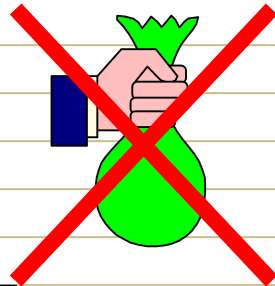


Изменение социальных отношений в российском обществе.

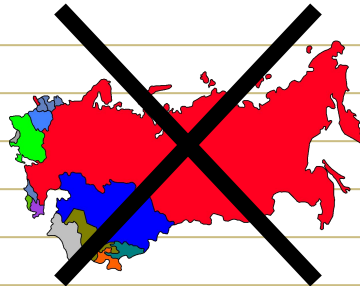
социальные проблемы



Безработица



Не выплаты
зарплаты



Беженцы



Группы
«социального
риска»

социальная политика-государственный приоритет

есть-

конституционные

гарантии

надо-

подъём

ЭКОНОМИКИ

Изменение социальных отношений
в российском обществе.

социальные проблемы

три группы отношений
ПО ЦИВИЛИЗАЦИЯМ

традиционный

индустриальный

постиндустриальный

задачи перехода

Развитие материального и духовного производства