

СОЦИАЛЬНАЯ СФЕРА

*Основные вопросы
ЕГЭ*

Вопросы кодификатора

Социальные отношения

Социальная стратификация и мобильность

Социальные группы

Молодежь как социальная группа

Этнические общности

**Межнациональные отношения, этносоциальные конфликты,
пути их разрешения**

**Конституционные принципы (основы) национальной политики в
РФ**

Социальный конфликт

Виды социальных норм

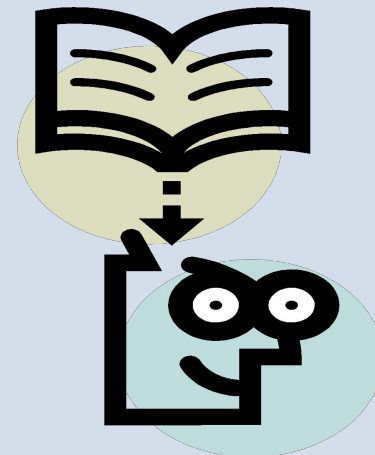
Свобода и ответственность

Отклоняющееся поведение и его типы

Социальная роль

Социализация индивида

Семья и брак



Социология- наука об обществе



Огюстом Контом
(1798-1857)

Термин введен Огюстом Контом (1798-1857) французским философом. Понятие «социология» является производным от двух слов: латинского *soci* (*etas*) – общество и греческого *logos* – слово, учение. Следовательно социология- наука об обществе

Основные понятия

Социальные группы

Дифференциация

Стратификация

Социальный институт и их типы

Социальная мобильность ее виды

Социальный спуск

Социальный подъем

Маргиналы

Люмпены

Социальные лифты

Социальный статус

Социальная роль

Социализация

Социальный контроль

Социальные нормы

Отклоняющееся поведение

Социальное взаимодействие

Сотрудничество

Соперничество

Социальный конфликт (стадии)

Этнос

Нация

Межэтнические отношения

Межнациональные конфликты

Национальная политика

Демография

Семья как социальный институт

Функции семьи

**Социальные структура общества-
строение общества в целом, система связей между
основными элементами**

Индивид

**Индивид (греч.
«атом»- неделимый)-
термин
характеризует
человека как одного
из людей**

**Социальные
группы
(общности)**

**Реально
существующая
совокупность людей,
характеризующаяся
едиными признаками**

**Социальный
институт**

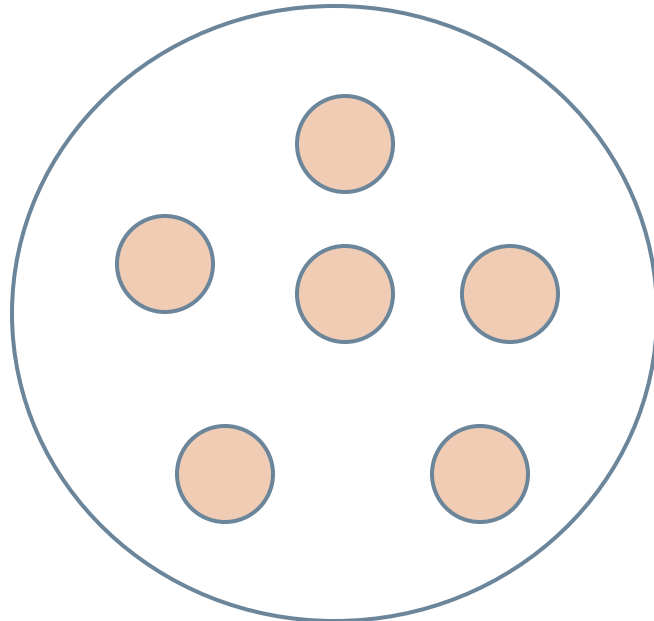
**Специфическое
общественное
образование, созданное
для удовлетворения
важнейших потребностей
человеческого общества.**

Типы социальных институтов

1. Экономические (потребности в материальных благах)
2. Политические (государство, партии, право, движения)
3. Институт семьи (брак, родство и др.)
4. Культурные (наука, образование, культура, религия)

Теория стратификации Питирим Сорокин – американский социолог

- Дифференциация – деление общества на группы, характеризующиеся различными признаками. Соподчиненности между ними нет.



- Стратификация – совокупность расположенных в иерархическом порядке социальных слоев = распределение социальных групп



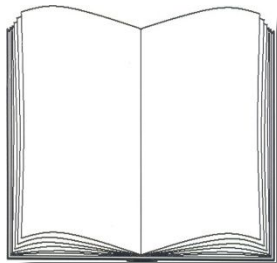
Критерии выделения страт



- власть



-ДОХОД



- образование



- престиж

Виды стратификации

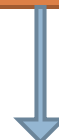
```
graph TD; A[Виды стратификации] --> B[Экономическая]; A --> C[Профессиональная]; A --> D[Политическая];
```

Экономическая
выражается в различии
доходов, уровня жизни, в
существовании богатых,
средних и бедных слоев
населения

Профессиональная
предполагает выделение в
обществе различных групп
по роду их деятельности и
занятиям

Политическая
предполагает деление
общества на управляющих
и управляемых,
политических лидеров и
массу

Социальная мобильность — переход людей из одной социальной группы в другую



Горизонтальная

переход человека в группу, расположенную на том же уровне, что и прежняя.



Вертикальная

перемещение с одной ступени иерархии (лестницы) на другую.

Возможно совершить как социальный подъем, так и спуск — нисходящая и восходящая мобильность



индивидуальная

групповая

Путь перемещения людей из одной группы в другую получил название "социальный лифт".

Армия



Школа



Церковь



Каналы социальной мобильности

Маргиналы (marginalis- находящийся на краю, на границе)

– это социальные группы, занимающие промежуточное положение между устойчивыми общностями.



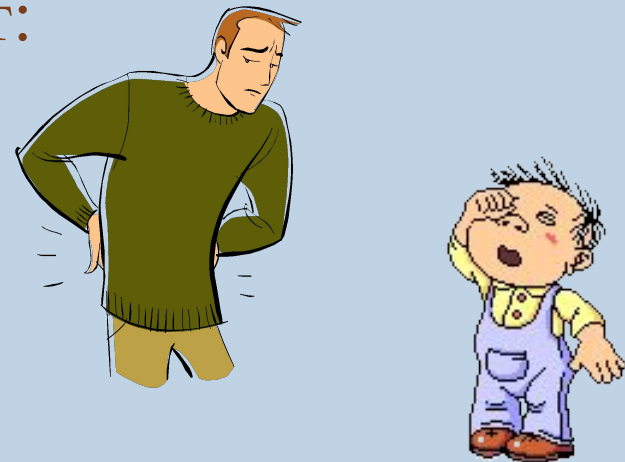
Люмпены (нем. *lumpen* -
лохмотья) – люди,
опустившиеся на дно
общества.

Социальный статус личности

Социальный статус – это положение человека в обществе, занимаемое им как представителем определенной социальной группы и включающее определенный набор прав и обязанностей.

Социальный статус зависит от:

- возраста,
- пола,
- происхождения,
- профессии,
- семейного положения.



Социальный статус личности

**предписанный
статус**

**не зависит от
личности, он дан от
рождения (пол,
расовая
принадлежность,
возраст)
его обеспечивает
семья**



**достижимый
статус**

**зависит от
личности, того, кем
человек становится
(образование,
профессия)
приобретается**

Престиж и авторитет

```
graph TD; A[Престиж и авторитет] --> B[оценка обществом или социальной группой общественной значимости тех или иных позиций, занимаемых людьми связан с социальным статусом]; A --> C[обозначает степень признания личных или деловых качеств человека обществом или группой людей связан с личным статусом];
```

оценка обществом или социальной группой общественной значимости тех или иных позиций, занимаемых людьми связан с социальным статусом

престижным могут быть профессия, вид деятельности

обозначает степень признания личных или деловых качеств человека обществом или группой людей связан с личным статусом

авторитетным может быть определенный, конкретный человек

Социальная роль пичности

Социальная роль – это ожидание и предписание поведения, соответствующего данному статусу

**Совокупность ролей, выполняемых человеком, называется ролевым набором.
А совокупность статусов – статусным набором**

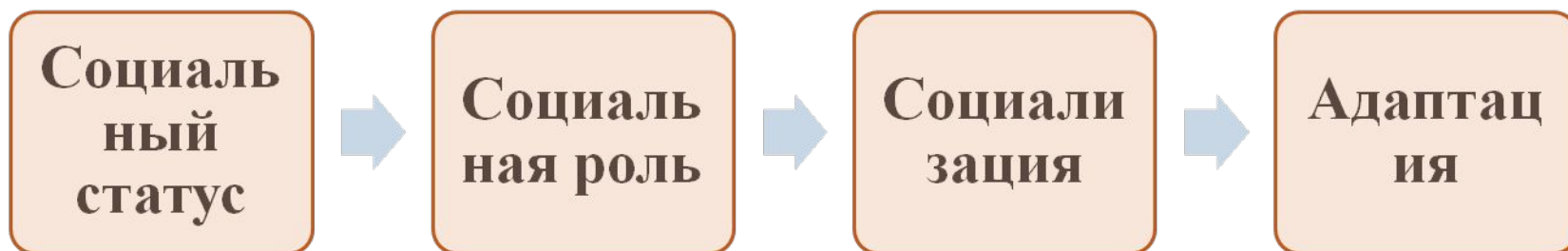
Социализация и адаптация

Процесс усвоения индивидом образцов поведения, социальных ролей, норм и духовных ценностей

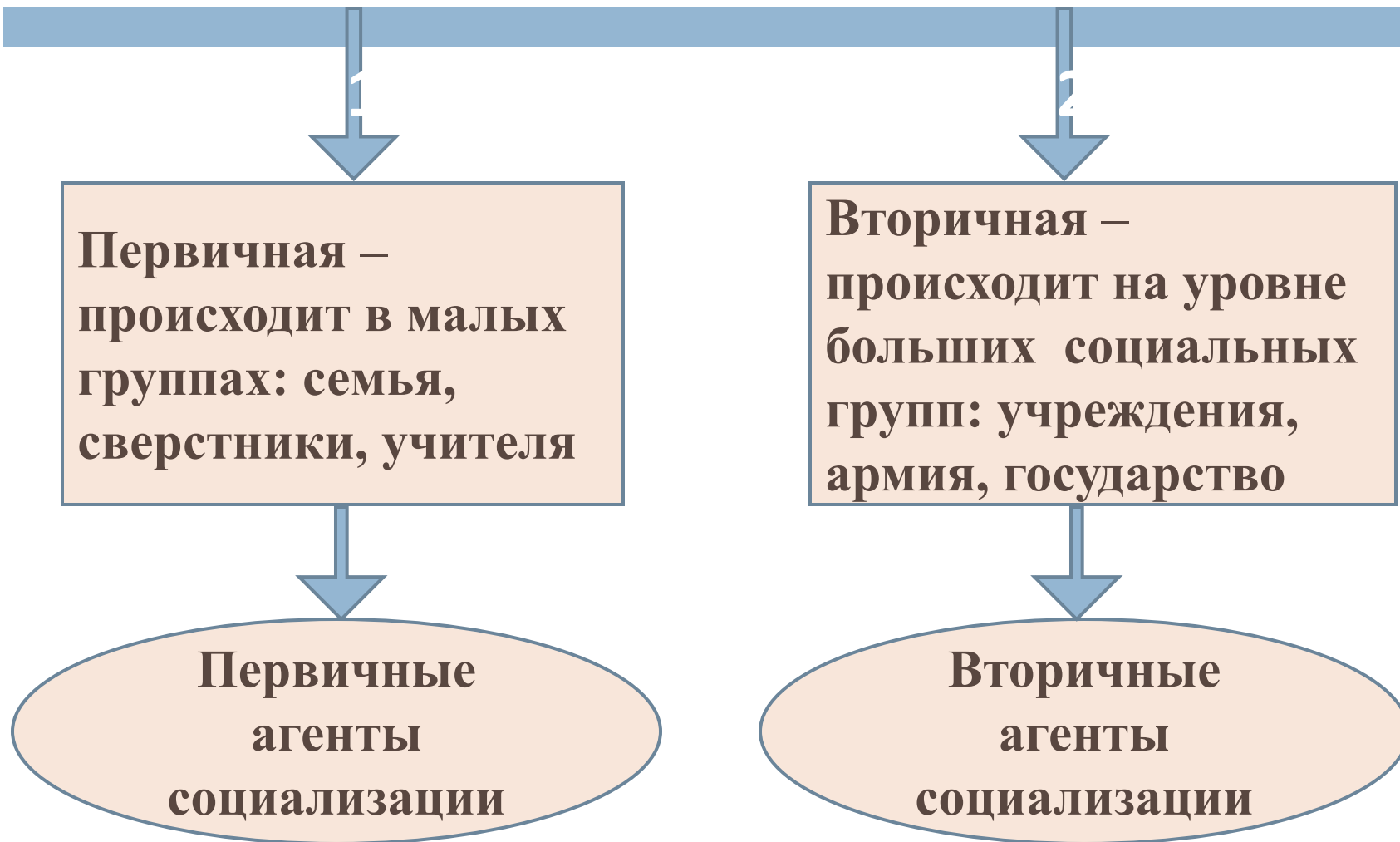


Социализация и адаптация

Социальная адаптация – это процесс приспособления человека к меняющейся социальной среде с помощью различных социальных средств



Социализация и ее уровни



Агенты – люди ответственные за передачу культурного опыта

Социальный контроль - механизм отношений индивида и общества

Социальные нормы – общепринятые в обществе правила, регулирующие поведение людей

Обычаи, традиции

эстетические

правовые

политические

моральные

религиозные

этические

Санкции – поощрение или наказание нацеленные на поддержание социальных норм

позитивные

негативные

Формальные и неформальные

Формальные и неформальные

Отклоняющееся (девиантное) поведение

Отклоняющееся (девиантное) поведение – это поведение, которое не согласуется с нормами, не соответствует тому, чего ждет от человека общество.

ПОЗИТИВНОЕ

НЕГАТИВНОЕ

Самые опасные проявления отклоняющегося поведения:

- преступность,
- алкоголизм,
- наркомания.

Формы социального взаимодействия

Сотрудничество – участие в общем деле

Соперничество – пересечение и несовпадение интересов

Социальный конфликт – особое взаимодействие (конфронтация) индивидов и групп при столкновении их взглядов, позиций, интересов

Стадии конфликта

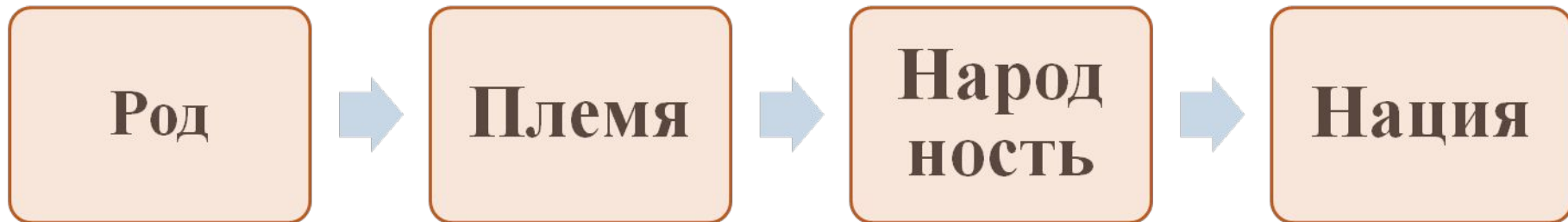
Предконфликтная
Конфликтная
Послеконфликтная

Методы решения конфликта

Метод избегания конфликтов
Метод переговоров
Метод посредничества

Этнические общности

Этнос – исторически сложившаяся на определенной территории совокупность людей, обладающих общностью культуры, языка и осознающих свое единство



Нация – этническая общность, которая складывается в период становления капиталистических отношений: 1) формируется национальный рынок; 2) складывается единый хозяйственный организм – национальная экономика, это сплачивает различные народы 3) в единое целое – нацию.

Межэтнические отношения и национальная политика

Интеграция – сотрудничество наций, сближение различных сторон жизни народов

Дифференциация – стремление народов к национальной самостоятельности

Этнический конфликт – это любая конкуренция (соперничество) от противоборства до социальной конкуренции

Причины конфликтов:

1. Территориальные (сепаратизм)
 2. Экономические
 3. Социальные
 4. Культурно-языковые (национализм, ксенофобия, шовинизм, дискриминация)
- дискриминация

Семья как социальный институт

Семья как социальный институт – это система связей и взаимодействий индивидов, выполняющих функции воспроизводства человеческого рода и социализации личности

Семья как малая группа – это объединение людей, связанных общностью быта, взаимопомощью и взаимной ответственностью. Отношения могут основываться на браке и кровном родстве.

Типология семей

Традиционная (патриархальная)

Семья партнерского типа

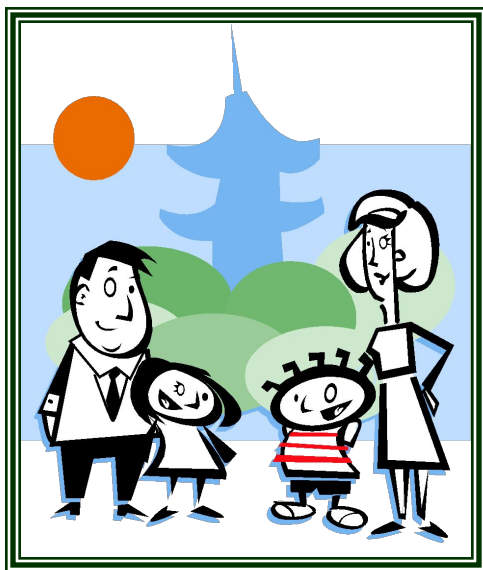
Простая нуклеарная

Моногамная (2 супруга)

Полигамная (больше 2-х супругов)

Полигиния (1 м + несколько женщин)

Полиандрия (1 ж + несколько мужчин)



Функции семей

1. Репродуктивная – воспроизводство населения
2. Воспитательная – социализация молодого поколения
3. Хозяйственно-бытовая – поддержка физического здоровья, уход за детьми и престарелыми родителями
4. Экономическая – получение материальных средств одних членов семьи для других
5. Сфера первичного социального контроля – регламентация поведения членов семьи
6. Функция духовного общения
7. Социально-статусная – представление определенного социального статуса членам семьи
8. Досуговая – организация рационального досуга