

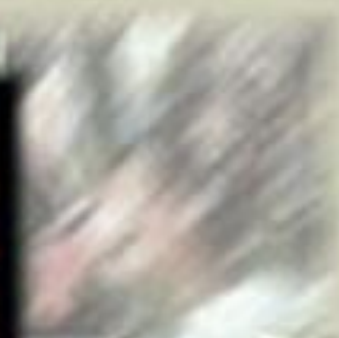
Обществознание, 11 класс, базовый уровень.  
Учитель Г.И. Непершина



**Демографическая ситуация в  
современной России и проблемы  
неполной семьи**



ВСЕРОССИЙСКАЯ ПЕРЕПИСЬ НАСЕЛЕНИЯ



# России важен каждый!

- **Всероссийская перепись населения является основным источником формирования федеральных информационных ресурсов, касающихся численности и структуры населения, его распределения по территории России в сочетании с социально-экономическими характеристиками, национальным и языковым составом населения, его образовательным уровнем.**







## ВСЕРОССИЙСКАЯ ПЕРЕПИСЬ НАСЕЛЕНИЯ



- Перепись – это «моментальный снимок» всего населения страны в определенный момент времени. Во многих странах, как и в России, он делается приблизительно один раз в десять лет. Иногда проводится чаще, например, в Канаде - через каждые пять лет.

# Перепись 2010 г.

## КАКИМ ОБРАЗОМ ВАС ПЕРЕПИСАЛИ?

(% от тех, кто участвовал  
в переписи)

## ПЕРЕПИСАЛИ ЛИ ВАС ВО ВРЕМЯ ВСЕРОССИЙСКОЙ ПЕРЕПИСИ НАСЕЛЕНИЯ? (%)

## ПРИХОДИЛИ ЛИ К ВАМ НА ДОМ ПЕРЕПИСЧИКИ?

(% от тех, кто не участвовал  
в переписи)



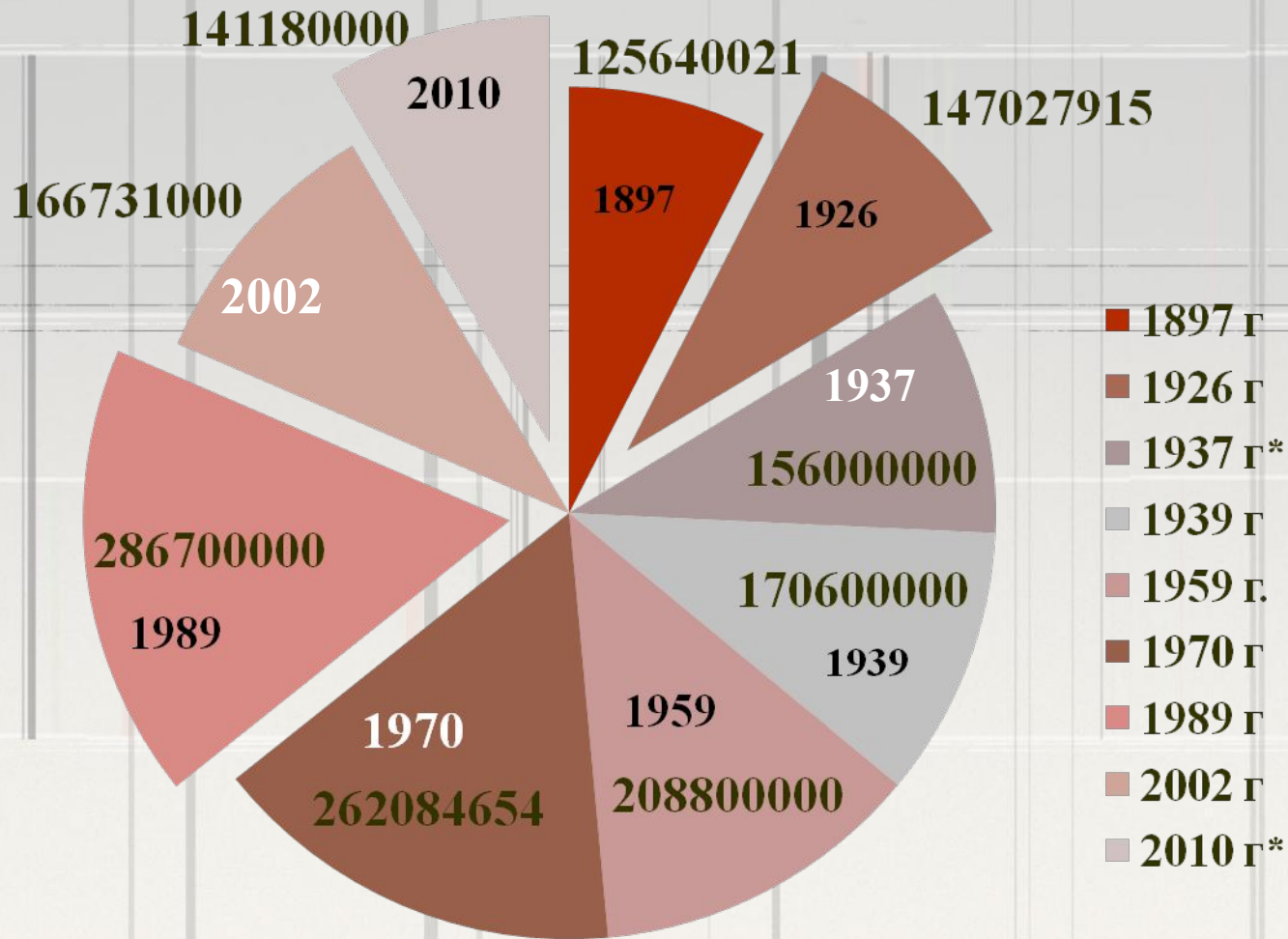


# Предварительные итоги

- Согласно первым предварительным результатам, оглашённым в ноябре 2010 года, в России было переписано около 141,18 млн человек, в Москве — 11,7 млн человек., Волгограду удалось вернуться в число городов-миллионеров за счёт предшествующего присоединения близлежащих территорий, а сделавший такую же попытку Воронеж войти в их число не смог.



# Демографическая ситуация. Задание: проанализируйте с точки зрения развития истории





# Тенденции демографии



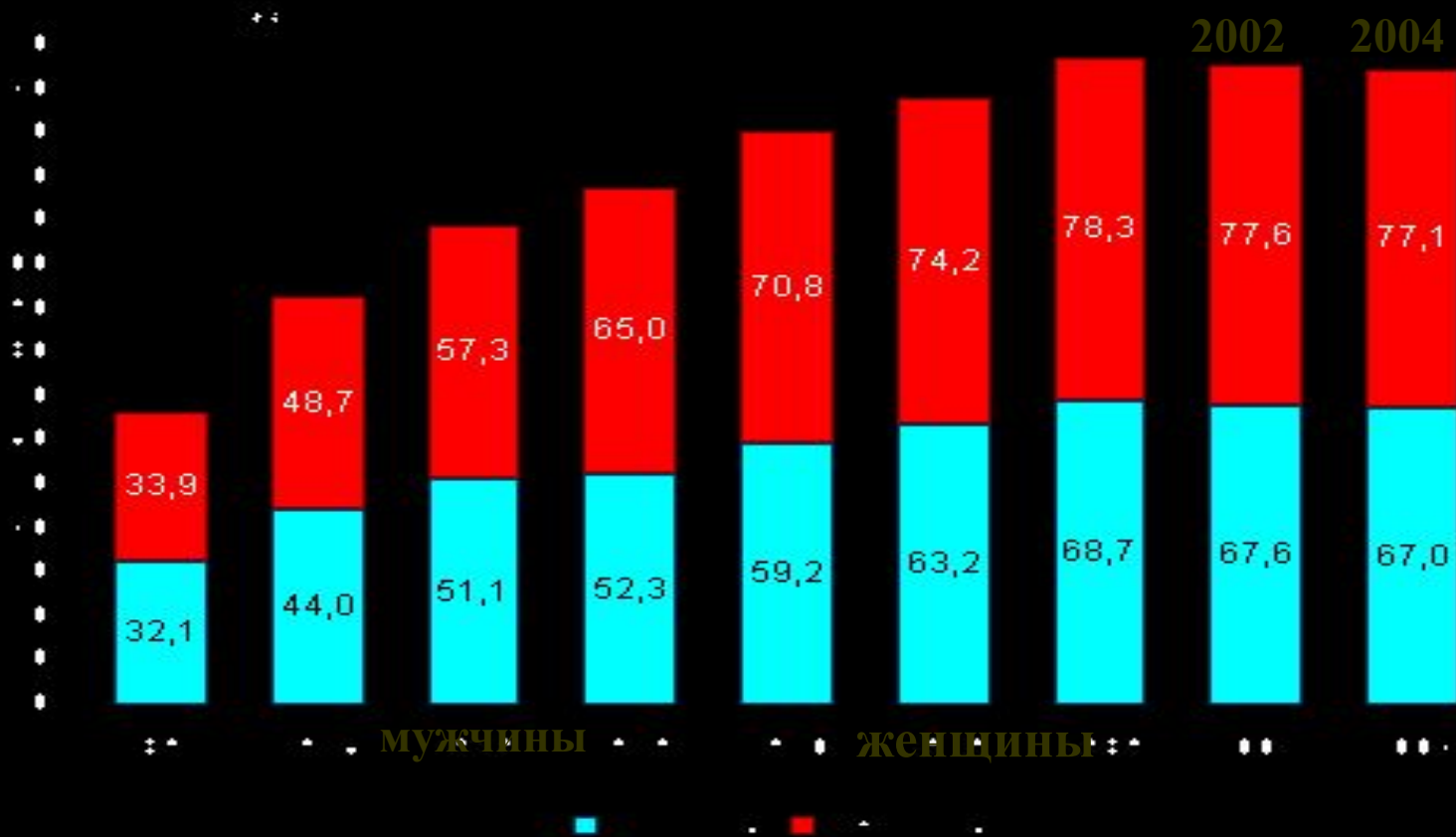
- **Семья была, есть и будет. История пока не дала альтернативы семье. Незыблемость института семьи ни один исследователь не подвергает сомнению. Опросы общественного мнения на Западе, в России показывают, что семья воспринимается в качестве одной из главных жизненных ценностей и как условие счастливой жизни. Более того, стабильность или нестабильность общественной жизни, здоровье нации напрямую ставится в зависимость от состояния семьи. Разрушающаяся семья – одно из условий деградации общества.**





# Тенденции демографии

- Численность женщин превышает численность мужчин.



# Тенденции демографии

- Увеличение возраста, вступающих в брак.
- Увеличение числа разводов.
- Увеличение возраста родителей на момент рождения первого ребёнка в семье.
- Трансформация экономической функции (снижение экономической роли мужчины в семье)



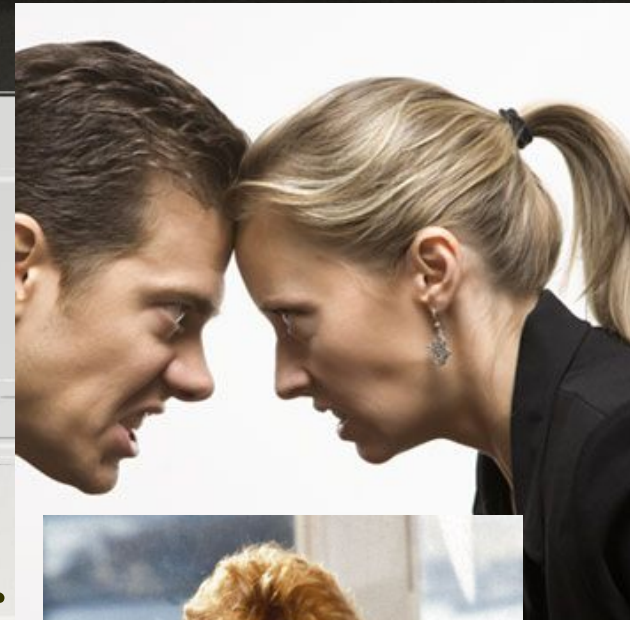
*Я сама*

*ХОЧУ ЗНАЧИТ МОГУ*



# Тенденции демографии

- **Усиление стереотипных проблем, препятствующих прочному браку (отсутствие жилья, достойного заработка, недостаточная социально-психологическая готовность к браку, психологические перегрузки партнеров);**
- **Снижение эффективности взаимодействия между поколениями в семье.**



# Угроза депопуляции



**Депопуляция — систематическое уменьшение абсолютной численности населения какой-либо страны или территории как следствие суженного воспроизводства населения, когда последующие поколения численно меньше предыдущих (смертность превышает рождаемость высокая эмиграция, войны и локальные конфликты, социальные проблемы: пьянство, наркомания и пр.**



# Модель типичной (идеальной) семьи современного индустриального общества

- Полная(нуклеарная – от лат. *nucleus* - ядро).
- Одна пара супругов.
- Зарегистрированный брак.
- Работающих в семье двое.
- Среднее число членов семьи – 3,6 человека.





**Причины неблагоприятной демографической ситуации (по данным опроса ВЦИОМ)**



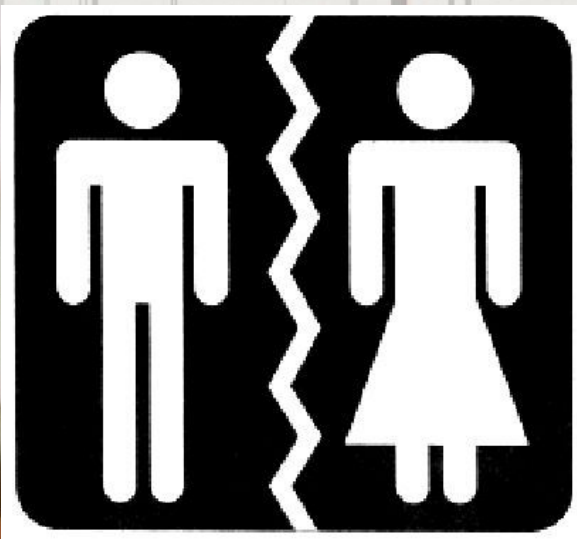
# Отклонения от идеальной модели

- **Неполная семейная группа, в которой изначально нет одного из членов семьи (одинокая мать с ребёнком);**
- **Семья, переживающая кризис, вызванный внешними событиями: смерть одного из супругов, заключение в тюрьму и пр.;**
- **Семья как «пустая оболочка», когда супруги живут вместе по принуждению или фиктивный брак.**



# Неполная семья

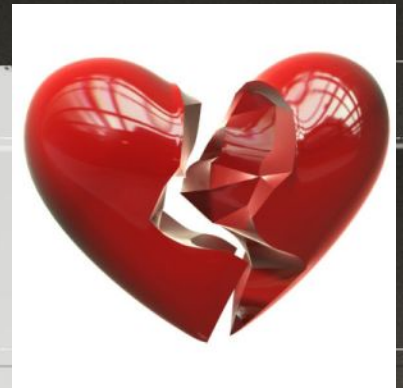
- **НЕПОЛНАЯ СЕМЬЯ** - группа ближайших родственников, состоящая из одного родителя с одним или несколькими несовершеннолетними детьми.





# Типы неполной семьи

- Небрачная
- Осиротевшая
- Разведенная, распавшаяся.
- Различают также отцовскую и материнскую семьи.;



# Причины увеличения неполных семей

- Рост неполных семей непосредственно связан со сферой брачно-семейных отношений:
  - изменение моральных норм в области взаимоотношений полов;
  - распространение добрачных связей,
  - изменение традиционных ролей (семейных) мужчины и женщины;
  - утрата семьей своей производственной функции;
  - неподготовленность молодежи к браку;
  - завышенные требования по отношению к брачному партнеру;
  - алкоголизм и наркомания.



A young child with light-colored hair is shown in profile, blowing bubbles. The background is a soft, greenish-yellow color with many bubbles floating around. The child's face is lit up with a smile, and their eyes are closed in a happy expression. The overall mood is joyful and carefree.

***«Если вы не думаете о будущем, его  
вас не будет»***

***Джон Голсуорси***



## Домашнее задание.

- §17. стр. 200 – 201, вопросы для самопроверки, задания.