

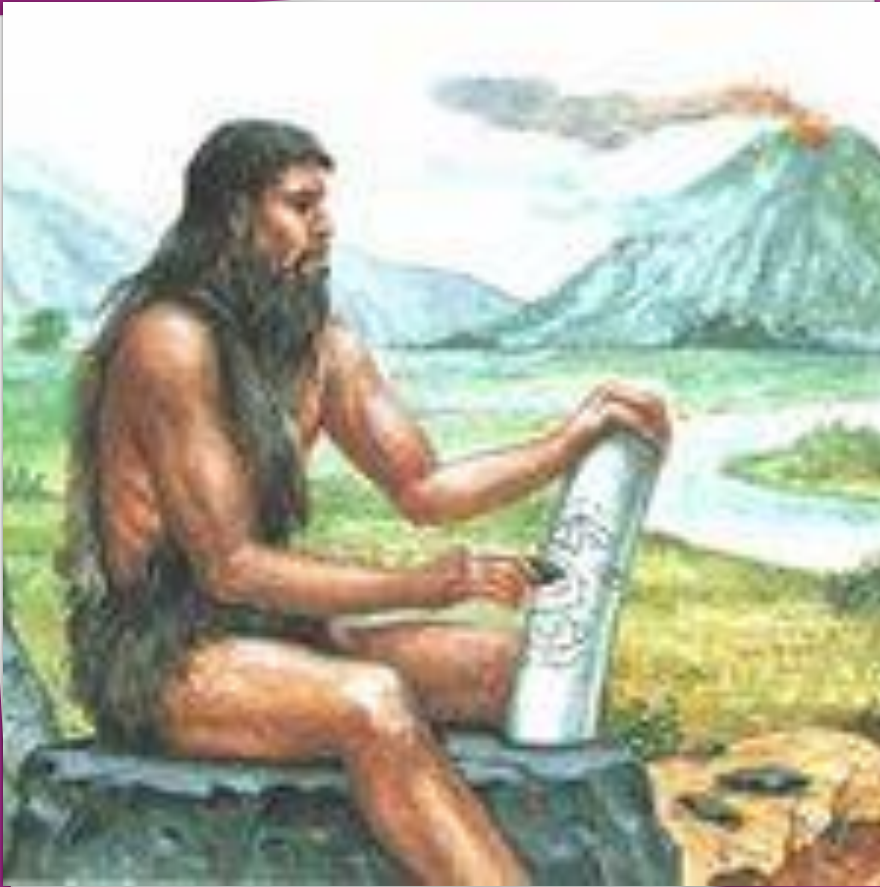
**ТРУД КАК
НРАВСТВЕННАЯ
ЦЕННОСТЬ.**

**РАЗВИТИЕ ТРУДОВОЙ
МОРАЛИ В РАЗЛИЧНЫЕ
ИСТОРИЧЕСКИЕ ЭПОХИ**

Морозова
Марина
Николаевна
Гр.341у

первобытный человек

НРАВСТВЕННОЕ
ОТНОШЕНИЕ К
ТРУДОВОЙ
ДЕЯТЕЛЬНОСТИ -
«БЛАГО» И «ДОБРО»,
А ВСЕ ЧТО МЕШАЛО-
«ЗЛО»



ОСНОВНЫЕ ФАКТОРЫ ВЛИЯЮЩИЕ НА ФАКТ ТРУДОВОГО ПРОЦЕССА

Внешние - природные факторы, на которые человек не мог влиять в ходе своей деятельности.

Внутренние- обстоятельства, выраженные в отношении самого человека как субъекта трудовой деятельности к ее процессу,





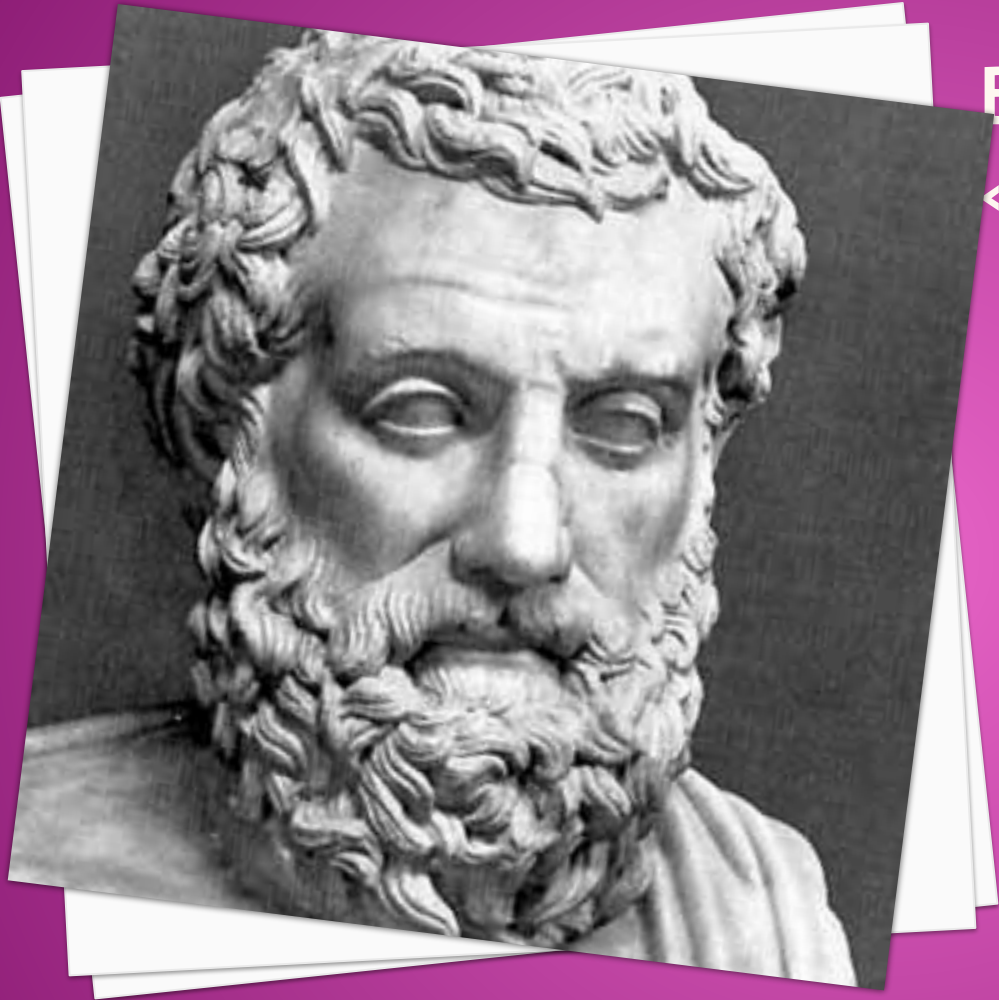
Древнеегипетский манускрипт

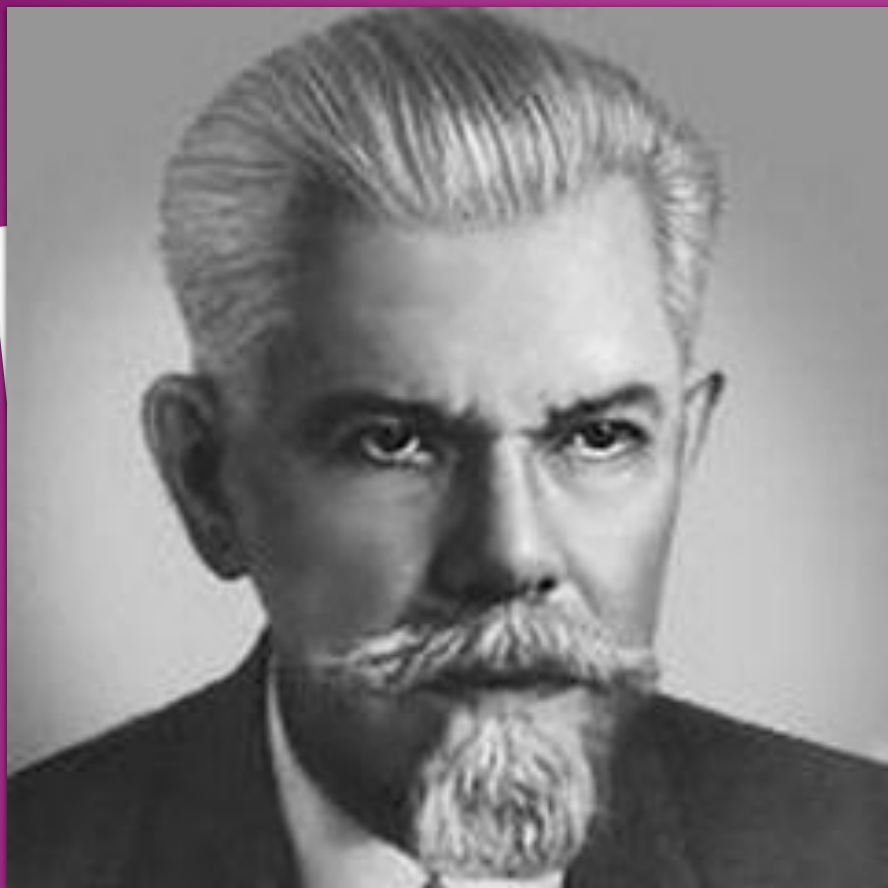
НАСТАВЛЕНИЯ НАЧАЛЬНИКА ГОРОДА И ВИЗИРЯ ПТАХХЕТТЕПА

«Добросовестное и
качественное
выполнение своих
обязанностей,
как залог будущей
высокой должности
и богатства»

ТРУДОВАЯ МОРАЛЬ В ПОЭМЕ ГЕСИОДА «ТРУДЫ И ДНИ»

«Труд является
источником богатства,
справедливость
охраняет это
богатство,
стимулирует
трудолюбие как
единственный способ
честного обогащения»





С.И.ОЖЕГОВ

профессия -
основной род
занятий,
трудо́вой
деятельности.

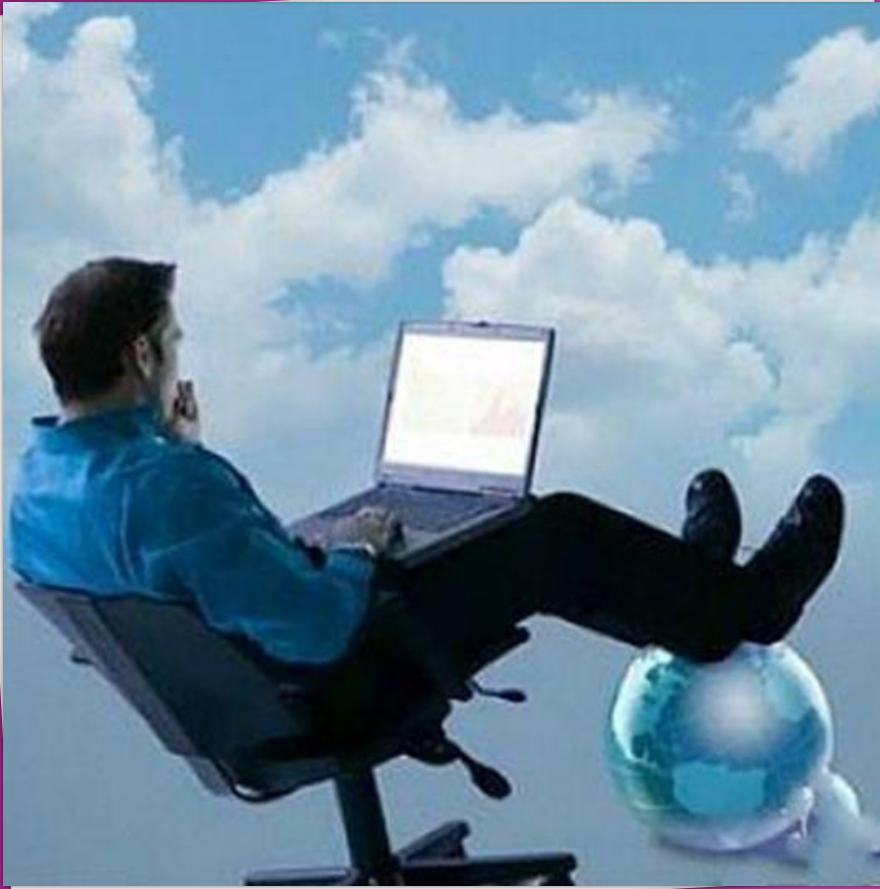




Специалист,
ответственный и
стремящийся к
профессионально
му идеалу -
профессионал.

ЧЕЛОВЕК- ПРИРОДА

- профессии , имеющие своим предметом природные явления и особенности развития живой и неживой природы (физик, геолог, биолог, астроном и т. д.);



ЧЕЛОВЕК - ТЕХНИКА

- профессии , когда
главным предметом
труда выступают
технические системы,
вещественные
объекты, материалы,
виды энергии
(инженер,
конструктор,
строитель и т.д.);



Сварщик



Маляр



Строитель
Строитель



Токарь

Сварщик

Токарь



ЧЕЛОВЕК-ЗНАК

- профессии ,
исследующие условные
знаки, цифры, коды,
естественные или
искусственные языки
(например, профессии
переводчика,
программиста,
математика);



ЧЕЛОВЕК- ХУДОЖЕСТВЕННЫЙ ОБРАЗ

- профессии ,
основанные на
различных видах
художественного
творчества
(художник,
музыкант, артист и
т.д.);



ЧЕЛОВЕК-ЧЕЛОВЕК

профессии, в которых основным содержанием и предметом трудовой деятельности являются проблемы и отношения людей, семей, социальных групп, организаций и других социальных общностей. К этой категории относятся профессии социолога, психолога, педагога



ПРОФЕССИОНАЛИЗМ
СТАНОВИТСЯ В
НАШИ ДНИ
НРАВСТВЕННОЙ
ЧЕРТОЙ ЛИЧНОСТИ,
ОДНОЙ ИЗ
ВАЖНЕЙШИХ
ХАРАКТЕРИСТИК ЕЕ
МОРАЛЬНОГО
ПОВЕДЕНИЯ.



**СПАСИБО
ЗА
ВНИМАНИЕ**