

Профессии строителей



Крановщик



Крановщик (или машинист крана) – это рабочая профессия, требующая высокой квалификации и опыта, основная задача крановщика заключается в управлении краном, поднятии и перемещении грузов для обеспечения монтажных, сборочных, погрузочных работ.

Самое главное в работе крановщика – соблюдение техники безопасности, так как перемещение тяжелых грузов всегда связано с риском причинения вреда здоровью и жизни других рабочих, реже самого машиниста крана. Кроме того, эксплуатация сложной и дорогой техники требует высоких знаний и профессиональных навыков.



Каменщик



Каменщик — это рабочий, участвующий в возведении и ремонте жилых домов, мостов, промышленных и других сооружений из природных и искусственных строительных материалов. К природным строительным материалам относятся разные виды камня. Искусственные изготавливаются из глины, шлака, известково-песчаных смесей и других материалов.

Каменщик производит кладку несущих стен, фундамента, арок, сводов, колонн, участвует в установке оконных и дверных коробок, производит конопатку и заливку швов в сборных железобетонных конструкциях.

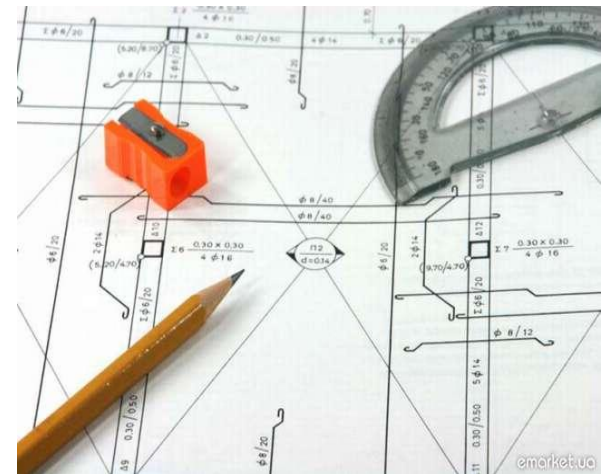


Инженер-проектировщик



Инженер-проектировщик занимается проработкой и доработкой архитектурских чертежей строительных сооружений: составляет схемы расположения в здании необходимых систем (водоснабжение, канализация, электричество, телефонные и интернет-кабели, вентиляция и кондиционирование, пожарная безопасность). Обычно над каждым проектом работают несколько инженеров-проектировщиков разного профиля.

Инженер-проектировщик – инженер, занимающийся разработкой схем и точных планов конструкций.



Кровельщик



Профессия кровельщика - одна из самых древних. Любое здание жилое или промышленное покрывается кровлей. Заготовкой и укладкой кровли занимается кровельщик. Основная задача кровельщика - уложить кровлю так, чтобы она как можно дольше служила людям. Профессия кровельщика распространена повсеместно. Она нужна везде, где строятся новые и ремонтируются старые здания: в городе, поселке, деревне.

Кровля сэкономит дом от сырости, влаги, холода и шума. Это особое искусство - крыть крыши, иначе не сказать. Такие работы всегда доверялись лишь избранным специалистам.



Отделочник-маляр



В быту профессия Отделочник по малярным работам называется просто – штукатур-маляр. Специальность отделочника по малярным работам подразумевает владение разнообразными строительными навыками. Не понаслышке штукатур-маляр знаком с такими материалами, как обои, краска, шпаклевка, штукатурка и т.п.



Плотник



Плотник — мужская профессия, одно из самых древних ремесел. Работа плотника как правило связана с механической обработкой дерева и превращением необработанной древесины в детали, конструкции и стройматериалы

В строительной деятельности плотники участвуют в постройке и ремонте жилых домов, мостов и других сооружений, выполняют работы по устройству стен, перекрытий, перегородок, стропил, ферм, балок, щитов перекрытий, лесов, подмостей. Кроме строительства плотники также работают на производстве мебели, деревянных окон, дверей, лодок и прочих изделий из дерева.

Сварщик



Современный мир полностью держится на металле. Без него нельзя построить высокие здания, машины, корабли. Металл применяется повсеместно: в быту, в промышленности, в строительстве. Поэтому, специалист по металлу, соединяющий металлические детали в сложные конструкции при помощи электрической сварки, будет нужен всегда.

Сварщик — профессия ответственная, почти виртуозная, от качества работы которого зависит многое — долговечность и устойчивость строительных конструкций, работа и срок службы различной техники.



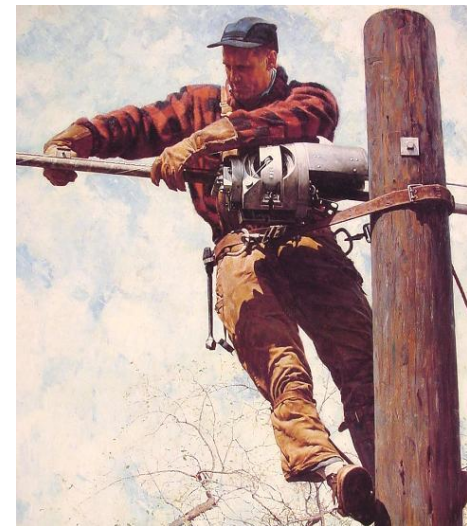
Электрик



Это специалист, занимающийся монтажом, ремонтом и обслуживанием бытового и промышленного электрооборудования.

Большинство людей так или иначе знакомы с работой электрика: именно его вызывают, когда искрит розетка или не работает выключатель.

Профессия подразумевает повышенную ответственность, ведь следствием ошибки электрика может стать короткое замыкание, пожар, получение электротравмы и другие тяжелые последствия. Осваивать профессию рекомендуется людям физически выносливым, аккуратным, внимательным, обладающим хорошей реакцией.





КОНЕЦ