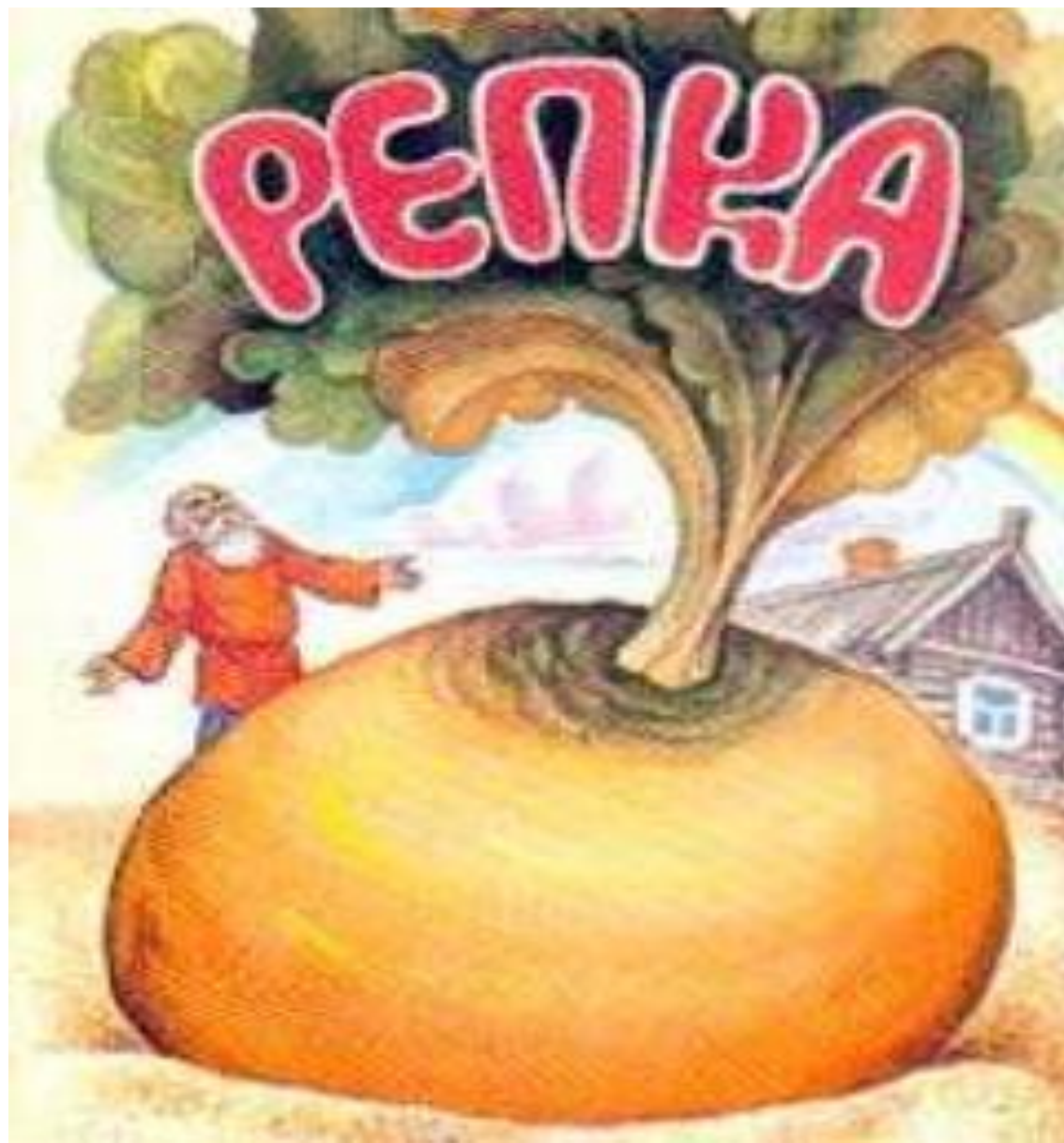


Мир и человек
Живые обитатели планеты
3 класс

(А.А.Вахрушев, С.М.Алхутов, А.С.Раутиан)

**Учитель начальных классов МБОУ«Лицей №1 им.А.П.Гужвина г.Камызяк»
ФЕКЛИСТОВА ЕЛЕНА ЮРЬЕВНА**




РЕПКА

Планета Земля



"земля" - суша

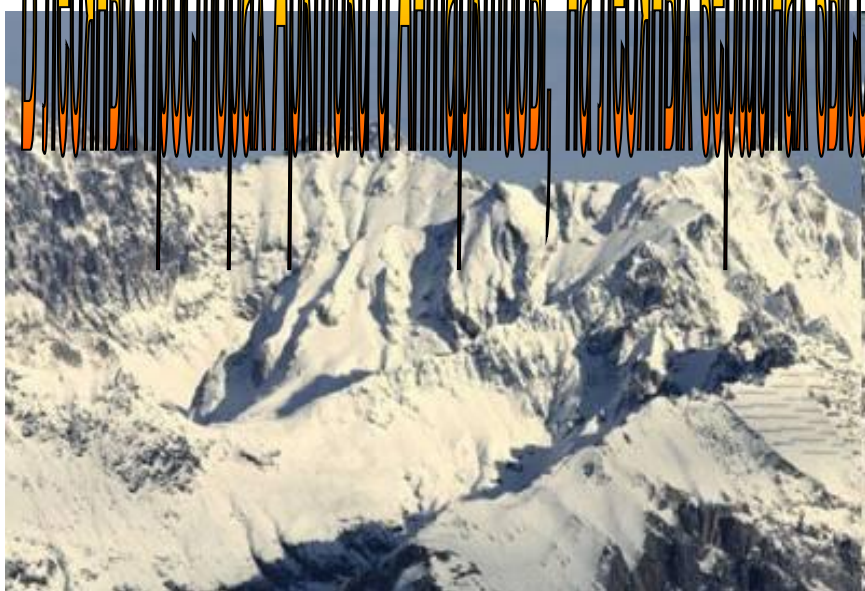


Тема урока:

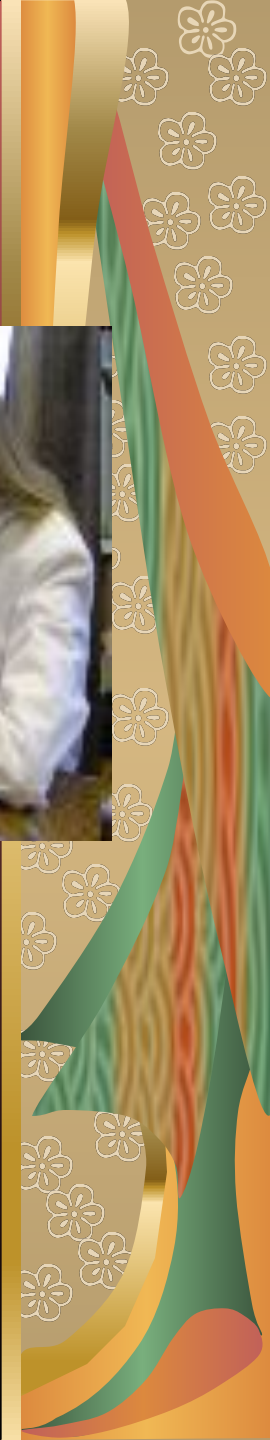
**Почва.
Её состав
и свойства.**



Везде ли на Земле есть почвенный слой?



УЧЕБНАЯ ЛАБОРАТОРИЯ



ПЛАН РАБОТЫ

1) Что такое почва?

2) Свойства почвы

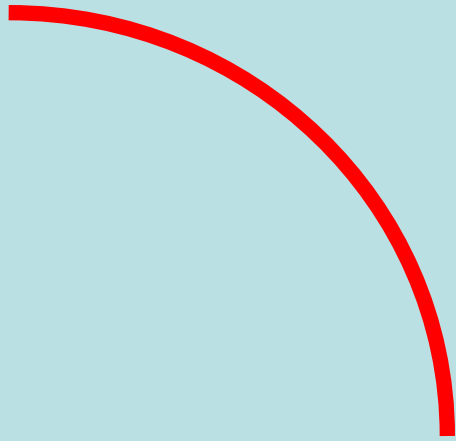
3) Виды почв

4) Почва человеку



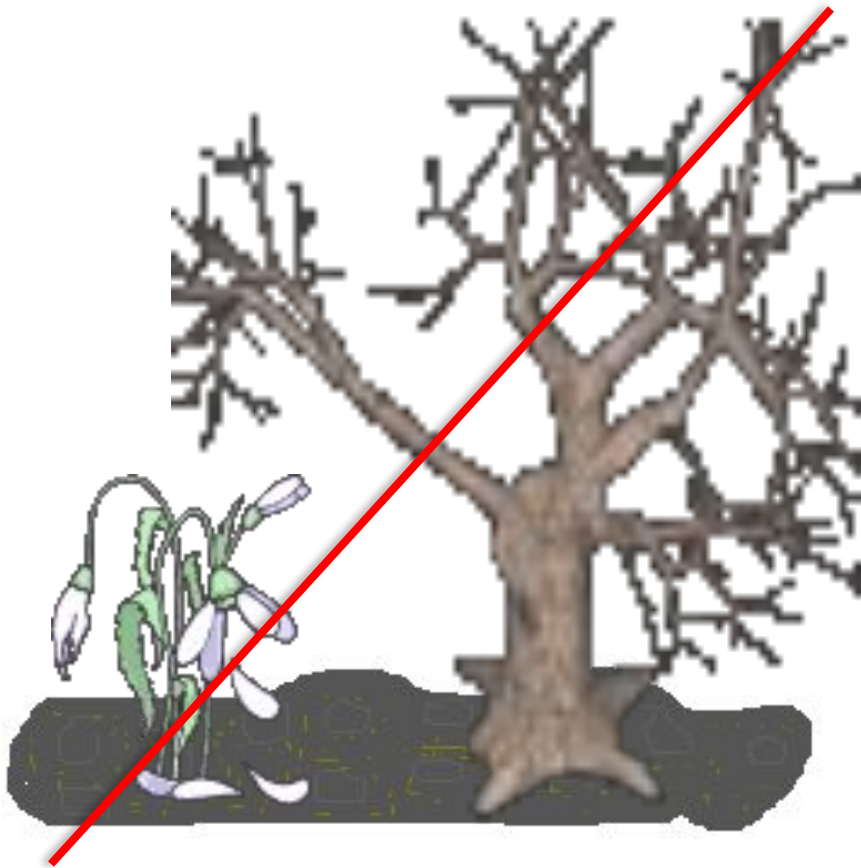


Почва - это верхний, темный слой земли

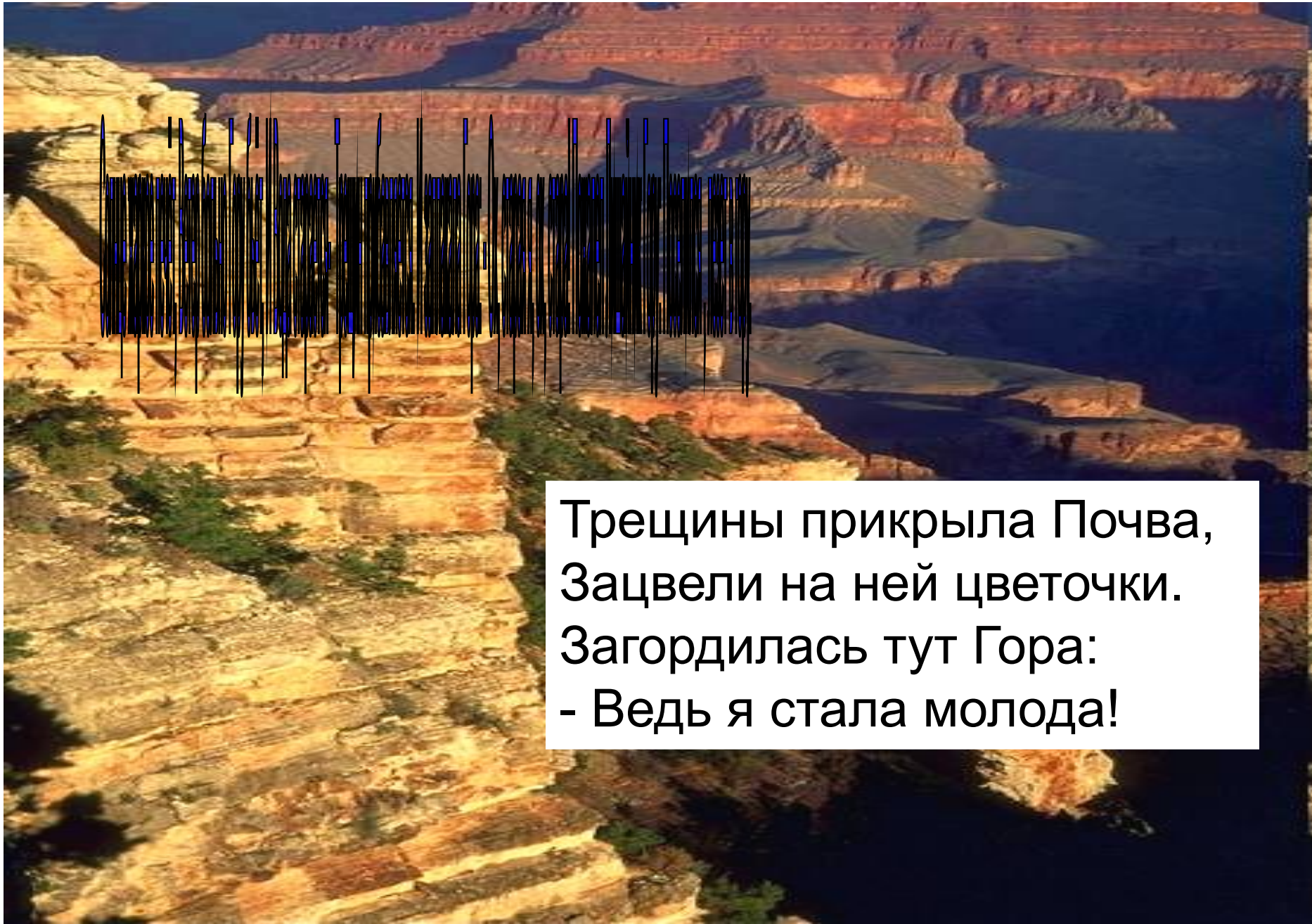




ПЛОДОРОДИЕ



Производственная гимнастика



Трещины прикрыла Почва,
Зацвели на ней цветочки.
Загордилась тут Гора:
- Ведь я стала молода!

Опыт 1.

Вывод:

**В почве есть
перегной.**



Опыт 2.

Вывод:

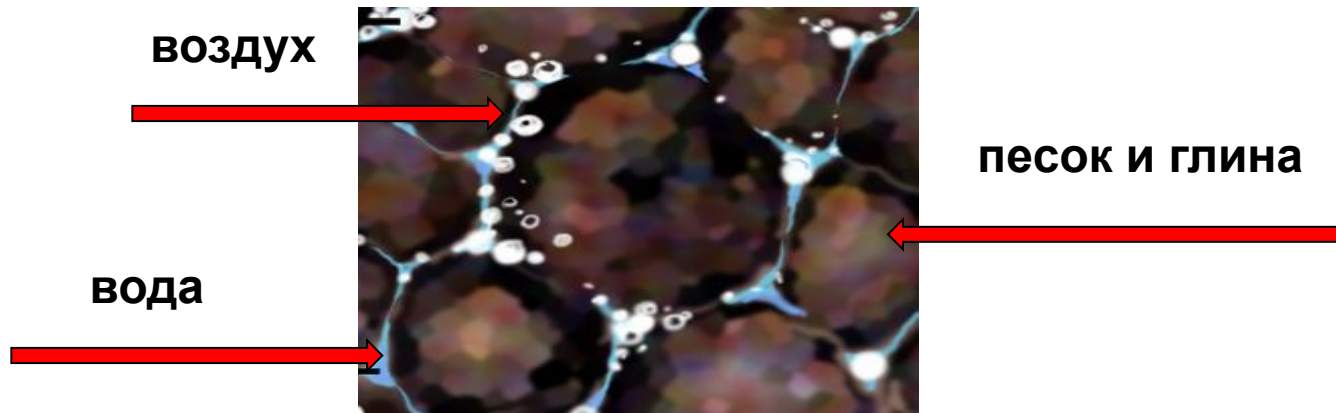
В почве есть воздух.



Опыт 3.

Вывод:

В почве есть вода.



Опыт 4.

Вывод:

**В почве есть
органические и
минеральные
вещества.**



ПЛАН РАБОТЫ

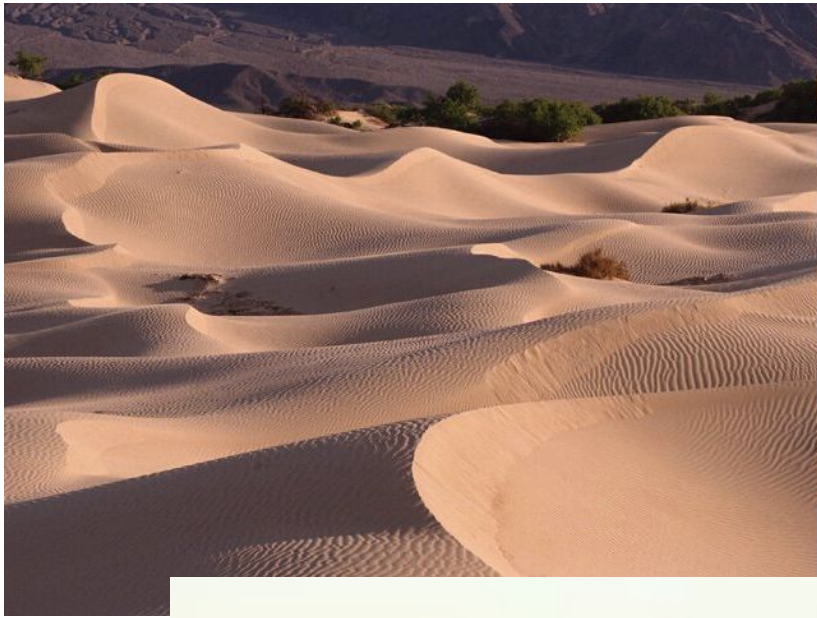
1) Что такое почва?

2) Свойства почвы

3) Виды почв

4) Почва человеку





ПЛОДОРДИЕ

необходимо сохранять



1. Верхний, рыхлый и плодородный слой земли, покрытый растительностью.
почва

2. Выбери, какие вещества входят в состав почвы: песок, глина, вода, воздух, перегной, соли, вода, воздух, перегной, соли, стекло.

3. Основное свойство почвы.
плодородие

4. Самая богатая перегноем почва.
чернозём

5. Остатки органических и неорганических веществ, содержащихся в почве.
перегной

Оцените себя:

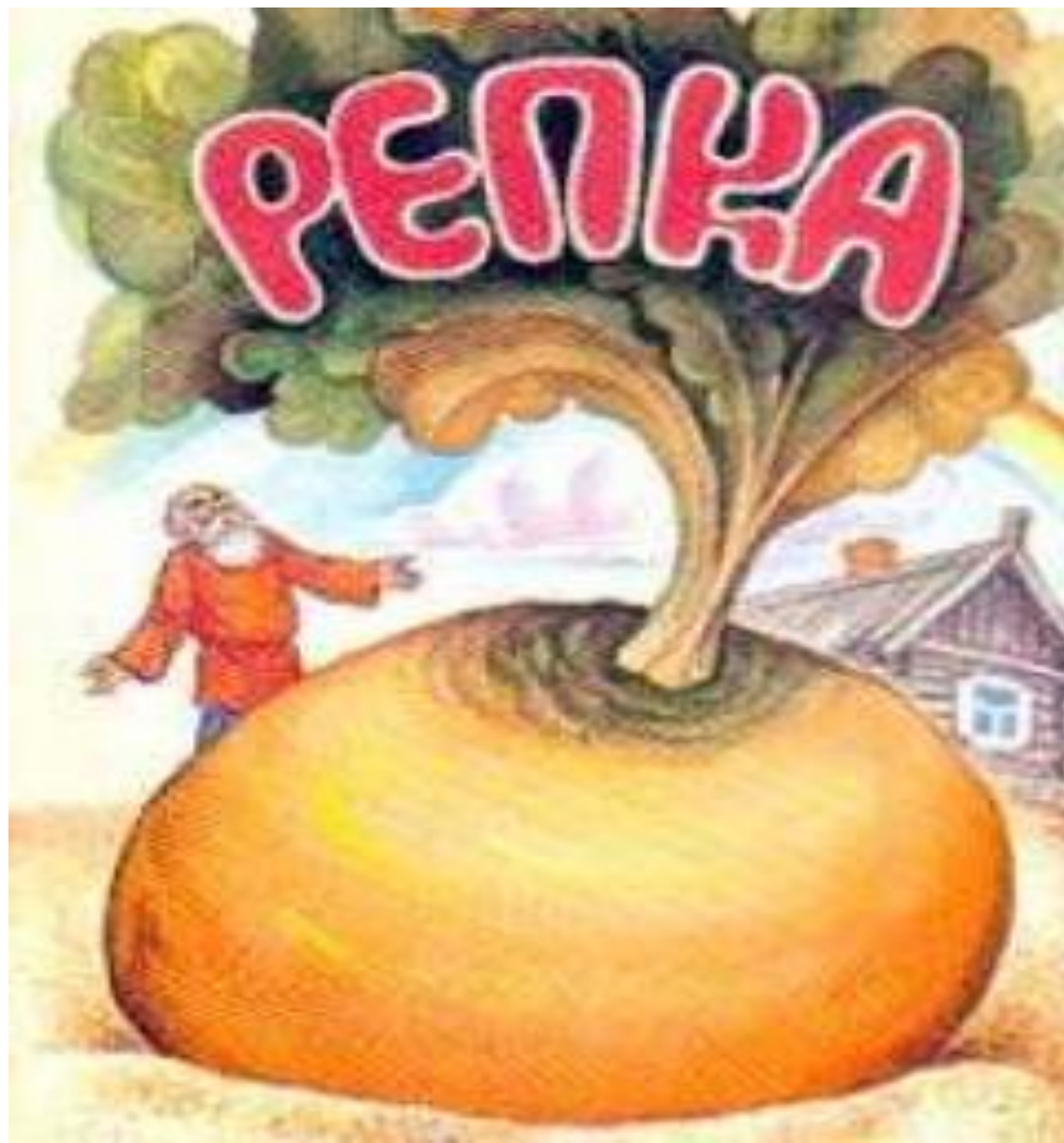
- Нет ошибок – «5»
- 1 ошибка – «4»
- 2 ошибки – «3»
- 3-5 ошибок – «2»



ДОКУЧАЕВ Василий Васильевич

(1846-1903)

Выдающийся русский естествоиспытатель, геолог и
ученый-почвовед



РЕПКА

ПЛАН РАБОТЫ

1) *Что такое почва?*

2) *Свойства почвы*

3) *Виды почв*

4) *Почва человеку*



Домашнее задание.

Вопрос: Как человек
использует почву и её
охраняет?



Молодцы!

Спасибо за работу!



