



© WWF Россия / Максим Демин

ПРО МЕДВЕДЕЙ.

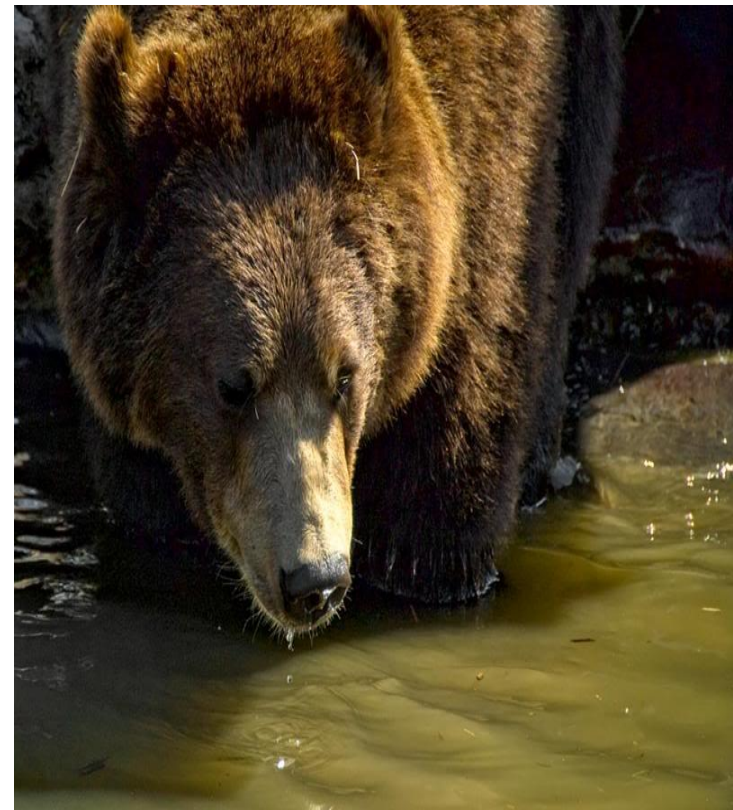
Про бурого и Белого медведя!



КАКОВА ПРОДОЛЖИТЕЛЬНОСТЬ ЖИЗНИ, ВЕС БУРОГО МЕДВЕДЯ?

В природе 20-30 лет, в неволе живут более 50 лет.

взрослого бурого медведя колеблется в пределах 80-600 кг и, несмотря на усиленную охоту, до сих пор встречаются медведи массой до 750 кг. Самые крупные медведи водятся на Аляске и Камчатке - они весят 300 и более кг, попадались гиганты весом 600-700 кг. Самый крупный медведь, пойманный очень успешно, по названию Кадьяк для Берлинского зоопарка, весил 1134 кг. Средний вес: самцы: 135-390 кг, самки: 95-205 кг. Осенью вес медведя может увеличиваться примерно на 20%.



КАКОЕ ЖЕ ПОВЕДЕНИЕ У БУРОГО МЕДВЕДЯ?

Активен бурый медведь чаще в сумерках, по утрам и вечерам, но в дождливые дни он бродит в течение всего дня. Дневное бдение характерно для медведя в горах Сибири. Сезонная цикличность жизни ярко выражена.

Медведи очень чутки, на местности ориентируются главным образом с помощью слуха и обоняния, зрение слабое. Бурые медведи способны почувствовать запах гниющего мяса более чем за 2,5 км.

Хотя масса тела медведя велика и он кажется неуклюжим, на самом деле это бесшумный, быстрый и легкий в движении зверь. Медведь бежит исключительно быстро - с резвостью хорошего скакуна - со скоростью свыше 55 км/ч. Он хорошо плавает, может проплыть 6 км и даже больше и охотно купается, особенно в жаркое время. В молодости бурый медведь хорошо лазает по деревьям, но к старости он делает это неохотно, хотя нельзя сказать, что эту способность он теряет полностью. По глубокому снегу, однако, передвигается с трудом. Встречаясь с опасным противником, медведь издает громкий рев, становится на задние лапы и старается сбить противника ударами передних лап или схватить его.

На зиму, ища берлогу, медведи могут уходить далеко от своего летнего участка.



КАКАЯ ЖЕ ВЫСОТА, ДЛИНА БЕЛОГО МЕДВЕДЯ?

- Белый медведь, очевидно, может считаться наиболее крупным из ныне живущих наземных хищников: длина тела (без хвоста) взрослых самцов обычно 200—250 см, редкие медведи достигают 285 и в виде исключения 302 см.

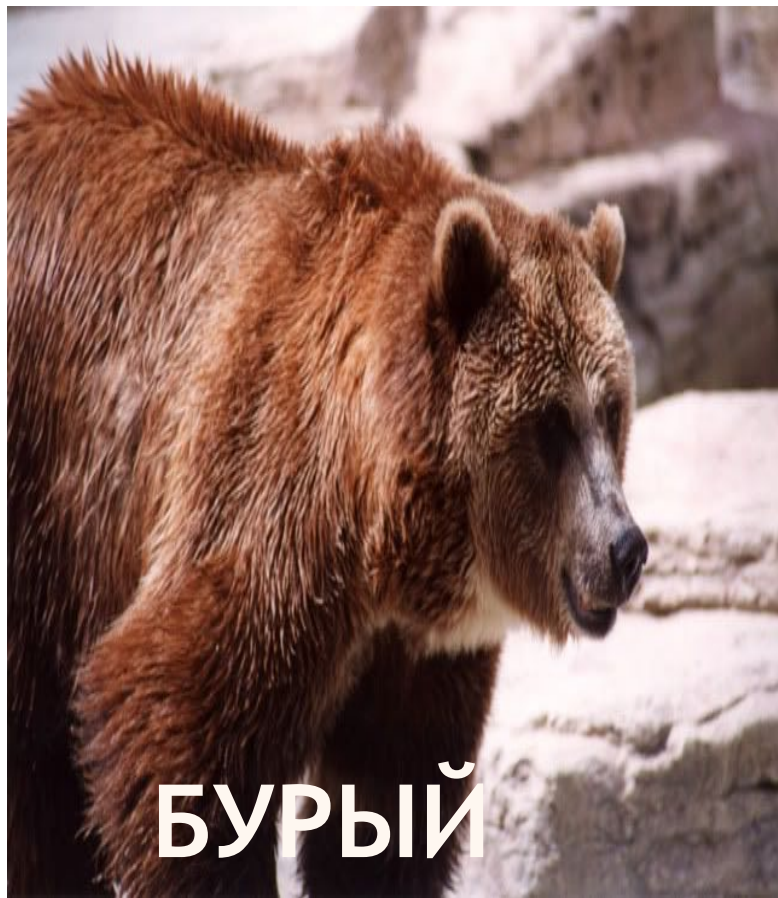
Высота. В плечах 130—140, изредка 150 см.

Длина тела взрослых самок обычно изменяется в пределах от 160 до 250 см. Длина хвоста (с концевыми волосами) составляет 20—22 см .

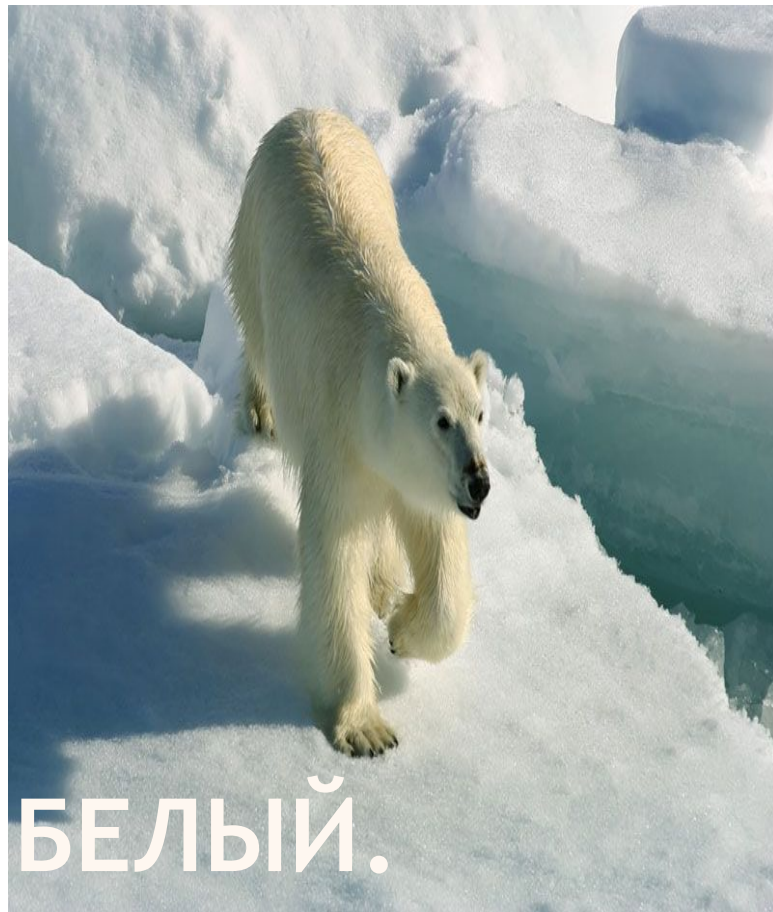


КАКАЯ ЖЕ МАССА БЕЛОГО МЕДВЕДЯ?

- **Масса белых медведей** сильно изменяется в зависимости от степени их упитанности. В исключительных случаях самец может достигать 800—1000 кг. Обычная масса взрослых самцов в Гренландии — около 450 кг, лишь хорошо упитанные особи весят до 500 кг, а хорошо упитанные самки — 350—380 кг. В Канаде масса пойманных для мечения самцов белых медведей 1 не превышала 425, а самок — 216 кг. Исследованные на Шпицбергене в августе — сентябре 1967 г самцы весили 350—400 и лишь один 510 кг, самки — соответственно 200—250 и 320 кг. Осенью 1968 г. там же исследовали самцов в возрасте старше 5 лет, они весили по 220—530 кг, в том числе масса двух из них, достигавших 15 лет и более, составляла 450 и 530 кг; масса самок в возрасте старше 4 лет изменялась от 180 до 350 кг, две самки старше 10 лет весили по 290 и 320 кг.



БУРЫЙ



БЕЛЫЙ.

ПРОЧИТАЙ СТИХ!

Прочитай Стих!

- Как-то утром в зоопарке
- Спор серьезный, даже жаркий
- Вдруг затеяли соседи
- - Бурый с белым - два медведя.
- - Как, приятель, стал ты белым?
- Что, испачкался ты мелом?
- - А ты бурый что такой?
- Весь испачкался землей?
- Видишь, мишкам не до смеха,
- Беспокоит их цвет меха.
- Кто покрасил, дай ответ,
- Этих мишек в разный цвет?



ЭТО ИНТЕРЕСНО!



Белый медведь — один из самых крупных наземных представителей млекопитающих отряда хищных (уступает лишь морскому слону). Его длина достигает 3 м, масса до 1 т. Обычно самцы весят 400—450 кг, длина тела 200—250 см, высота в холке до 130—150 см. Самки заметно мельче (200—300 кг). Самые мелкие медведи водятся на Шпицбергене, самые крупные — в Беринговом море.

СКАЗКИ ПРО МЕДВЕДЕЙ!

○ Три медведя

○ Маша и медведь



ТРИ МЕДВЕДЯ



Пока! До новых встреч!!!

