

Как животные ориентируются в окружающей среде



Предмет: Окружающий мир

Ученица: Панькова Юлия

Класс: 3 «Г»

Школа: МОУ СОШ №11

Способность ориентироваться - жизненно необходима всем существам и поэтому, большое значение в жизни животных имеют органы чувств:

зрения

вкуса

обоняния

слуха

осязания

С помощью органов чувств животные слышат, видят добычу, различают запах, ощущают прикосновение. Особенности органов чувств зависят от условий их жизни и поведения.



Острым зрением обладают хищные птицы и звери – они видят в четыре раза лучше человека и замечают добычу с большой высоты.

А вот у крота зрение плохое, да оно ему не нужно, ведь всю свою жизнь он проводит под землёй в кромешной темноте. Там он передвигается наощупь.



Звери-хищники, такие как тигр, лев, пантера, могут с помощью зрения точно определить расстояние до жертвы. Сама жертва (например, зебра) может вовремя увидеть опасность.



Глаза насекомых устроены так, что насекомые могут смотреть в разные стороны не поворачивая головы. Глаза глубоководных рыб похожи на небольшие телескопы и способны воспринимать очень слабый свет.

Для собак и кошек, как для животных-хищников характерно хорошее зрение в темноте.



**А как вы думаете,
какой из органов чувств змеи
развит сильнее: слух или зрение?
А какое чувство для них самое важное?**

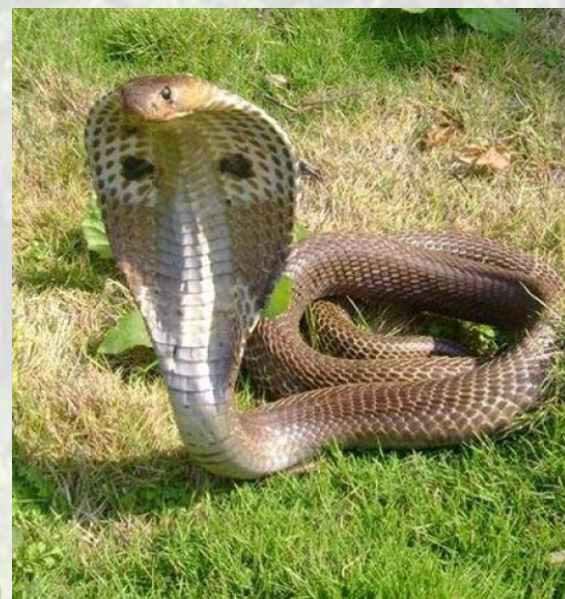
зрение

вкус

обоняние

слух

осязание



Ответ:

У большинства змей очень плохое зрение и нет ушей. Но это совсем не означает, что они ничего не слышат!

Дело в том, что у них очень чувствительная кожа, которая может уловить малейшее дрожание земли. Большинству змей слух и вовсе им не нужен: они отлично видят и замечают свою жертву по движению.

А самое важное для них чувство – обоняние, которым она постоянно пользуется, высовывая вибрирующий раздвоенный язык, чтобы определить, откуда идёт тот или иной запах.



Вопрос:
зачем сому длинные усы?



Ответ:

С помощью усом сом ориентируется - находит пищу и нужную дорогу. Это происходит потому, что на кончиках усом сома находятся чувствительные клетки, которые как антеннки, помогают ориентироваться в пространстве.



Вопрос:
для чего у рыси кисточки на
ушах?



Ответ:

Кисточки на ушах у рыси – это не просто украшение. С их помощью она может слышать даже самые тихие звуки. Кисточки работают как антенны! Если их отрезать, то слух у рыси сразу ухудшится.



Вопрос:

Как голуби находят дорогу домой, улетая от дома на огромные расстояния?



Ответ:

Дело в том, что голуби отлично ориентируются по Солнцу. Как и люди, они замечают, что в течение дня оно меняет своё положение. Так, глядя на него, голуби определяют направление своего полёта.



Поэтому, пять органов чувств помогают животным и птицам приспособливаться к окружающей среде и ориентироваться в ней

зрение

вкус

обоняние

слух

осязание

