

*Диагностический проект
как форма тематической проверки*

(МКДОУ детский сад
общеразвивающего вида № 10 «Ягодка»)

**Автор: старший воспитатель
Боднаренко Ольга Александровна**



Тема проекта «Детский сад глазами ребёнка»



Задачи проекта:

- 1. Проанализировать отношение детей к дошкольному учреждению, стиль взаимоотношений в детском коллективе.**
- 2. Проанализировать характеристики воспитателей с точки зрения личностно-ориентированной педагогики, а так же стиль взаимодействия педагогов с детьми.**
- 3. Выявить степень комфортности для детей предметно-развивающей среды.**

**Срок выполнения тематической проверки –
1,5 месяца.**

Сроки реализации проекта:

Подбор тестов и диагностик (1 неделя)

**Проведение диагностирования,
сбор информации (1 месяц)**

Подведение итогов, результаты (1 неделя)



1 блок:

Отношение детей к детскому саду. Определение их эмоционального благополучия.

Наблюдение «Как часто и зачем дети обращаются к воспитателю?» (30 мин.)

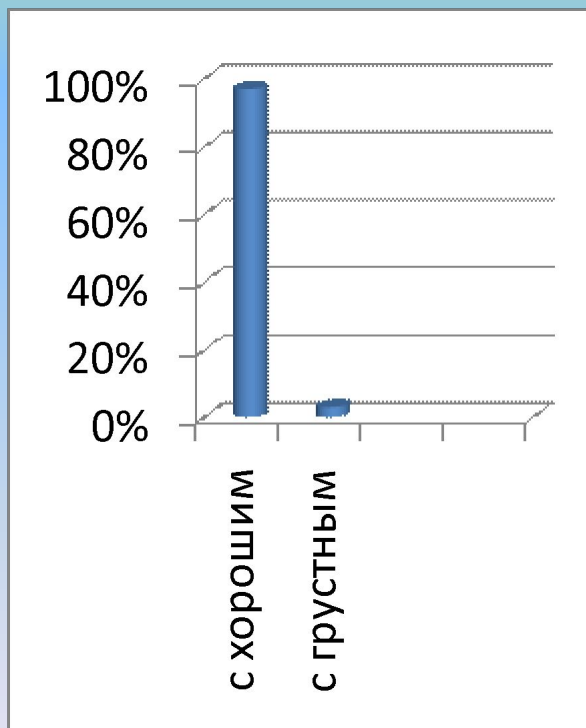


**Проективная методика:
беседа «С каким настроением ты идёшь
в детский сад?»**

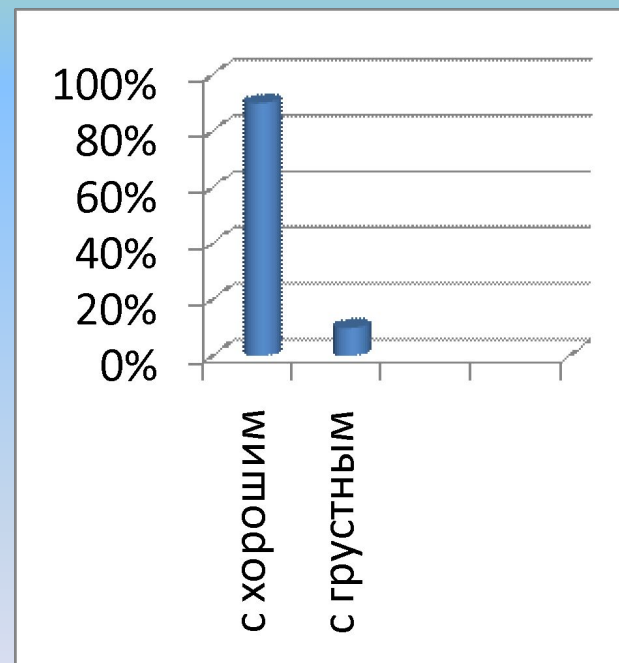


Результаты методики

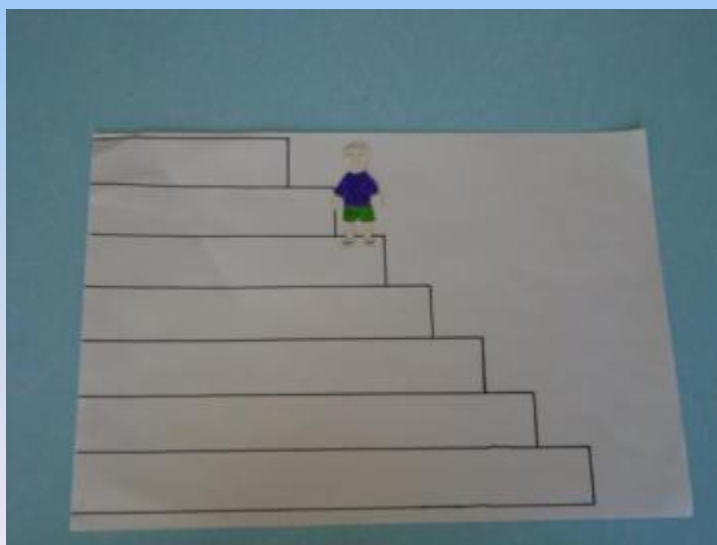
МДОУ д/с № 10 «Ягодка»



МДОУ д/с № «Колокольчик»

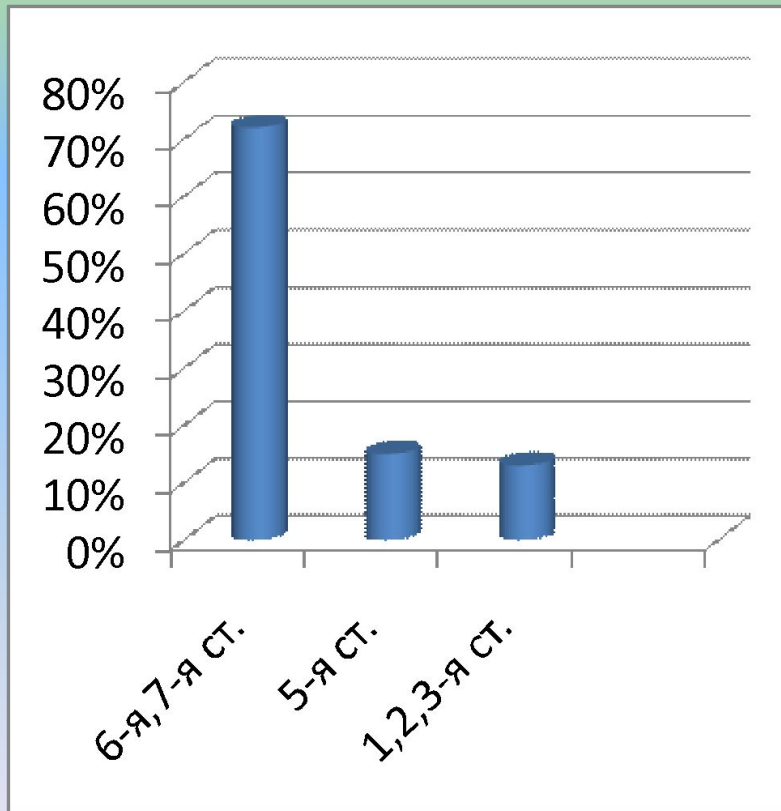


•Методика самооценки детей «Лесенка радости».

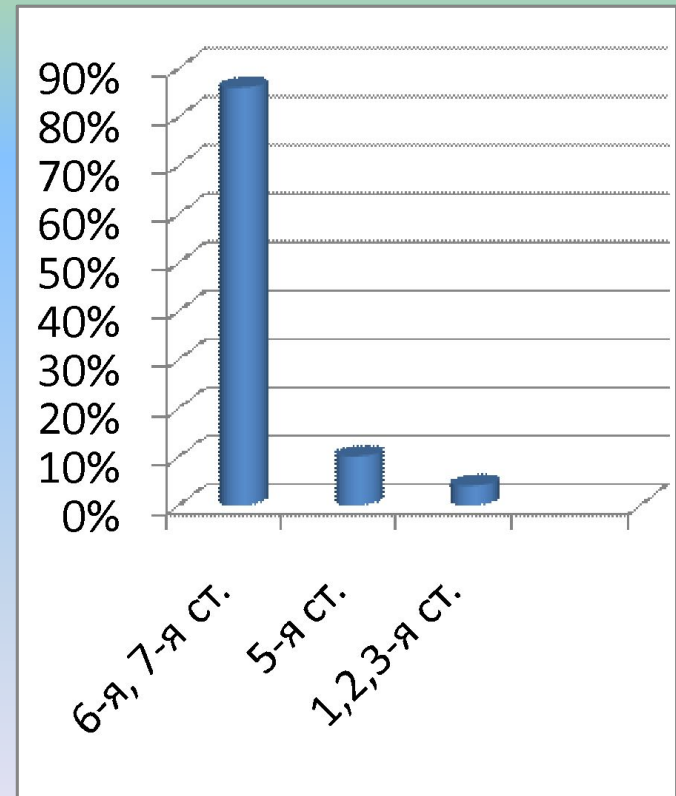


Результаты теста

МДОУ д/с № 10 «Ягодка»



МДОУ д/с № «Колокольчик»



Определение эмоционального состояния и уровня тревожности дошкольников «Шкала тревожности ребёнка»



Диагностика эмоционального благополучия ребёнка в детском саду (методика Е.В.Кучеровой)

Вопросы методики:

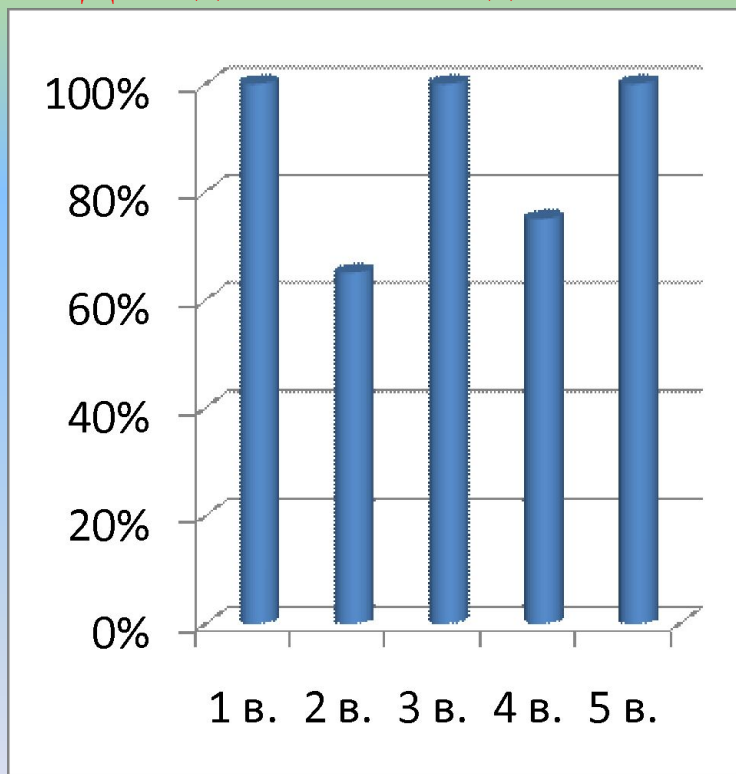
- - Любишь ли ты ходить в детский сад?
- - Хотел бы ты работать в детском саду, когда станешь взрослым?
Кем?
- - Дружите ли вы с ребятами в группе?
- - Часто ли вы ссоритесь?
- - Какое у тебя сегодня настроение?

Интерпретация: положительный ответ оценивается в 2 балла, отрицательный – 0 баллов.

У каждого ребёнка свой балл, но исследователь высчитывает средний балл по группе. Норма- 8 баллов.

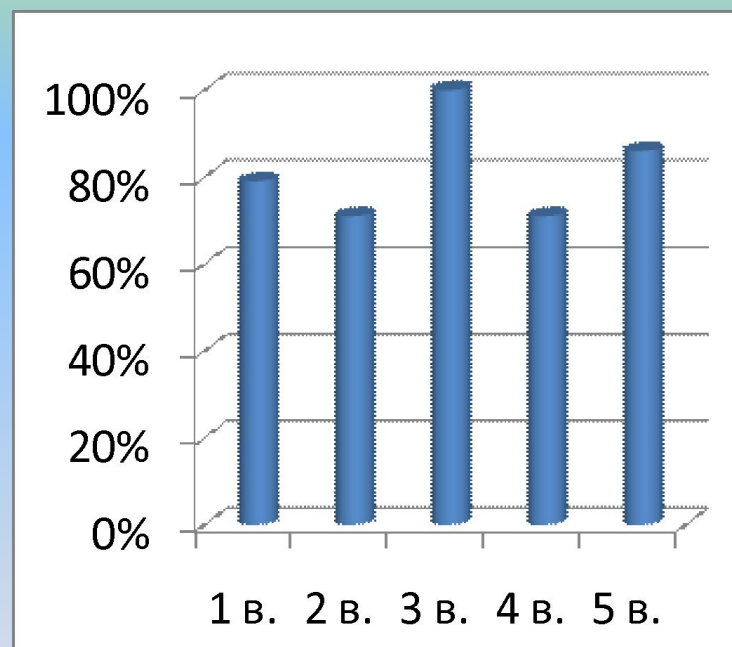
Результаты теста

МДОУ д/с № 10 «Ягодка»



Средний балл – 8,8

МДОУ д/с № «Колокольчик»



Средний балл – 7,3

Рисуночный тест «Несуществующее животное»



2 блок: Направленность личности педагогов на взаимодействие с детьми и определение самооценки

- Наблюдение с целью определения доступности воспитателя при общении с детьми «Как часто и зачем обращаются дети к воспитателю?», способы реагирования на просьбы детей.

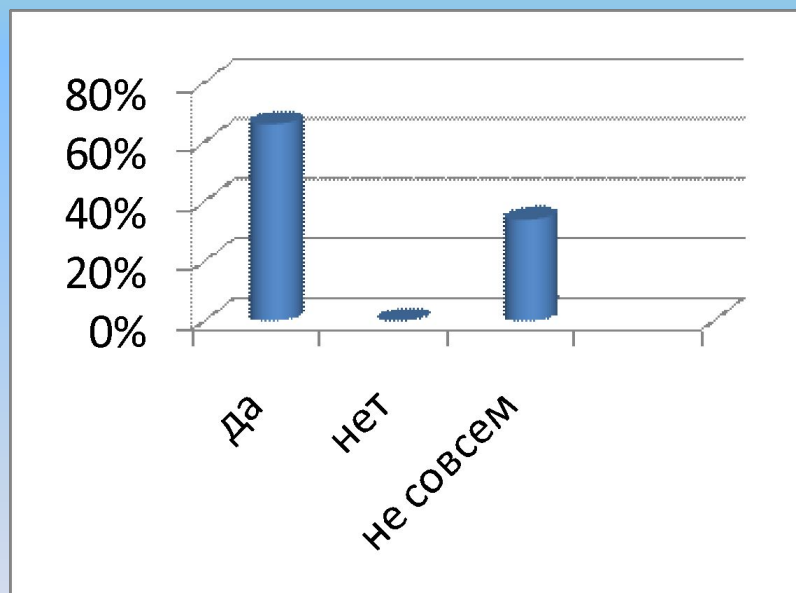


**Анкетирование
«Определение самооценки
воспитателей»
«Оценка удовлетворённости
воспитателей своей работой»**

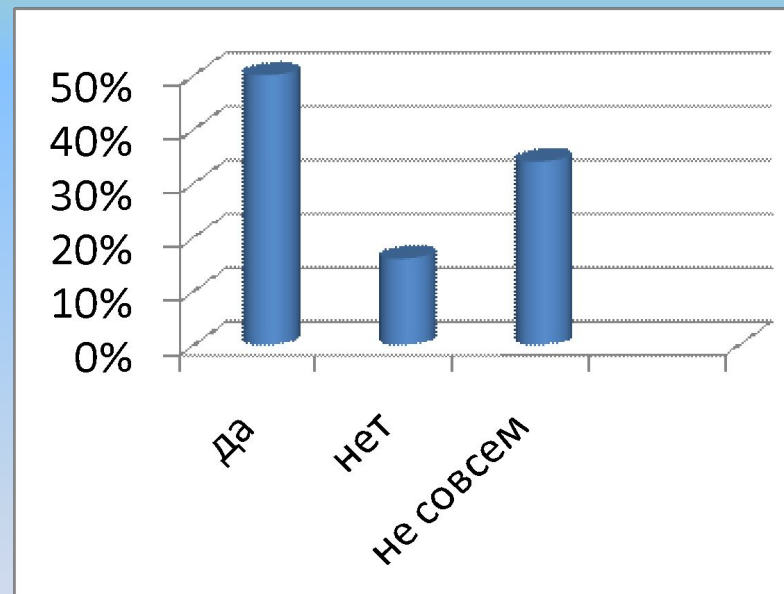


Результаты теста «Оценка удовлетворённости воспитателей своей работой»

МДОУ д/с № 10 «Ягодка»



МДОУ д/с № 5 «Колокольчик»



Блок 3. Анализ созданных педагогами условий в ДОУ

Оценка комфортности среды детского сада

Наблюдение, беседа с детьми «Где больше нравится играть в группе?»

Анализ предметно-развивающей среды в группах детского сада



Уголок экспериментирования



Сюжетно-ролевая игра «Больница»



Музыкально-театрализованный уголок



Уголок изодейтельности

Вопросы беседы для определения комфортности среды ДОУ

- Какая твоя любимая игрушка?
- Какая часть группы тебе нравится больше всего?
- В какую игру ты больше всего любишь играть?
- Где лежат твои любимые игрушки?



Приглашаем к сотрудничеству!

Наш адрес: г.Котельнич,

Ул.Октябрьская, д.162

Тел: 883342 4-22-40