

Государственное бюджетное образовательное учреждение среднего  
профессионального образования  
**АНАПСКИЙ ИНДУСТРИАЛЬНО-ПЕДАГОГИЧЕСКИЙ КОЛЛЕДЖ  
КРАСНОДАРСКОГО КРАЯ**

**СУЩНОСТЬ РАБОТЫ СОЦИАЛЬНОГО ПЕДАГОГА В  
ОБЩЕОБРАЗОВАТЕЛЬНОМ УЧРЕЖДЕНИИ  
МЕТОДИЧЕСКОЕ ПОРТФОЛИО  
050711 ИГА СПЗ-51-08**



Исполнила: Кунгурцева Виктория Юрьевна

Анапа  
2012

# СОЦИАЛЬНОЕ ВОСПИТАНИЕ

это процесс планомерного создания условий для целенаправленного позитивного развития и духовно-ценностной ориентации в целях «взрачивания» человека.



# ОПРЕДЕЛЕНИЕ ПОНЯТИЯ ВОСПИТАТЕЛЬНОЙ ДЕЯТЕЛЬНОСТИ СОЦИАЛЬНОГО ПЕДАГОГА В ОБЩЕОБРАЗОВАТЕЛЬНОЙ ШКОЛЕ

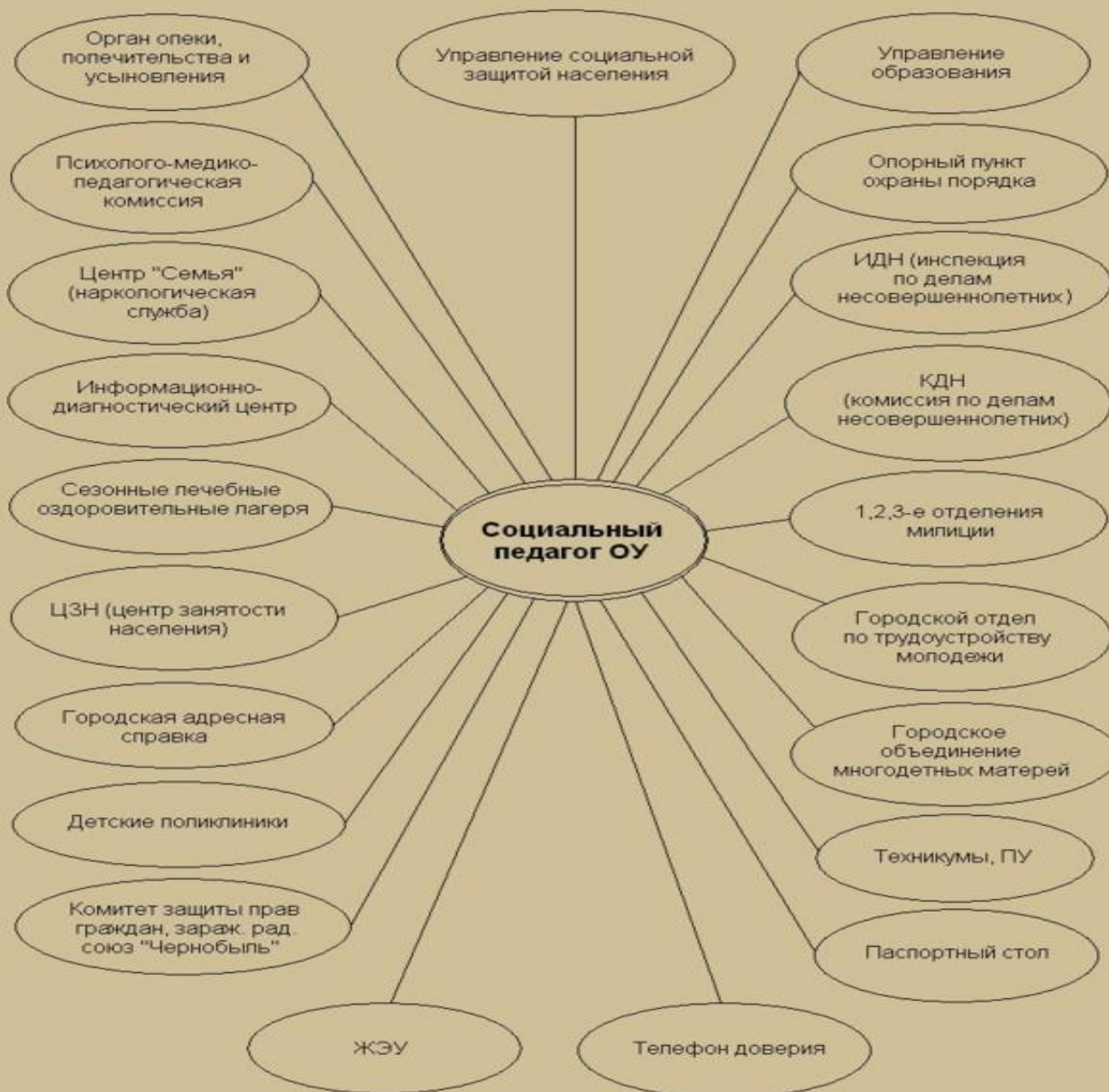
Социальный педагог проводит следующую работу:

- разъяснение государственной политики в области детско-молодежного движения, оказание помощи в программировании и проектировании деятельности детско-молодежных общественных объединений через регулярно организуемые методические семинары, сборы и смены;
- организация активного сотрудничества общественных объединений с государственными структурами, спонсорами, неправительственными организациями, средствами массовой информации;
- разработка и проведение системы мероприятий, обеспечивающих новое наполнение внеурочной воспитательной работы с учащимися общеобразовательных школ и профессиональных училищ;



- создание эффективной системы материально-финансовой, организационной, юридической, научно-методической и иной поддержки социально значимой деятельности общественных объединений в образовательных учреждениях; обеспечение бюджетного финансирования организации и координации детско-молодежного движения;
- установление и развитие контактов с детскими и молодежными общественными объединениями, в том числе через организацию международных и внутрироссийских обменов представителями детско-молодежного движения;
- решение вопросов занятости детей и молодежи, оказание помощи в самостоятельной организации досуга и развлечений;
- создание системы подготовки лидеров детских и молодежных общественных объединений;
- содействие молодежному предпринимательству;
- совершенствование системы эстетического воспитания детей, развитию профессионального и самодеятельного художественного творчества молодежи;

**Схема взаимодействия социального педагога с организациями и учреждениями в социально-правовой, психолого-педагогической и медицинской поддержке учащихся**





Успешно использовать средства социально-педагогической работы можно только в условиях взаимного доверия социального педагога и тех, кому он помогает.



# Функции и основные направления деятельности социального педагога образовательного учреждения

- 1) Диагностическая
- 2) Воспитательная, или образовательно-воспитательная
- 3) Организационная
- 4) Прогностическая
- 5) Профилактическая или предупредительно-профилактическая
- 6) Коррекционно-реабилитационная или социально-терапевтическая
- 7) Организационно-коммуникативная
- 8) Правозащитная функция или охранно-защитная
- 9) Исследовательская или организационно-методическая

# Основные методы работы социального педагога:

- наблюдение
- убеждение
- беседа
- социометрия





# Принципы социально-педагогической деятельности:

- **Принятие человека таким, каков он есть.**
- **Уважение права человека на принятие самостоятельного решения на любом этапе совместных действий.**
- **Конфиденциальность сотрудничества социального педагога.**
- **Ответственность социального педагога за результаты своей деятельности.**
- **Порядочность социального педагога с кл**



# Я - ЛИЧНОСТЬ



СПАСИБО ЗА  
ВНИМАНИЕ!

