

**ХУДОЖЕСТВЕННЫЙ ТЕКСТ  
КАК ОБЪЕКТ  
ИССЛЕДОВАНИЯ  
ЭСТЕТИЧЕСКОЙ ФУНКЦИИ  
ЯЗЫКА  
И СРЕДСТВО ПОВЫШЕНИЯ  
РЕЧЕВОЙ  
КОМПЕТЕНТНОСТИ  
ОБУЧАЮЩИХСЯ**

# ПРОБЛЕМЫ

- ◎ несоответствие теоретических знаний и практических навыков
- ◎ несоответствие фактических знаний выразительных средств языка требованиям, предъявляемым на итоговой аттестации

## ЦЕЛЬ ПРОЕКТА:

- создание пространства для формирования у обучающихся речевой компетентности через осознание эстетической ценности языка

- - создать условия для образного восприятия художественного текста;
- - научить распознавать изобразительные средства языка и употреблять их в собственной речи;
- - сформировать навыки выразительного чтения художественного текста;
- - приобщить к осознанному чтению художественной литературы.

# НОВИЗНА ПРОЕКТА

Процесс обучения строится на принципе интеграции

Грамматические понятия и понятия, характеризующие эстетический аспект, отрабатываются на одном и том же материале, а именно, на художественном тексте

# ИНТЕГРАЦИОННАЯ РАБОТА НАД ИЗОБРАЗИТЕЛЬНЫМИ СРЕДСТВАМИ ЯЗЫКА СТРОИТСЯ ПО СХЕМЕ:

Восприятие образной структуры текста

**Лингвоэстетический анализ текста**

Репродуктивное использование рассмотренных  
выразительных средств в речи

Осознанное использование изобразительных  
средств в своём высказывании

# ЭТАПЫ ВЗАИМОДЕЙСТВИЯ УЧАСТНИКОВ ОБРАЗОВАТЕЛЬНОГО ПРОЦЕССА

Восприятие образной структуры  
текста

Лингвоэстетический анализ  
данного текста

Репродуктивное использование  
рассмотренных изобразительных средств в  
речи

Осознанное использование изобразительных  
средств языка в собственном речевом  
высказывании

рефлексия

# ЭТАПЫ ВЗАИМОДЕЙСТВИЯ УЧАСТНИКОВ ОБРАЗОВАТЕЛЬНОГО ПРОЦЕССА

Учитель показывает образец чтения

Восприятие образной  
структуры текста

Ученик воспринимает образец  
выразительного чтения

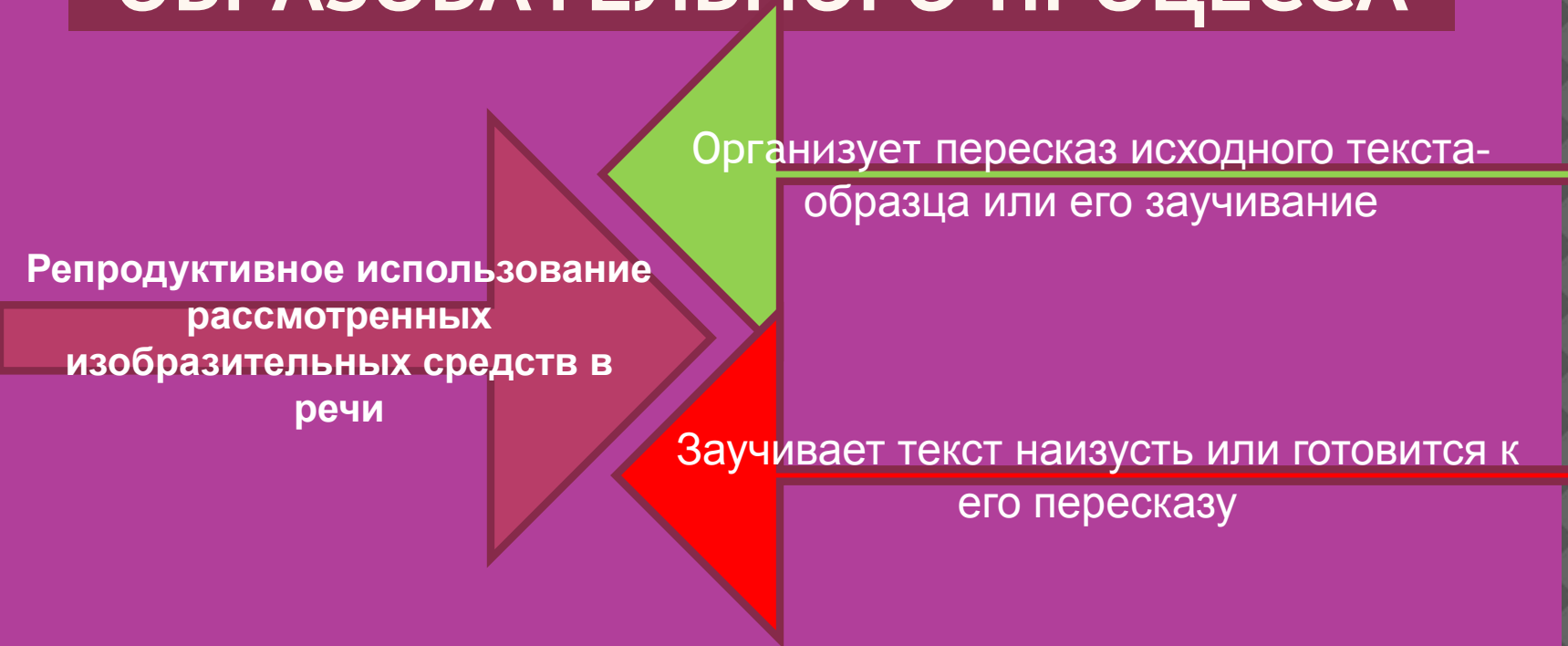
Организует лингвоэстетический  
анализ текста по заданному плану

лингвоэстетический  
анализ данного  
текста

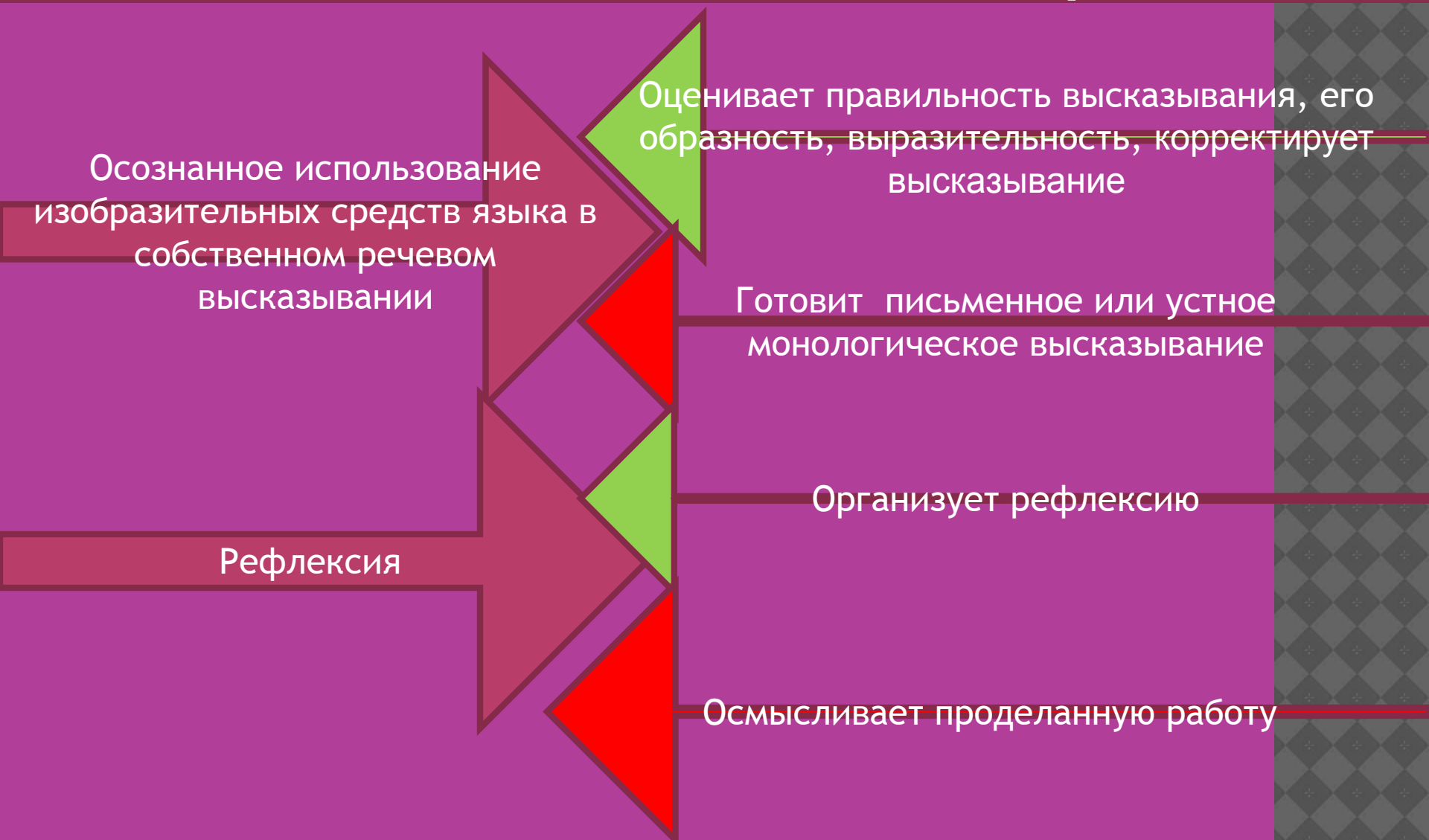
Выдвигает свои гипотезы, обсуждает их  
и приходит к пониманию текста



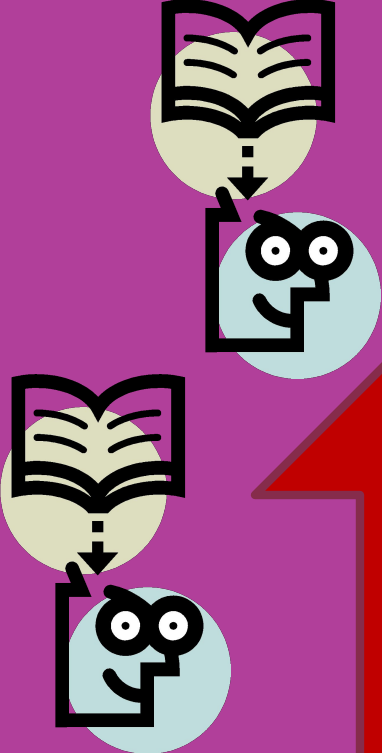
# ЭТАПЫ ВЗАИМОДЕЙСТВИЯ УЧАСТНИКОВ ОБРАЗОВАТЕЛЬНОГО ПРОЦЕССА



# ЭТАПЫ ВЗАИМОДЕЙСТВИЯ УЧАСТНИКОВ ОБРАЗОВАТЕЛЬНОГО ПРОЦЕССА



# МЫСЛИТЕЛЬНЫЕ ОПЕРАЦИИ



анализ

Выделе-  
ние  
структур  
ных  
элемен  
тов  
текста

Разбивка  
текста на  
смыс-  
ловые  
части

Выде-  
ление  
языковых и  
образных  
средств  
языка

синтез

Осознанное  
использование  
изобразительных  
средств языка в  
собственном речевом  
высказывании

# КРИТЕРИИ ДОСТИЖЕНИЯ РЕЗУЛЬТАТА

- ◎ активное развитие у обучающихся языкового эстетического чувства, способность оценивать эстетическую ценность художественного высказывания
- ◎ сформированность у обучающихся потребности совершенствовать свою собственную речь, приближая её к эстетическим речевым нормам
- ◎ положительно оценённый результат за высказывание на ГИА

# ОБУЧАЮЩИЕСЯ ЗНАЮТ

- - изобразительные ресурсы русского словообразования
- - звуковые образные средства русского языка
- - изобразительные возможности средств письма, анализ приёмов усиления образности художественного текста с помощью средств графики, орфографии и пунктуации
- - морфологические средства выразительности русской речи
- - лексическое богатство русского языка
- - синтаксическое богатство русского языка

# ОБУЧАЮЩИЕСЯ УМЕЮТ

- ◎ - воспринимать и оценивать образную сторону художественного высказывания, выразительно читать отрывки из художественного текста, содержащие данные языковые средства языка
- ◎ - опознавать изобразительные средства языка
- ◎ - проводить комплексный анализ художественного текста
- ◎ - соотносить изучаемые в основном курсе русского языка грамматические понятия с понятиями, связанными с областью проявления эстетического потенциала разных языковых единиц
- ◎ - использовать изобразительные средства языка в своей речевой практике

# ПОЛОЖИТЕЛЬНАЯ ДИНАМИКА РЕЧЕВОГО РАЗВИТИЯ

- Типичные речевые ошибки, связанные с бедностью словарного запаса

Речевые ошибки	Сентябрь 5 класс	Май 5 класс	Май 6 класс
1. Плеоназмы	66%	50%	30%
2. Тавтология	42%	30%	15%
3. Немотивированное использование просторечной лексики	81%	56%	42%
4. Жаргонизмы	33%	18%	6%
5. Неразличение паронимов	9%	3%	3%
6. Ошибки в употреблении синонимов	72%	69%	36%
7. Разрушение образной структуры фразеологизмов, пословиц	15%	9%	3%

# ЦЕЛЕВЫЕ ГРУППЫ

- ◎ - учителя русского языка и литературы



- ◎ - обучающиеся общеобразовательных школ



- ◎ - родители (оказание помощи детям)





- «НАМ ДАН ВО  
ВЛАДЕНИЕ САМЫЙ  
БОГАТЫЙ, МЕТКИЙ,  
МОГУЧИЙ И ПОИСТИНЕ  
ВОЛШЕБНЫЙ РУССКИЙ  
ЯЗЫК»»



- К.Г. ПАУСТОВСКИЙ

◎ СПАСИБО ЗА  
ВНИМАНИЕ!

