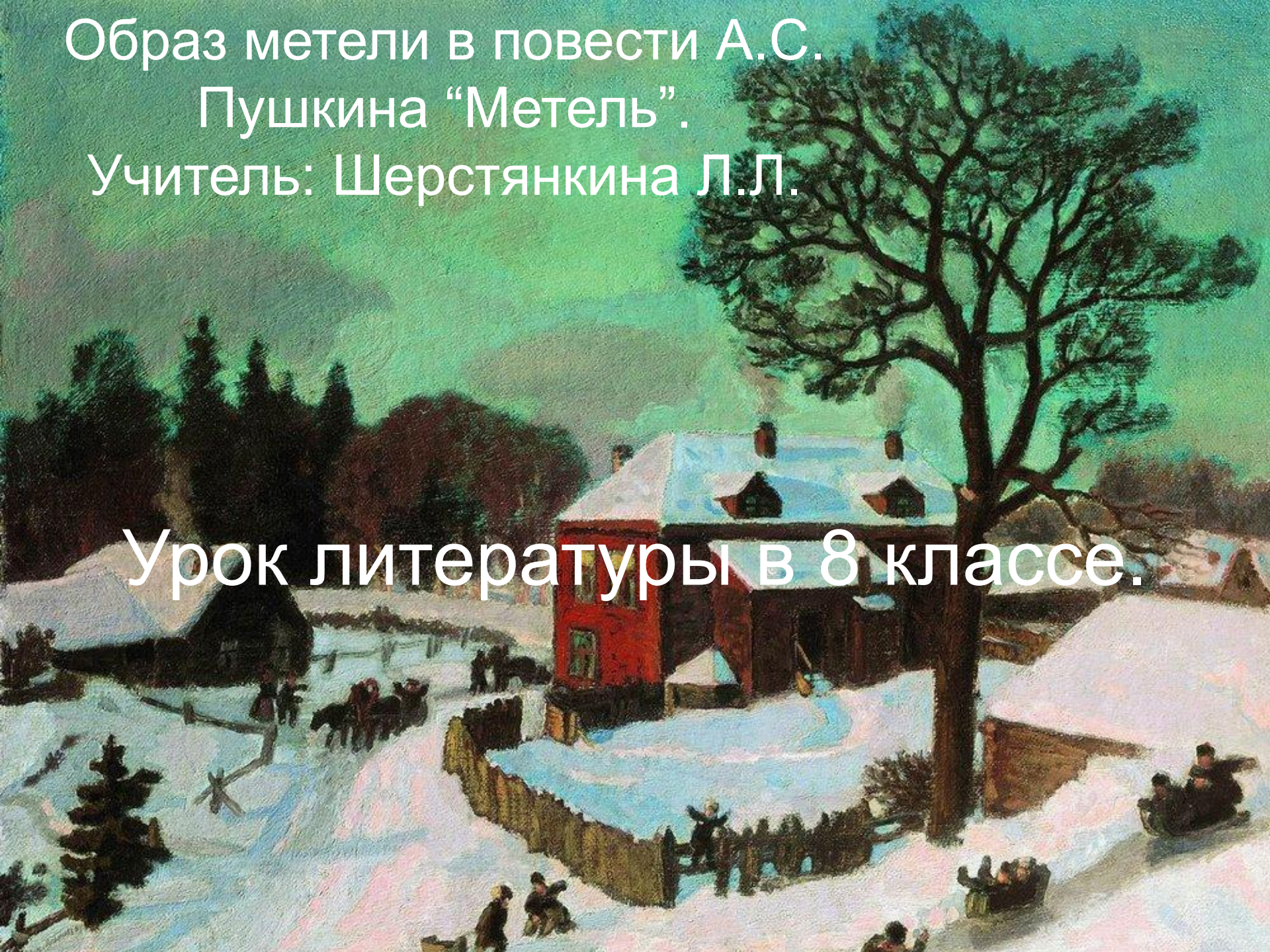



Образ метели в повести А.С.  
Пушкина “Метель”.  
Учитель: Шерстянкина Л.Л.

Урок литературы в 8 классе.





- 
- A painting of a winter landscape. In the foreground, a stream flows over rocks, with snow on the banks. Several birch trees with white bark and sparse leaves stand on the left and right. A large, dark green pine tree is prominent in the middle ground. The background shows a dense forest of trees, some with yellow and orange foliage, suggesting a mix of deciduous and evergreen trees. The sky is a pale, hazy blue, and the overall lighting is soft, creating a serene and quiet atmosphere.
- Запишите слово метель и подберите к нему слова-ассоциации.



- Опишите свое состояние, пользуясь словами-ассоциациями.

Создайте прозаический или стихотворный текст.



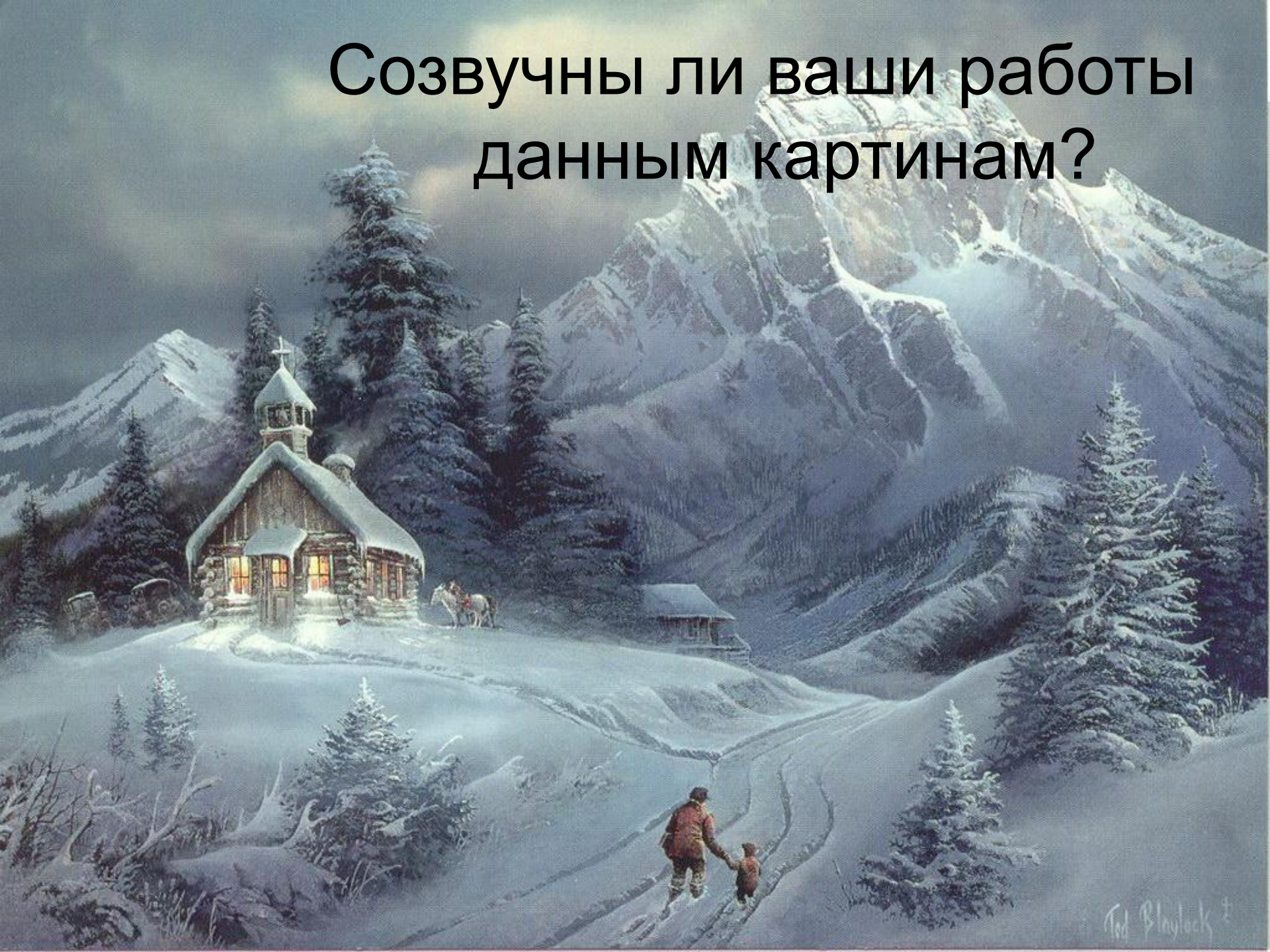
Design by Stone







Созвучны ли ваши работы  
данным картинам?





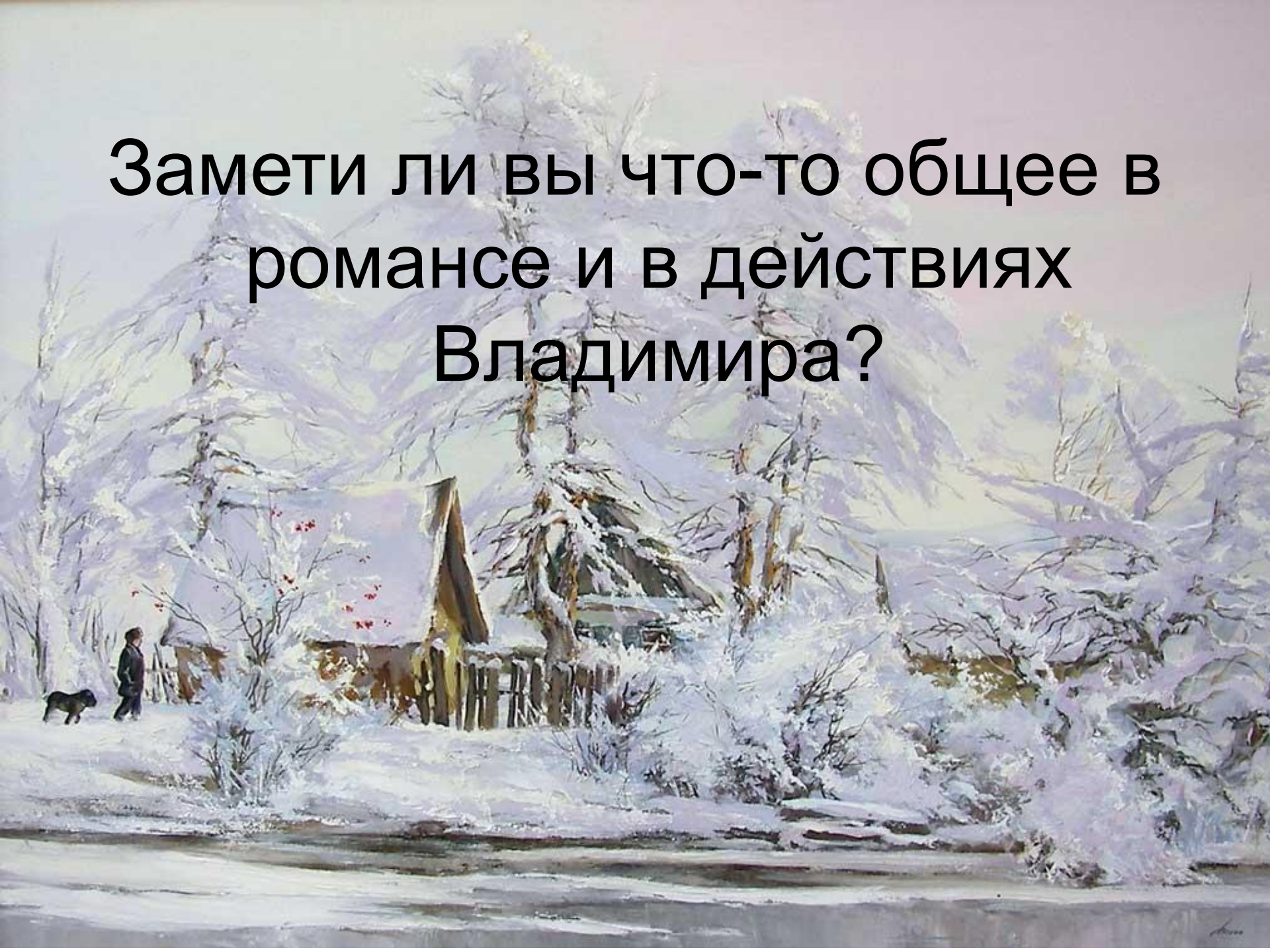
- Сравните состояние Владимира во время метели с романсом Георгия Свиридова.







**Замети ли вы что-то общее в романсе и в действиях Владимира?**






- Что происходит с героями во время метели?

Найдите в тексте слова, помогающие передать состояние героев.

- Словами какой части речи насыщен текст?

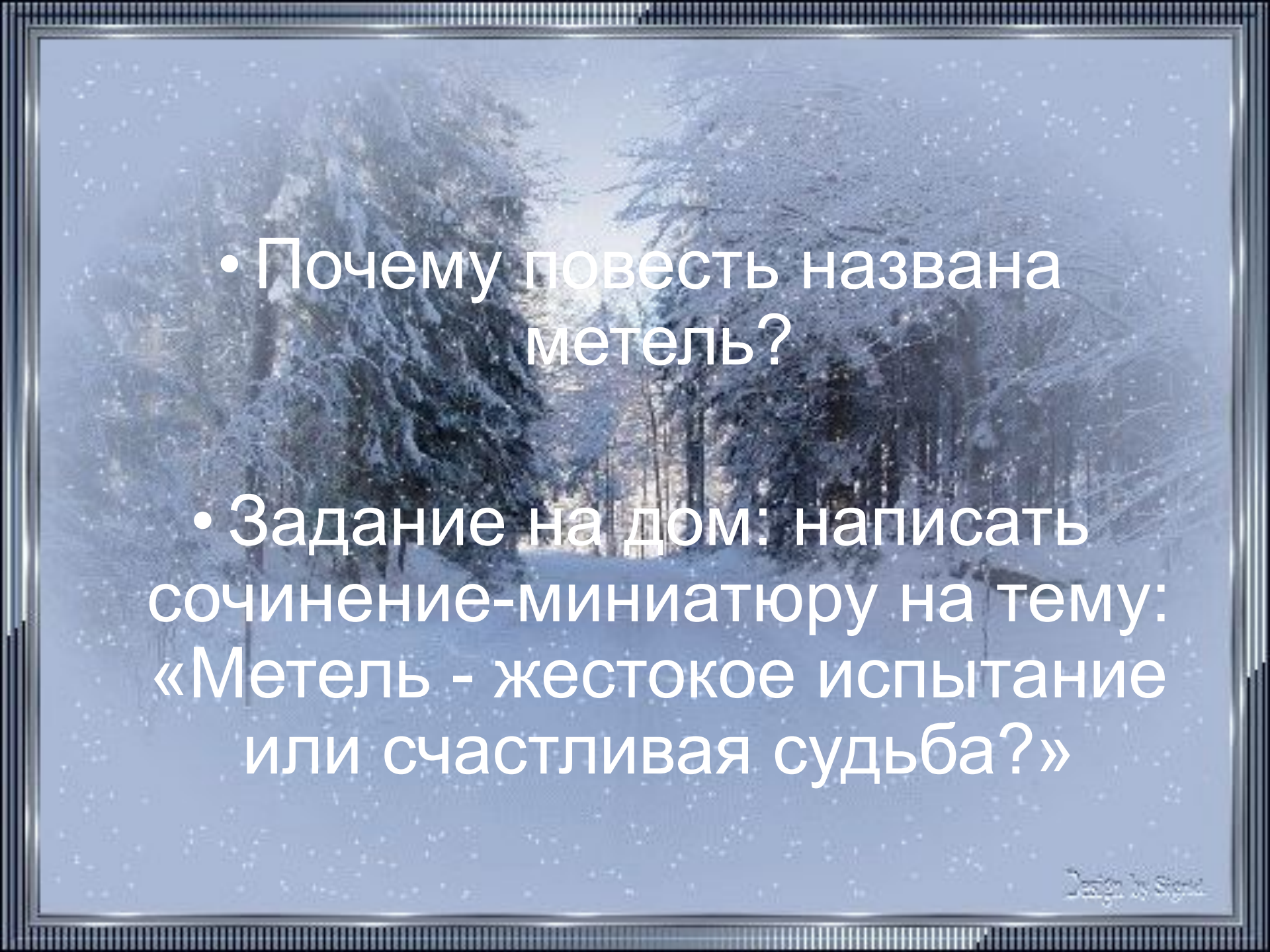


A painting of a snowy, mountainous landscape. In the foreground, a herd of reindeer is being led by people on horseback. The middle ground shows a large group of reindeer grazing in a snowy field. The background features rolling hills and mountains under a pale, overcast sky. The overall color palette is dominated by whites, greys, and muted earth tones, with some hints of blue and red in the clothing of the figures.

Метель определяет судьбу  
героев.

А что такое судьба?  
Наказаны ли судьбой герои  
повести и почему?



- 
- Почему повесть названа метель?
  - Задание на дом: написать сочинение-миниатюру на тему: «Метель - жестокое испытание или счастливая судьба?»



