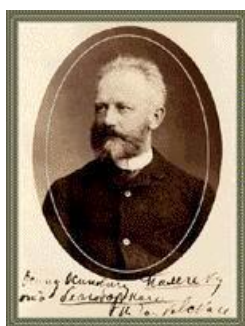


Тема четверти:

Великие наши «современники»

Тема урока: «Единый лавр их дружно обвивает»

Я. Платек



П.И.Чайковский

1840-1893



А.С.Пушкин

1799-1837

Основополагающий вопрос:

Можно ли оперу «Пиковая дама» П.И.Чайковского считать современной?

Гипотеза: Да, современна

Сравнительный анализ сюжета

П.И.Чайковский

- Германн – гусар
- На первом плане – любовная драма Германна и Лизы
- Лиза – родственница графини и её наследница
- У Лизы есть жених
- Введена сцена встречи Лизы и Германна у Зимней канавки, после которой Лиза погибает
- После неудачной игры Германн заканчивает жизнь самоубийством
- Место действия – Петербург; время действия сдвинуто на несколько десятилетий.

А.С.Пушкин

- Германн – военный инженер
- На первом плане алчная идея Германна – разбогатеть любой ценой
- Лиза – бедная воспитанница
- Лиза свободна
- Лиза выходит замуж
- Германн сходит с ума и пребывает в сумасшедшем доме
- Место действия Петербург

Образ Лизы

У А.С.Пушкина

- Привлекательная
- «во сто раз милее» светских барышень
- Способна к настоящим чувствам
- Самолюбива
- Мечтает выйти замуж

У П.И.Чайковского

Дуэт Лизы и Полины «Уж вечер»



Образ Германна

У А.С.Пушкина

- Расчетлив
- Бережлив
- В душе игрок
- Цель жизни – разбогатеть любой ценой

У П.И.Чайковского

Ария Германна
«Я имени её не знаю»

Дуэт Лизы и Германна у
Зимней канавки «О, да
миновали страданья»

Ария Германна
«Что наша жизнь? Игра!»

Ария Германна «Князь, князь,
прости меня»