



Беседа об

с использованием ТРИЗ-технологии для детей
старшего дошкольного возраста

обуви



Классификация обуви

```
graph TD; A[Классификация обуви] --> B[По сезонному признаку]; A --> C[По сырьевому признаку]; A --> D[По назначению]; A --> E[По предназначению];
```

По сезонному признаку

- летние
- зимние
- весенние
- осенние

По сырьевому признаку

- солома,
- мех
- кожа
- замша
- искусственный материал

По назначению

- торжественные
- повседневные
- национальные
- профессиональные
- спортивная

По предназначению

- для девочек
- для мальчиков
- для женщин
- для мужчин

Найди нужную обувь



Старинная обувь



лапты



деревянная
обувь гэта



Чарух



(мокасин
)



онучи

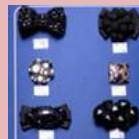
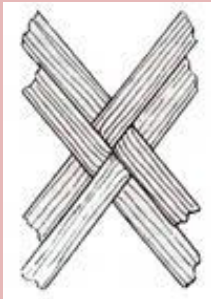


Итальянская
обувь

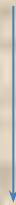
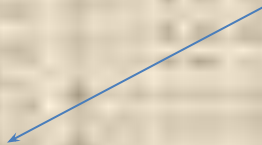


Венецианская
обувь

Системный оператор



Чем может стать туфелька



Папа, мама и сын пошли в лес по ягоды. На обратном пути сын провалился в лужу. Ботинки и носки сильно промокли. Как быть?

Противоречия:

- надо идти домой, потому что ягод уже набрали.
- невозможно идти домой, потому что ботинки промокли.

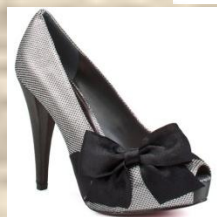


Метод фокальных объектов

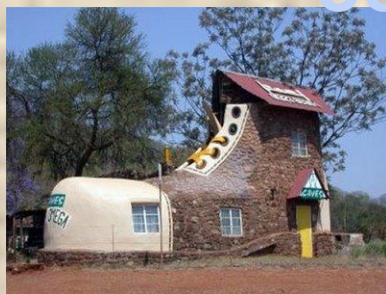


Игра «Хорошо –
плохо»

Найди пару



Необычная обувь



Вторая жизнь обуви

