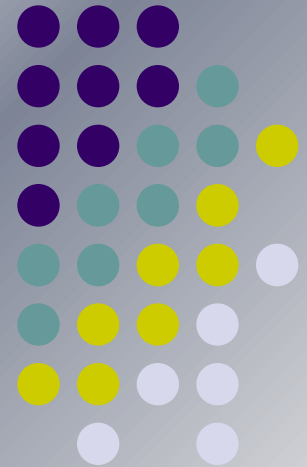


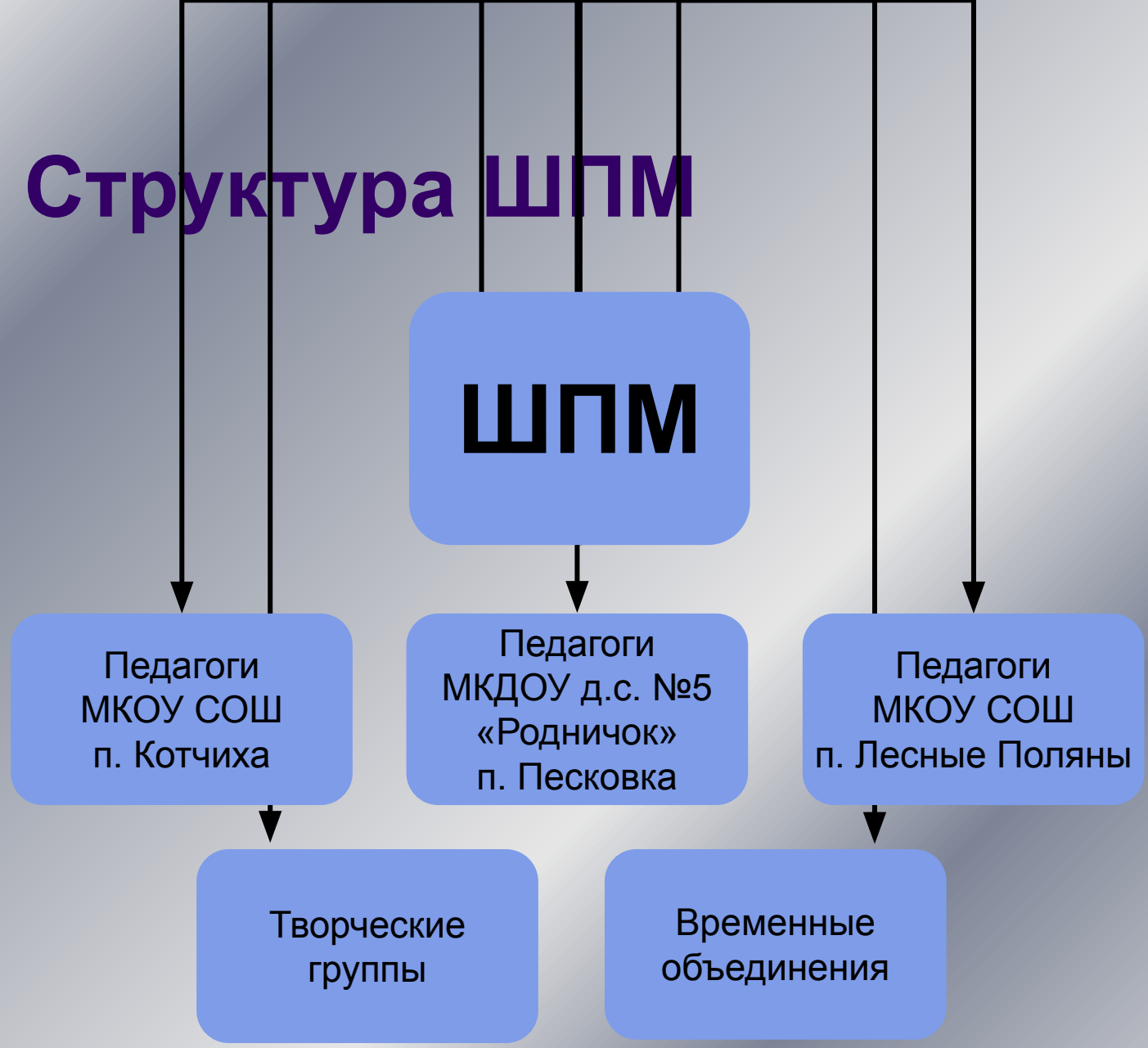
# Районное профессиональное сообщество

**«Школа профессионального мастерства – как организационная форма повышения профессиональной компетентности по вопросам интеграции в образовательном процессе»**





# Структура ШПМ



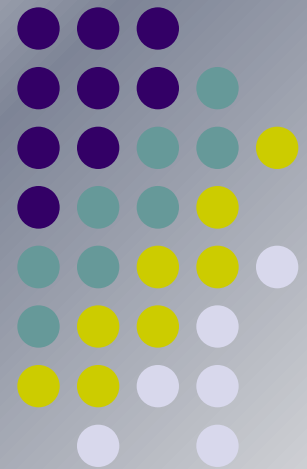
- Постоянные элементы

- Непостоянные элементы

# Методическая тема

---

Интеграция – как средство  
организации образовательного  
процесса



# Задачи школы профессионального мастерства



- повышать компетентность педагогов в организации интегрированной образовательной деятельности с дошкольниками в условиях реализации ФГТ
- формировать мотивационную готовность к апробации новых форм, видов и содержания деятельности
- побуждать педагогов к распространению опыта работы на районном, региональном и федеральном уровне через различные формы участия в методической работе



# Портфолио участника ШПМ



Мой проект

Методические материалы

Фотокопилка

# Конкурс, конкурс, конкурс



«Двигаемся-  
играя»  
январь 2012

Воспитате  
ль  
всегда  
волшебник

«Мир  
детства»  
март 2012





# Обобщение опыта работы



«Дифференцированный подход в интегрированной образовательной деятельности дошкольника»  
Утемова Т.В. воспитатель  
март 2012



«Нетрадиционное оборудование для коррегирующей гимнастики»  
Осетрова Н.М.  
ноябрь 2011

«Гендерный подход в физическом воспитании старших дошкольников в рамках реализации основной общеобразовательной программы в ДОУ»  
Лебедева Н.М. инструктор по физической культуре  
ноябрь 2011





# Мастер-классы



«Двигаемся играя»  
Лебедева Н.М. инструктор  
по физической культуре  
ноябрь 2011



«Мой проект»  
Ситчихина Е.В.  
педагог-психолог  
март 2012



«Мой проект»  
Утемова Т.В. воспитатель  
март 2012

# Семинар-практикум



«Современное  
интегрированное занятие –  
творчество воспитателя»  
Тарасова Г.П. руководитель  
ШПМ

март 2012 г

«Интегрированный подход к  
образовательному процессу  
в ДОУ в условиях  
реализации ФГТ»

Кривленкова М.В. старший  
воспитатель.  
декабрь 2011 г



«Интеграция  
образовательных областей в  
рамках проектной  
деятельности»  
Тарасова Г.П. руководитель  
ШПМ  
май 2012 г

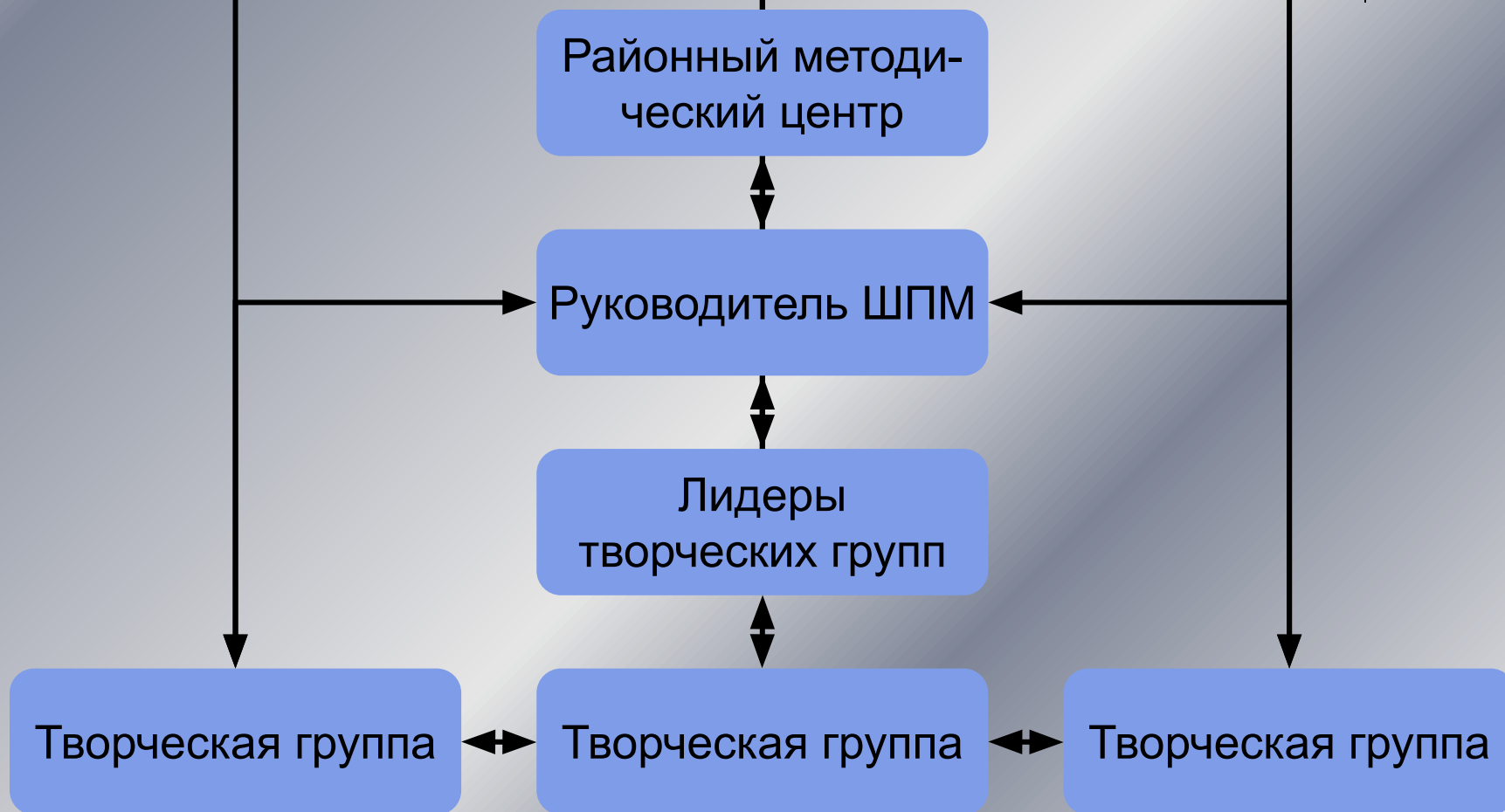


# Участие в методической работе



форма	месяц	сен.	окт.	ноя.	дек.	январ.	мар.	апр.	май
Выступления		29 ч.		2 ч.			6 ч.		5 ч.
Заседания лидеров групп			5 ч.		5 ч.			5 ч.	
Ярмарка-презентация «Двигаемся играя»						29 ч.			
Заочный конкурс «Воспитатель всегда волшебник»							25 ч.		
Мониторинг		29 ч.							29 ч.

# Модель взаимодействия участников ШПМ



# Отзывы. Отзывы. Отзывы.





**Спасибо за внимание!**

---

