

Горные экосистемы




Экосистема - это
совместно обитающие живые
организмы и тот участок
земли, на котором они
чувствуют себя как дома.



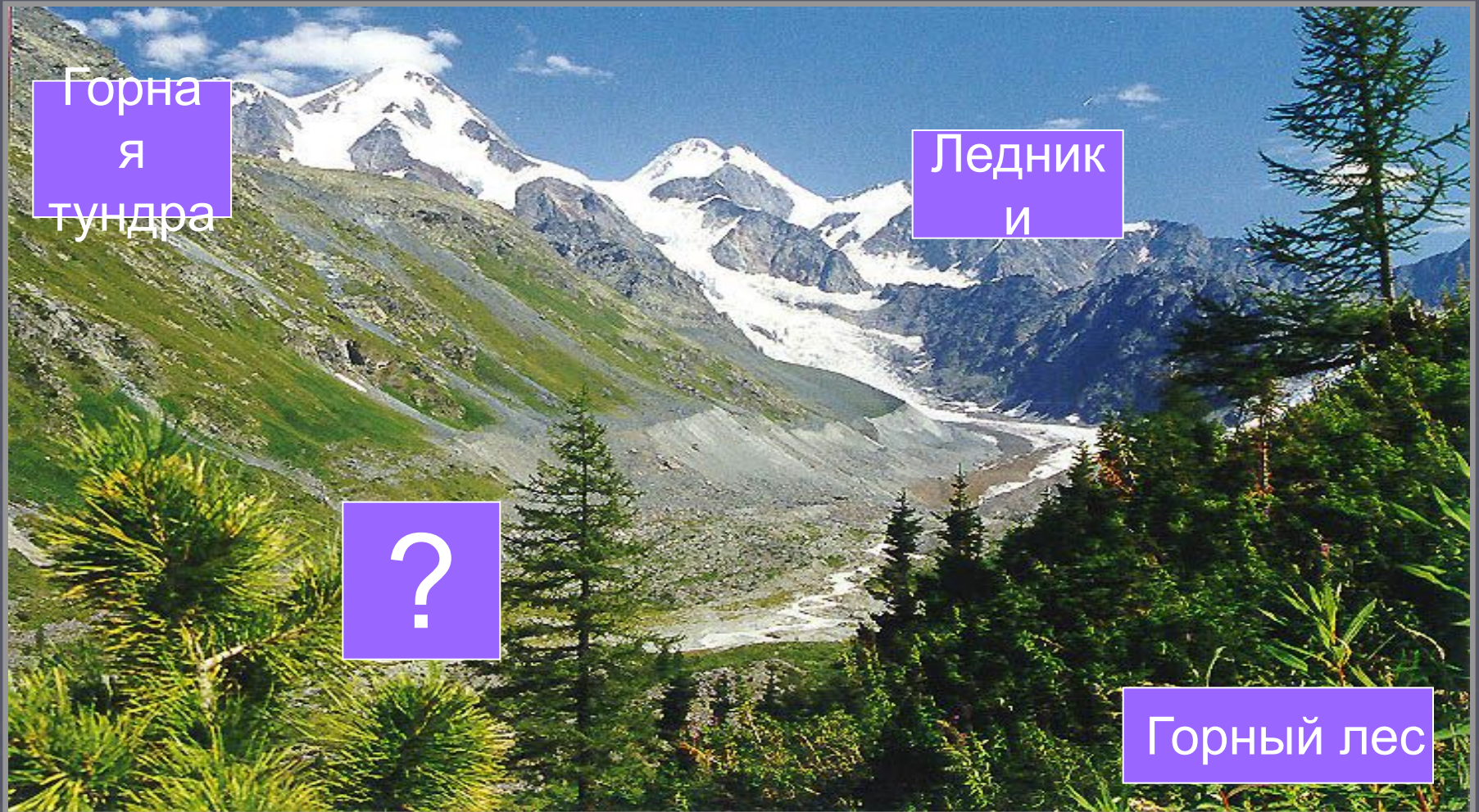
Алтайские горы (самая высокая вершина – гора Белуха, 4506 м)



A decorative graphic on the left side of the slide, consisting of a light green vertical bar and a dark blue horizontal bar with rounded ends.

**Высотные пояса –
экосистемы, сменяющие друг
друга при подъёме в горы.**

Высотные пояса



Горная
тундра

Ледники

?

Горный лес

Горные степи



Животные и растения горных степей.

Растения:

- ◆ ветреница;
- ◆ герань;
- ◆ ковыль;
- ◆ типчак;
- ◆ *ЖИМОЛОСТЬ;*
- ◆ *ШИПОВНИК;*
- ◆ *БОБОВНИК;*
- ◆ *таволга.*

Животные:

- ◆ лиса;
- ◆ волк;
- ◆ горноста́й;
- ◆ степной хорь;
- ◆ тушканчик;
- ◆ мышь – пищуха;
- ◆ *пустельга.*

Горные леса



Животные и растения горного леса.

Звери:

- ◆ белка;
- ◆ горноста́й;
- ◆ бурый медведь;

Птицы:

- ◆ кедровка;
- ◆ сойка;
- ◆ клёст.

Растения:

- ◆ кедр;
- ◆ лиственница;
- ◆ маральник (багульник).



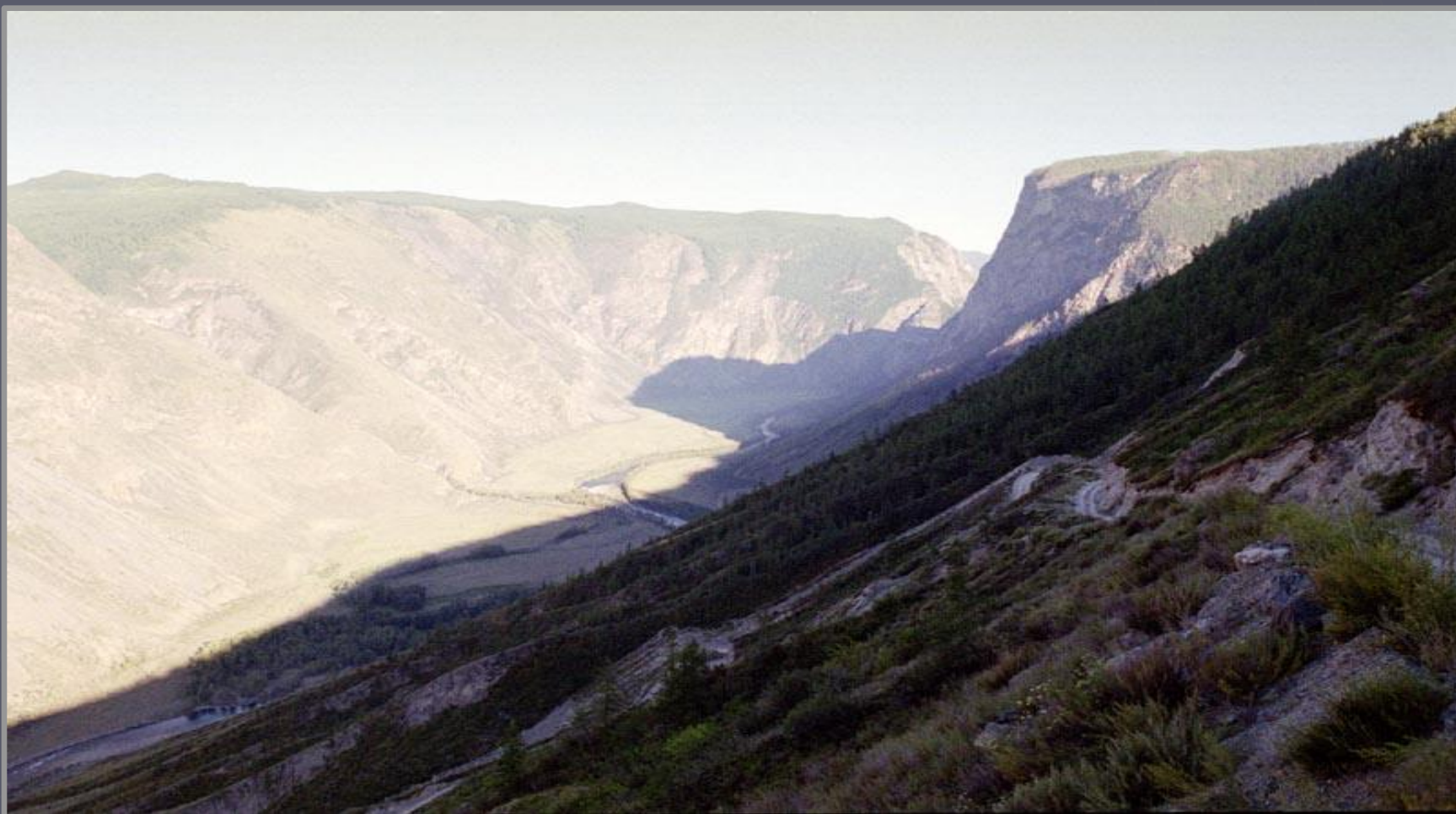
Высокогорный пояс:

- альпийские луга;
- горные тундры;
- ледники.

Альпийские луга – прекрасные пастбища,
где растёт мак, горечавка, камнеломка,
осока.



Горные тундры

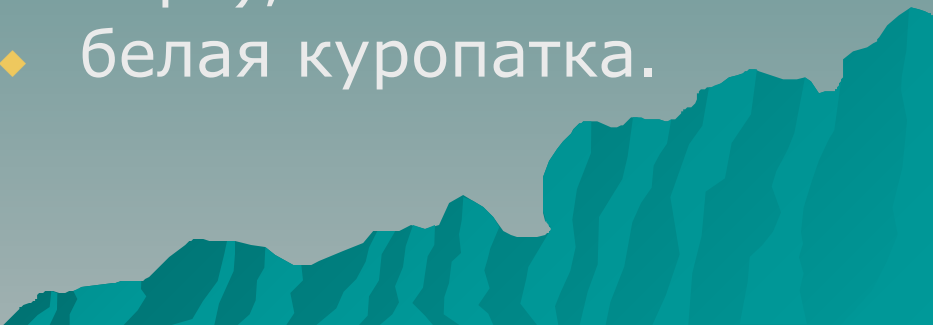


Животные и растения горных тундр.

Растения:

- ◆ мхи, лишайники;
- ◆ карликовая берёза;
- ◆ карликовая ива.

Животные:

- ◆ орёл – беркут;
 - ◆ красноклювая галка;
 - ◆ горная индейка – улар;
 - ◆ марал;
 - ◆ архар(горный баран);
 - ◆ ирбис (снежный барс);
 - ◆ белая куропатка.
- 

Ледники



В какой высотный пояс ты
«поселишь» следующих
животных?

Белка



Волк



Лиса



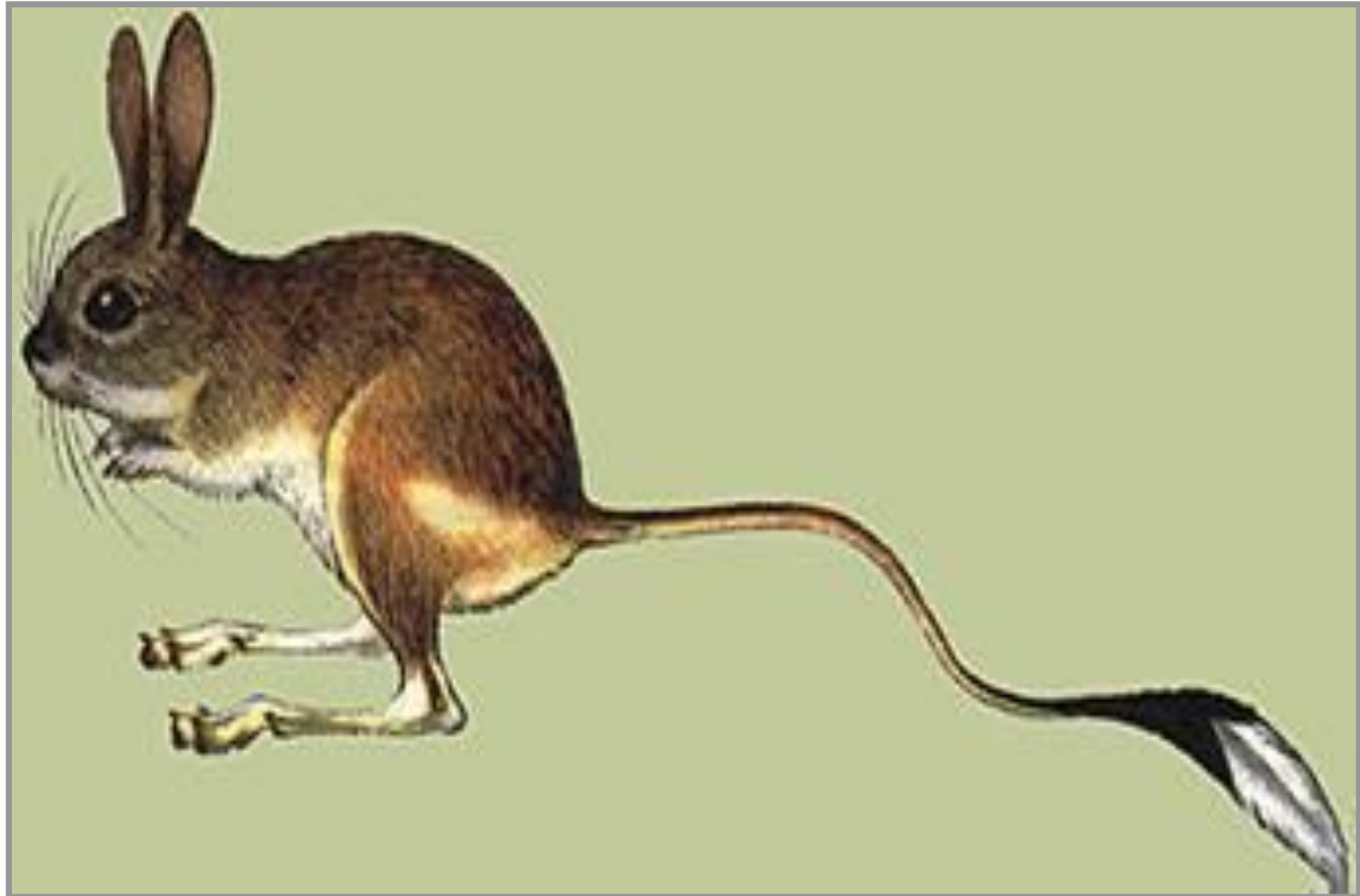
Бурые медведи



Снежный барс (ирбис)



Тушканчик



Орёл - беркут



Хорь - перевязка



Красная книга – это книга,
в которую записывают все
живые организмы,
находящиеся на грани
исчезновения и нуждающиеся
в охране.