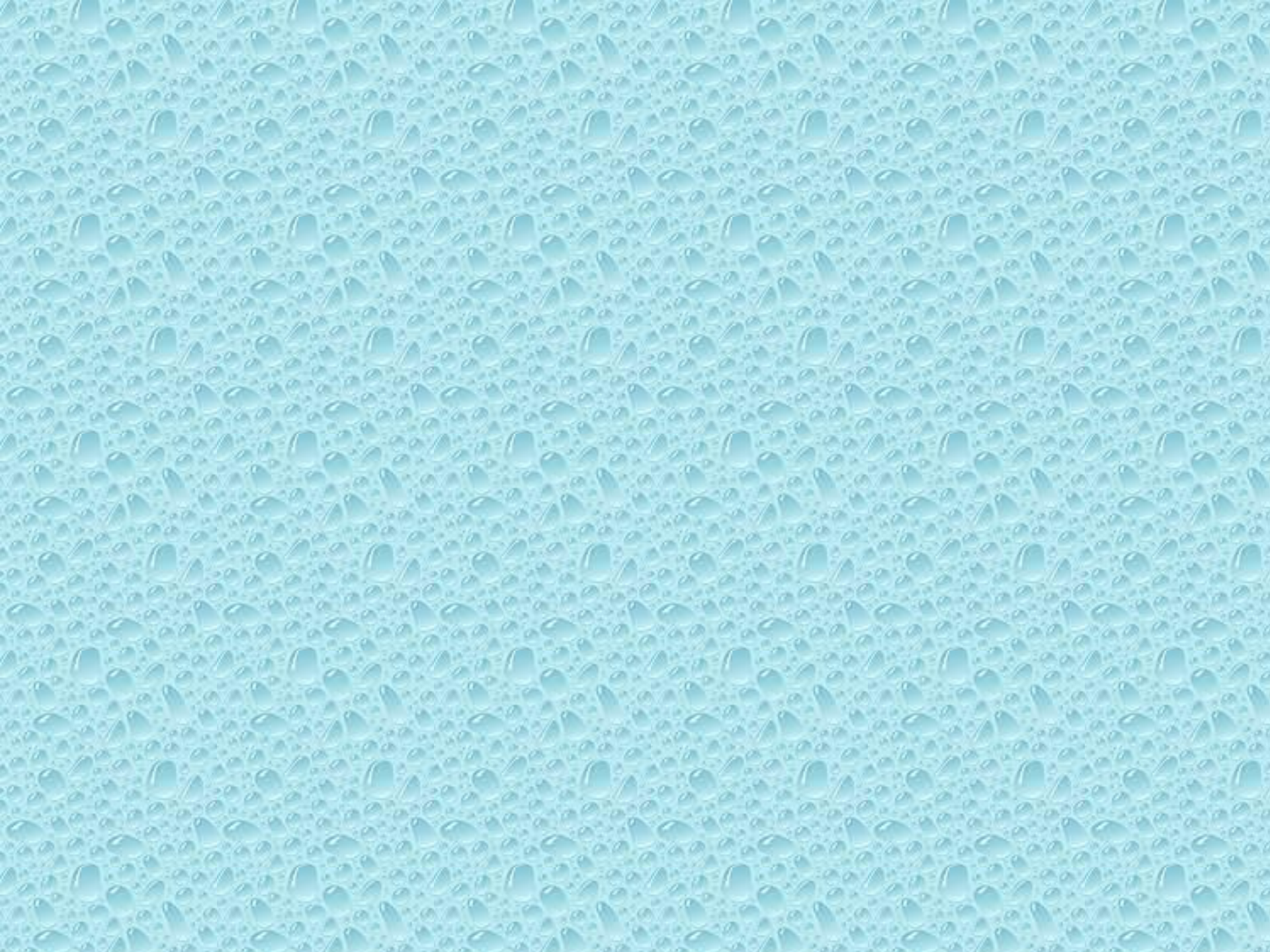




Круговорот воды в  
природе

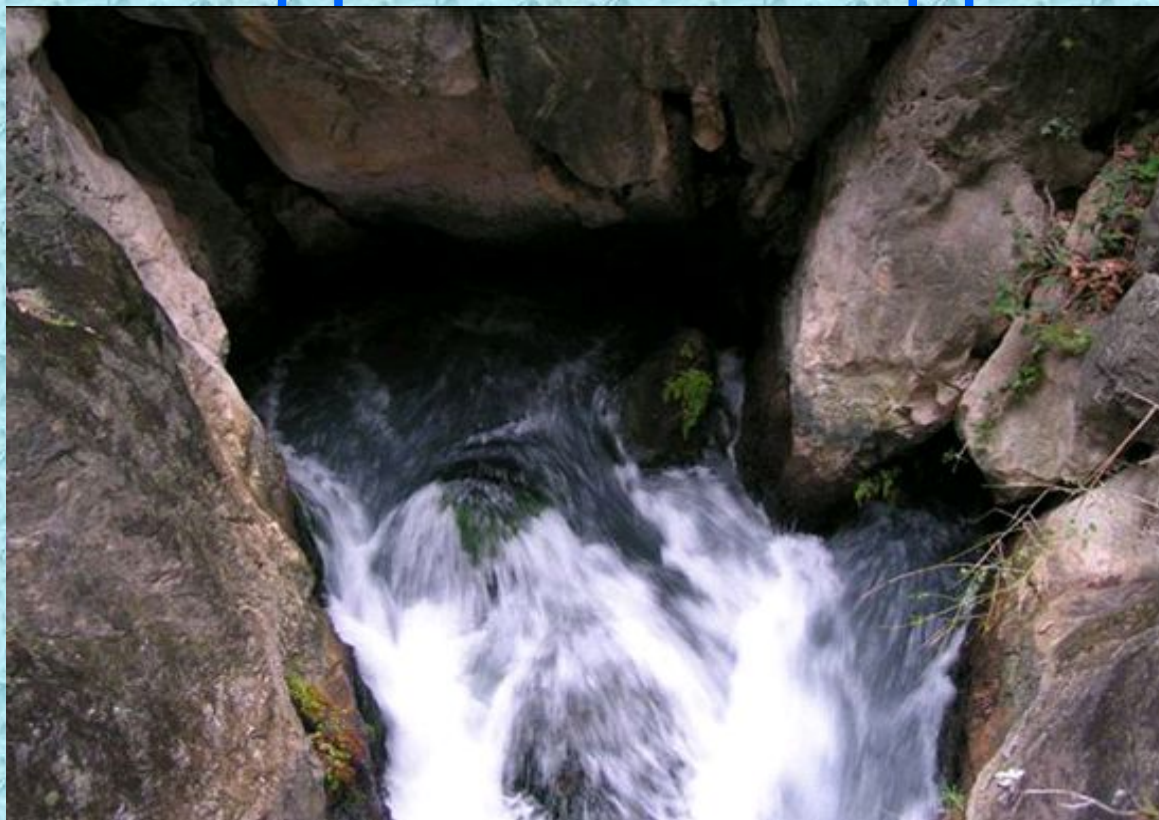


# Болота



Болота — огромные хранилища воды.  
Эта вода обеспечивает растения леса и  
луга жарким засушливым летом.  
Множество маленьких ручейков  
вытекает из болота.

# Подземные воды



Вода, просачиваясь в почву, образует подземные ручьи, озёра, реки. Иногда они вырываются на поверхность земли

# Дождь



Весной, летом и осенью идут дожди.  
Растениям и грибам очень нужна эта  
вода.

Если дожди идут часто, то лето  
получается дождливым. Если редко



# Роса

Роса – это вид атмосферных осадков, образующихся на поверхности земли, растениях, предметах, крышах зданий, автомобилях и других предметах.

# Газообразное Испарение



Когда вода теплее окружающего воздуха, то можно заметить над водой туман.

Вода испаряется, превращаясь в пар.

Пар — это газ. Его не видно. Он находится в воздухе вместе с другими газами.

# Туман



Если воздух влажный, в нём много водяного пара, то при похолодании случается туман. На холоде частицы воды оседают на пылинках воздуха. Сливаясь, они образуют капли. Маленькие капли воды висят в воздухе — мы видим туман.



# Облака



Невидимый водяной пар превращается в воздухе в облака. Это происходит, когда он поднимается всё выше вверх, туда, где достаточно холодно. Частицы воды, сливаясь, образуют капельки. Облако — это множество маленьких капель воды.

# Узоры на стекле



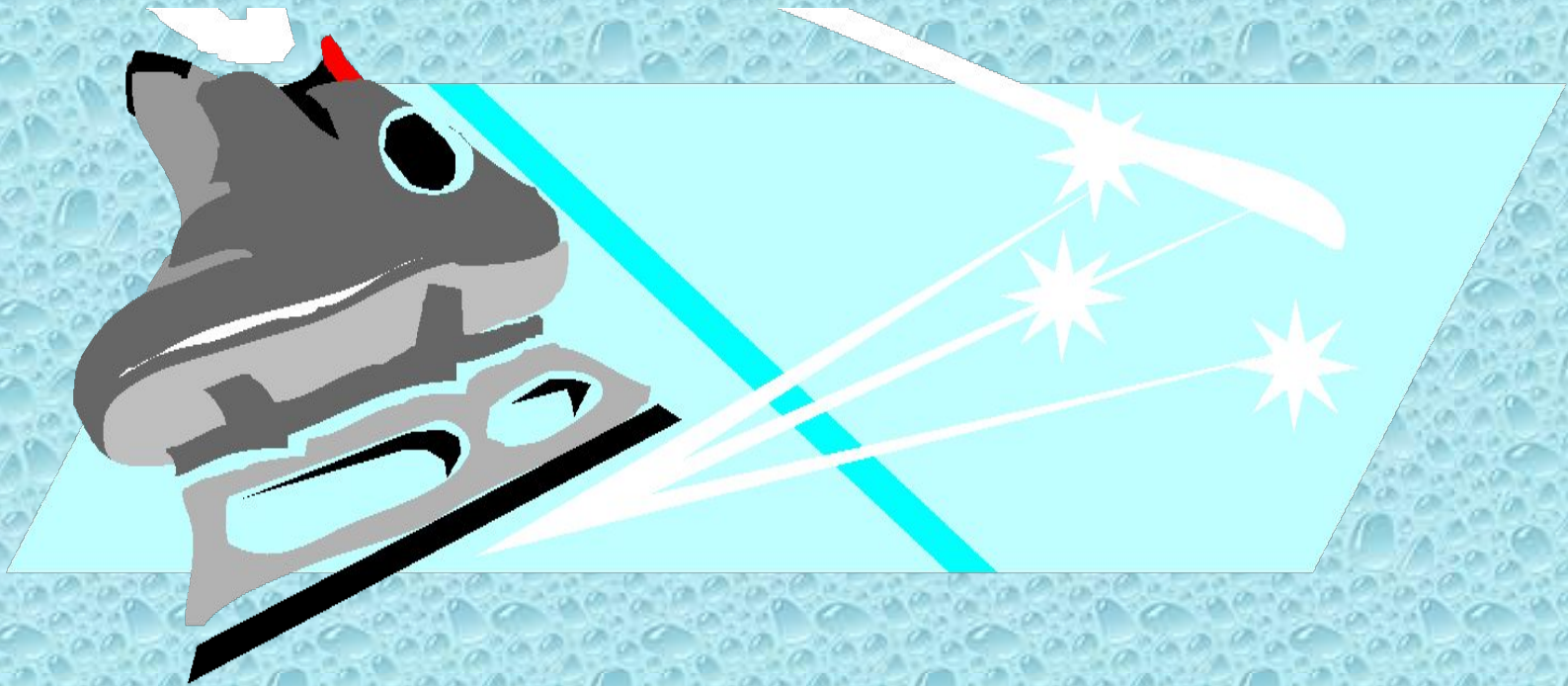
Эти волшебные узоры на стекле  
появились из-за водяного пара,  
который позже замерз

# Твердое Снег



Зимой часто выпадает снег. Снежинки состоят из маленьких кристаллов льда. У каждой снежинки шесть лучей. Она образуется в воздухе из водяного пара.

# Лёд



Лёд — это тоже вода. Вода в твёрдом состоянии. Когда осенью холодает, вода замерзает и превращается в лёд.

# Сосульки



Когда зимой  
наступает  
оттепель, снег  
потихоньку тает.  
Капли воды,  
стекая с крыш,  
замерзают.  
На них натекают  
новые капли.  
Так растут  
сосульки.

# Иней



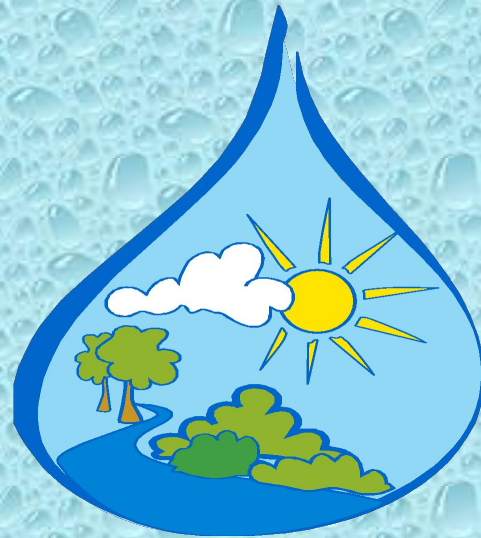
Иней — это кристаллы льда, намёрзшие на траве, деревьях, почве... Иней образуется при резком охлаждении влажного воздуха.

# Град



Град является частичками льда шарообразной или неправильной формы размером от миллиметра до нескольких сантиметров.

# Заключение



В атмосфере нашей планеты вода находится в виде капель малого размера, в облаках и тумане, а также в виде пара. При конденсации выводится из атмосферы в виде атмосферных осадков (дождь, снег, град, роса). В совокупности жидкая водная оболочка Земли называется гидросферой. Вода является важнейшим веществом всех живых организмов на Земле. Предположительно,