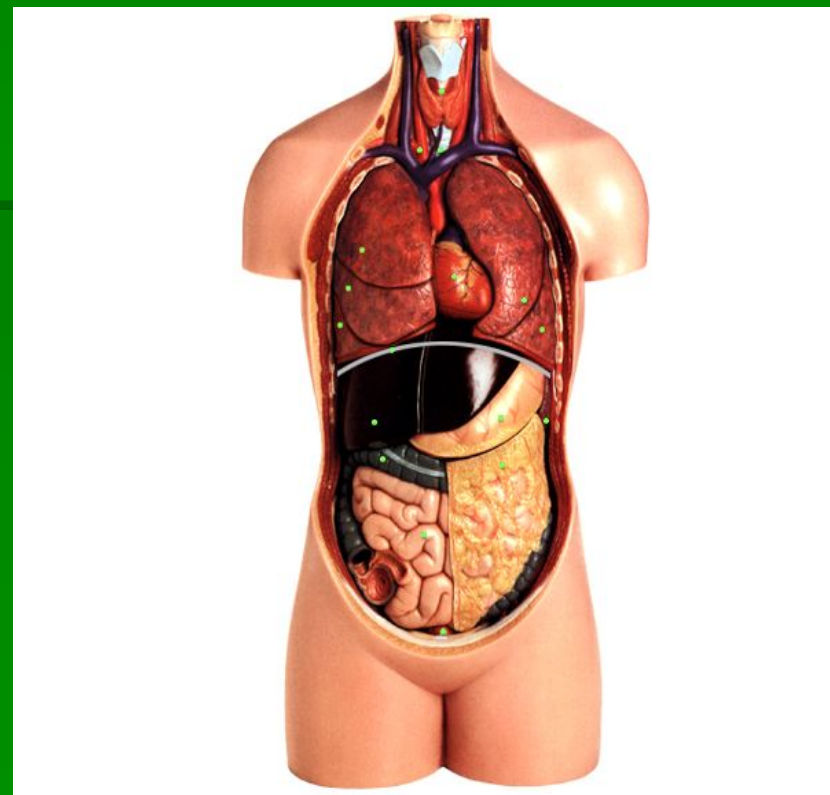
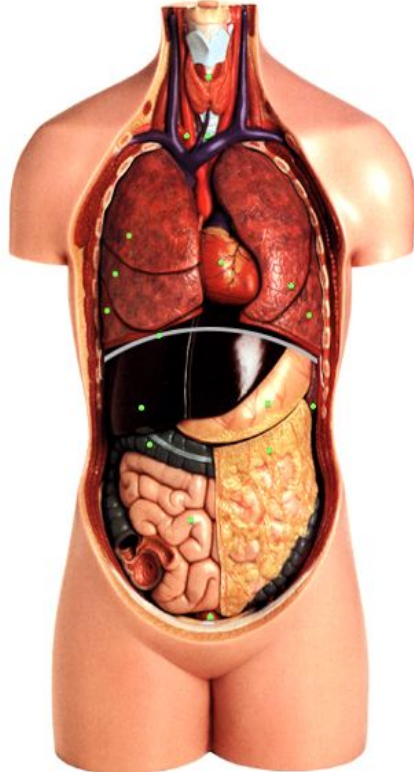
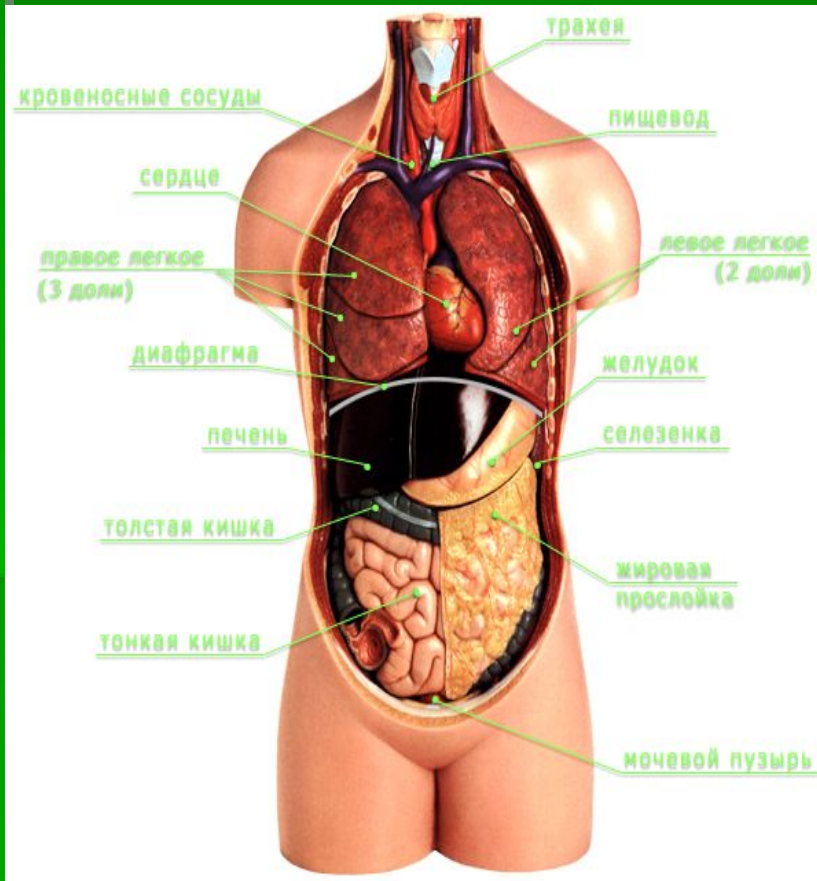


Системы органов человека

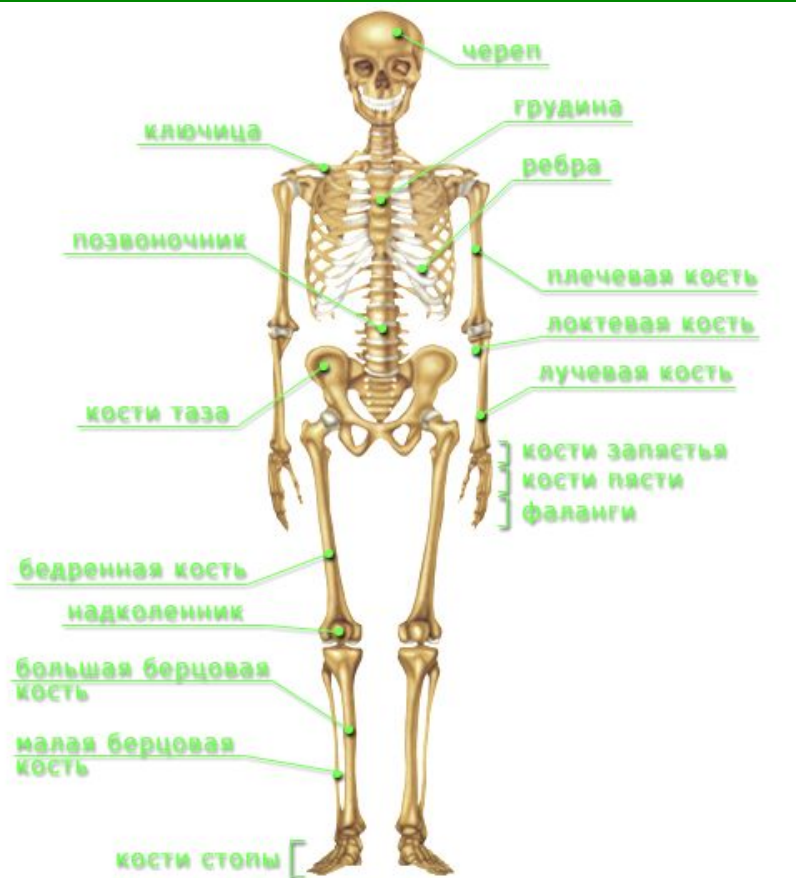




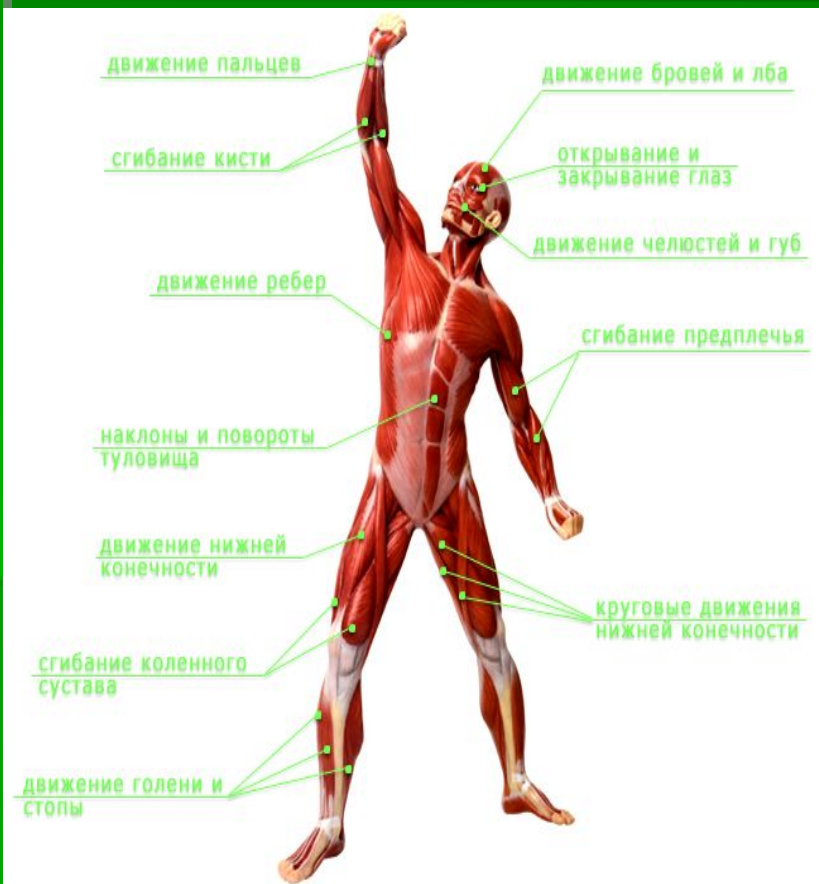
- Нормальную жизнедеятельность нашего организма обеспечивает множество органов. Существуют и функционируют они совместно, а не по отдельности, т.е. все органы объединены в системы органов.



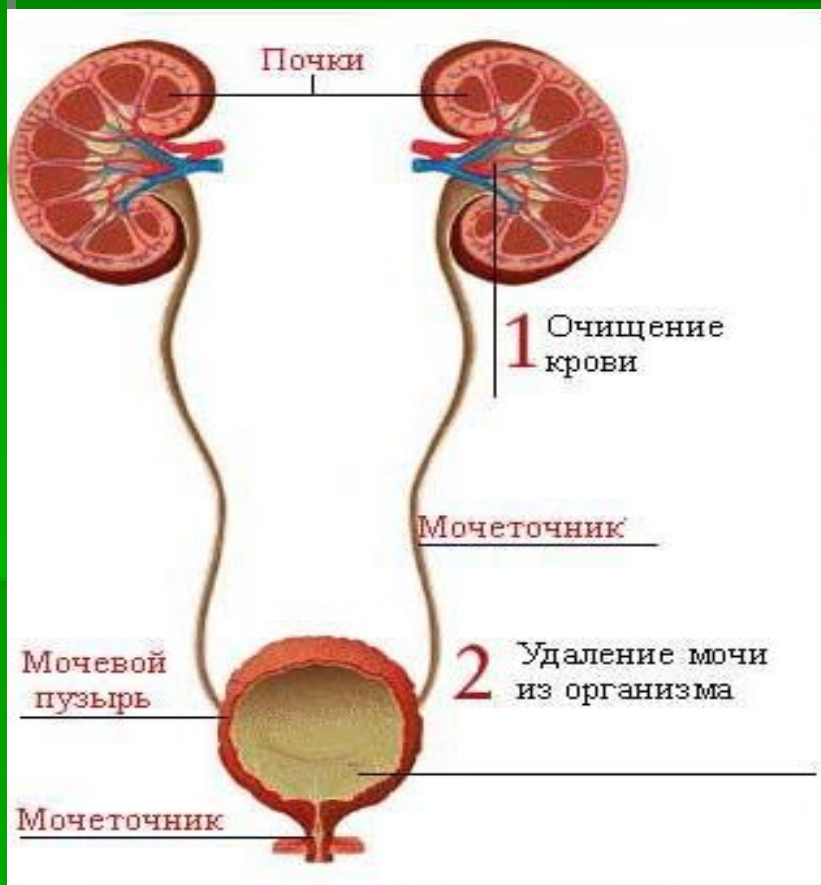
- Системой органов называют группу анатомически связанных между собой органов, имеющих общее происхождение и единый план строения и выполняющих общую функцию



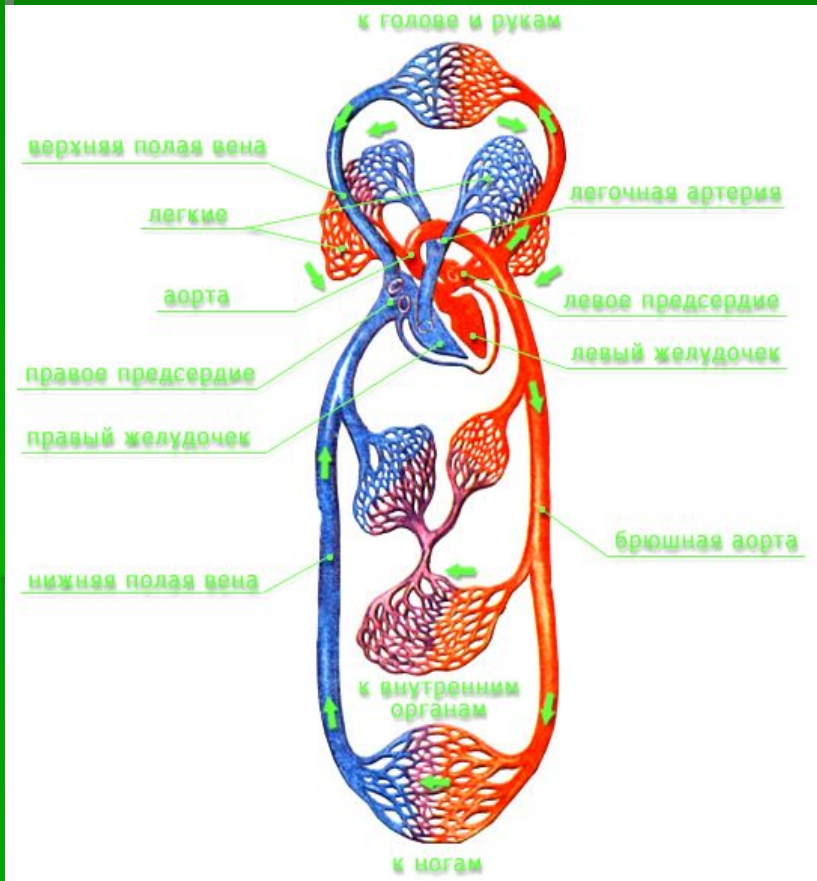
- В организме выделяют несколько систем органов.
- *Скелетная система* состоит из костей, которые поддерживают тело, служат местом крепления мышц, выполняют защитную функцию.



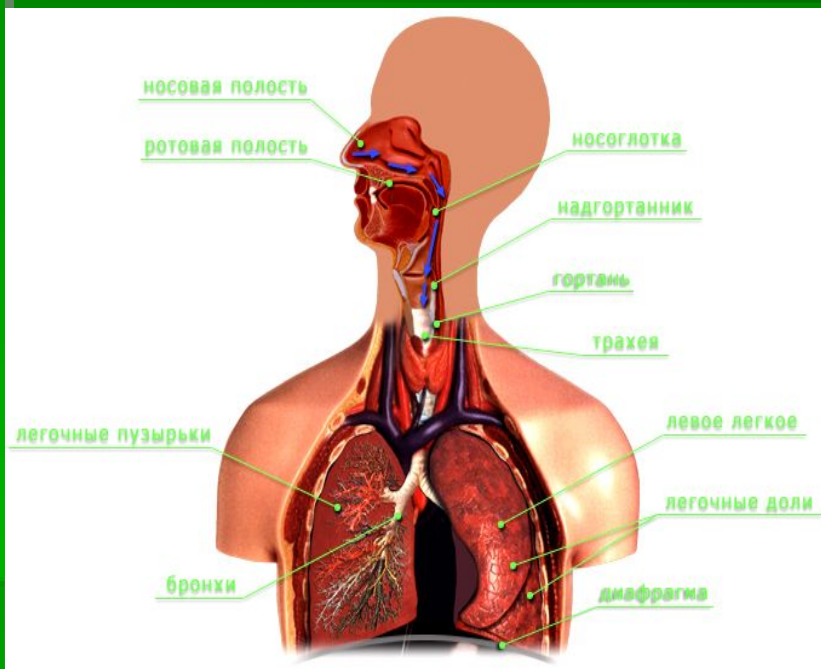
- Мышечная система образована скелетными мышцами, которые, сокращаясь, приводят в движение кости скелета, благодаря чему мы можем перемещаться в пространстве.



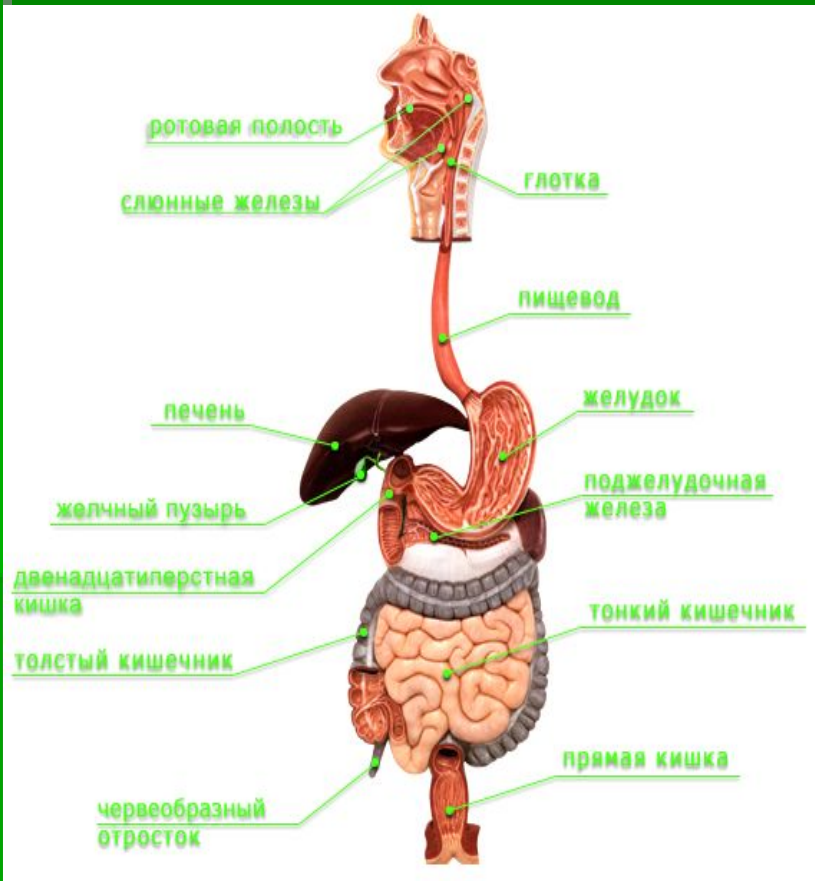
- Через мочевыделительную систему происходит выделение из организма жидких продуктов обмена. К ней относятся почки, мочеточники, мочевой пузырь, мочеиспускательный канал.



- *Кровеносная система* состоит из сердца и сосудов, по которым течет кровь, доставляющая питательные вещества всем органам нашего тела и удаляющая из них продукты обмена веществ.

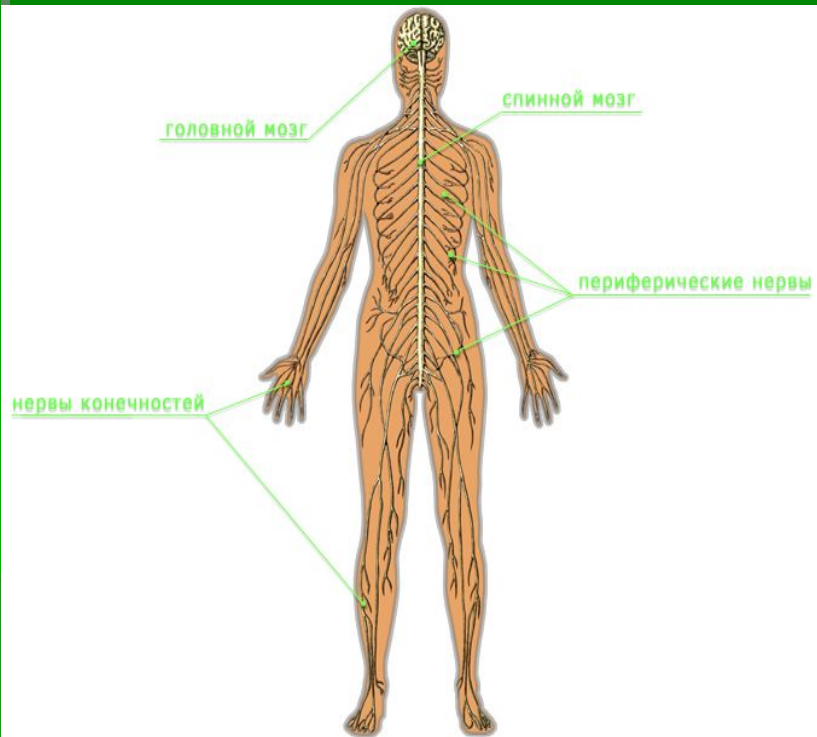


Дыхательная система обеспечивает поступление в организм кислорода и выделение углекислого газа, паров воды. К ней относятся носовая полость, глотка, гортань, трахея, бронхи, легкие.

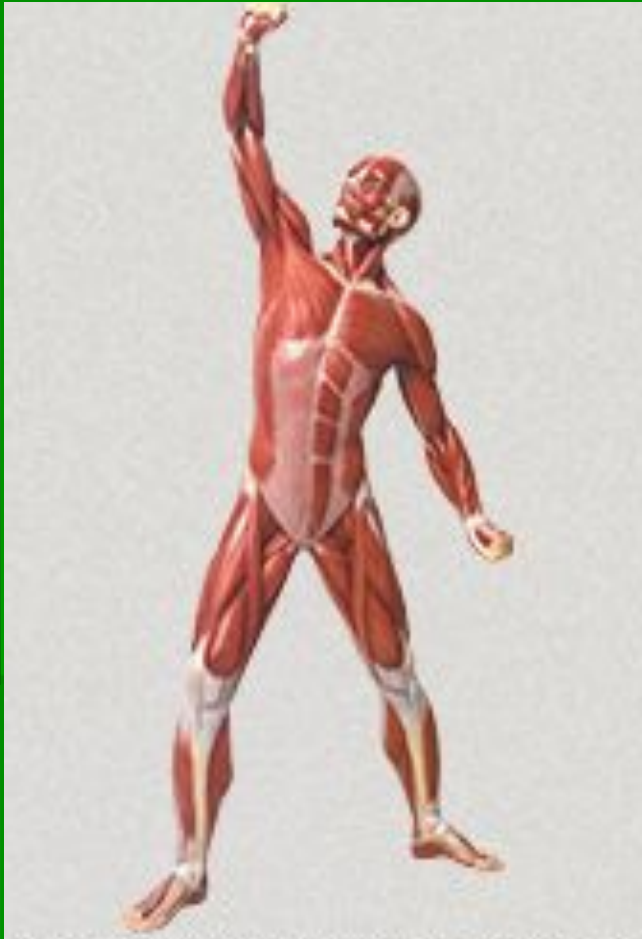


В *пищеварительной системе* пища превращается в доступные для усвоения организмом питательные вещества. Она состоит из ротовой полости с ее органами, глотки, пищевода, желудка, кишечника, печени, поджелудочной железы.

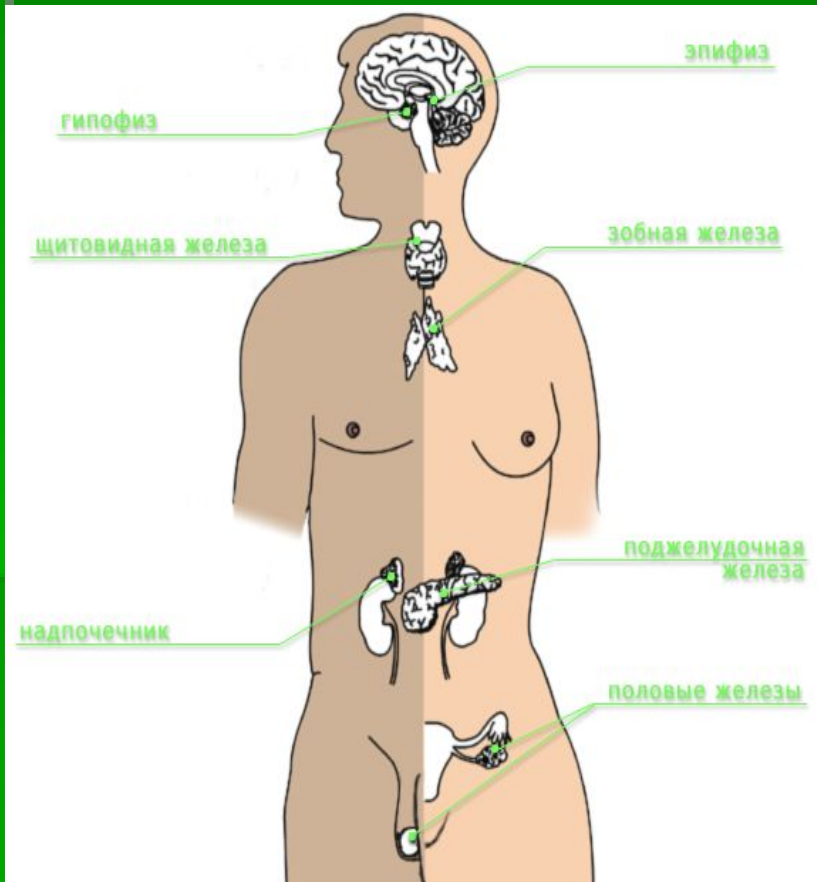
- *Половая система* обеспечивает продолжение рода. Основными половыми органами мужчины являются яички, женщины - яичники.



Нервная система
координирует работу всех органов нашего тела. Она состоит из головного и спинного мозга и нервов.



- В теле человека выделяют также и *аппараты органов*, разных по происхождению и строению, но объединенных общей функцией. Например, к *опорно-двигательному аппарату* относят костную и мышечную системы.



Эндокринный аппарат объединяет различные железы внутренней секреции, вырабатывающие активные соединения, влияющие на обмен веществ в организме.

Литература

- Электронное издание "Биология, 6-11 класс.
- Текст
Н. И. Сонин, М.Р. Сапин Биология. 8 кл. Человек. 2002.