



# *Экологическая роль и медицинское значение бактерий.*

*Подготовила Бавыкина Нина Алексеевна,  
учитель биологии  
МБОУ «Гимназия №5 г. Белгорода»*

Станция Археобактерии

Станция Оксифотобактерии

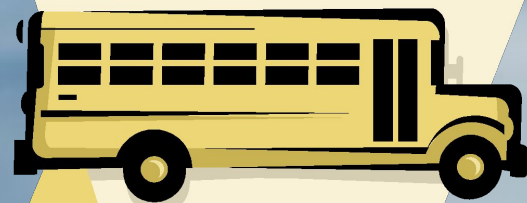
Станция Симбионты

Станция Медицинская

Станция Заводская

Станция Конечная, каб. № 74

Маршрутный лист



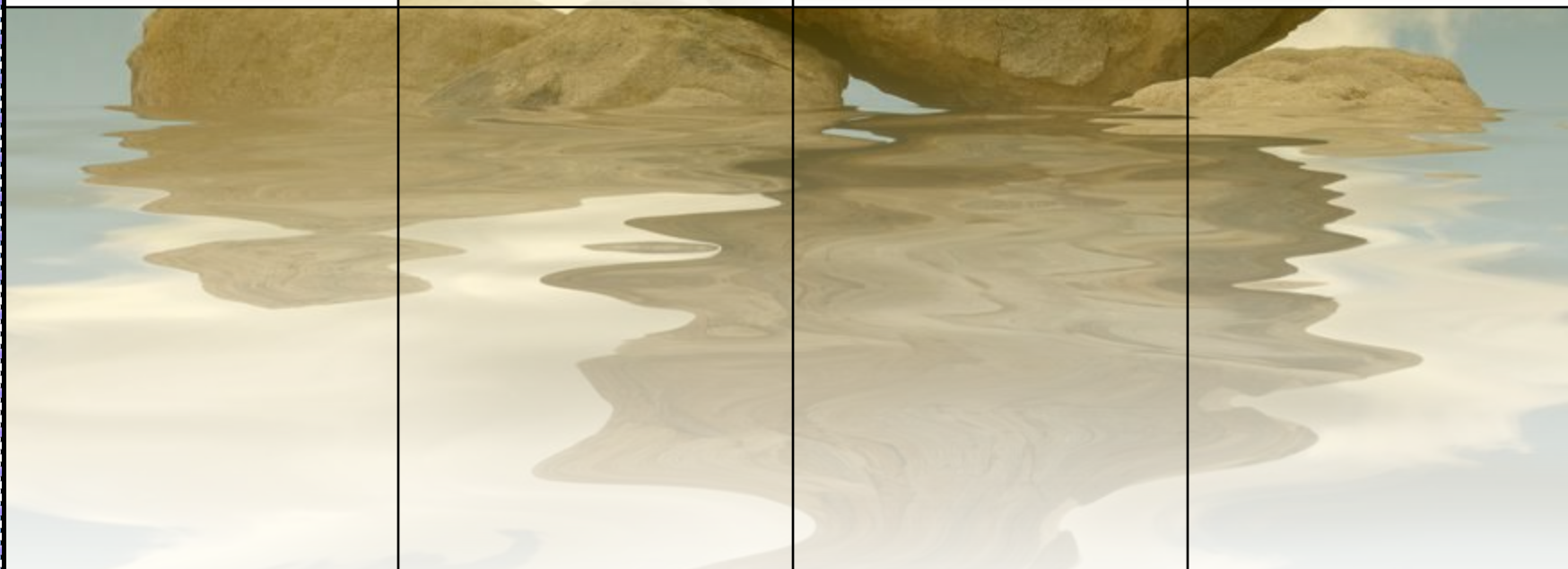
# *Роль бактерий в природе, жизни человека*

Бактерии

Среда  
обитания

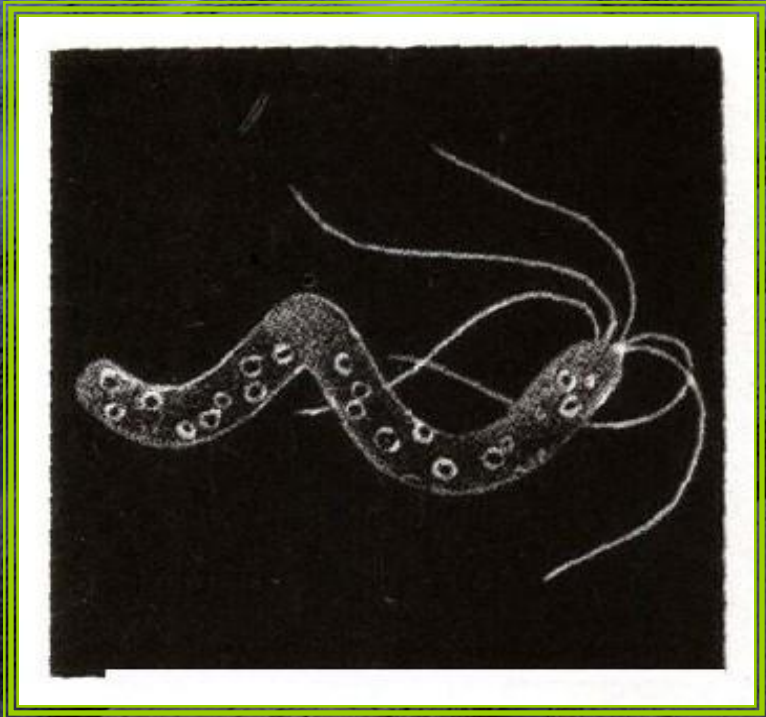
Способ  
питания

Значение в  
природе,  
жизни  
человека



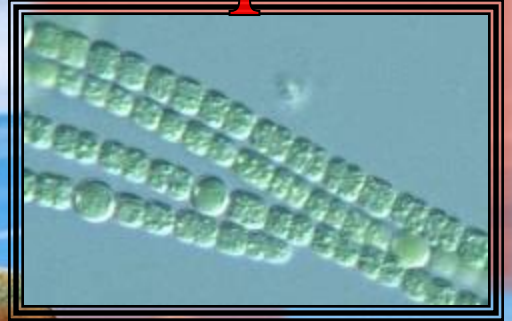
# Подцарство Археобактерии:

- *Метанообразующие*
- *Серобактерии*



# Подцарство Оксифотобактерии

## Цианобактерии



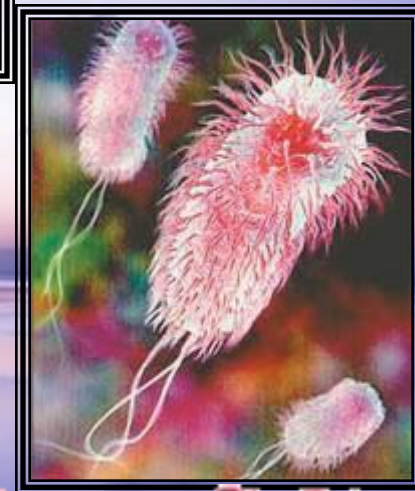
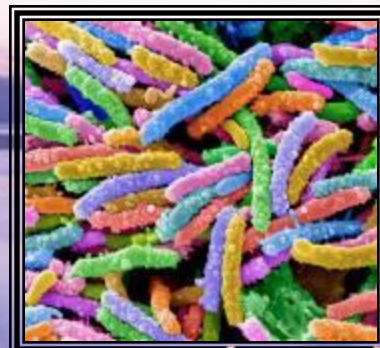
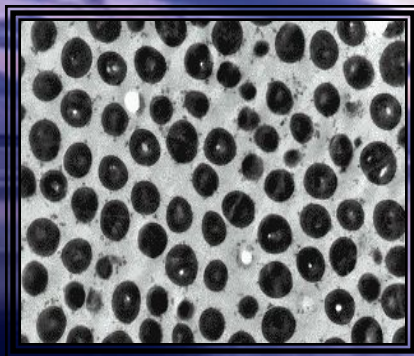
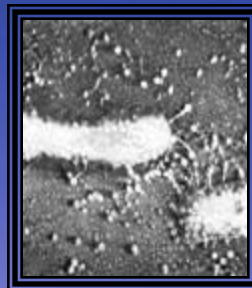
# Симбионты

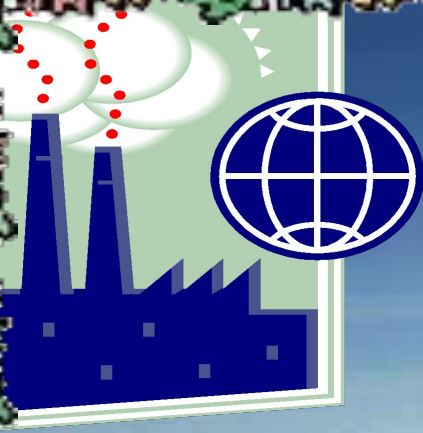
Клубеньковые бактерии



# Медицинская

- *Туберкулезная палочка*
- *Стафилококки*
- *Кишечная палочка*





# Заводская

*Кисломолочные  
бактерии*





# Бактерии-термофилы



# Конечная .Кабинет 74.

- Перепишите текст, вставив пропущенные буквы.
- Бактериальная клетка снаружи покрыта \_\_\_\_\_, под которой находится \_\_\_\_\_. В цитоплазме рассеяно \_\_\_\_\_. При неблагоприятных условиях бактерии образуют \_\_\_\_\_. Размножаются бактерии \_\_\_\_\_.