



КАК КЛАССИФИЦИРУЮТ ЖИВЫЕ ОРГАНИЗМЫ

**УЧИТЕЛЬ БИОЛОГИИ МОАУ СОШ № 2 г.
ЯСНЫЙ
ТИТОВА МАРИНА СЕРГЕЕВНА**

Linne.



Plate IV. Simple Leaves.

- Fig. 1. Orbicular.
2. Roundish.
3. Ovate.
4. Oval.
5. Oblong.
6. Lanceolate.
7. Linear.
8. Subulate orawl-shaped.
9. Reniform or kidney shaped.
10. Cordate or heart-shaped.
11. Lunate or crescent-shaped.
12. Triangular.
13. Sagittate or arrow-shaped.
14. Heart-shaped.
15. Hastate or halberd-shaped.
16. Obcordate or inversely heart-shaped.
17. 4-lobed.
18. Premoric or as if bitten.
19. Lobed.
20. 5-angled.
21. Eroded or gnawed.
22. Palmate.
23. Pinnatifid or wing-cleft.
24. Lacinate or jagged.
25. Sinuate or indented.
26. Tooth-fimbriate.
27. Runcinate or barbed.
28. Parted or divided.
29. Repand or serpentine.
30. Toothed.
31. Serrate.
32. Doubly serrate.
33. Doubly crenate or scalloped.
34. Carthaginous.
35. Acutely crenate or scalloped.
36. Obtusely crenate.
37. Plaited.
38. Pectinate form or fiddle-shaped.
39. Spatulate or shaped like a battle-axe.
40. Obtuse.
41. Acute.
42. Acuminate or pointed.
43. Obtuse with a point.
44. Acutely emarginate or notched.
45. Cuneiform or wedge-shaped.
46. Retuse.
47. Hairy.
48. Downy.
49. Hirsute or covered with stiffish bristles.
50. Ciliate or fringed.
51. Rhombic.
52. Veined.
53. Nerved.
54. Papillose or pimpled.
55. Parabolic.
56. Acanthiform or scymetar-shaped.
57. Dolabriform or hatched-shaped.
58. Deltoidei.
59. Triangular.
60. Channelled.
61. Furrowed or grooved.
62. Cylindrical or without angle.



БОРОН

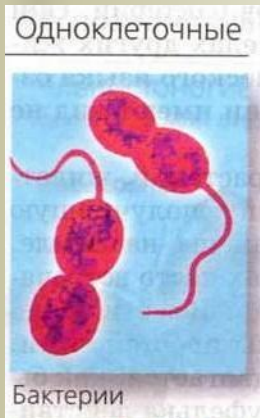


СОРОКА



Царства живой природы

Царство
Бактерии



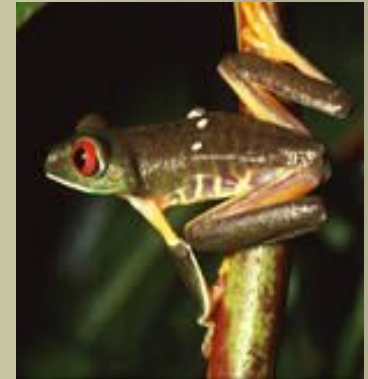
Царство
Грибы



Царство
растения



Царство
Животные

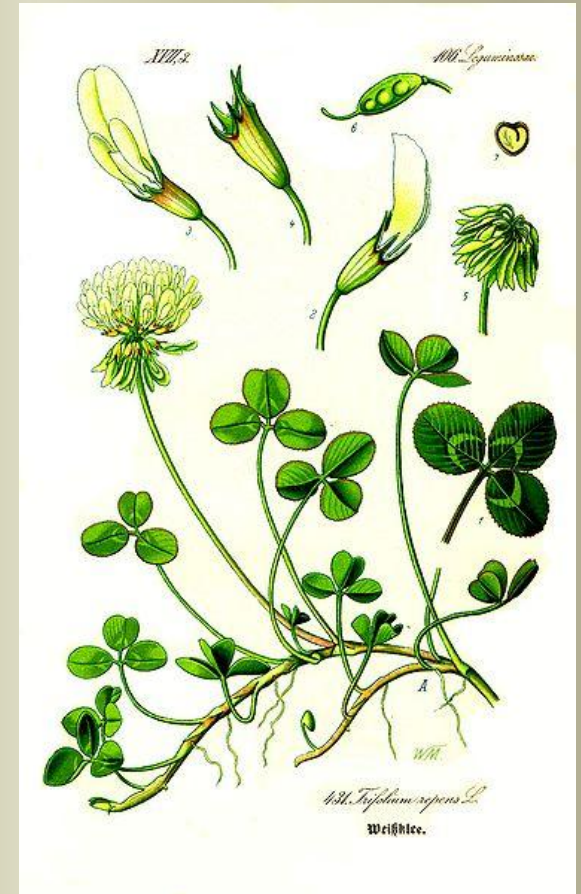


РОДСТВЕННЫЕ ВИДЫ

КЛЕВЕР ЛУГОВОЙ



КЛЕВЕР ПОЛЗУЧИЙ



РОД КЛЕВЕР

РОД КЛЕВЕР



РОД ГОРОХ



РОД ФАСОЛЬ



СЕМЕЙСТВО БОБОВЫЕ

**СЕМЕЙСТВО
БОБОВЫЕ**



**СЕМЕЙСТВО
ИСТОДОВЫЕ**



ПОРЯДОК БОБОВЫХ

СЕМЕЙСТВО СИНИЦИЕВЫЕ



СЕМЕЙСТВО ЛАСТОЧКОВЫЕ



ОТРЯД ВОРОБЬИНЫХ

ПОРЯДОК БОБОВЫЕ



ПОРЯДОК РОЗОЦВЕТНЫЕ



КЛАСС ДВУДОЛЬНЫЕ

КЛАСС ДВУДОЛЬНЫЕ



КЛАСС ОДНОДОЛЬНЫЕ



ОТДЕЛ ЦВЕТКОВЫЕ



ЦАРСТВО РАСТЕНИЯ

литература

- Рабочая программа к учебнику Э. Л. Введенского, А. А. Плешакова. «Биология. Введение в биологию» 5 класс. Линия «Вектор»- М. : ООО «Русское слово – учебник», 2012. – 32 с. – ФГОС. Инновационная школа).
- Учебник Э. Л. Введенский, А. А. Плешаков. «Биология. Введение в биологию» 5 класс. Линия «Вектор»- М. : ООО «Русское слово – учебник», 2012. ФГОС. Инновационная школа).
- http://umniki.3dn.ru/publ/nash_kosmos/planeta_zemlja/planeta_zemlja/27-1-0-23
- <http://modernbiology.ru/uch7.htm>
- <http://therochesterian.com/2012/02/08/crow-support-group-forms/>
- http://upload.wikimedia.org/wikipedia/commons/4/42/Sroka_Pica_Pica_II.jpg
- <http://biglux.ru/category/zhivotnye>
- http://commons.wikimedia.org/wiki/File:Cleane-Illustration_Trifolium_pratense.jpg?uselang=ru
- http://upload.wikimedia.org/wikipedia/commons/7/75/Trifolium_alpestre.jpg
- http://commons.wikimedia.org/wiki/File:Snijboon_peulen_Phaseolus_vulgaris.jpg?uselang=ru
- <http://www.ecosystema.ru/04materials/karm/birds.htm>
- <http://commons.wikimedia.org/wiki/File:Magnolia.jpg?uselang=ru>
- <http://ecoportal.su/news.php?id=46878>