

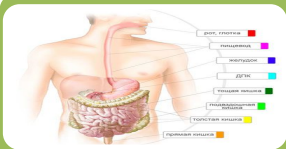
Биологический тип «Организм человека»

Медникова Н.А., учитель начальных классов
МБОУ «Уинская СОШ» с.Уинское Пермского края
2012год

Значение



Опорно-двигательная система



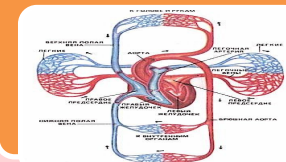
Пищеварительная система



Дыхательная система



Нервная система



Система кровообращения



Органы чувств



Правила игры

1

- Щелчком мышки сделайте выстрел

2

- При попадании звездочка загорится цветом, который соответствует сектору

3

- На звездочке появится количество набранных баллов

4

- При нажатии на нее откроется вопрос

5

- При нажатии на вопрос откроется ответ для проверки

6

- В финале предлагаются ребусы, которые необходимо отгадать и ответить на вопрос: Что это такое?

Выход

Начать игру

Ресурсы

ТИ

1

тур

1

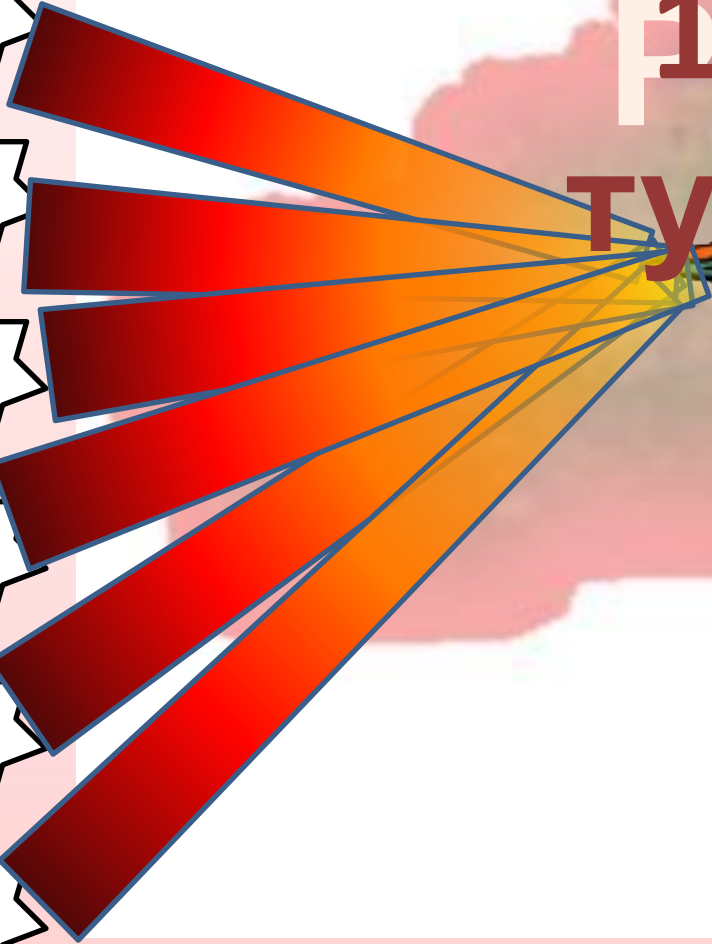
10

4

12

9

8



Выход

2 тур



Опорно-двигательная система

1
команда



Кость



2
команда



Стопа



3
команда



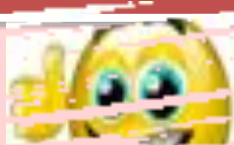
Ребро



4
команда



Более 200

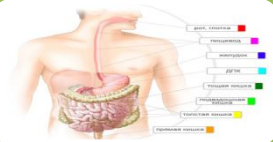


Выход

Стар

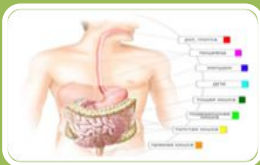
Стоп

Назад



Пищеварительная система

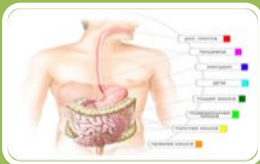
1
команд
а



С пищей человек получает
питательные вещества



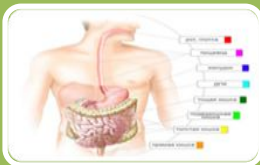
2
команд
а



Мясо, рыбу, яйца, сливочное масло



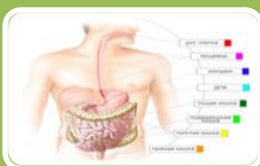
3
команд
а



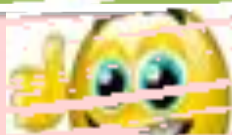
Переваривание пищи и
обеспечение организма
питательными веществами



4
команд
а



Это процесс обмена веществ
между живым организмом и
окружающей средой



Выход

Стар

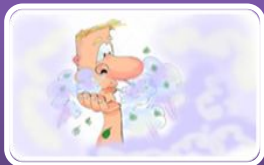
Стоп

Назад



Дыхательная система

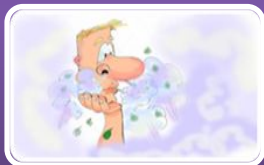
1
команд
а



По крови



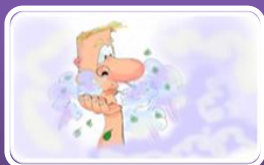
2
команд
а



Клетки тела поглощают кислород, а
выделяют углекислый газ



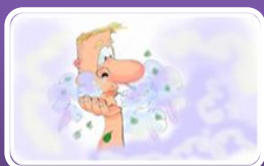
3
команд
а



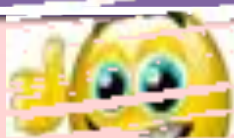
Кислород



4
команд
а



Носоглотка, гортань, трахея,
бронхи, лёгкие



Выход

Стар

Стоп

Назад



Нервная система

1
команда



Нервная система



2
команда



Головной и спинной мозг, нервы,
чувствительные клетки



3
команда



Разум



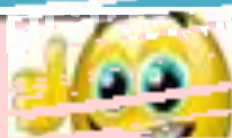
4
команда



Головной мозг



Образами?

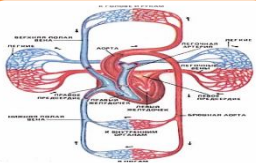


Выход

Стар

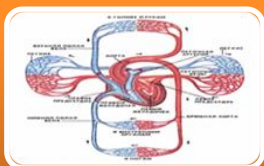
Стоп

Назад



Система кровообращения

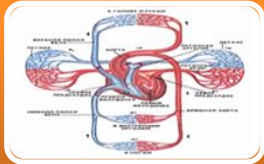
1
команд
а



2 круга



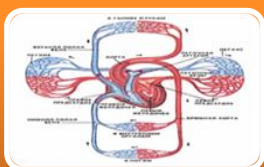
2
команд
а



Транспортировка кислорода и
питательных веществ ко всем
органам



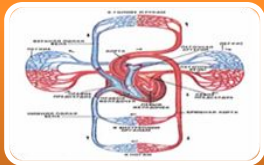
3
команд
а



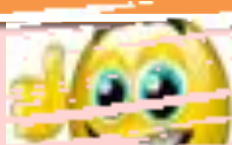
Сердце и кровеносные сосуды



4
команд
а



Артерии, вены, капилляры



Выход

Стар

Стоп

Назад



Органы чувств

1
команд
а



6



2
команд
а



Глаза, уши, нос, язык, кожа, орган
равновесия



3
команд
а



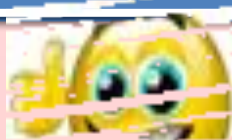
С помощью системы органов
чувств



4
команд
а



Обоняние



Выход

Стар

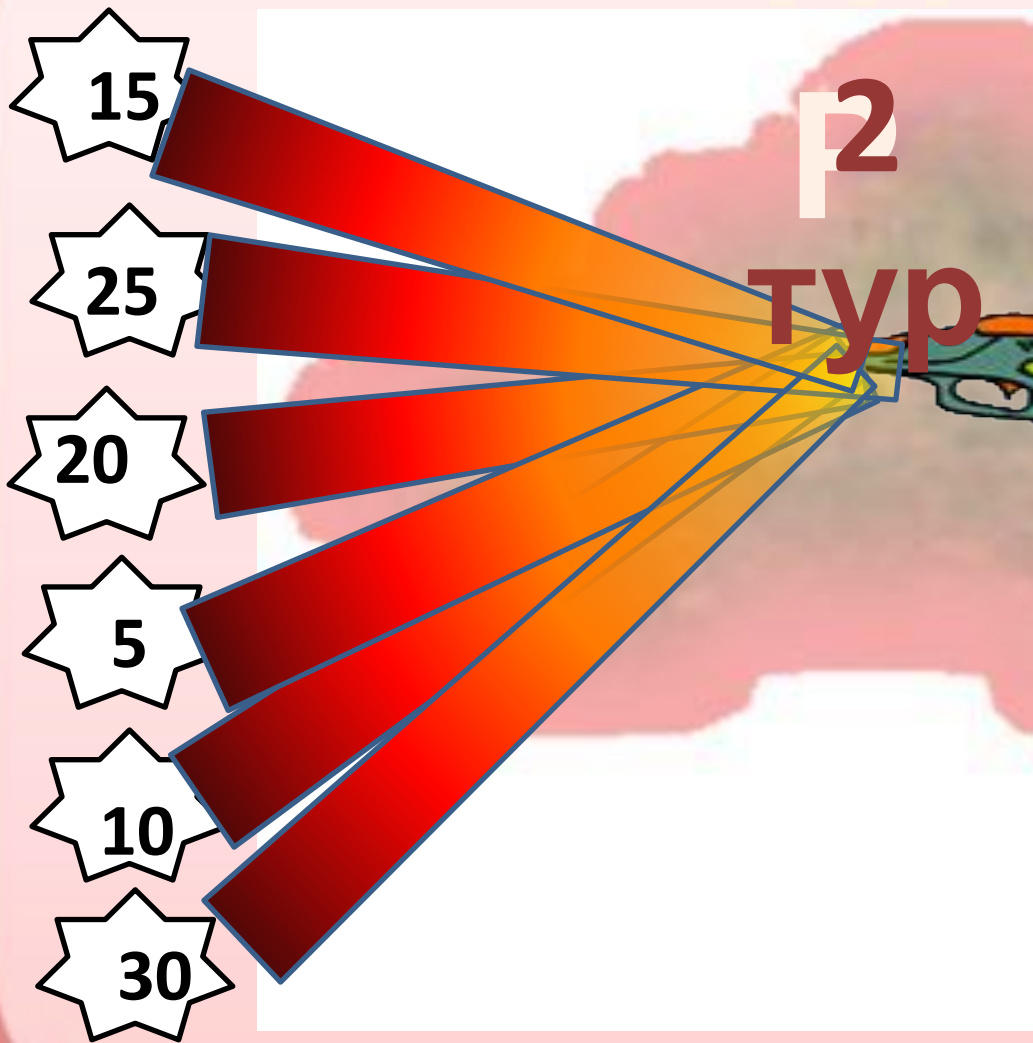
Стоп

Назад

ТИ

2

тур



Выход

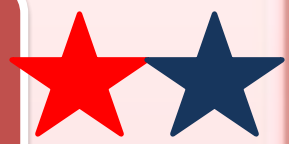
3 тур



Опорно-двигательная система

1 команда

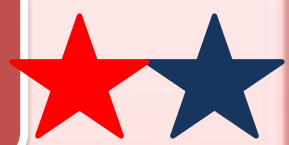
Сустав



2 команда

- Подвижность
- С помощью сухожилий

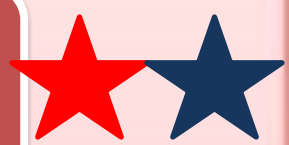
С помощью сухожилий



3 команда

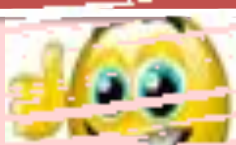
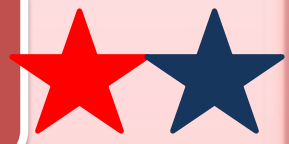
- Из костей черепа, позвоночника, грудной клетки, костей таза, рук, ног
- Какие функции выполняет?

Из костей черепа, позвоночника, грудной клетки, костей таза, рук, ног



4 команда

Двигательная, опорная, защитная функция

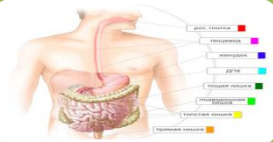


Выход

Старт

Стоп

Назад



Пищеварительная система

1
команд
а

В ротовой полости



2
команд
а

• Где нач

В кишечнике



3
команд
а

• Где зак
пищи?

• Какую

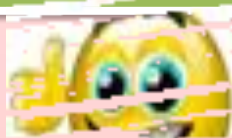
Печень очищает кровь от вредных
веществ, то есть выполняет роль
фильтра



4
команд
а

• Как пиц

По пищеводу



Выход

Стар

Стоп

Назад



Дыхательная система

1

команд
а

• Вдыха
благод

Освобождается от пылевых частиц



2

команд
а

• Согрев
путях

Большому количеству мелких
кровеносных сосудов



3

команд
а

• Какой
диагно

Флюорография

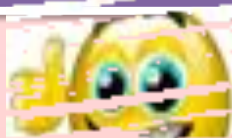


4

команд
а

• Когда
воздух
при на

При напряжённой работе



Выход

Стар

Стоп

Назад



Нервная система

1

команд
а

- Что по
окружа
воспр

Восприятие



2

команд
а

- Что та

Ответная реакция на раздражение



3

команд
а

- Что по
свои з

Память

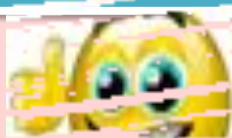


4

команд
а

- Какая
особе

Большие полушария головного
мозга

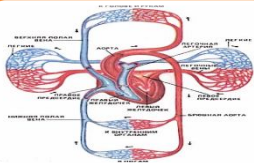


Выход

Стар

Стоп

Назад



Система кровообращения

1
команд
а

• Омыва
тела, о

Кровь



2
команд
а

• Сосуды
через...

Лёгкие



3
команд
а

• Центра
систем
сосуда

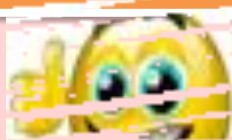
Сердце



4
команд
а

• Непрер
челове

Кровообращением



Выход

Стар

Стоп

Назад



Органы чувств

1
команд
а

Нос



2
команд
а

• Орган

Вкус



3
команд
а

• Язык -

• Что по

Кожа



4
команд
а

• Орган
уши?

Слуха



Выход

Стар

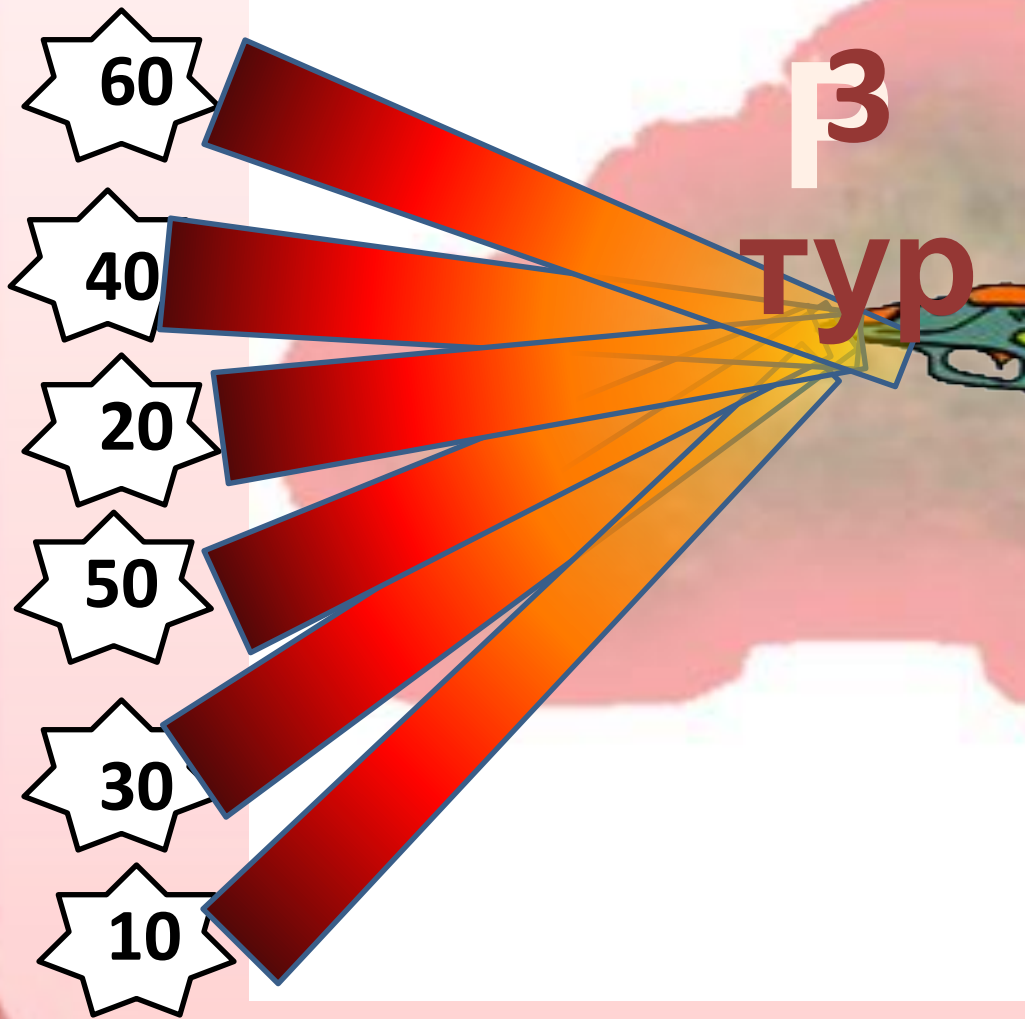
Стоп

Назад

ТИ

3

тур



Выход

4 тур



Опорно-двигательная система

1 команда

Осанка зависит от степени развития мышечной системы, положения и формы позвоночника



2 команда

• От чего зависит осанка человека?

Правильная осанка сохраняет наше здоровье, делает человека красивым и стройным



3 команда

• Почему осанку

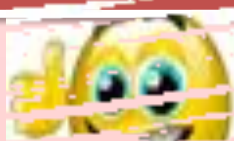
Занятия спортом и здоровый образ жизни



4 команда

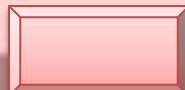
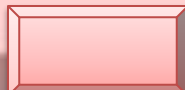
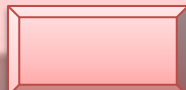
• Кости

Органических и минеральных веществ и воды



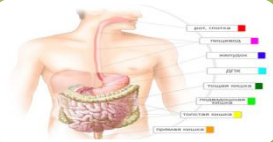
Выход

Старт



Стоп

Назад



Пищеварительная система

1
команда

Кариес



2
команда

• Как наз
распро
зубов?

2 раза



3
команда

• Скольк
зубы?

32 зуба



4
команда

• Чем по

Эмалью



Выход

Стар

Стоп

Назад



Дыхательная система

1
команд
а

В лёгочных пузырьках



2
команд
а

• Насыщение крови кислородом во время

Несколько минут



3
команд
а

• Сколько воздуха

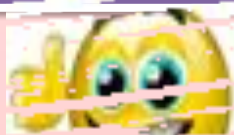
Кислород



4
команд
а

• В лёгких
• Голосовые связки располагаются в

В гортани



Выход

Стар

Стоп

Назад



Нервная система

1
команд
а

В органах чувств



2
команд
а

• В каких
много

Нервная система связывает между собой все органы, обеспечивает их согласованную работу



3
команд
а

• Самым
поведе

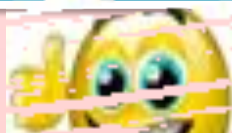
Большие полушария головного мозга



4
команд
а

• Нервные
чувств

Нервами

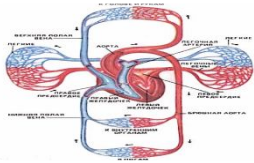


Выход

Стар

Стоп

Назад



Система кровообращения

1
команд
а

- Кровяные тельца, осуществляющие свертывание крови при повреждении сосуда

Тромбоциты – кровяные пластинки



2
команд
а

- Кровяные тельца, осуществляющие борьбу с инфекцией в организме

Лейкоциты – белые кровяные клетки



3
команд
а

- Жидкая часть крови, состоящая из воды и солей

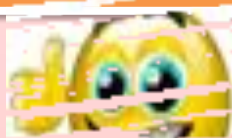
Плазма



4
команд
а

- Кровяные тельца, переносящие кислород к тканям

Эритроциты – красные кровяные клетки



Выход

Стар

Стоп

Назад

ТИ

4

тур

60

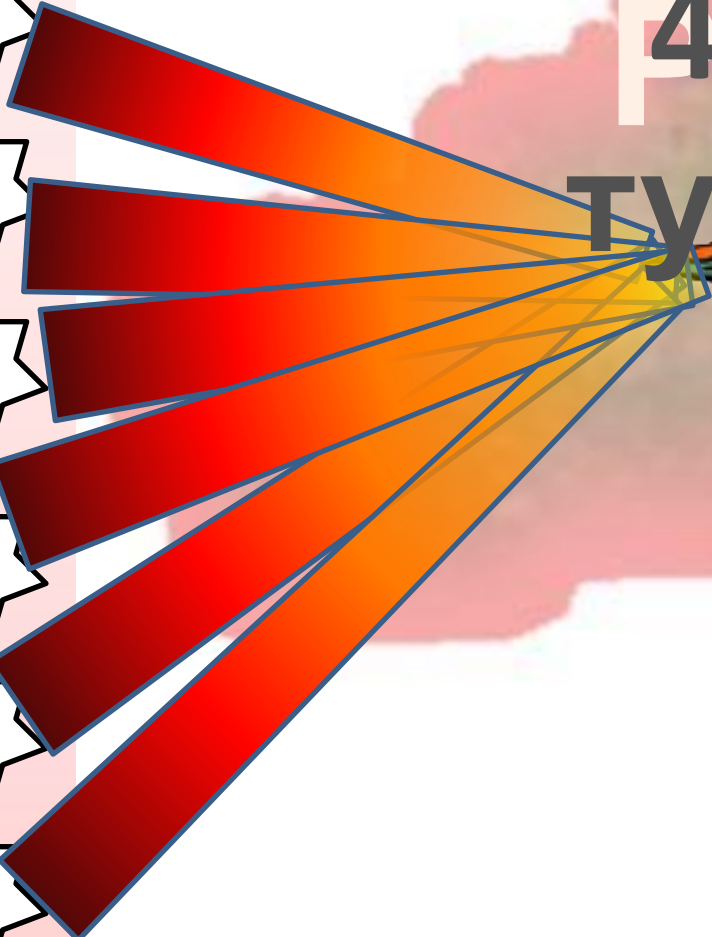
30

80

15

75

45



Выход

Финал



Органы чувств

1
команд
а

Во внутреннем ухе



2
команд
а

• Где распо

Глаза

• Как назы



3
команд
а

• Где распо **положены чувствительные клетки органа**
осязания

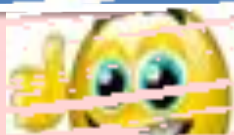
На подушечках пальцев и ладонях
рук

• Как назы
сигнал о



4
команд
а

Обонятельные



Выход

Стар

Стоп

Назад



Опорно-двигательная система

1
команда

Головной мозг



2
команда

- Кос
- Поз

Спинальный мозг



3
команда

- Верх
- Ниж

Плеча, предплечья, кисти



4
команда

Бедра, голени, стопы

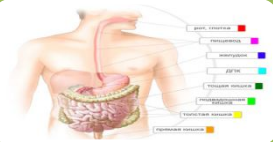


Выход

Стар

Стоп

Назад



Пищеварительная система

1
команда

- Важные строительные материалы для роста

Белки



2
команда

- Благодаря питательным веществам все растет и развивается

Благодаря крови



3
команда

- Какие органы входят в пищеварительную систему?

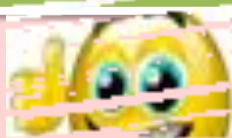
Рот, пищевод, желудок, кишечник



4
команда

- Питательные вещества всасываются через стенки

Тонкого кишечника



Выход

Старт

Стоп

Назад



Дыхательная система

1
команд
а

- При вдыхании воздух попадает

В трахею



2
команд
а

- Что слышат органы дыхания

Кашель



3
команд
а

- В какой части происходит очищение

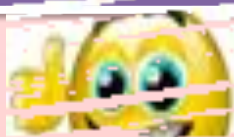
В носовой полости



4
команд
а

- Куда попадает воздух из носовой полости

В гортань



Выход

Стар

Стоп

Назад



Нервная система

1
команда

• Работа
руковод

Спинальный мозг



2
команда

• Какой с
о непо

Нервный импульс



3
команда

• Способ
называет

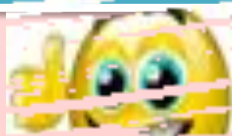
Мышлением



4
команда

• Просты
предох
повреж

Спинальный мозг

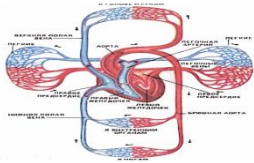


Выход

Стар

Стоп

Назад



Система кровообращения

1
команд
а

• Сколько раз в день бьется сердце?

60-80 раз



2
команд
а

• Из чего состоят лейкоциты?

Из погибших бактерий и лейкоцитов



3
команд
а

• Какое вещество придает крови красный цвет?

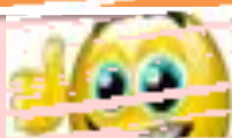
Гемоглобин



4
команд
а

• В каких сосудах происходит превращение артериальной крови в венозную?

В капиллярах



Выход

Стар

Стоп

Назад



Органы чувств

1
команд
а

Важно, в какую область больших полушарий головного мозга поступает сигнал



2
команд
а

• Как мозг
организован

Это способность определять положение тела в пространстве, т. е. различать верх и низ



3
команд
а

• Что такое

• Из каких

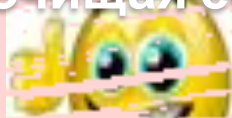
• Как глаза

Зрачок, радужная оболочка, хрусталик, роговица, глазные мышцы, глазное яблоко, сетчатка



4
команд
а

Брови и ресницы защищают от пыли, веки мигают, смачивая роговицу слёзной жидкостью и очищая её



Выход

Стар

Стоп

Назад

Стар
Т

Стоп

Финал: Что это такое?



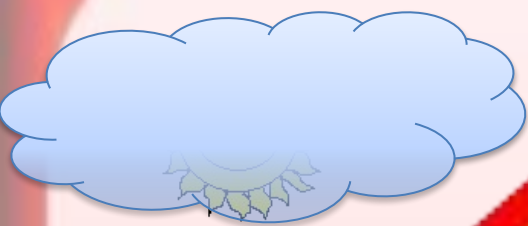
120



Выход

Н

Конец



Молодц
ы!



Закончить игру

Интернет-ресурсы

- http://clubatletismocarpediem.files.wordpress.com/2008/03/fotolia_6137646.jpg?w=510 - опорно-двигательная система
- <http://g-help.ru/wp-content/uploads/2010/11/ZKT1.jpg> – пищеварительная система
- http://www.sauna.ru/public/files/sauna_dyhanie.jpg - дыхательная система
- <http://glavniivrach.ru/wp-content/uploads/2011/07/110.jpg> - система кровообращения
- <http://zdorovye.net/files/2011/06/organi-chuvstv.jpg>– органы чувств
- <http://www.integral-therapy.com/files/images/otgpress/brainbody.jpg> - нервная система
- <http://animashky.ru/flist/oboruj/2/3.gif> - пистолет
- http://www.supertrump.ru/stat_05_2.jpg - робот
- <http://www.stihi.ru/pics/2010/03/31/6600.gif>- школа
- <http://animashky.ru/flist/obprirod/9/6.gif> - радуга
- http://activerain.com/image_store/uploads/1/3/3/8/7/ar131458630278331.jpg - автобус
- <http://www.yourmileys.ru/tsmile/tears/t2319.gif> - смайл - плач
- <http://www.yourmileys.ru/tsmile/rulez/t2002.gif> - смайл-отлично
- <http://shkola-2ru.ucoz.ru/rugzak.gif> - мальчик
- <http://www.clker.com/cliparts/v/H/e/r/4/c/mountain-peak-hi.png> - гора
- <http://www.fotodeneg.ru/wp-content/uploads/2010/04/Coins-3-396x460.jpg> - монеты
- <http://900igr.net/datai/o-zhivotnykh/Dikie-1.files/0017-039-Kaban.png> - жёлудь
- http://vitrage-expo.ru/_ph/10/2/45019898.jpg - окно
- <http://infoteka.intergu.ru/query/download.asp?id=37327> - автор шаблона игры - Кугут Ирина Анатольевна, учитель географии МОУ СОШ №32 «Эврика-развитие»
г. Волжский Волгоградской области

Выход

Назад