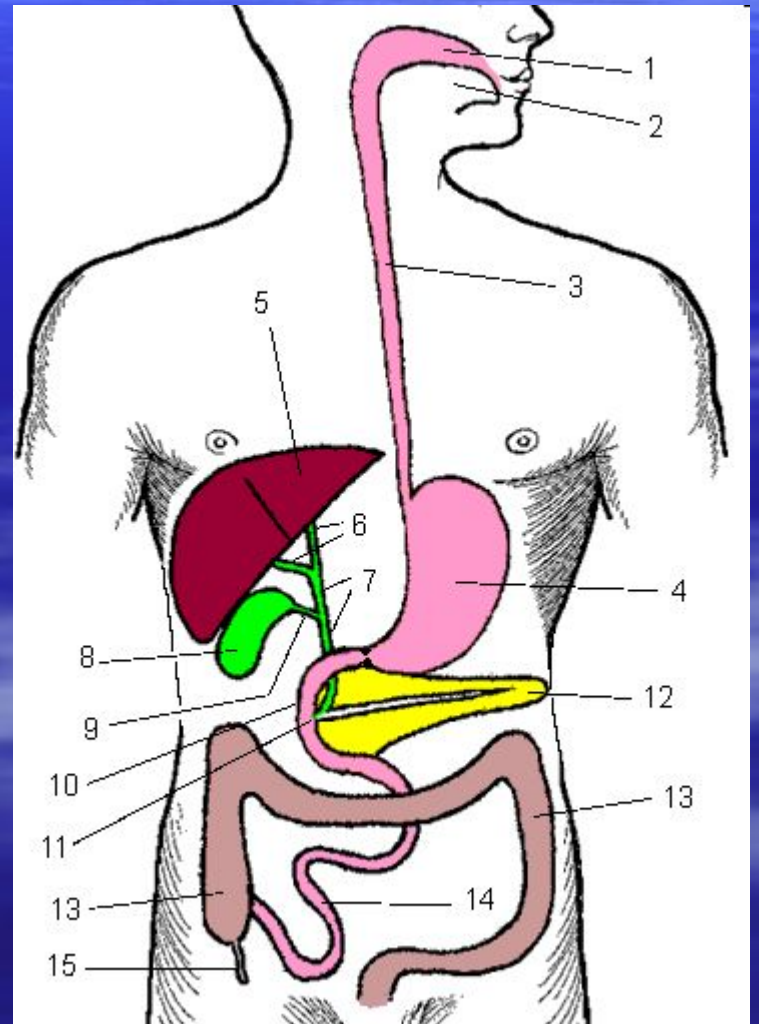


Работу выполнил  
ученик 8-б класса  
Артемьев Артём

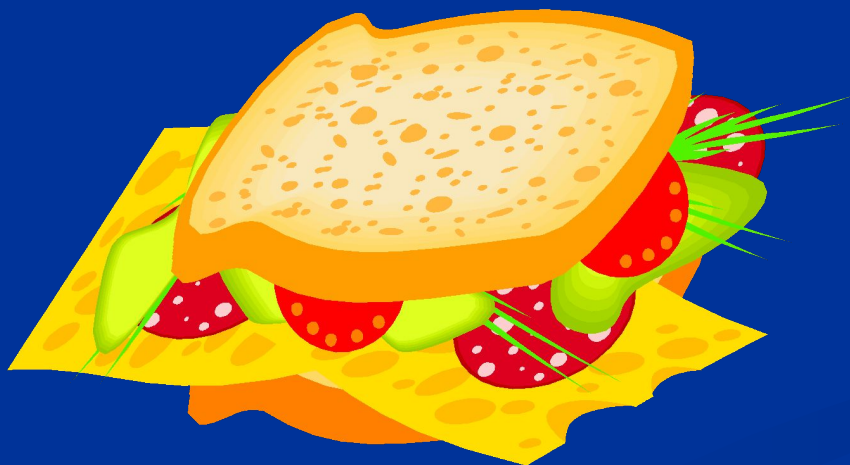
# ПИЩЕВАВАРЕНИЕ ЧЕЛОВЕКА



# Только ангелам неба не надо хлеба

## Функции питания:

- Строительная
- Энергетическая
- Снабжение организма БАВ



## Питательные вещества:

- Белки
- Жиры
- Углеводы
- Минеральные соли
- Витамины

# Строение пищеварительной системы

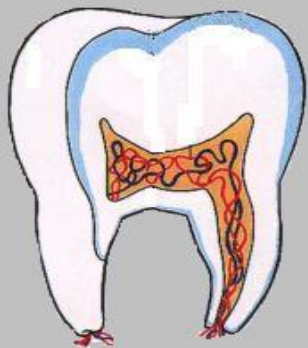


**Пищеварение является начальным этапом обмена веществ. Человек получает с пищей энергию и все необходимые вещества для обновления и роста тканей.**

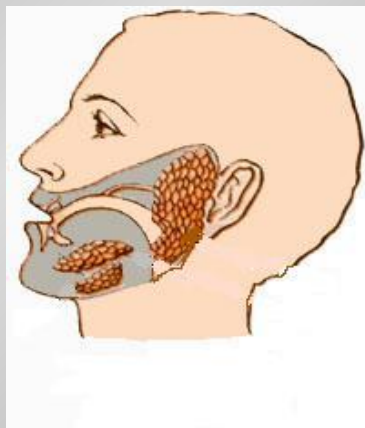
# Кто хорошо жуёт, тот долго живёт



**ЗУБЫ**



**СЛЮННЫЕ ЖЕЛЕЗЫ**



**ЯЗЫК**



# Кто хорошо жуёт, тот долго живёт

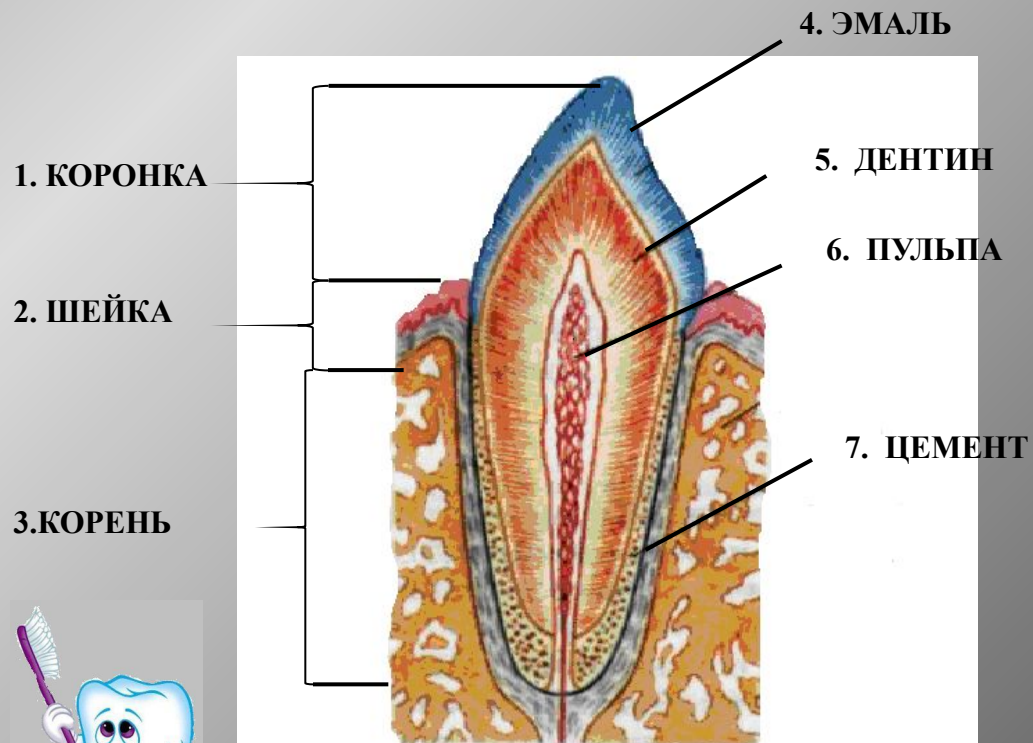
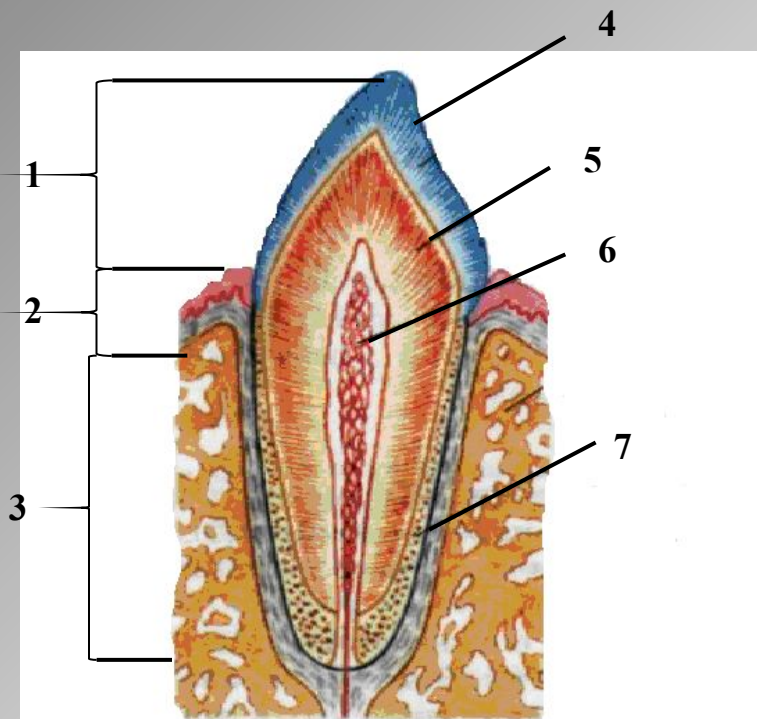
«В здоровом зубе - здоровый дух»

РЕЗЦЫ

КЛЫКИ

МАЛЫЕ КОРЕННЫЕ

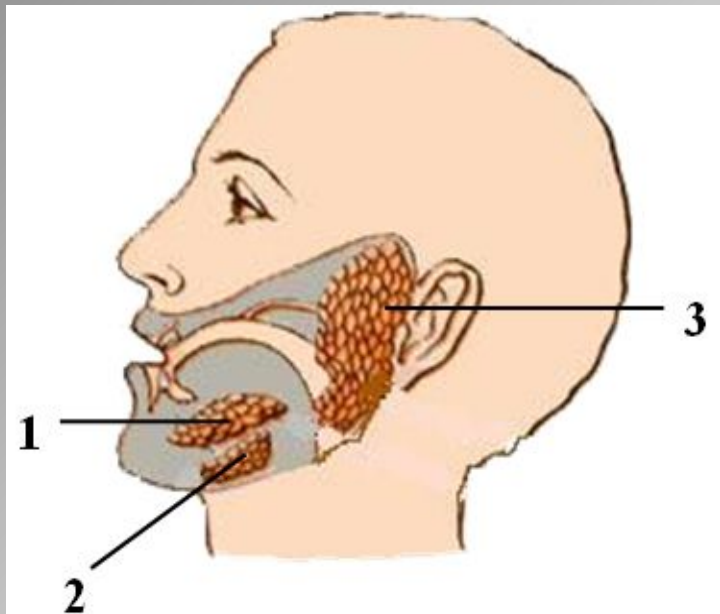
БОЛЬШИЕ КОРЕННЫЕ



# Кто хорошо жуёт, тот долго живёт

Вот те и госпожа слюна! Ишь, какая прелесть!

И.П. Павлов



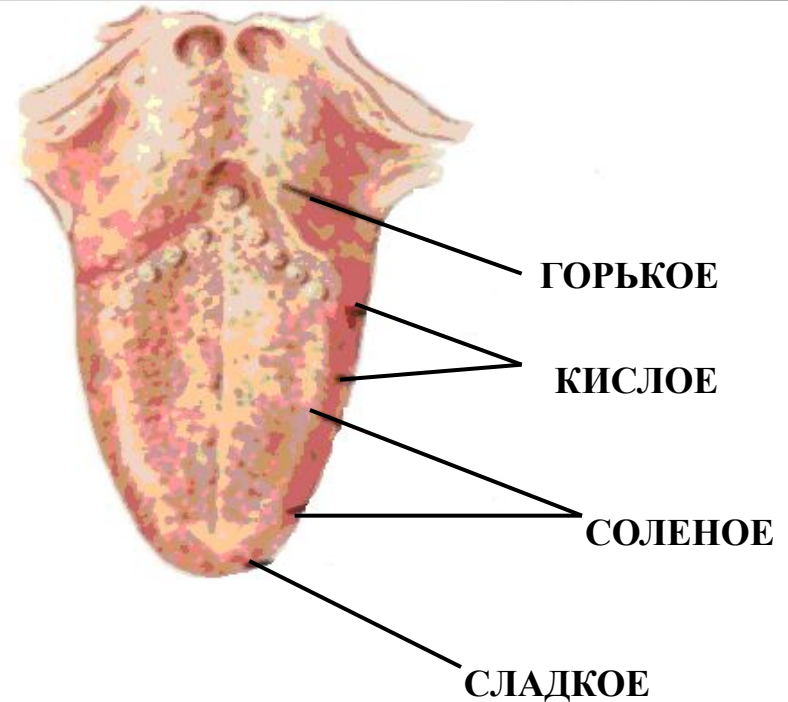
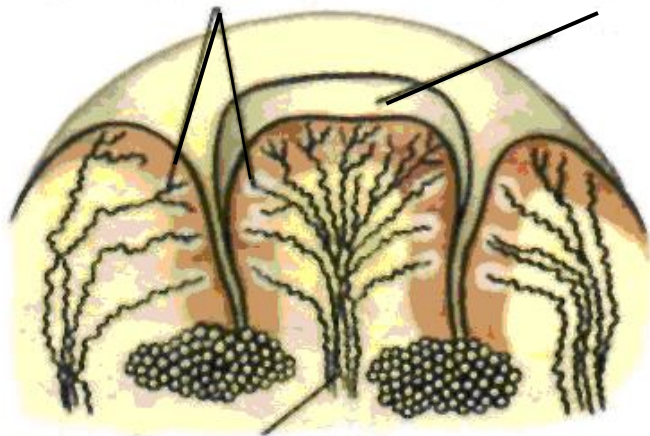
1. Подъязычная
2. Поднижнечелюстная
3. Околоушная

# Кто хорошо жует, тот долго живет

Язык не лопатка: знает, что горько, что сладко

**ВКУСОВЫЕ  
РЕЦЕПТОРЫ**

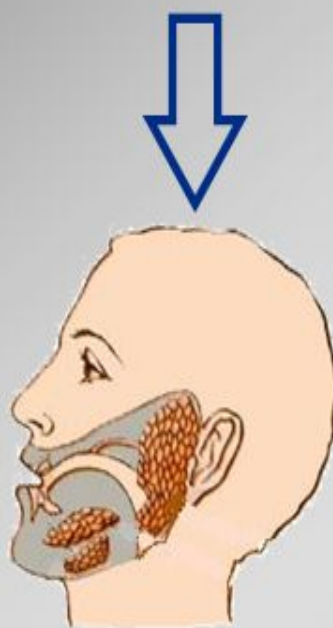
**ВКУСОВОЙ  
СОСОЧЕК**



# Кто хорошо жует, тот долго живет



- Откусывание, пережевывание
- Резцы, клыки, коренные
- Корни, шейка, коронка
- Эмаль, дентин, цемент



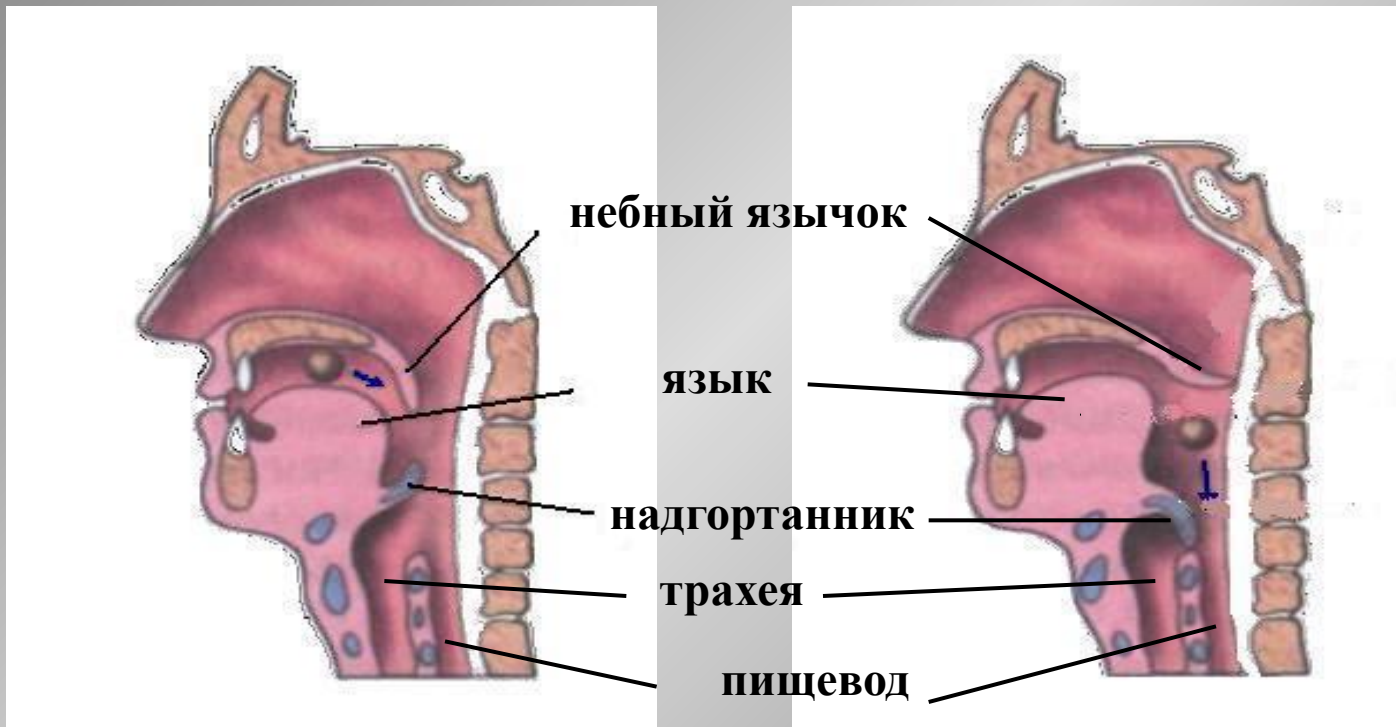
- Околоушные, подъязычные, поднижнечелюстные
- Придание скользкости пище
- Нейтрализация кислот гниения
- Растворение микробов
- Расщепление крахмала до сахара



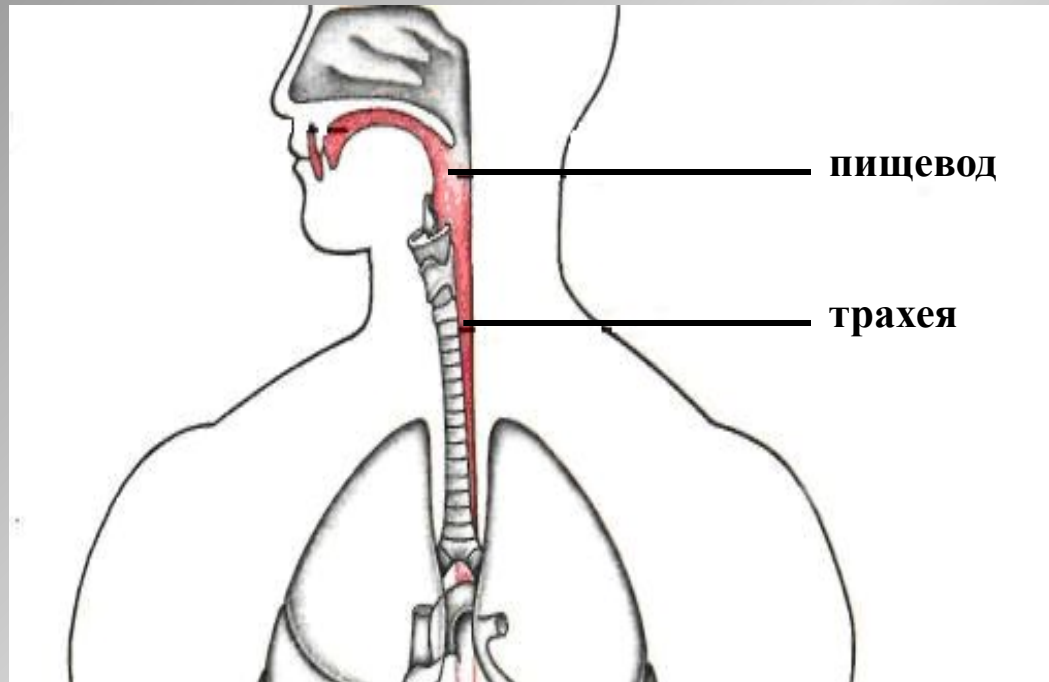
- Перемешивание пищи
- Проталкивание пищи
- Ощущение вкуса и качества пищи



# Когда я ем, я глух и нем



# Пищевод



# Аппетит приходит во время еды

**расщепление углеводов**  
20-30мин

**V до 2,5л**

**0,5% раствор HCl**

повышение активности ферментов  
бактерицидное действие

**слизеподобное вещество**  
защита стенок от HCl



**14.000.000 желез**

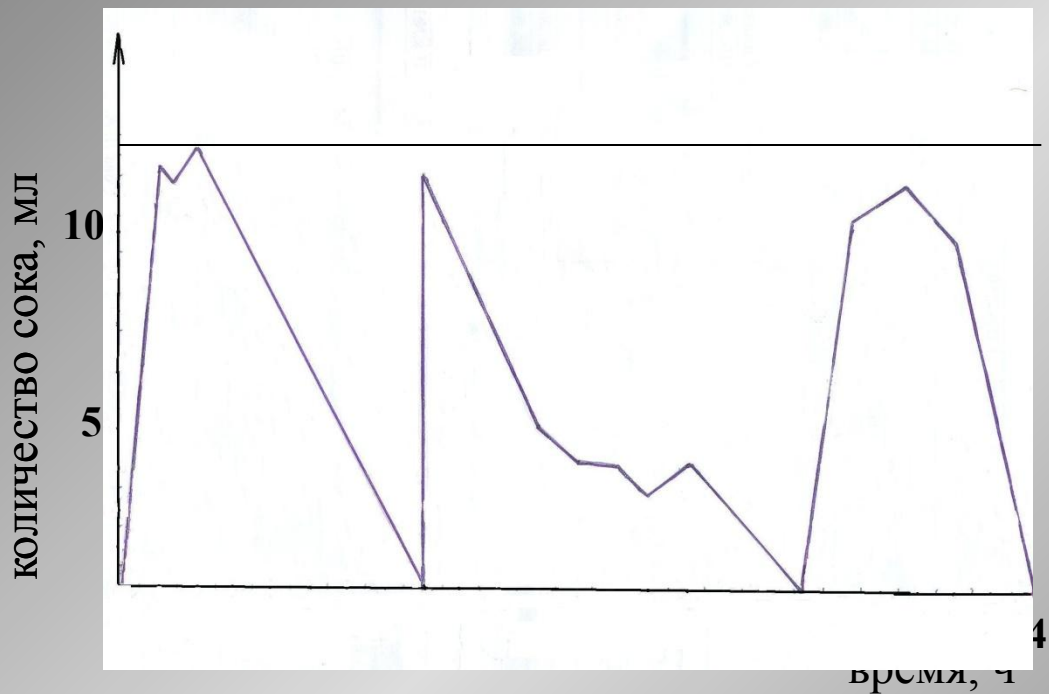
**пепсин**  
расщепление  
белков

**количество, состав сока  
и время сокоотделения  
зависят от состава пищи**

# Аппетит приходит во время еды

Зависимость количества сока и времени сокоотделения от состава пищи

Зависимость сокоотделения от состава пищи



Отвар овощей

Мясной бульон

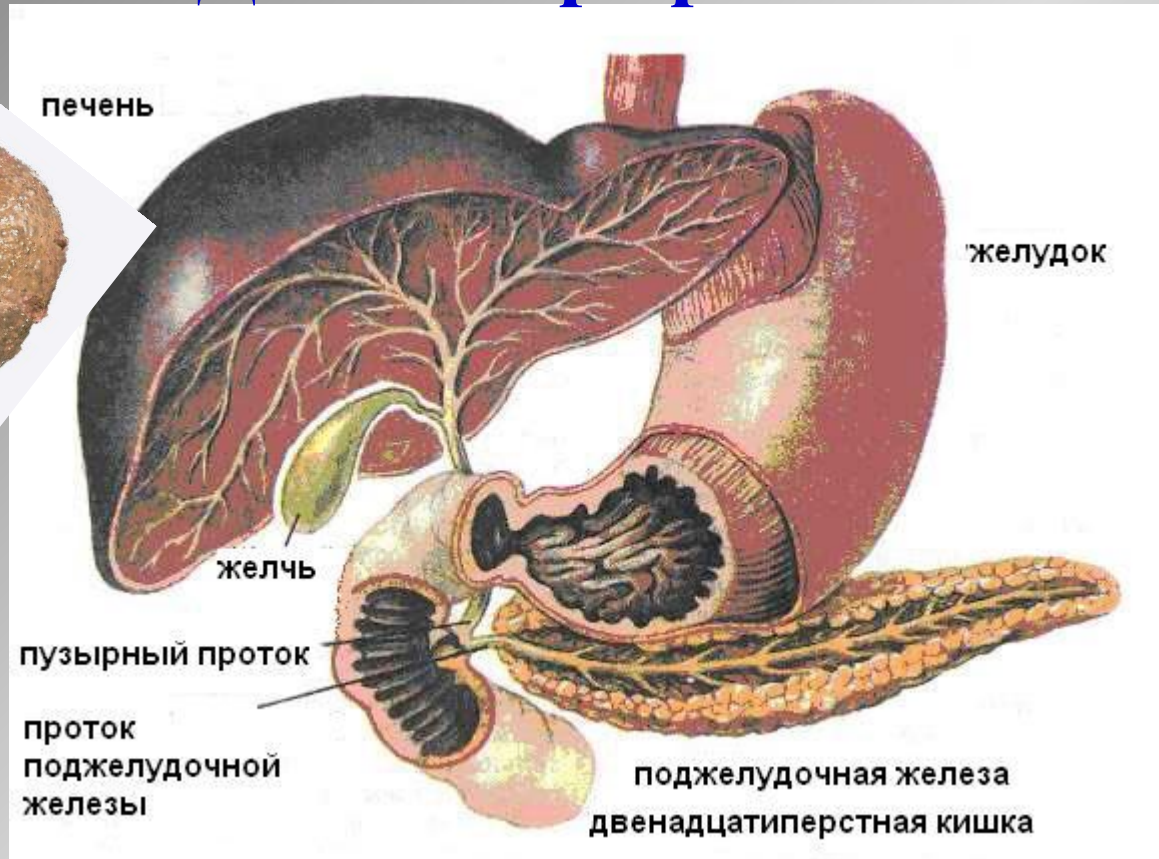
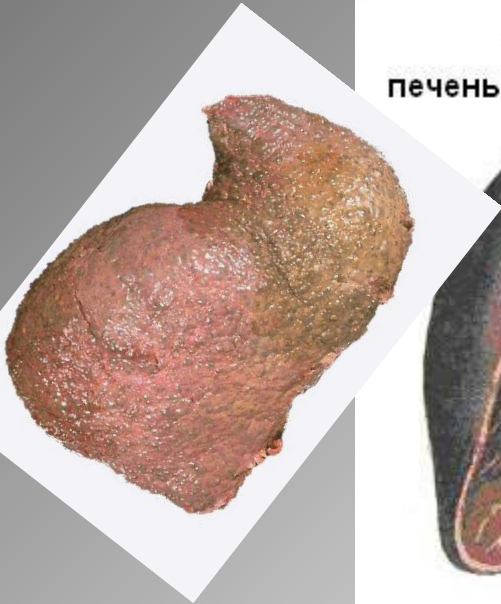
Пряности

Жиры



# Пищеварительные железы

## «Диспетчер организма»



# Брюхо не мешок, в запас не поешь

## Тонкий кишечник

## Толстый кишечник

