

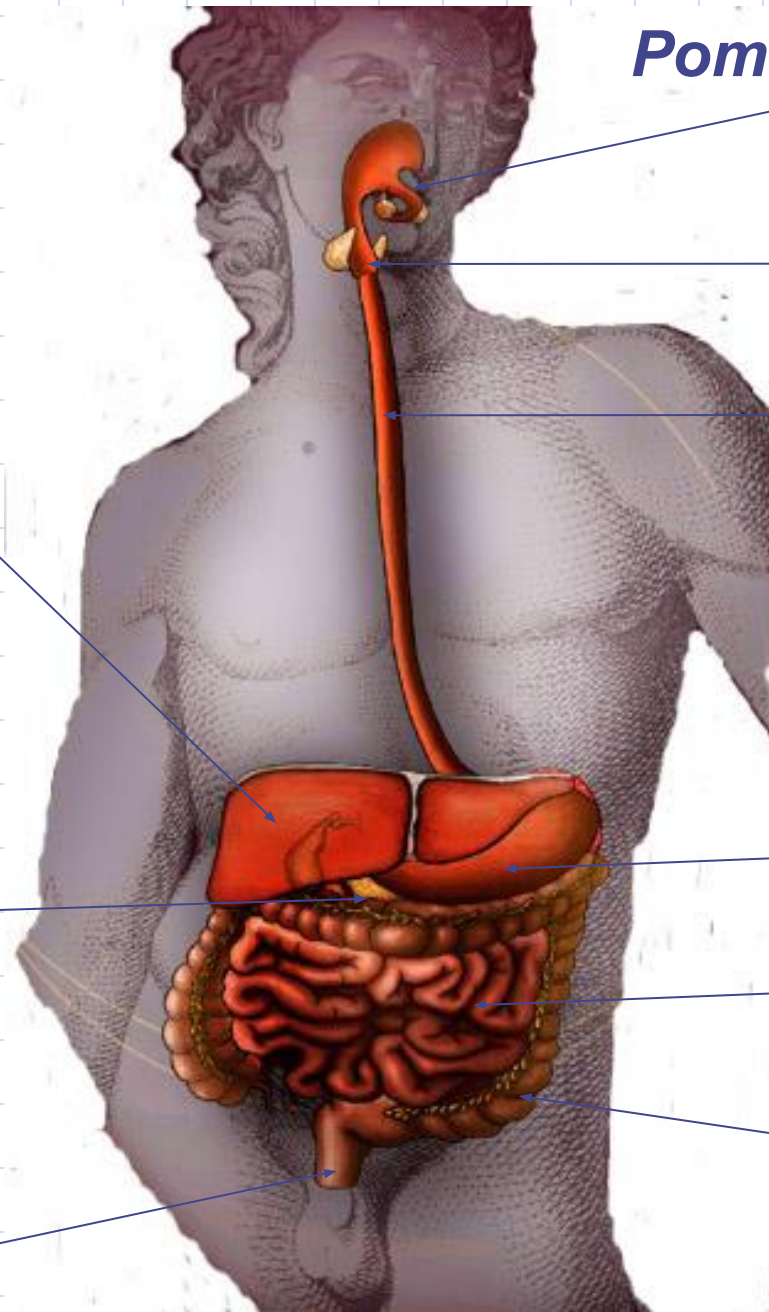
Пищеварительная система

Пищеварительная система

— ЭТО СОВОКУПНОСТЬ
органов пищеварения
И СВЯЗАННЫХ С НИМИ
пищеварительных желез

Задачи органов пищеварения

- 1. Механическое измельчение пищи**
- 2. Передвижение пищи вдоль пищеварительного тракта**
- 3. Выделение отработанных продуктов**
- 4. Выработка пищеварительных ферментов**
- 5. Всасывание белков, жиров, углеводов, витаминов, минеральных веществ и воды**



Ротовая полость

Глотка

Пищевод

Желудок

Тонкая кишка

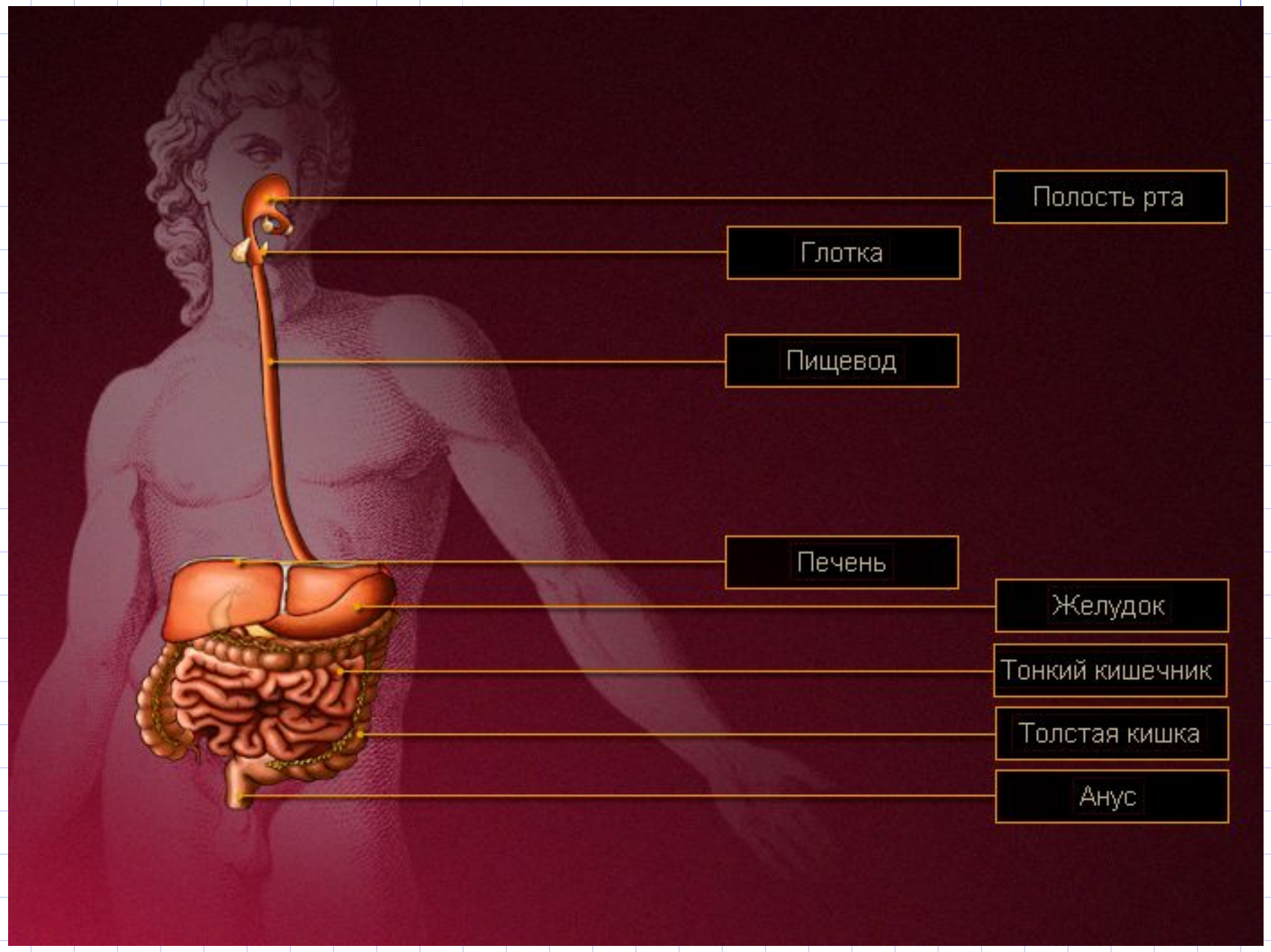
Толстая кишка

Печень

**Поджелудочная
железа**

Анус





Полость рта

Глотка

Пищевод

Печень

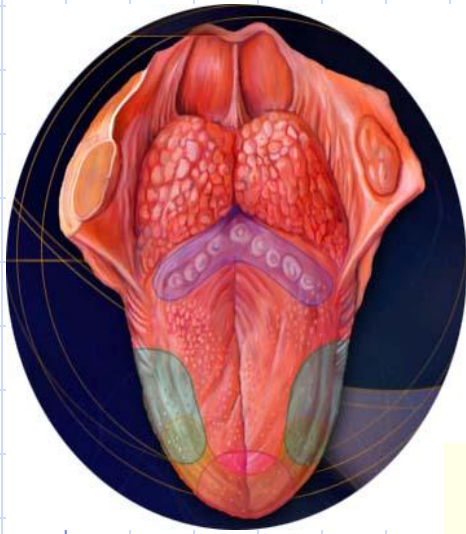
Желудок

Тонкий кишечник

Толстая кишка

Анус

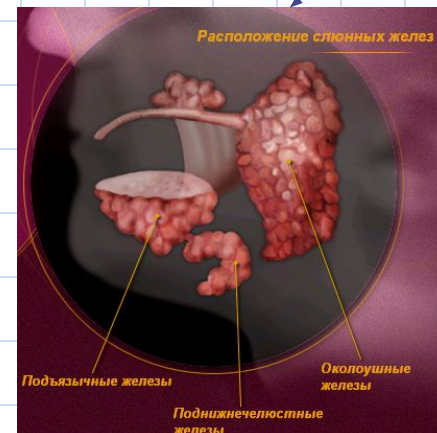
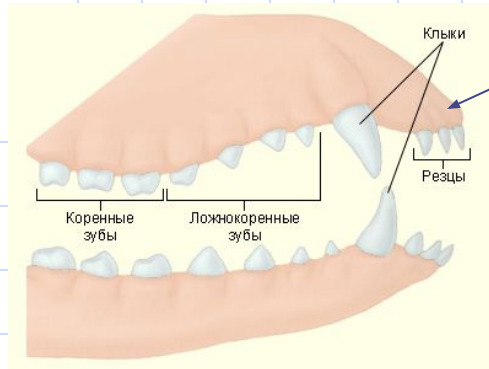
Ротовая полость



Язык

Зубы

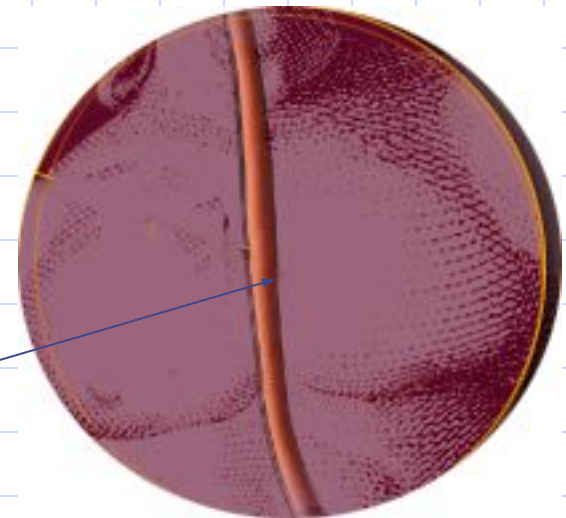
Слюнные железы



Глотка



Проглатывание



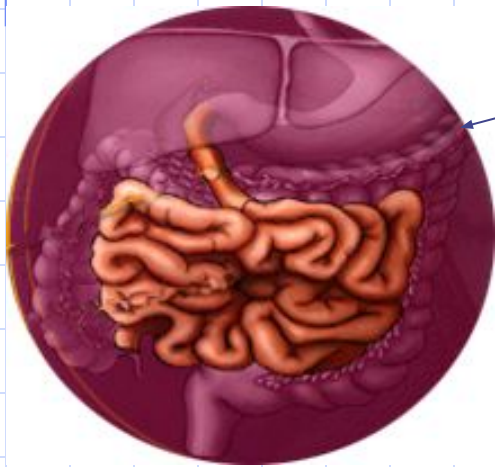
Прохождение пищи

Пищевод

Желудок



*Переваривание пищи
Ферменты + слизь + HCl*



Ворсинки + всасывание

Кишечник

Поджелудочная железа

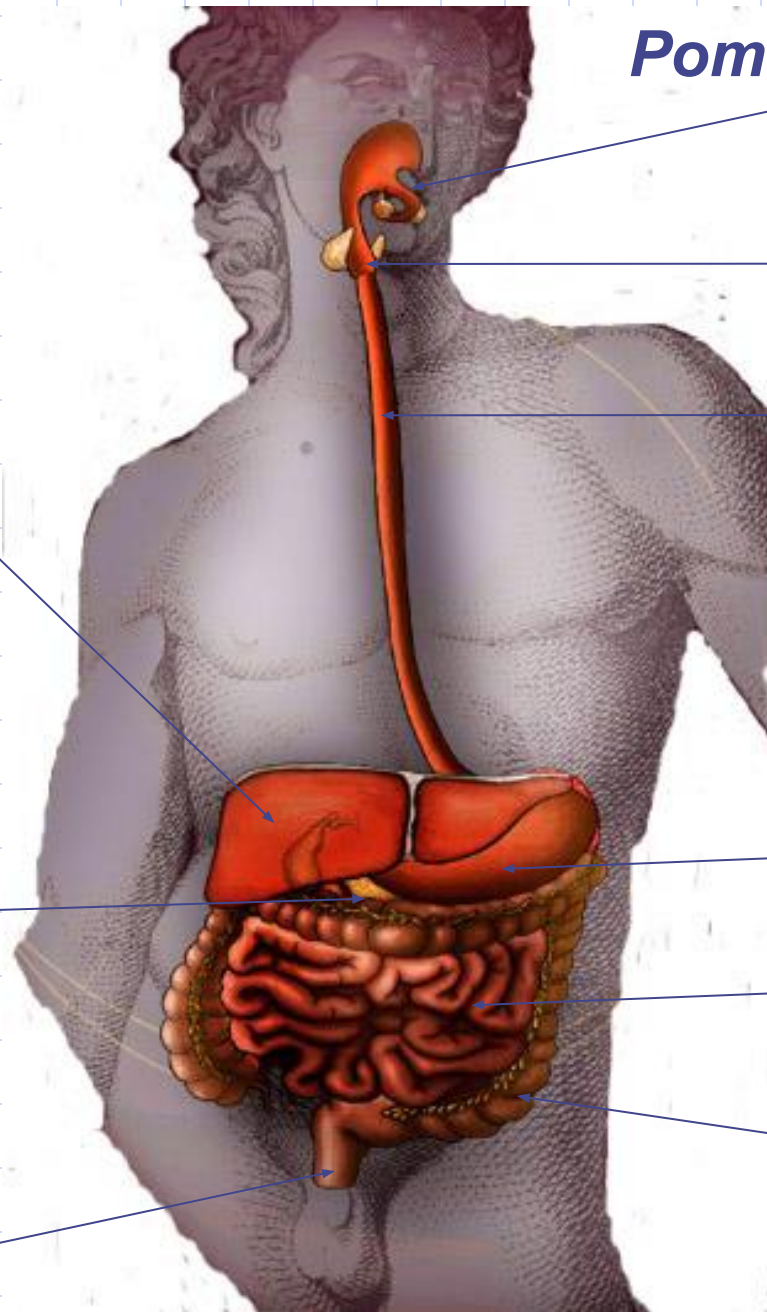


*Расщепление белков,
жиров, углеводов.
Выработка инсулина*

*Выработка желчи.
Обезвреживание
ядовитых веществ*



Печень



Ротовая полость?

Глотка?

Пищевод

Печень?

Желудок

Тонкая кишка

Толстая кишка

Анус

Поджелудочная
железа?

