

# Семейство Зонтичные

Смолина Ольга Викторовна  
Учитель биологии МБОУ СОШ  
№5

Г. Торжок

## Характеристика семейства

1. Соцветие – сложный зонтик.
2. Жизненная форма – однолетние и многолетние травы.
3. Цветок – 5 чашелистиков, 5 свободных лепестков, 5 тычинок, 1 пестик, образованный 2 сросшимися плодолистиками, завязь нижняя.
4. Плод дробный – двураздельная семянка, или вислоплодник.

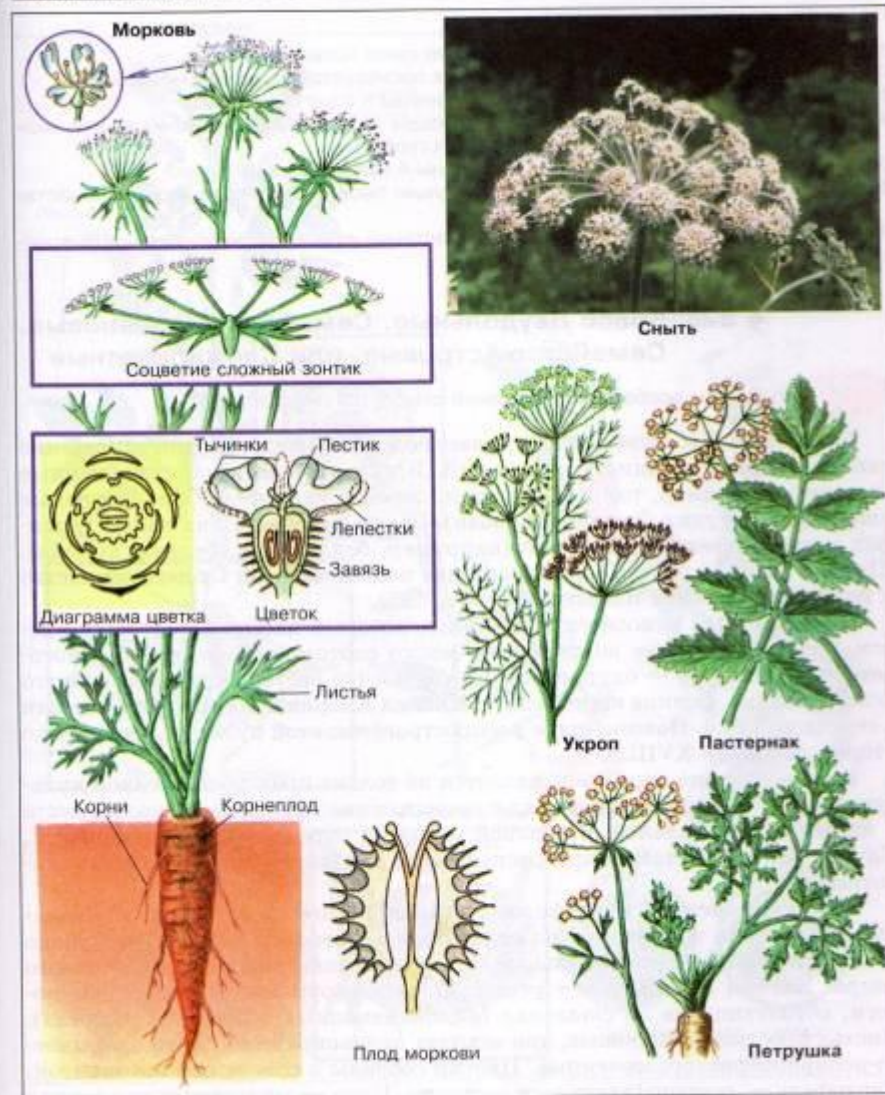


Рис. 115. Семейство Зонтичные, или Сельдеревые

# Побег

Побег разделен на полые ребристые междоузлия.

Листья очередные, крупные перисторассеченные, иногда цельные



# Значение.

В семействе более  
3 тыс. видов.

Есть ценные  
овощные и  
эфиромасличные  
культуры:

морковь,  
петрушка,  
сельдерей,  
укроп,  
тмин,  
анис







# Опасные ядовитые виды:

Болиголов  
пятнистый,  
вех или цикута.



*Cicuta virosa* L.

Image processed by Thomas Schoepke  
[www.plant-pictures.de](http://www.plant-pictures.de)

# Лекарственн ые растения:

Бедренец камнеломка  
(используется как  
отхаркивающее  
средство),

любисток аптечный  
(мочегонное средство),

сельдерей пахучий (применяется при  
мочекаменной  
болезни),

Дягиль лекарственный  
(при заболеваниях  
желудочно-кишечного  
тракта)









# Ответьте на вопросы:

- Какое из этих растений относится к семейству



# Ответьте на вопросы:

- По каким признакам растения объединены в семейство зонтичные?
- Какой признак по-вашему самый главный?
- Перечислите опасные ядовитые виды.

