



Г О Р Ы

Классификация гор по высоте – низкие (высота до 1000 м) Умбунчи (Россия Кольский







***Классификация гор по
высоте- высокие (более
2000 м)***



Анды (Южная Америка)

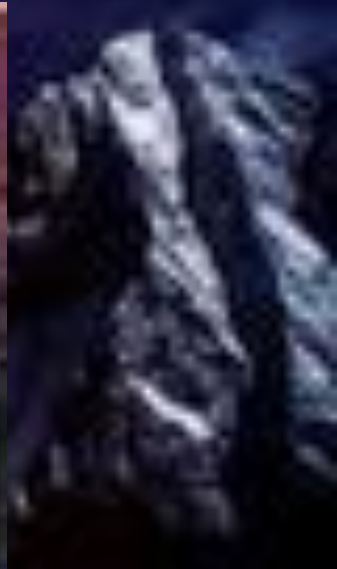
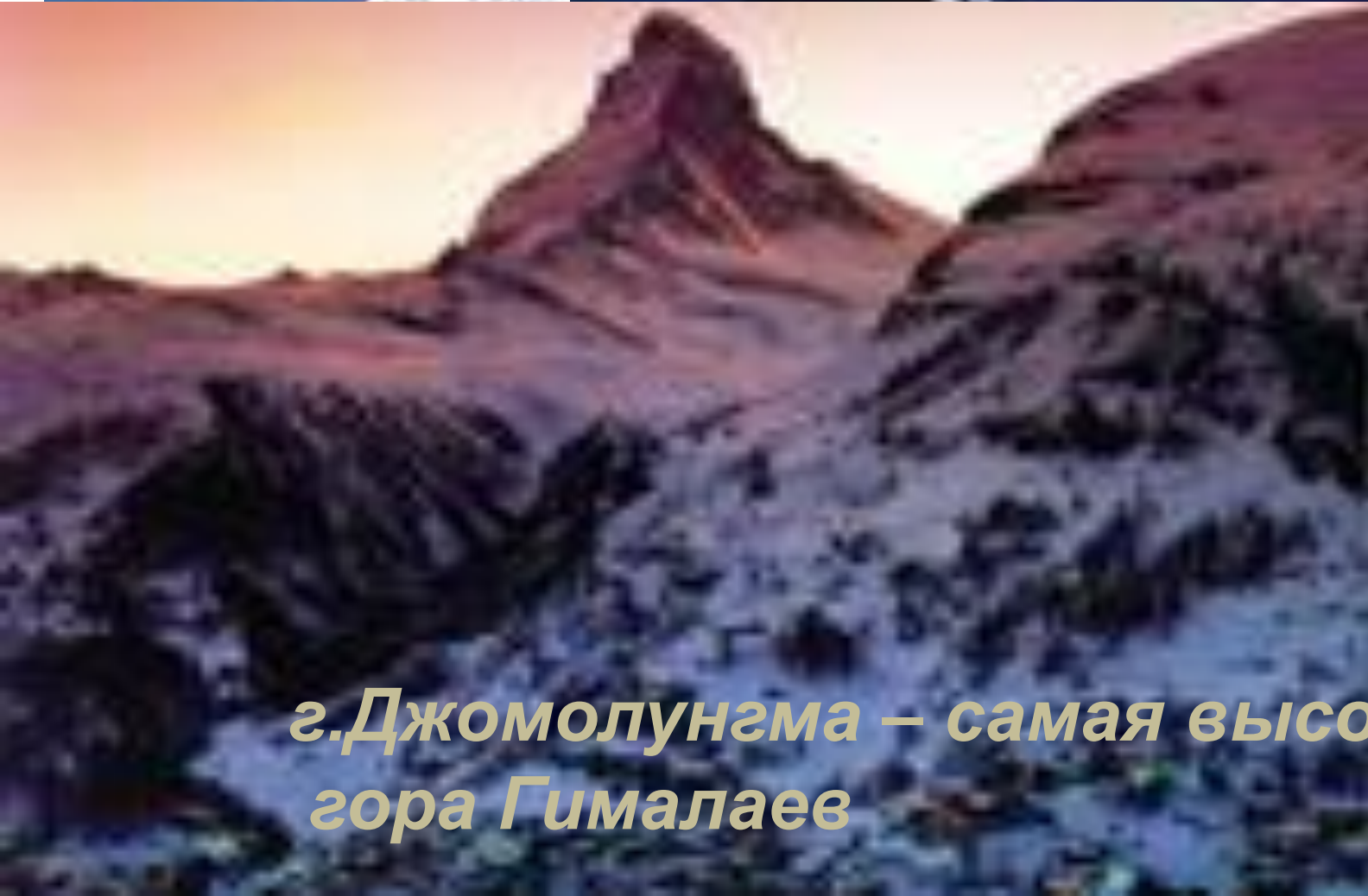
Кавказ (Россия)



***Гора Эльбрус –самая высокая точка
Кавказа и России***



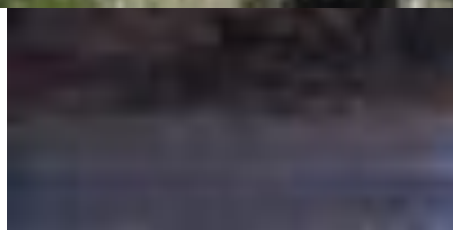
Гималаи



*г.Джомолунгма – самая высокая
гора Гималаев*



Алтай (Россия)

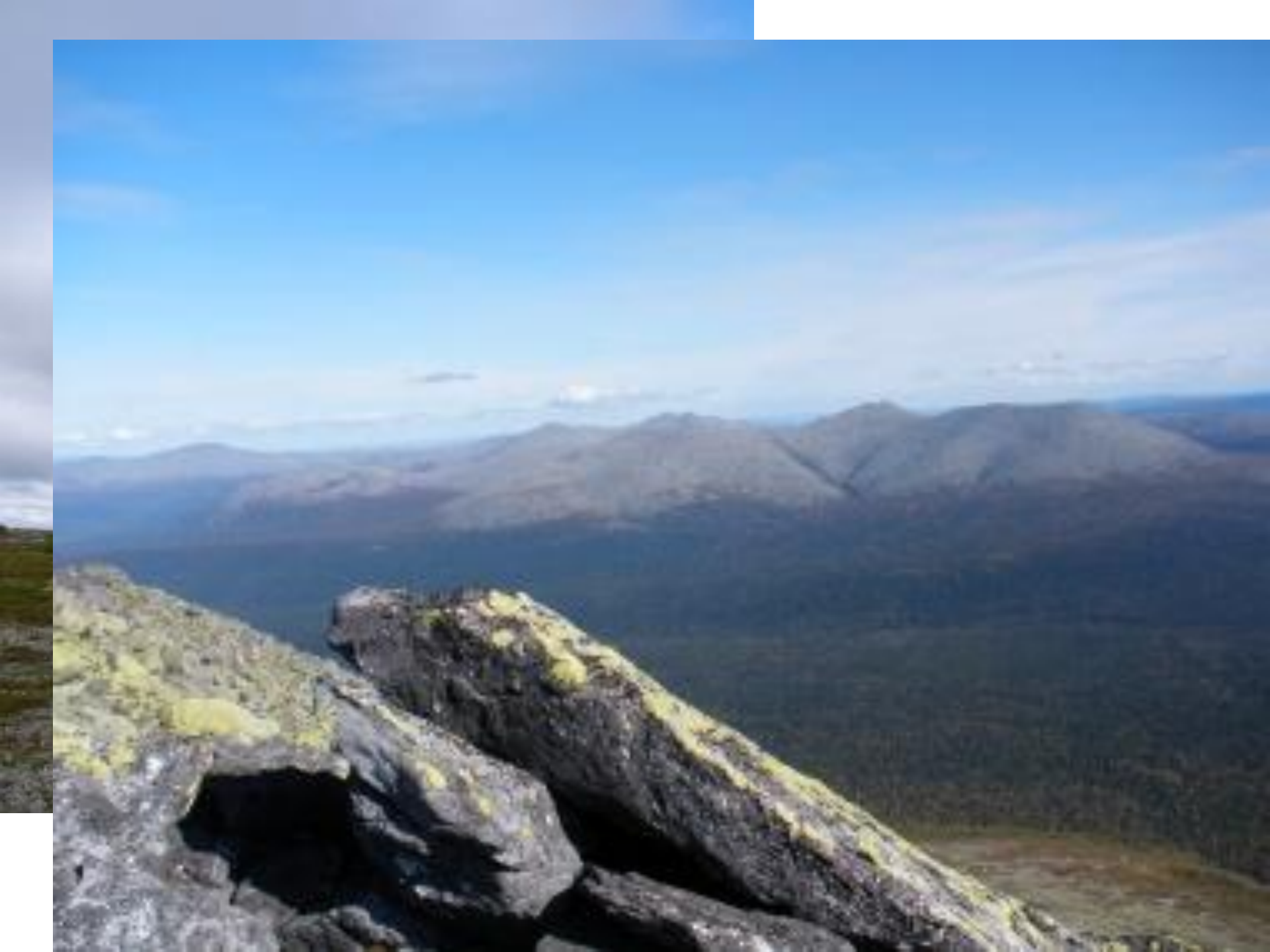


Уральские горы - горная система между Восточно-Европейской и Западно-Сибирской равнинами. Длина Уральских гор - более 2000 км, ширина от 40 до 150 км.

В древних источниках Уральские горы называются Рифейскими или Гиперборейскими горами. Русские первопроходцы называли его Камень. Название Урал от мансийского "ур" (гора).

Уральские горы образовались в позднем Палеозое в эпоху интенсивного





***Гора Народная - наивысшая
вершина (1895 м) Урала. Открыта***



Гора Ермак

скальный массив (гора) находится в



***скала Марьин Утес находится
в Уинском районе Пермского
края на реке Ирень***



В е т л а н



Тулымский камень



Волчиха

Волчиха, наиболее высокая гора по



***Спасибо за
урок***