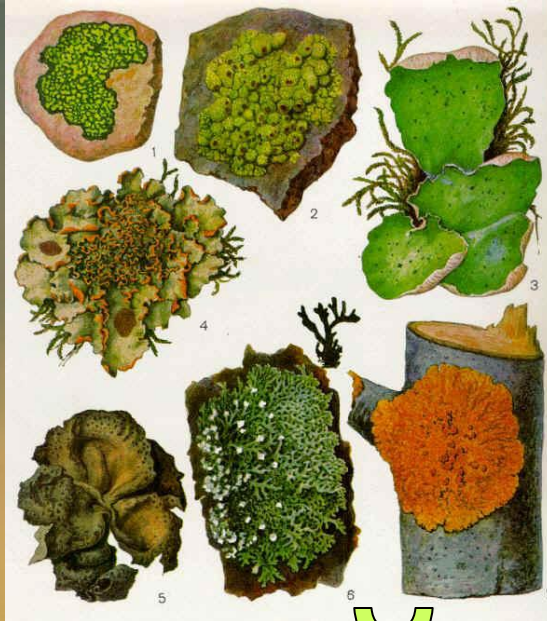


Коркообразный (накипной) лишайник  
(Центральная Калифорния)



*Cladonia cristatella*



# Лишайники

*Cladonia subtenius* ("олений мох")



# «Растение-сфинкс»



# *Лишайники – это симбиотические представители царства грибов.*

**Внутреннее строение лишайников:** лишайники это симбиотические организмы, их тело состоит из водоросли и гриба. Тело или таллом

представлен

переплетающимися грибными

нитеями и одноклеточными

зелеными или сине-зелеными

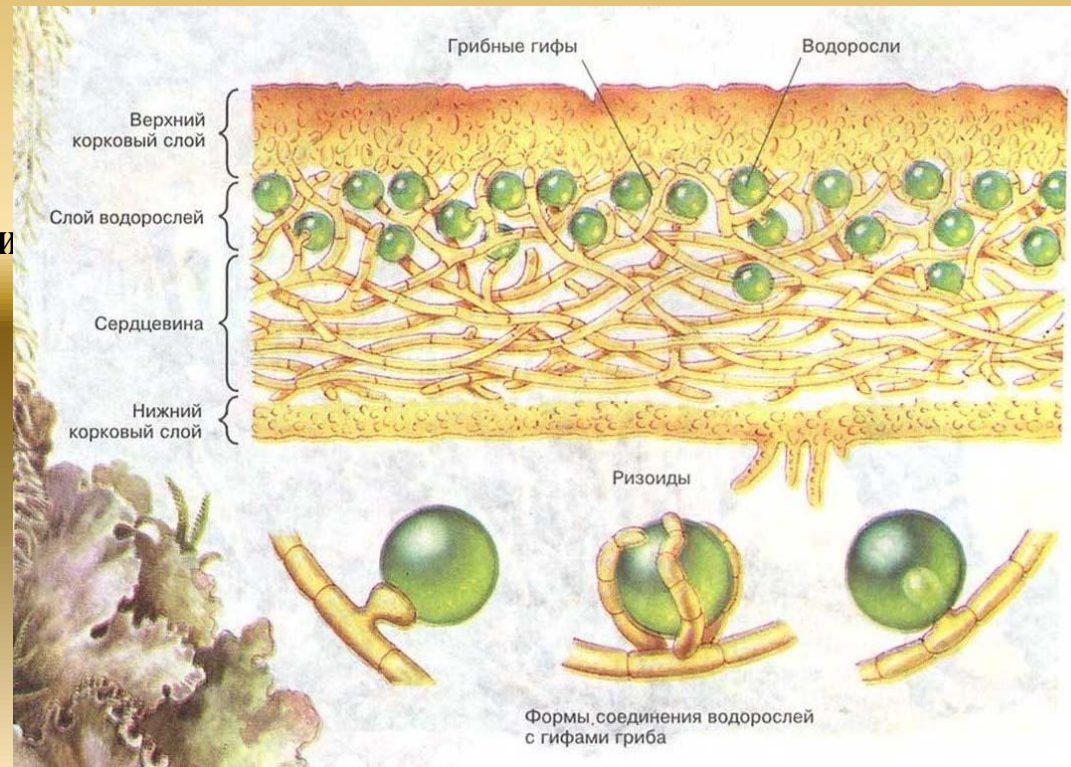
водорослями.

На грибных

нитеях иногда образуются присоски

которые проникают внутрь

водорослей.



# Питание лишайников

ВОДЯНОСТЬ

ГРИБЫ

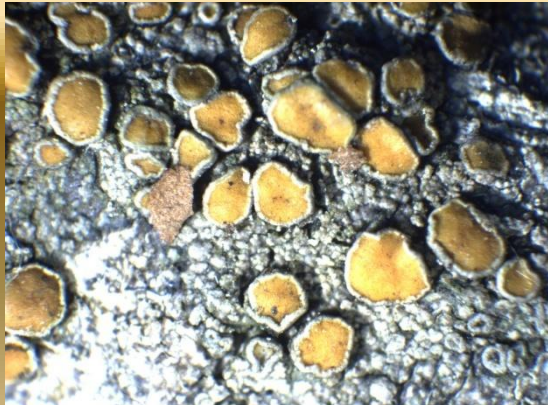


# формы лишайников

# Классификация лишайников по строению слоевища:

Лишайник  
и

накипные



Калоплак

а

кустисты



Кладони

я

листоваты



Омфалин

а

# Накишная форма



Накишные выглядят как тонкая мелкозернистая корочка, плотно покрывающая камни или древесную кору. Считается, что это наиболее примитивный тип этих организмов.

# Листоватая форма



Более развитые лишайники уже не лежат к субстрату всем своим слоевищем. Они имеют вид более или менее оформленного листа, часто с многочисленными лопастями и бахромками и обычно прикрепляются с помощью короткой и толстой «подшвы». При этом их края относительно свободны, и слоевище довольно легко отделяется. Лишайники такого типа называют **листоватыми**.



# Кустистая форма



*Usnea wasmuthii*

Самые сложные по своему строению — **кустистые лишайники**. Они не стелятся по субстрату, а создают вертикально поднимающиеся или, наоборот, свисающие вниз образования, которые называются **подециями**. Подеции могут выглядеть как рога, бокальчики или даже целые бороды, состоящие из тонких длинных нитей

*Значение  
лишайников*

# *Ягель (олений мох)*



# «Манна небесная»



Аспицилия съедобная

***Виды лишайников, обитающих  
на территории парка школы.***



**Фисция (накипной)**

# Ксантория (накипной лишайник)



# Леканора (накипная форма)



# Уснея (листоватая форма лишайника)

