
АНТРОПОГЕНЕЗ

Становление Человека разумного как
биологического вида.

Автор: учитель биологии МОБУ СОШ ЛГО с.
Пантелеймоновка

Яценко Галина Петровна. Стаж педагогической работы – 30
лет; стаж административной работы - 15 лет.

АНТРОПОГЕНЕЗ

Данный материал используется в качестве:

- слайд – презентации темы для учащихся 11 класса;
- путеводителя по основным вопросам темы при самостоятельной подготовке учащихся к проверочным работам и для подготовки к ЕГЭ по предмету;
- обучения применению цифровых технологий учащимися при ведении внеклассной работы учителями информатики.

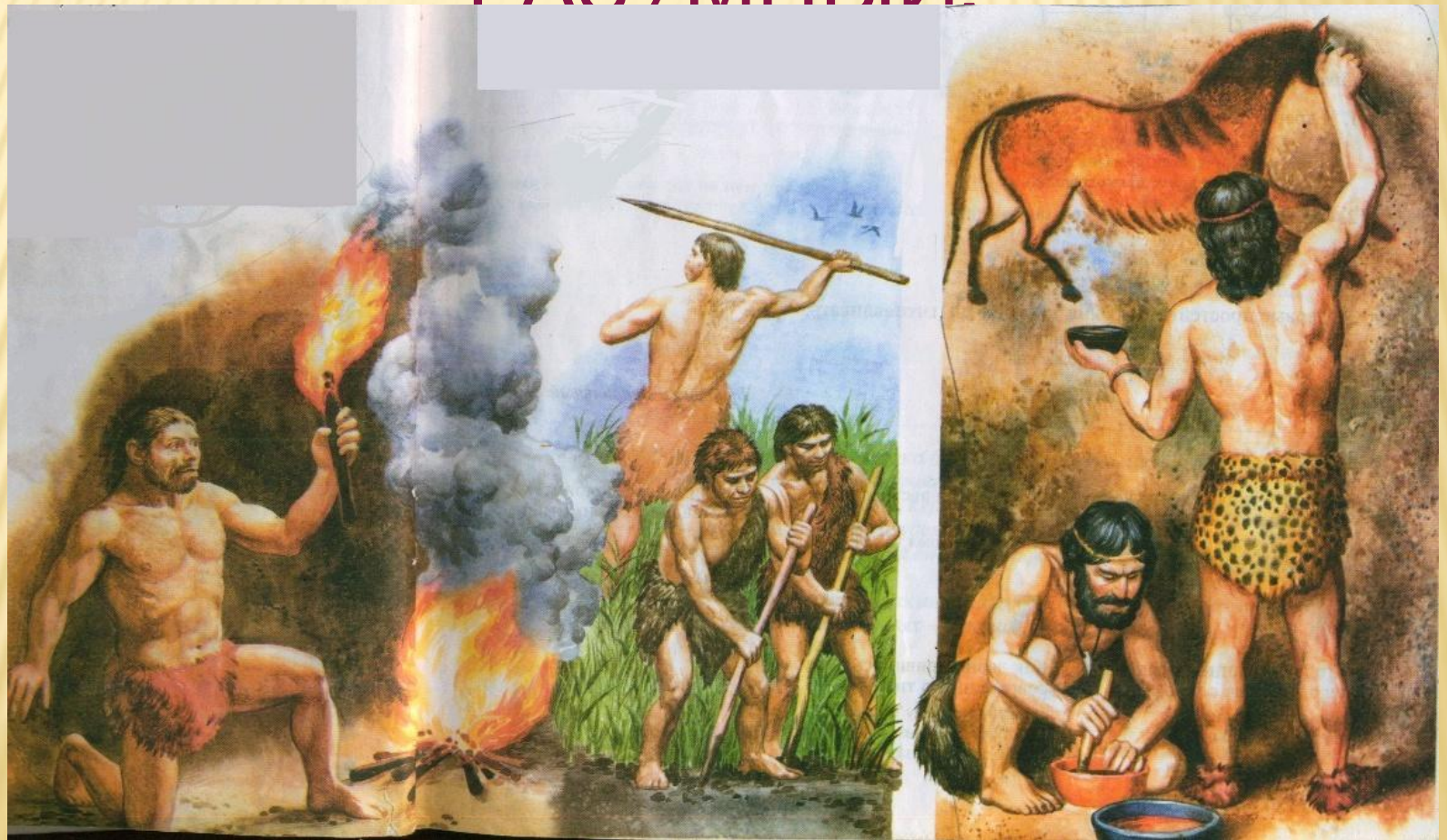
Материал выполняет информационную и иллюстративную функции в образовательном процессе. В результате применения этих функций повышается интерес к изучаемому материалу, открывается возможность для творческих работ учащихся (составление сообщений, подбор дополнительной информации к уроку).

Слайд – презентация апробирована в феврале 2010 года

ЦЕЛИ ТЕМЫ:

- **Установить систематическое положение современного человека.**
- **Выделить основные черты вида Человек разумный.**
- **Познакомить с основными стадиями становления вида Homo Sapiens.**
- **Изучить доказательства животного происхождения современного человека.**
- **Установить роль биологических и социальных факторов в антропогенезе.**
- **Сформировать представления о расах.**

АНТРОПОГЕНЕЗ - ФОРМИРОВАНИИ И СТАНОВЛЕНИИ ВИДА ЧЕЛОВЕК РАЗУМНЫЙ



РАСПРЕДЕЛЕНИЕ МАТЕРИАЛА ПО УРОКАМ:

- **1 урок.** Положение человека в системе животного мира.
- **2 урок.** Основные стадии антропогенеза.
- **3 урок.** Движущие силы антропогенеза.
- **4 урок.** Прародина человека. Расы и их происхождение.
- **5 урок.** Обобщение темы « Антропогенез».

ПОЛОЖЕНИЕ ЧЕЛОВЕКА В СИСТЕМЕ ОРГАНИЧЕСКОГО МИРА.

У каждого народа мира существует своя версия происхождения человека. Сколько мифов, легенд, гипотез таинственно окутывают наше происхождение! И все-таки – мы животные планеты Земля.



Систематическое положение современного человека.

| | | |
|---|------------|------------------------------------|
| □ | Царство | Животные |
| □ | Подцарство | Многоклеточные |
| □ | Тип | Хордовые |
| □ | Подтип | Позвоночные (черепные) |
| □ | Класс | Млекопитающие |
| □ | Подкласс | Плацентарные |
| □ | Отряд | Приматы |
| □ | Подотряд | Человекообразные |
| □ | Семейство | Люди (Гоминиды) |
| □ | Род | Человек (Homo) |
| □ | Вид | Человек разумный (Homo Sapiens) |
| □ | Подвид | Homo Sapiens Sapiens |

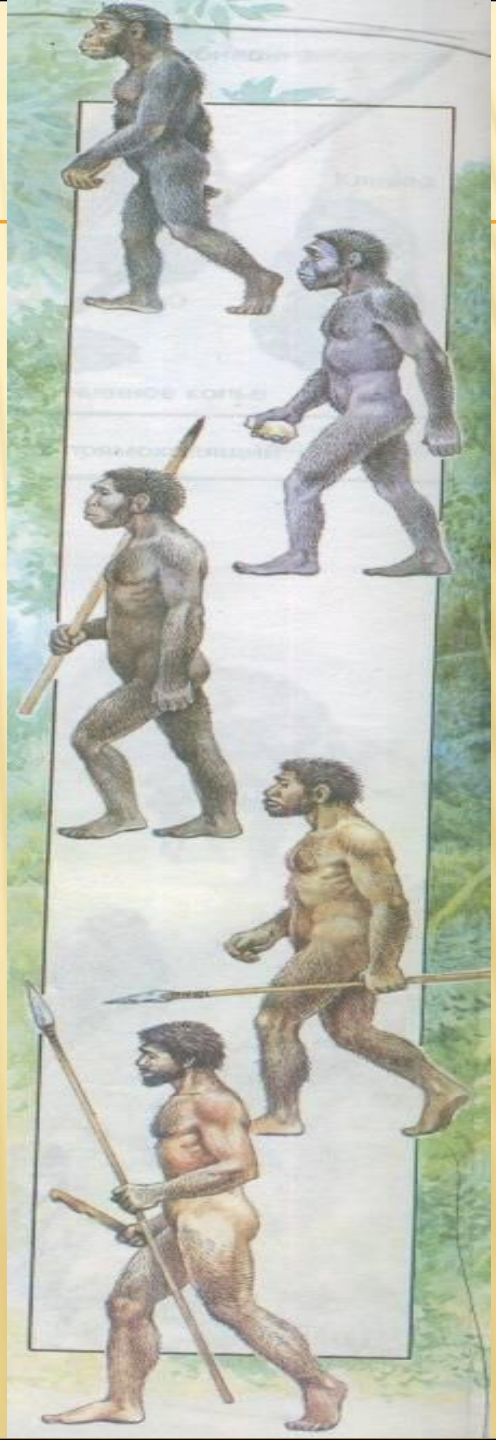
ДВИЖУЩИЕ СИЛЫ АНТРОПОГЕНЕЗА.

Биологические факторы

Историческое развитие человека осуществлялось под влиянием тех же факторов эволюции, что и для остальных видов живых организмов: мутации, дрейф генов, изоляция и естественный отбор.

Социальные факторы

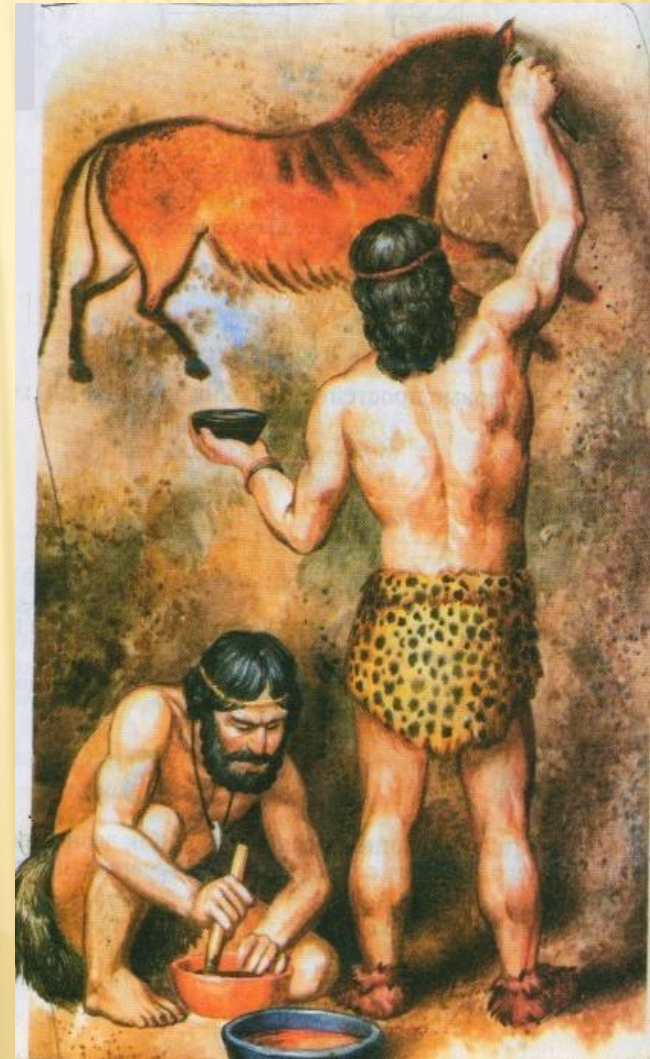
Для антропогенеза характерно такое уникальное для живой природы явление, как все более усиливающееся влияние на эволюцию социальных факторов – трудовой деятельности, общественного образа жизни, речи



ОСНОВНЫЕ СТАДИИ АНТРОПОГЕНЕЗА.

Широко распространено мнение, что человек произошел от человекообразных обезьян. Это не совсем верно.

Развитие человека и человекообразных обезьян – это не последовательные ступени, а параллельные ветви эволюции, расхождение между которыми с эволюционной точки зрения очень глубокое.



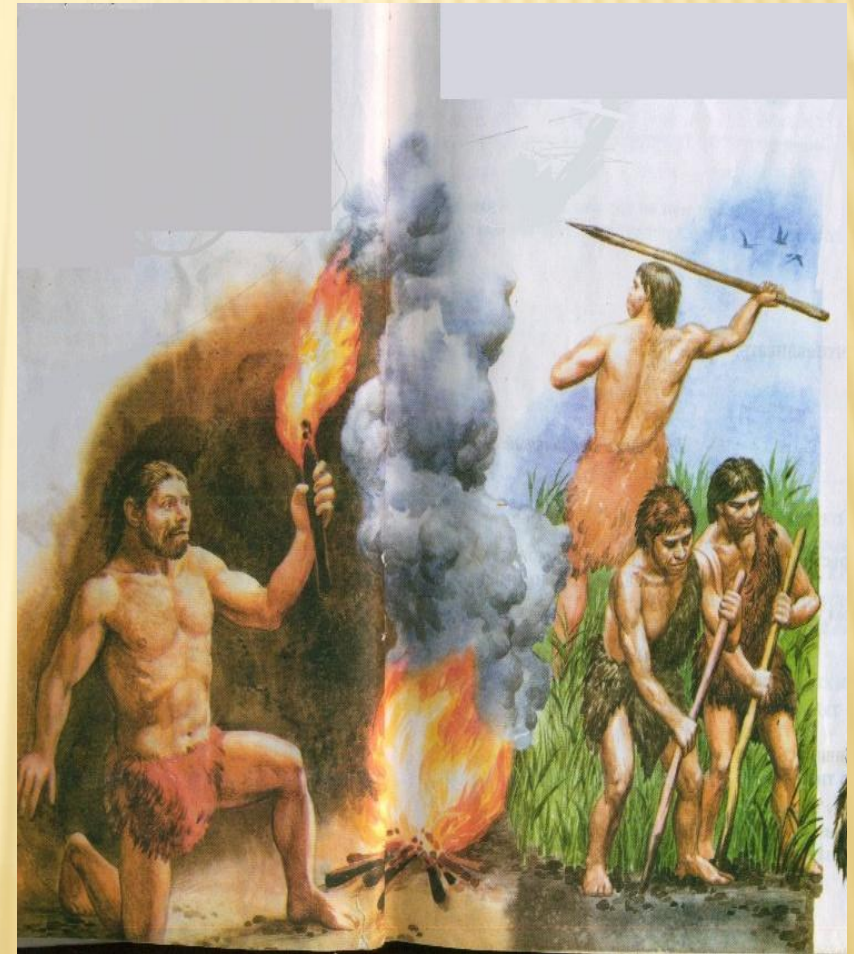
ОСНОВНЫЕ СТАДИИ АНТРОПОГЕНЕЗА.

Палеонтологи свидетельствуют – приматы появились около 70 млн. лет назад.

30 – 40 млн. лет назад исходная форма разошлась на две эволюционные ветви:

современные высшие обезьяны, и

вторая, развитие которой привело к появлению человека современного анатомического типа.



ОСНОВНЫЕ СТАДИИ АНТРОПОГЕНЕЗА.

Отечественные антропологи, внесшие свой вклад в развитие теории антропогенеза, выделяют *четыре стадии в эволюции человека:*

1. Предшественники человека – австралопитековые.
2. Древнейшие люди – архантропы.
3. Древние люди – палеантропы
4. Ископаемые люди современного анатомического типа – неантропы.





ЧЕЛОВЕЧЕСКИЕ РАСЫ.

Мы все разные: отличаемся друг от друга цветом глаз, оттенками кожи.

Эти признаки различают целые общности людей - расы.

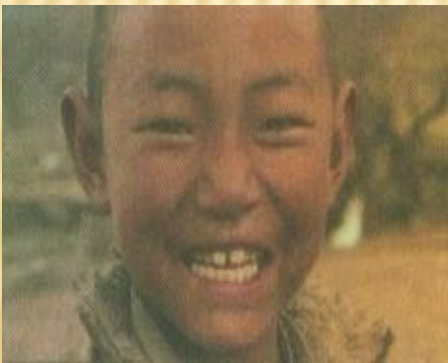


В настоящее время выделяют три расы:

1. Евразийскую;

2. Азиатско – американскую;

3. Экваториальную.



ПРАРОДИНА ЧЕЛОВЕКА.

Археологи, антропологи, палеонтологи в качестве возможных центров зарождения человечества наиболее чаще указывают Африку и Южную Азию. Очевидно, сформировавшись в Африке, древнейшие люди дальше мигрировали в Азию и на другие континенты. Постепенно человечество освоило всю сушу планеты, приспособиваясь к условиям климата и рельефа.



**«ЧЕЛОВЕК РАЗУМНЕЙШЕЕ ЖИВОТНОЕ НЕ ПОТОМУ,
ЧТО ИМЕЕТ РУКИ, А ПОТОМУ И ИМЕЕТ РУКИ, ЧТО ОН
РАЗУМНЕЙШЕЕ СУЩЕСТВО».**

АРИСТОТЕЛЬ

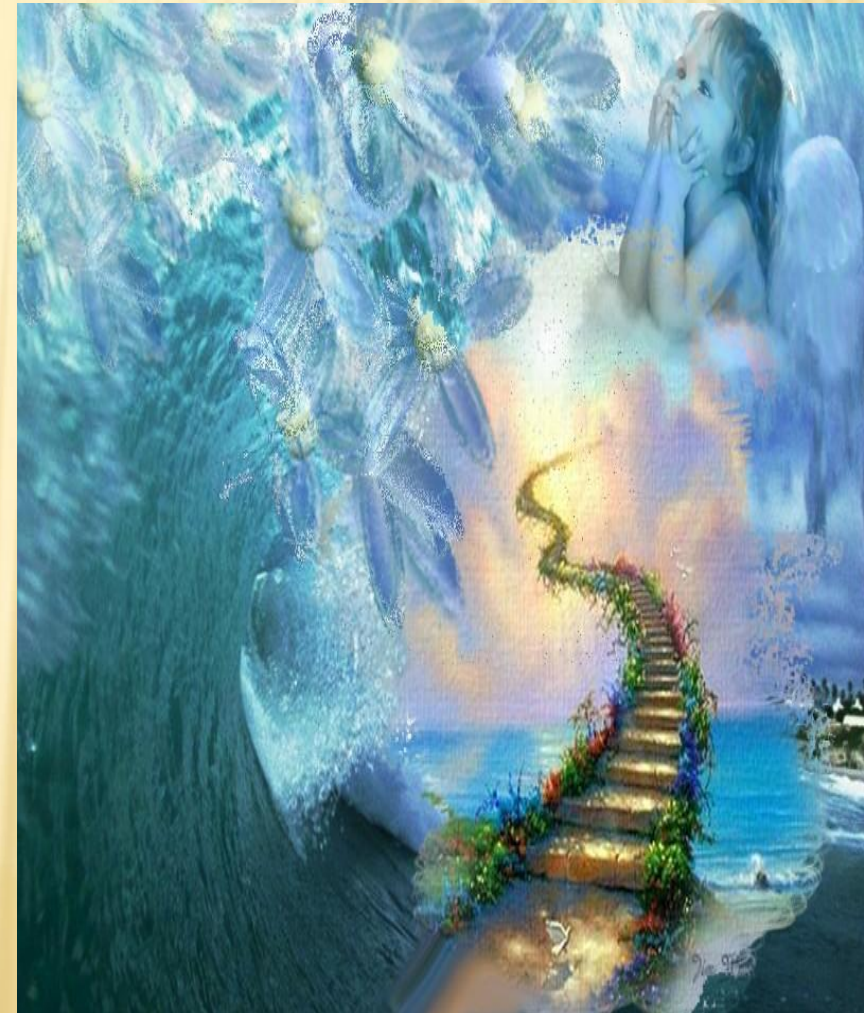
**Надолго ли мы пришли на эту
планету?**

Кто сменит нас?

**И останутся ли после нас
приемники?**

**Как произойдет наш уход :
эволюционно или же
техногенно?**

**Это вопросы, на которые мы –
Homo sapiens, отвечаем своим
поведением на самой красивой
планете Солнечной системы.**



АНТРОПОГЕНЕЗ

Вопросы для работы:

- 1. Составить краткий конспект по теме, презентованной данным текстом.**
- 2. Составьте список вопросов к каждому слайду.**

