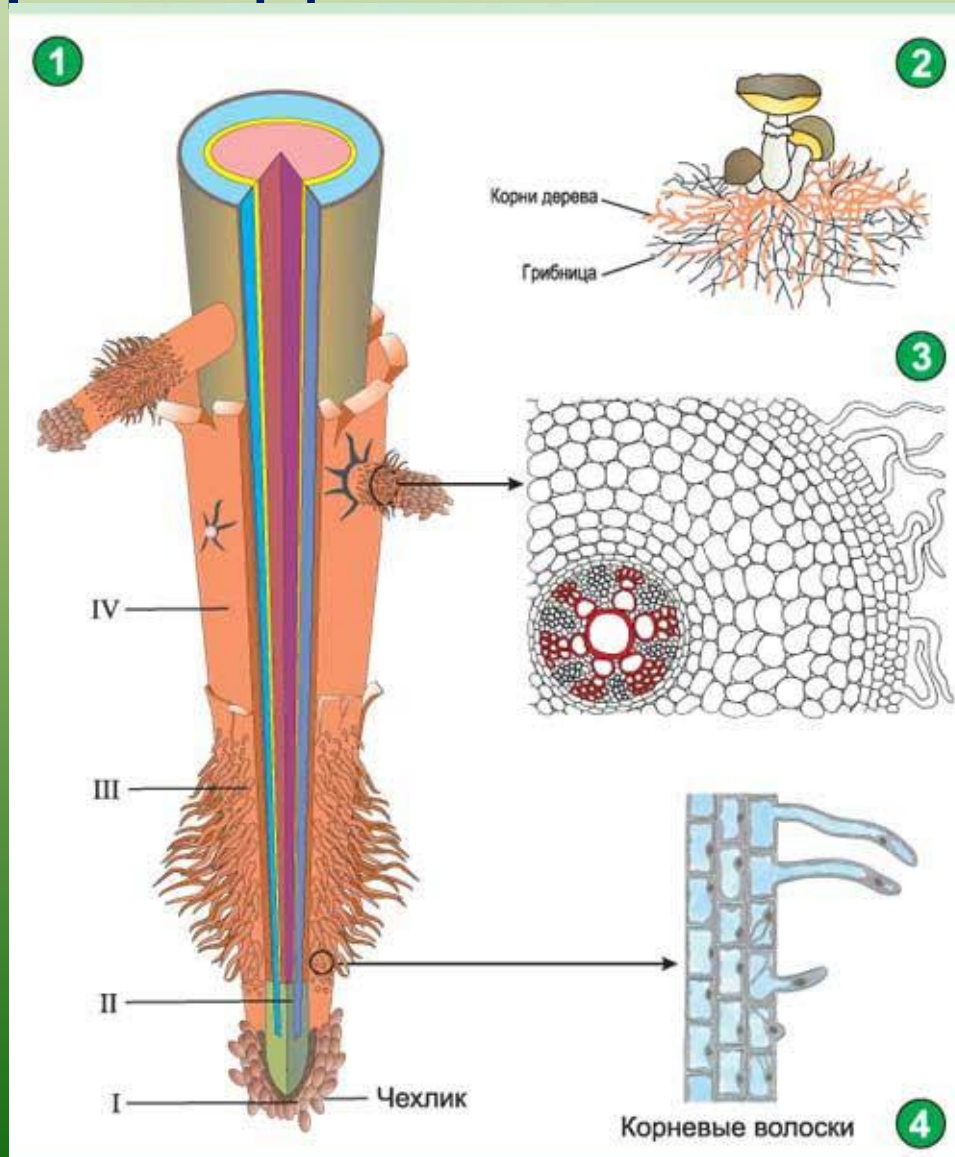


***Зоны корня.***  
***Корень –***  
***орган минерального***  
***питания растений***

Фёдорова И. А.  
Учитель  
биологии  
СШ им. Т.  
Аманова

# По выполняемым функциям корень делится на зоны:



# Корневой чехлик

- Точка роста корня, не относится к зонам корня
- Верхняя часть корня, образует конус нарастания



# Зона деления

- Состоит из образовательной ткани
- Клетки интенсивно делятся, обеспечивая рост корня в длину



# Зона роста

- Вновь образованные клетки растут и увеличиваются в размерах
- Происходит постепенное формирование проводящей ткани



# Зона всасывания

- Покрыта большим количеством волосков, обеспечивающих всасывание веществ



# Зона проведения

- Обеспечивает проведение веществ ко всем частям растения
- Имеется много боковых корней, образуются восходящие (древесина) и нисходящие (луб) пути проведения веществ

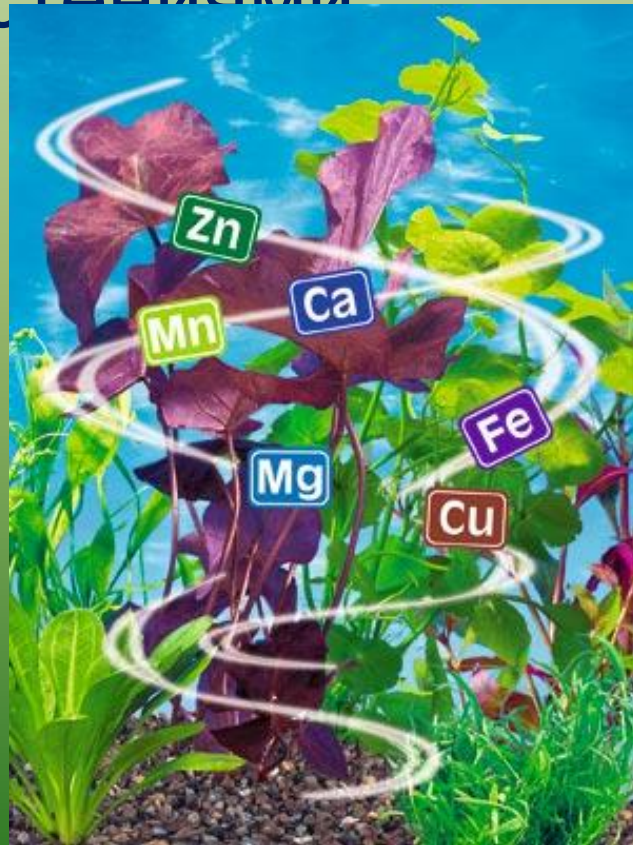


# Ткани корня

<b>Вид ткани</b>	<b>Месторасположение ткани в корне</b>	<b>Выполняемые функции</b>
Покровная		
Образовательная		
Проводящая		



*Минеральное питание* – это поглощение корнями растений необходимых элементов из почвы, их передвижение и усвоение растениями



# Азот

- необходим всему живому для нормального роста и развития



# Фосфор

- участвует в образовании клеточной оболочки

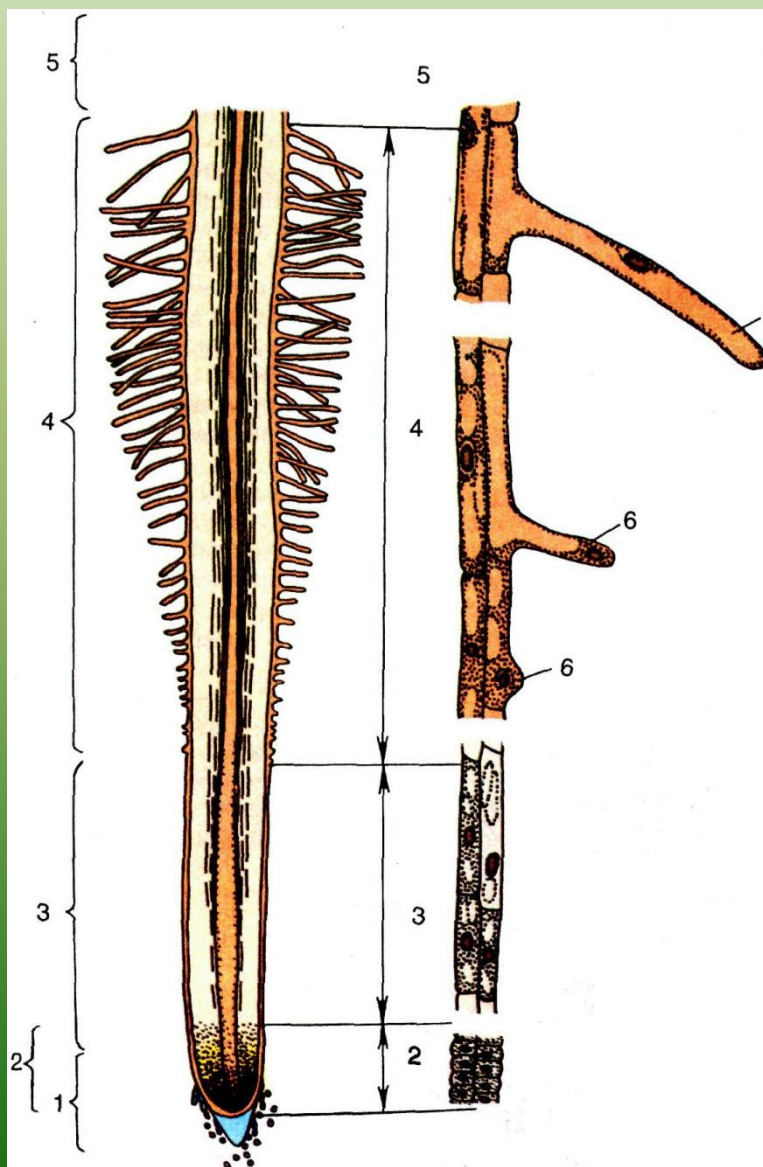


# Калий

- обеспечивает развитие опорной ткани растения, формирование корнеплодов



# Расставьте обозначения



# Вопрос для размышления

- Существует ли взаимосвязь между внесением удобрений и окружающей средой?
- Когда вносят удобрения на поля или огороды, может ли это повлиять на окружающую природу в целом?



# Задание на дом

- Прочитать текст параграфа
- Создать модель корневой системы из подручных материалов

