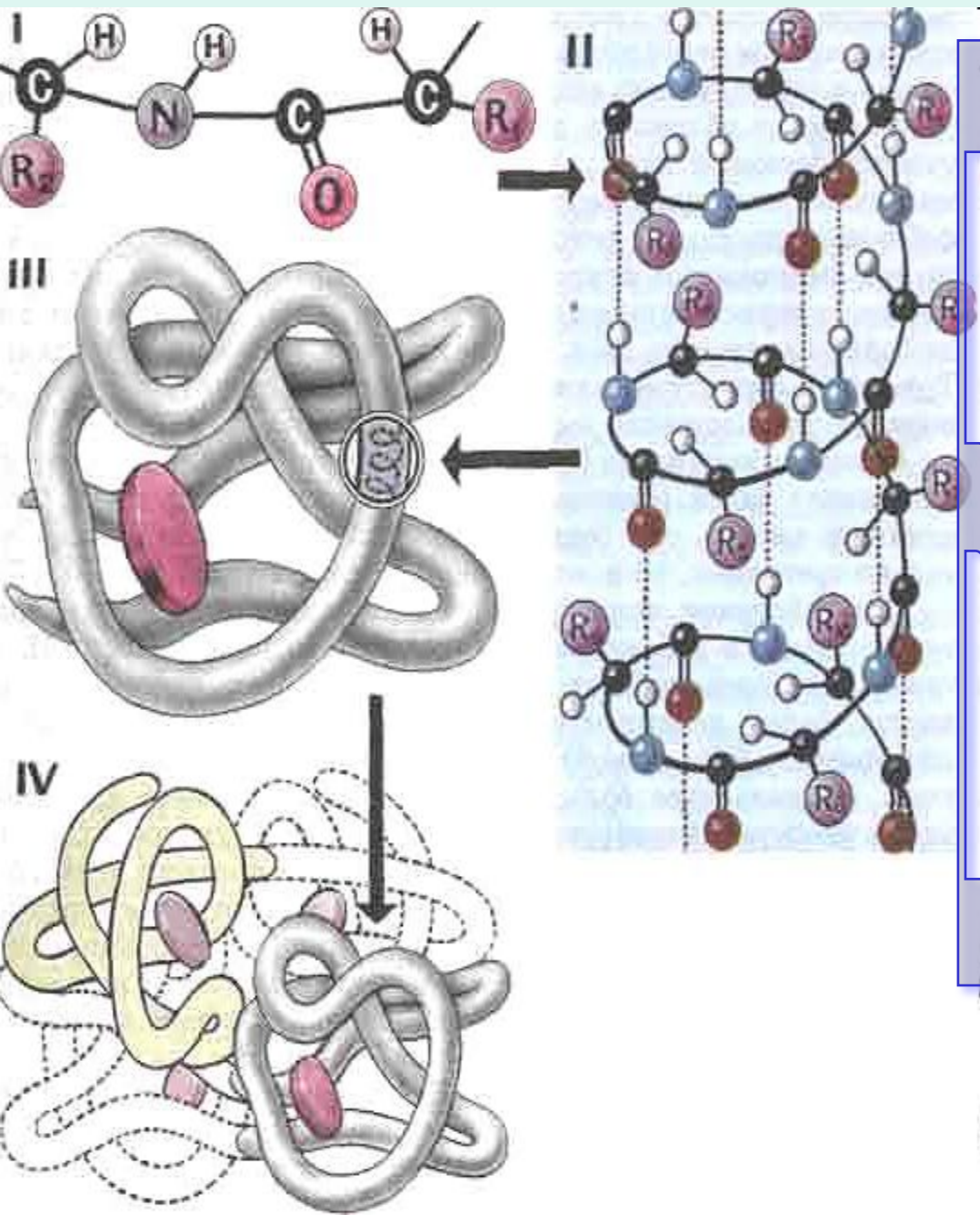
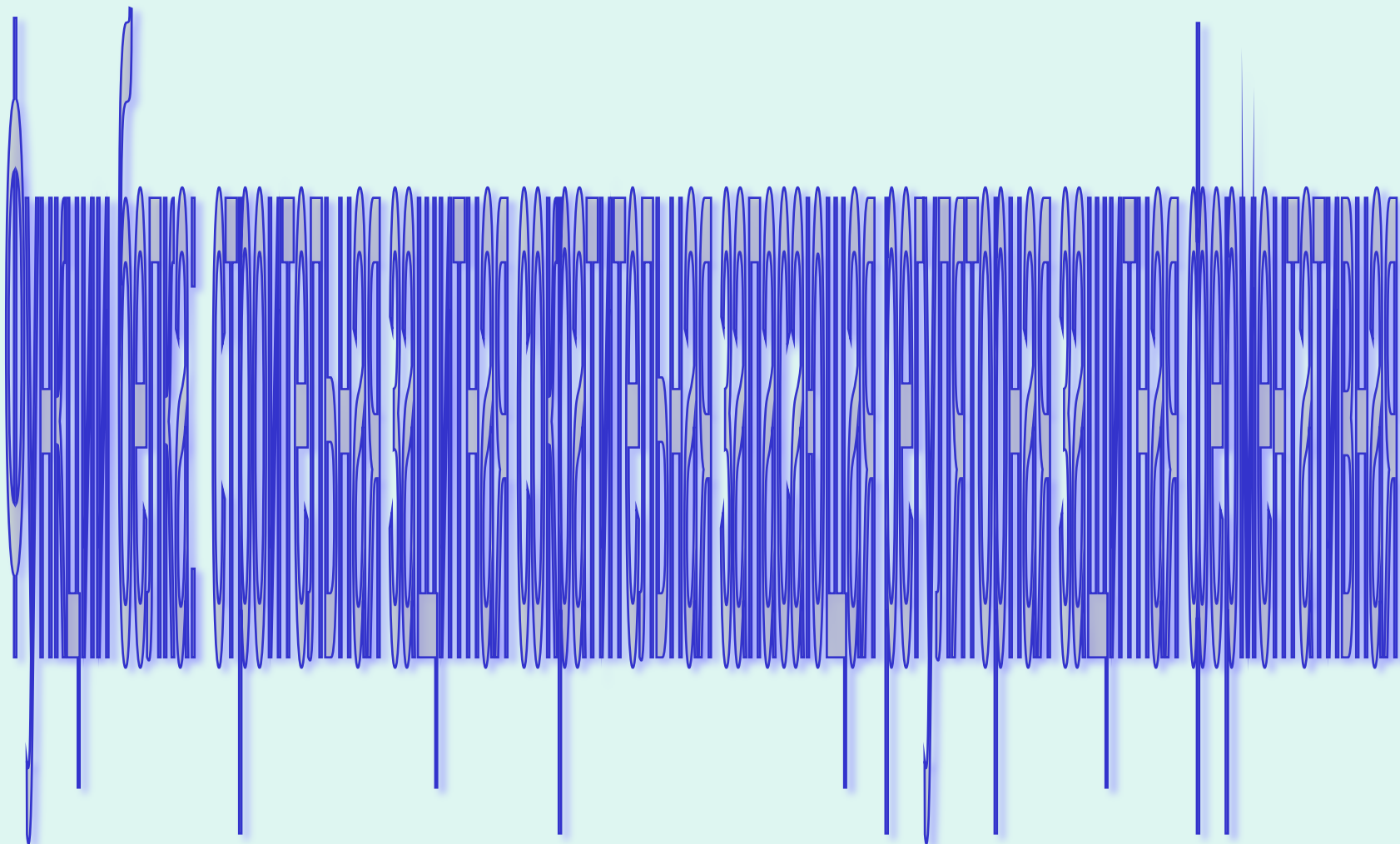
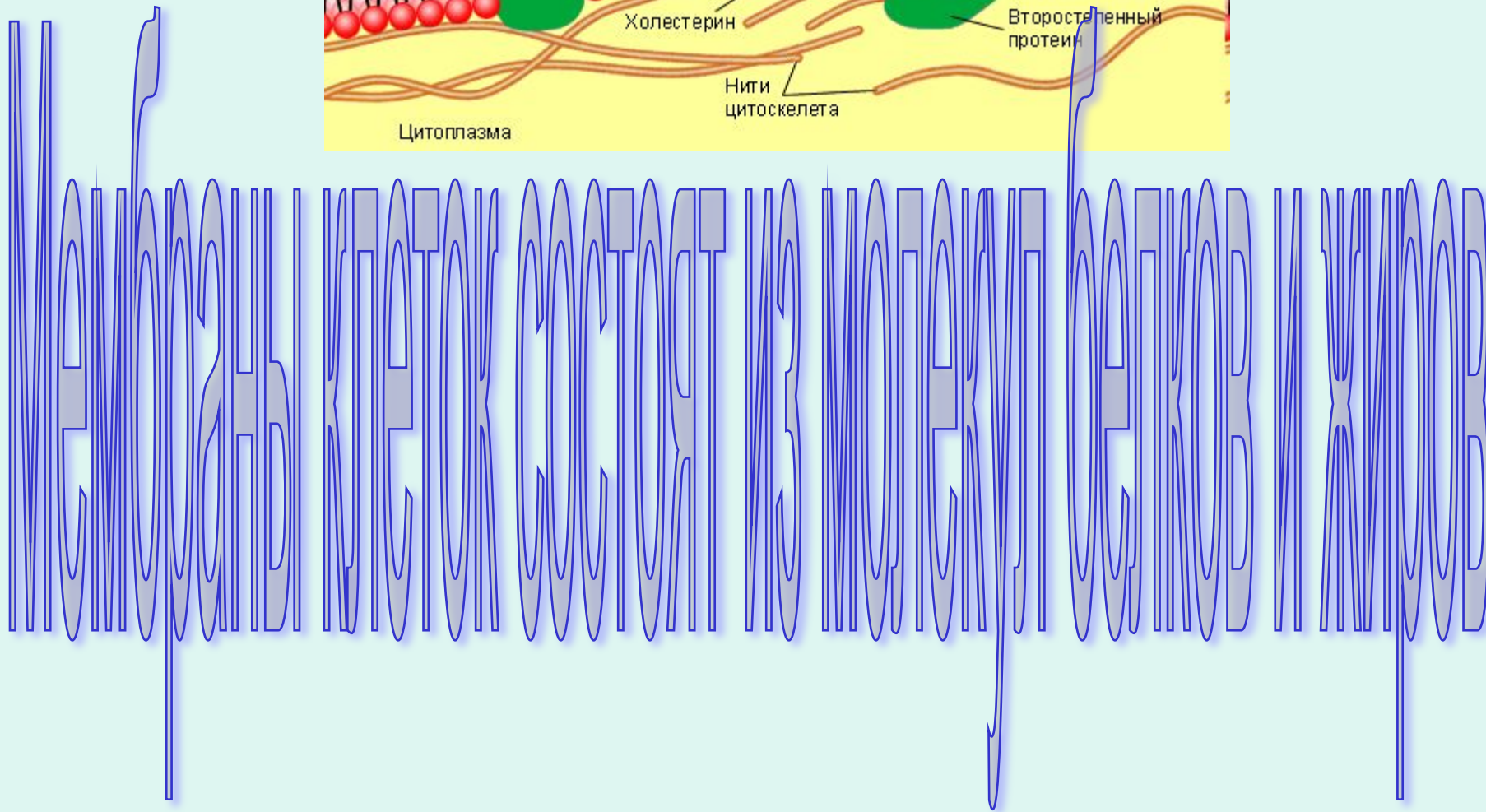
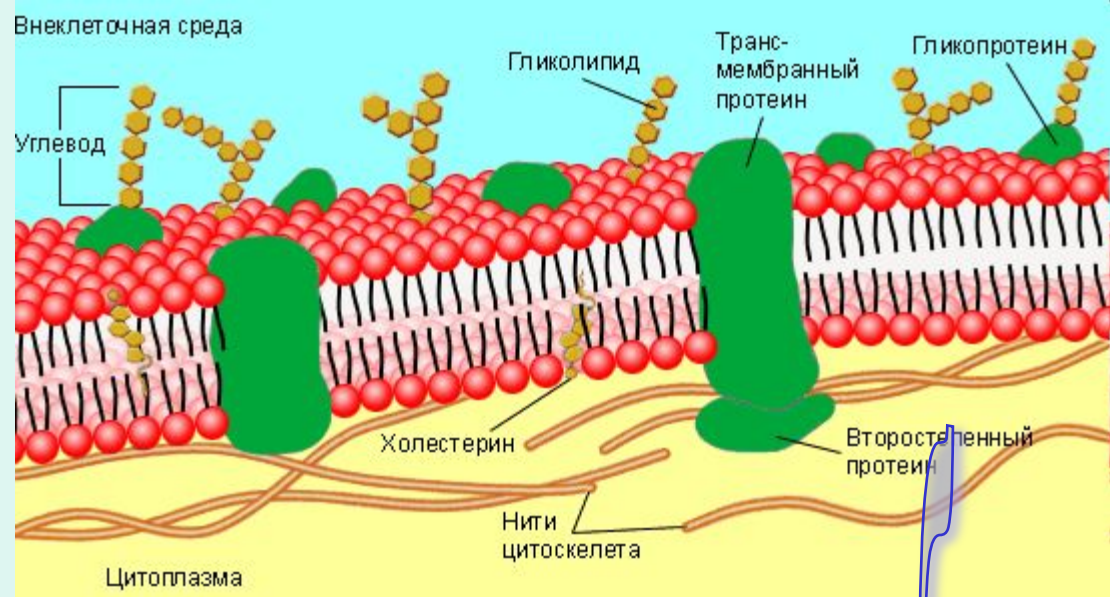


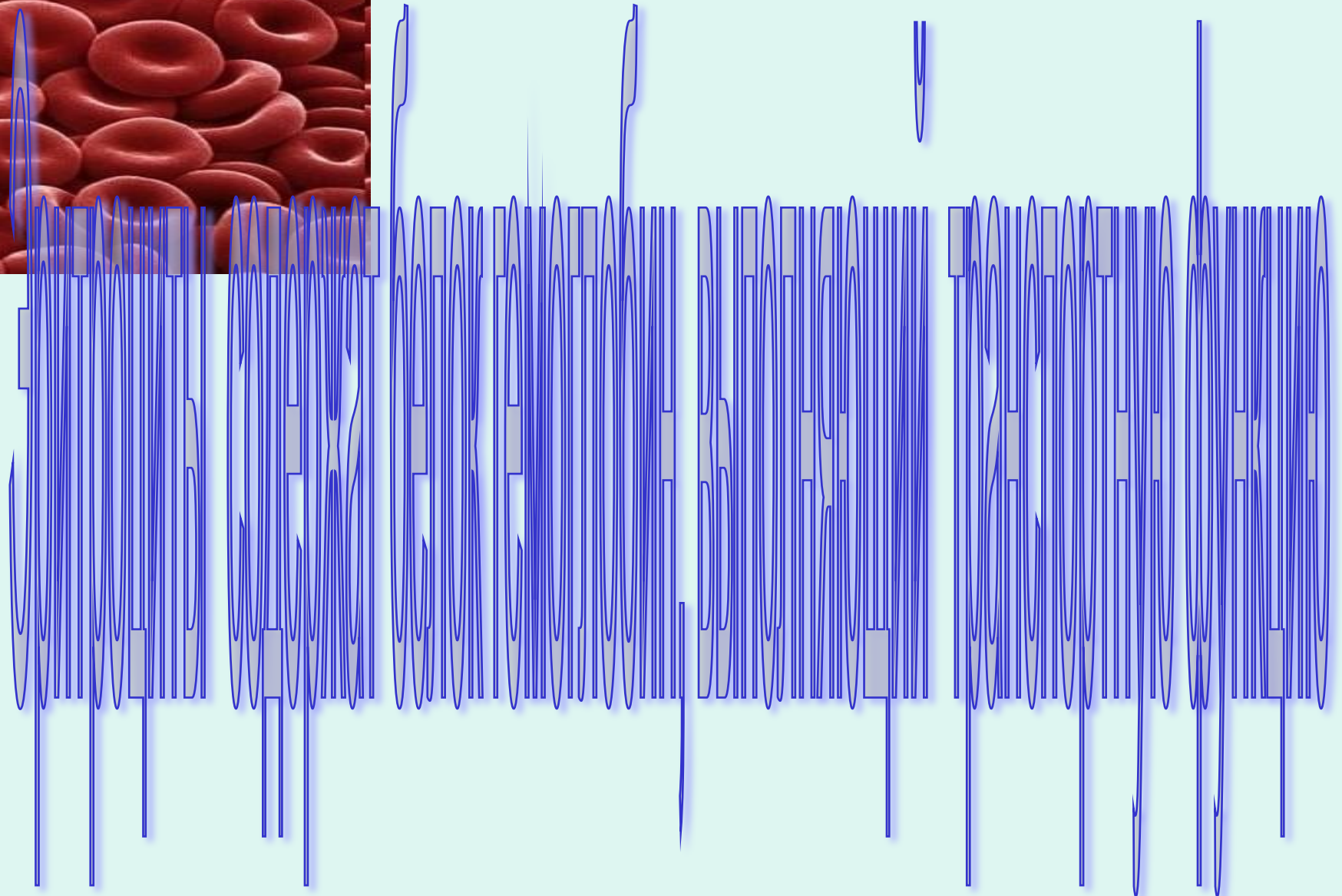
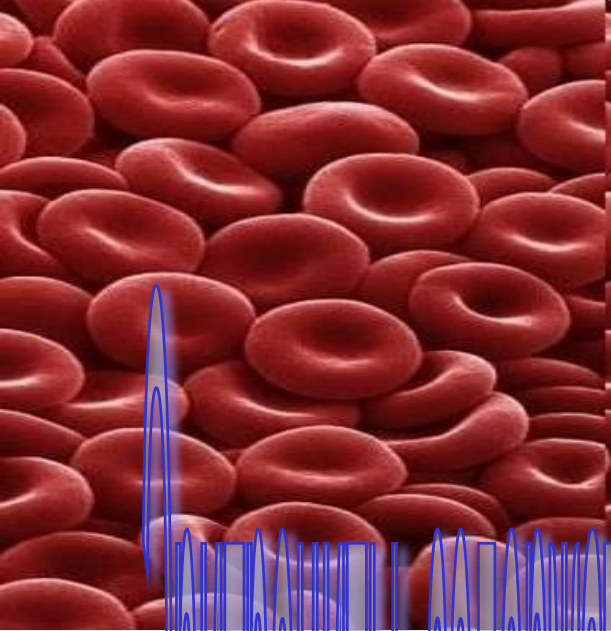


Полимеры живой природы

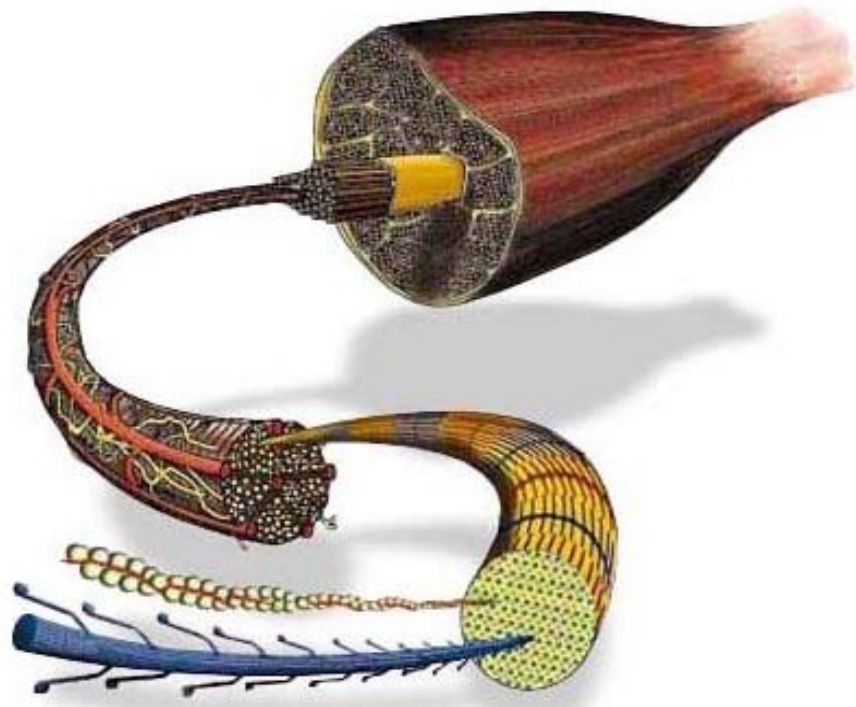
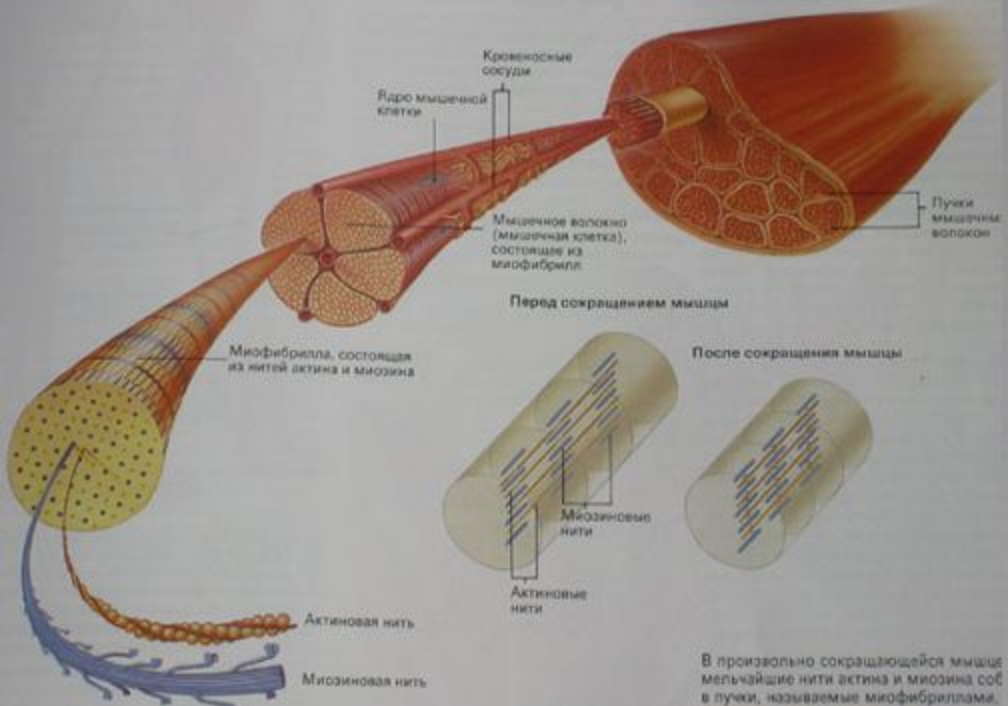








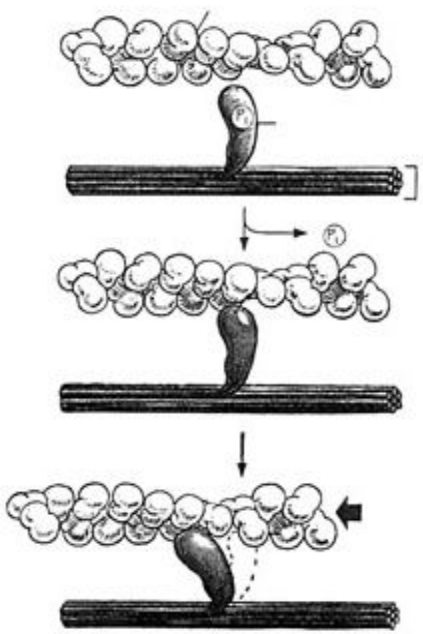
Структура произвольно сокращающейся мышцы



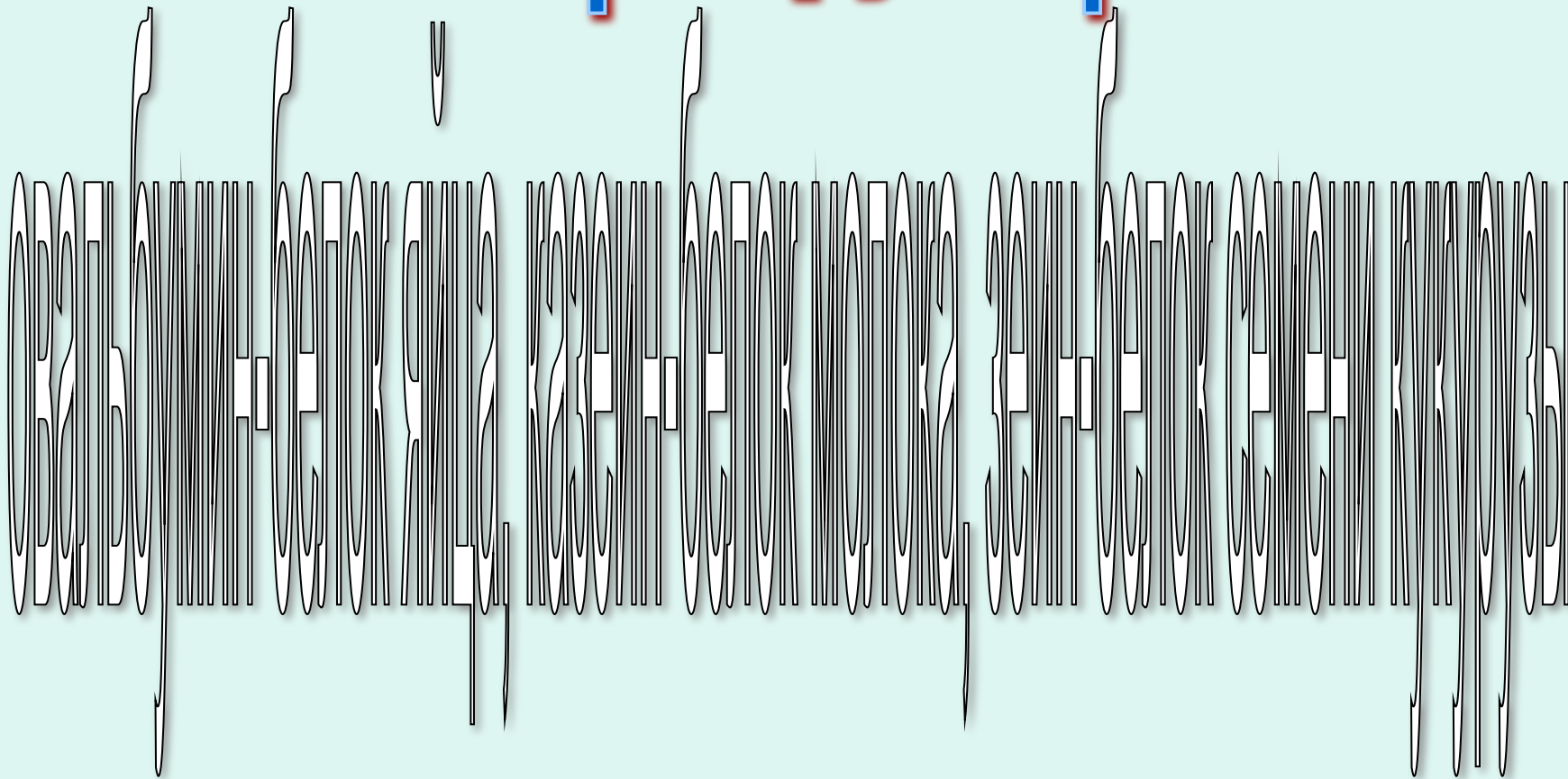
МИОЗИН

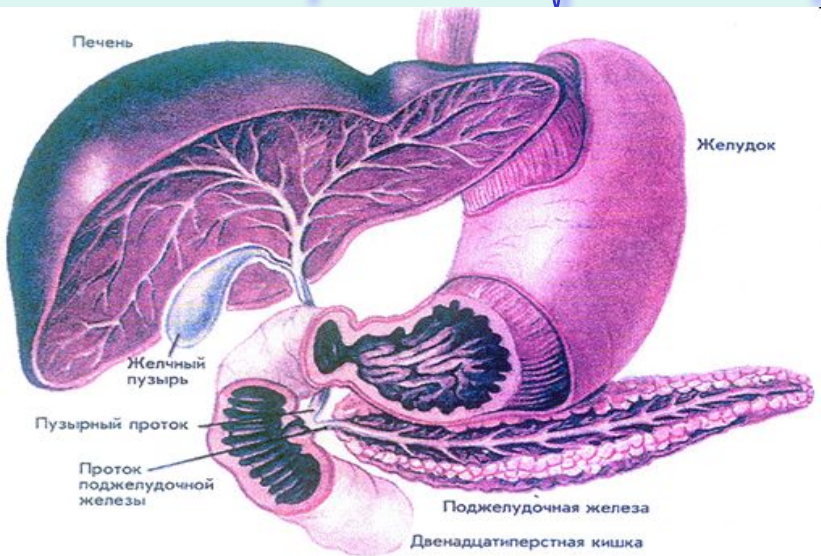
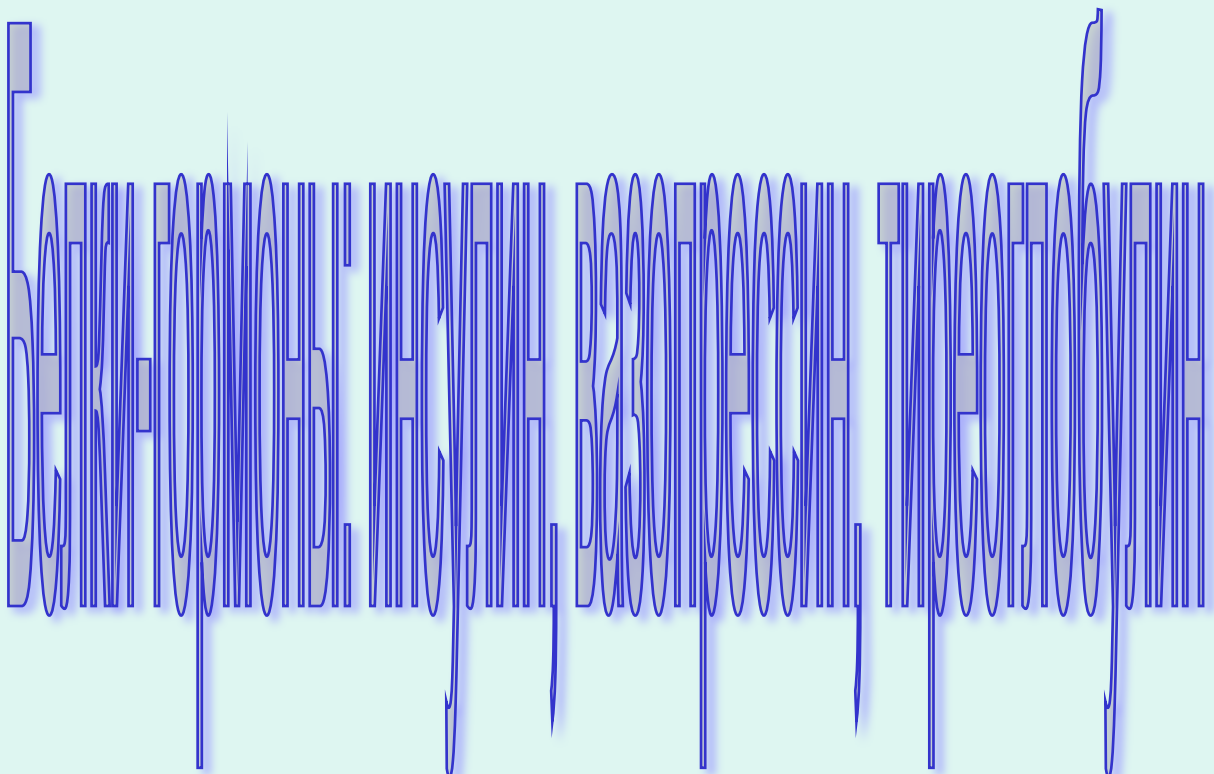
актин

сократительная функция белков

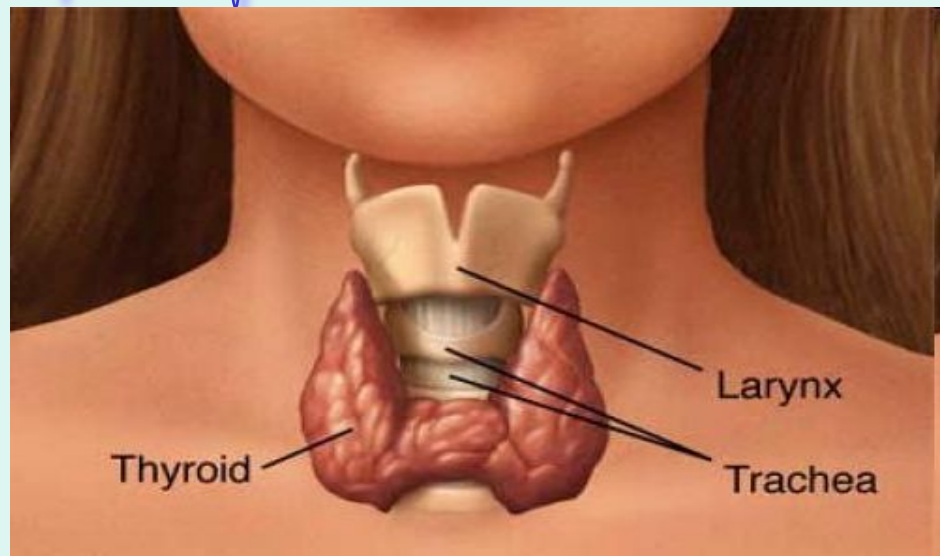


Запасная функция белка



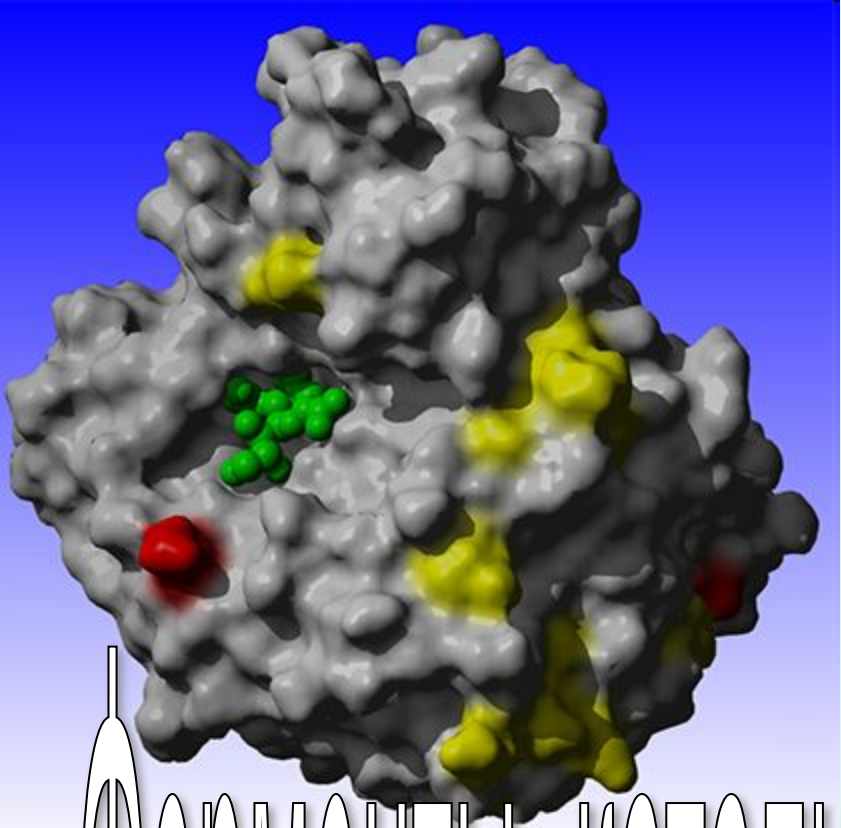


Расположение печени, желудка и поджелудочной железы





Белки участвуют в выработке иммунитета



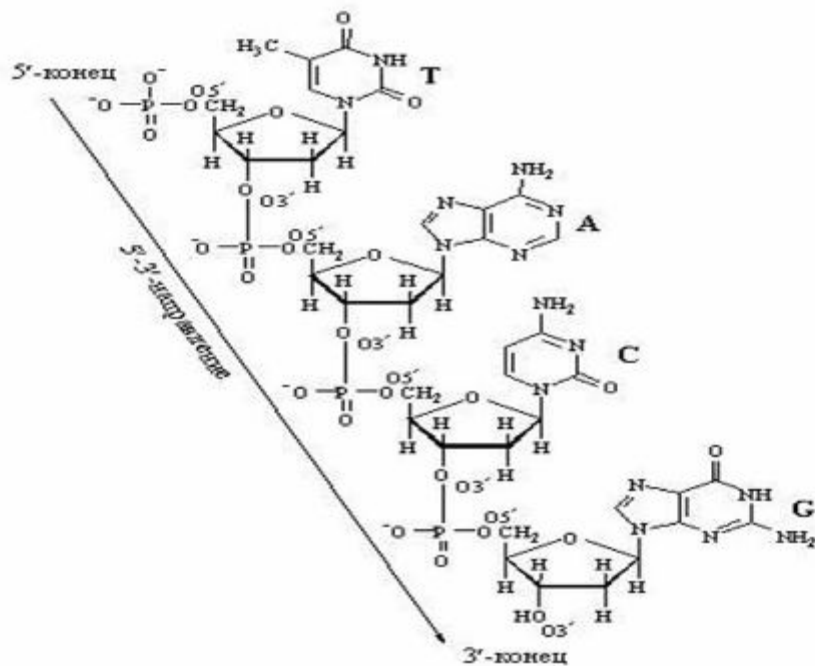
ОГОНЧЬ-КАТАЛИЗАТОР ЖВОИ ПОМОДЬ

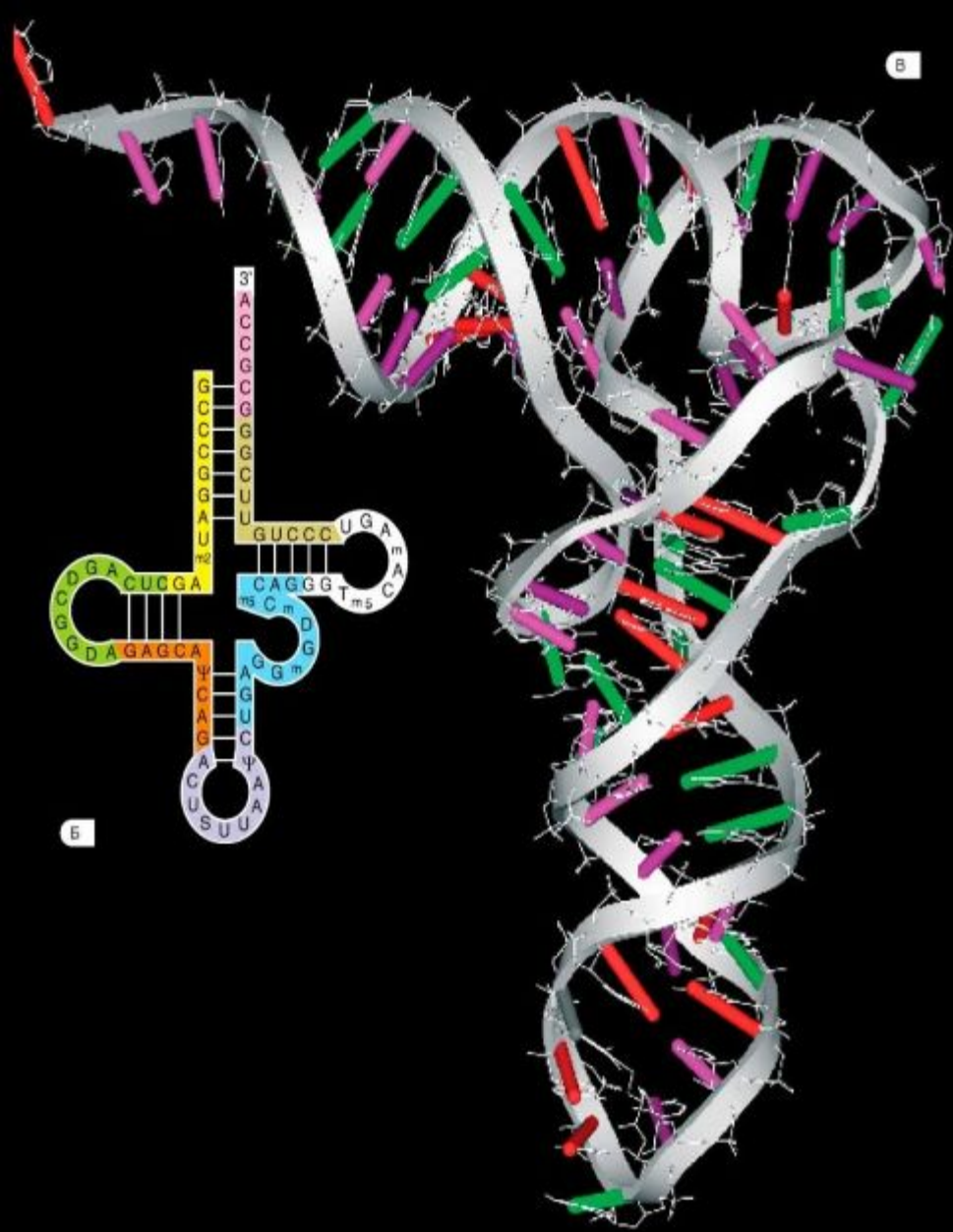
v



ДНК

Мономеры ДНК- нуклеотиды





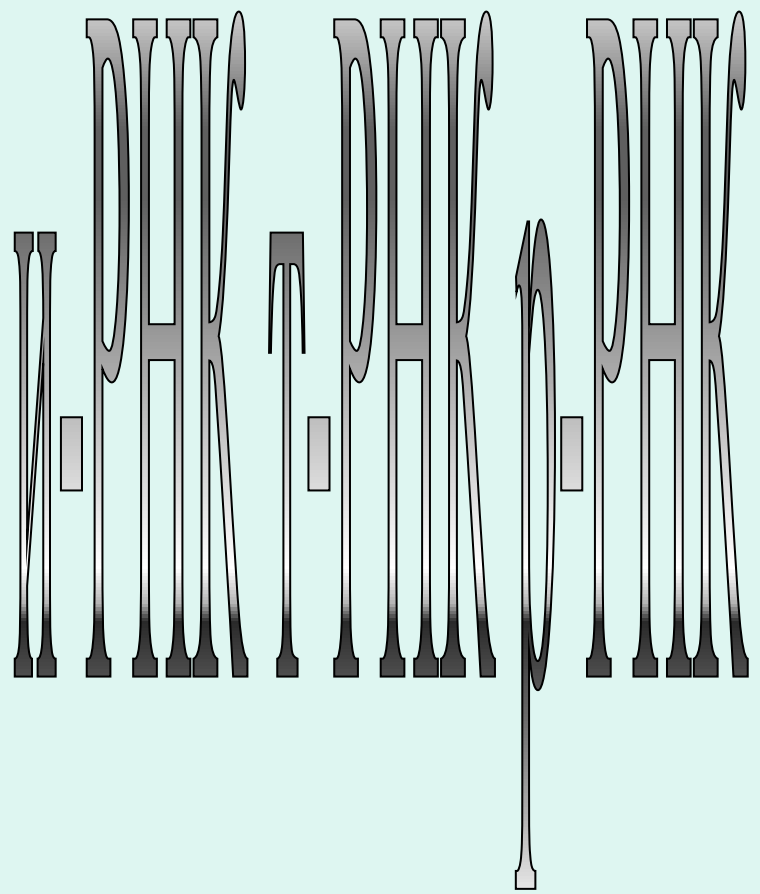
6

5

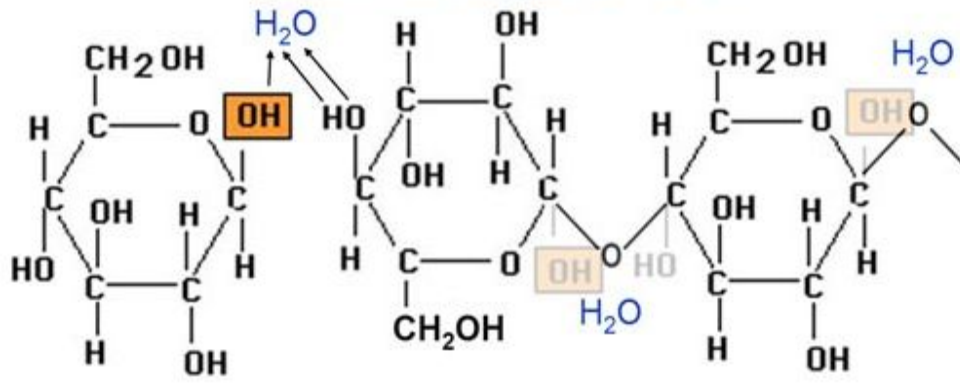
A

5'-GCCCGGAU_{m2}AG - CUCAGDCGGD - AGAGCAΨCAG - ACUSUUAAYC -
 -UGAGG_{m7}GD_{m6}C_{m5}CA - GGGT_mΨCA_{m7}AGU - CCCUGUUCGG - GCGCCA -3'

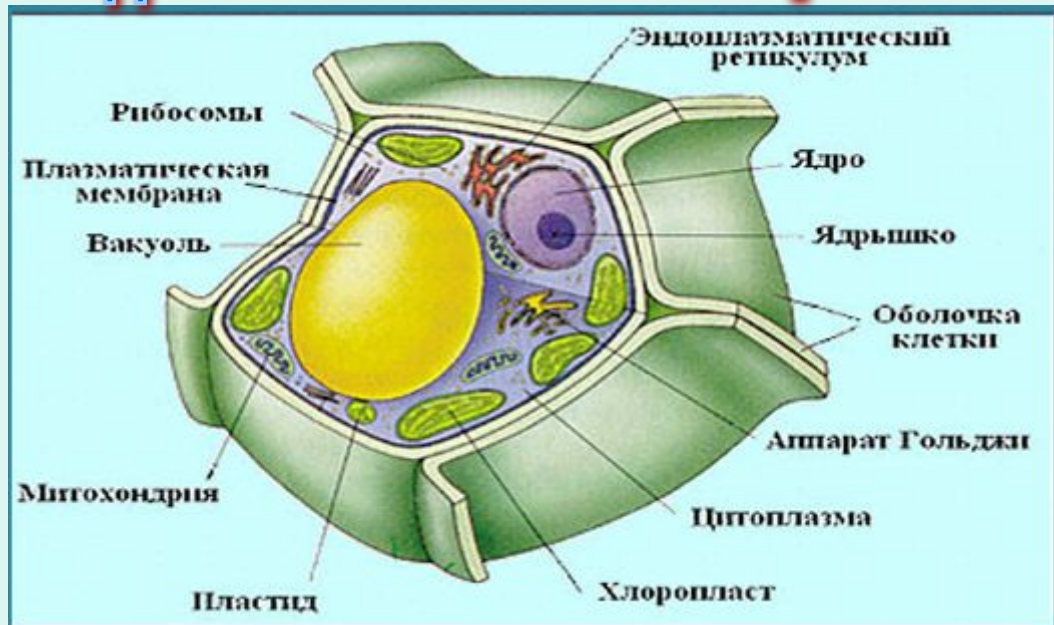
PHAK



CELLULOSE



Целлюлоза входит в состав оболочек растительных клеток

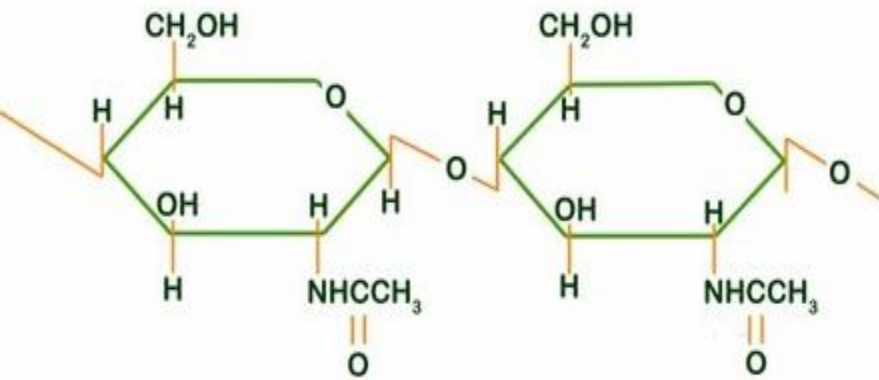


A wooden bowl filled with a large mound of white powder, likely starch, with a blue-outlined text overlay.

Крахмал - запасное питательное вещество

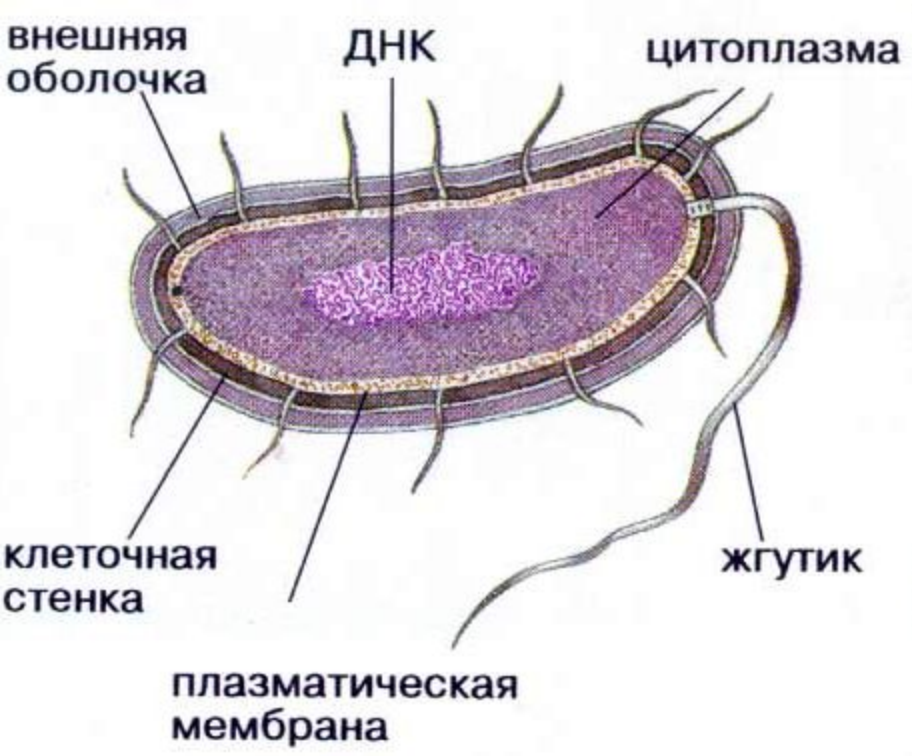
Гликоген в клетках печени





ХИТИН





Клеточная стенка бактерии состоит

