

The background is a vibrant, stylized illustration of a tropical jungle. It features a variety of green leaves, including large monstera leaves with characteristic holes and smaller, pointed leaves. There are several colorful flowers, such as a large bird-of-paradise-like flower with orange and purple petals, and several red and yellow tulip-like flowers. The background is a mix of light blue and yellowish-orange tones, suggesting a bright, sunny environment. In the center, there is a white rounded rectangle with a thin green border containing the title text.

Растения и их классификация

Среда обитания растений



Растения и среда их обитания.

Первые растения появились на Земле около 1,5 млрд лет назад.

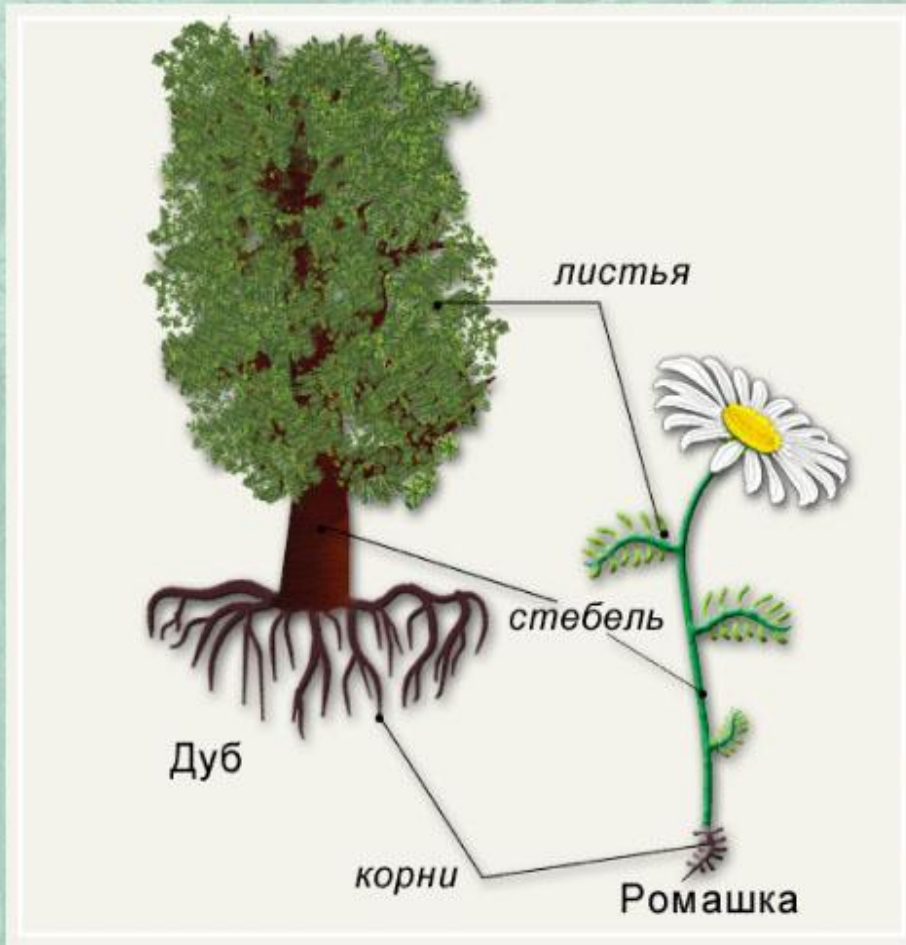
Растения приспособлены к любой среде обитания. Большинство растений живет на суше. При этом их корни «осваивают» почву, а надземные части находятся в воздушной среде. В морях, озёрах и реках обитают водные растения.

В любой среде обитания растения соседствуют с грибами, бактериями и животными. Если изучением животных занимается отдельная наука - зоология, то грибы и бактерии, как и растения, интересуют ученых-ботаников.

Высшие растения

В царстве растений сосуществуют высшие и низшие растения.

Тело *высших растений* разделено на органы: корни, стебель, листья.



Строение высших растений.

Низшие растения



Фукус.

У водорослей (например, таких, как фукус), мы не увидим ни корней, ни стебля, ни листьев. Растения, имеющие такое строение, называются *низшими растениями*.

Цветковые растения

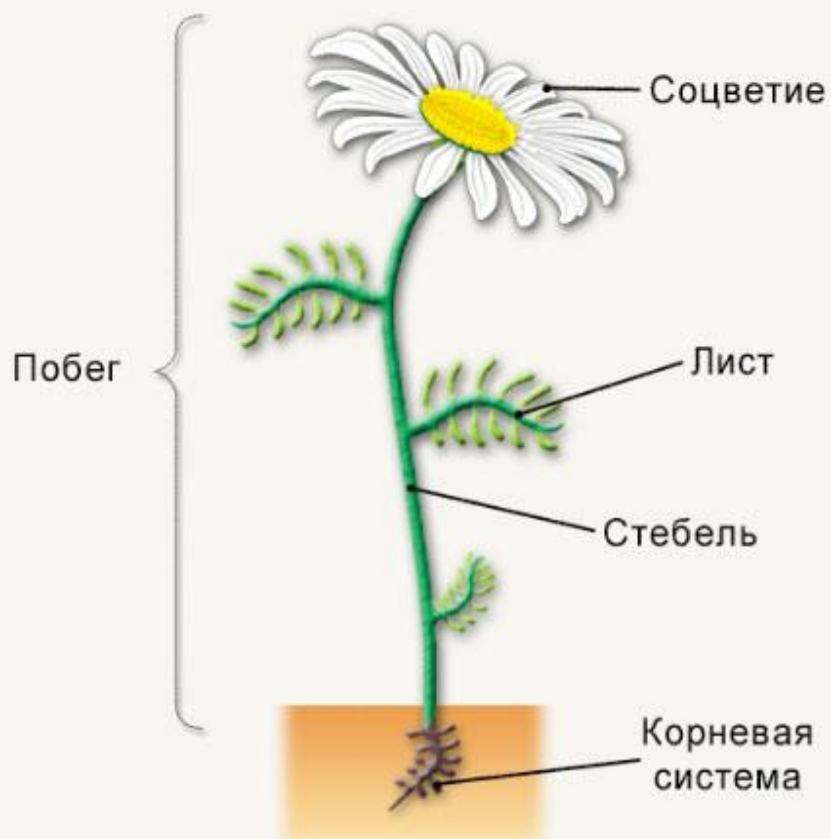


Ученые считают, что высшие растения появились на нашей планете гораздо позже, чем низшие.

Высшие растения - самая многочисленная группа растений на Земле. Среди них самое значимое место занимают *цветковые растения*. Вам наверняка хорошо знакомы многие цветковые растения. Это колокольчик и берёза, морковь и яблоня, ландыш, клевер, пшеница и многие другие.

Цветковые растения.

Строение цветковых растений



Основные органы цветковых растений.

Тело цветковых растений включает в себя следующие органы: корни, побеги, цветки, плоды с семенами.

Что такое «побег»? *Побег* - это надземная часть растения. Он состоит из *стебля* и *листьев*.

Стебли и листья есть не только у цветковых растений, а вот цветки и плоды - только у них.

Существует народное поверье, что человек, нашедший в летнюю ночь в лесу цветок папоротника, будет счастлив. Очень красивая сказка! Но... у папоротника цветков не бывает никогда. Нет их и у хвойных деревьев. Эти растения к цветковым не относятся.

Репродуктивные органы растений



Органы, благодаря которым происходит семенное размножение растений, называются *репродуктивными* («репродукция» по-латыни означает «воспроизведение»).

К репродуктивным органам растений относятся цветки, плоды и семена.

Репродуктивные органы растений.

Жизненные формы растений



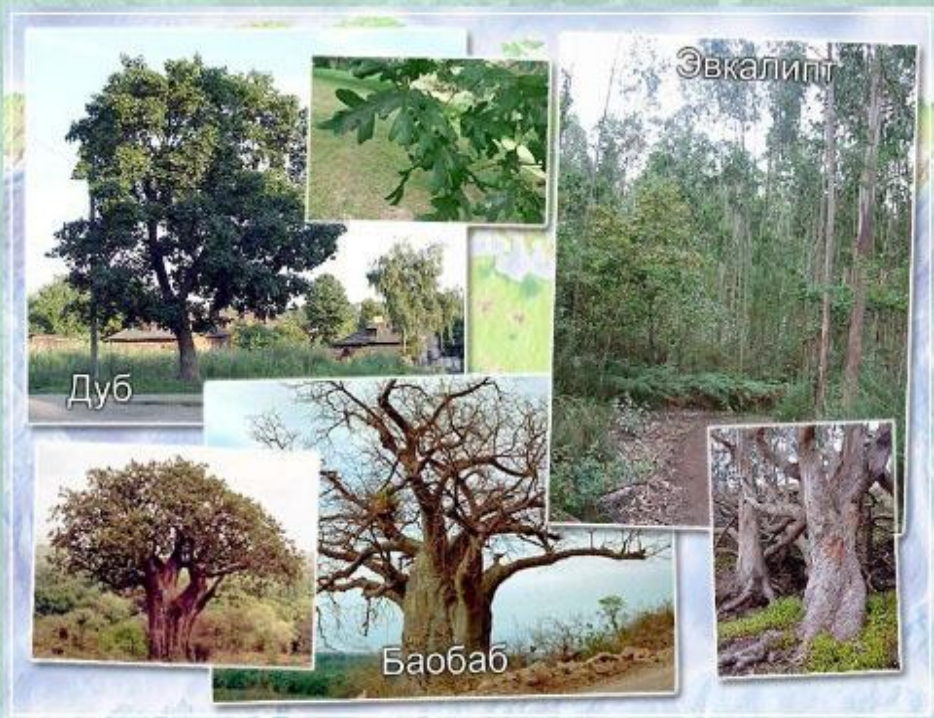
Высшие растения разных видов различаются не только по строению вегетативных и репродуктивных органов, но и по общему внешнему облику.

Внешний облик растения называется его *жизненной формой*. Существуют различные жизненные формы растений: дерево, кустарник, трава.

Посмотрим, какими же бывают жизненные формы растений.

К жизненным формам растений относят деревья, кустарники и травы.

Деревья



На вопрос, что такое береза, дуб, клён, даже первоклассник сразу ответит: «Деревья». У деревьев есть один главный стебель. Обычно он толстый, мощный, одревесневший. Стебель деревьев называется *стволом*. На верхней части ствола располагаются многочисленные ветви.

Деревья - многолетние растения. Они могут жить очень долго и достигать большой высоты. Так, дуб может прожить до 1000 лет, а австралийский эвкалипт достигает высоты 100 метров и более!

Жизненная форма - дерево.

Кустарники



У кустарников, в отличие от деревьев, не один мощный ствол, а несколько стволов поменьше. Стволы кустарника отходят от общего основания, которое располагается в верхнем слое почвы.

Такую жизненную форму имеют лесной орех, бузина, смородина, крыжовник и многие другие растения. Кустарники, как и деревья - многолетние растения, хотя живут не так долго.

Жизненная форма - кустарник.

Травы



Банан

Пшеница

Стебли *трав*, как правило, имеют зеленый цвет. Их высота меньше, чем у деревьев и кустарников. Однако и среди них встречаются гиганты, растущие в тропиках. Так, травянистое растение банан может достигать высоты 6-15 метров.

У многих травянистых растений надземная зеленая часть на зимний холодный период отмирает и вновь отрастает с приходом весны.

Травы характеризуются наличием неодревесневающих побегов.

Выводы

- В царстве растений сосуществуют высшие и низшие растения.
- Тело высших растений делится на органы: корни, стебель, листья. Растения, у которых нет этих органов, называются низшими.
- Вегетативные органы растения обеспечивают его жизнедеятельность, а репродуктивные отвечают за размножение.
- Внешний облик растения называется его жизненной формой. Существуют следующие жизненные формы растений: дерево, кустарник, трава.