



Строение растения кукурузы

Мужское соцветие





Женское соцветие

Придаточные (воздушные корни)







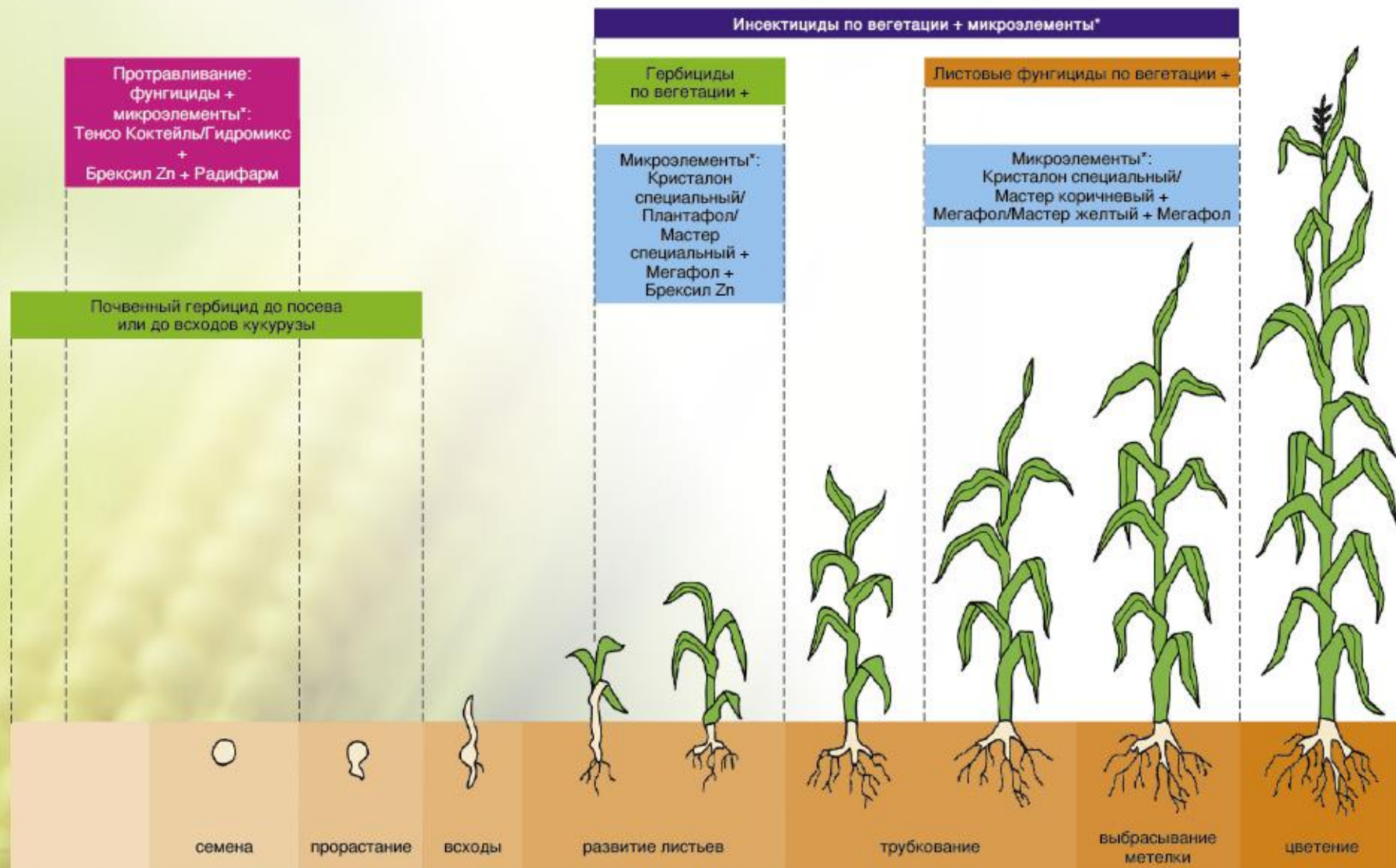
A close-up photograph of a blue corn cob, showing the individual kernels and the husk. The kernels are a deep, vibrant blue color, and the husk is a lighter, yellowish-green. The background is blurred, showing more of the plant and other cobs.

Голубая кукуруза



ТЕХНОЛОГИЯ ВОЗДЕЛЫВАНИЯ КУКУРУЗЫ

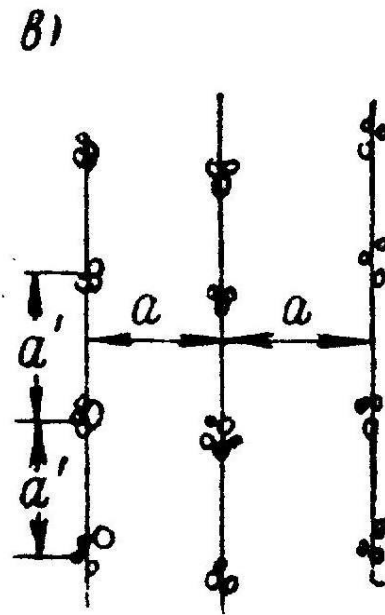
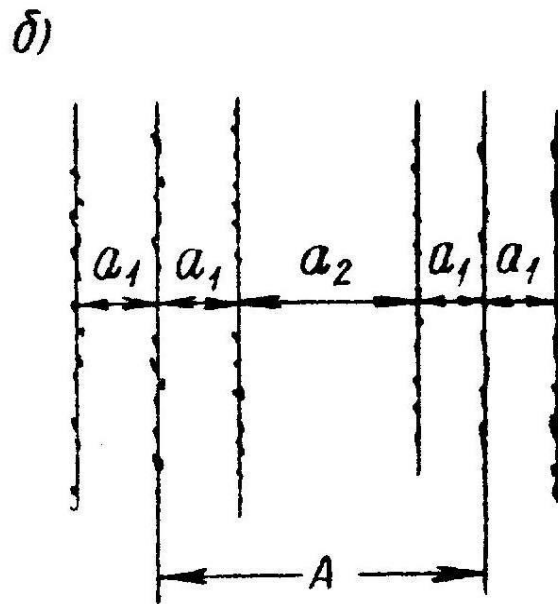
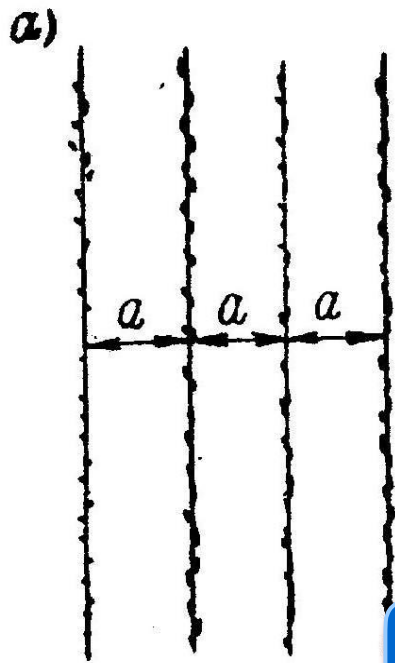
Рекордный урожай с общего поля



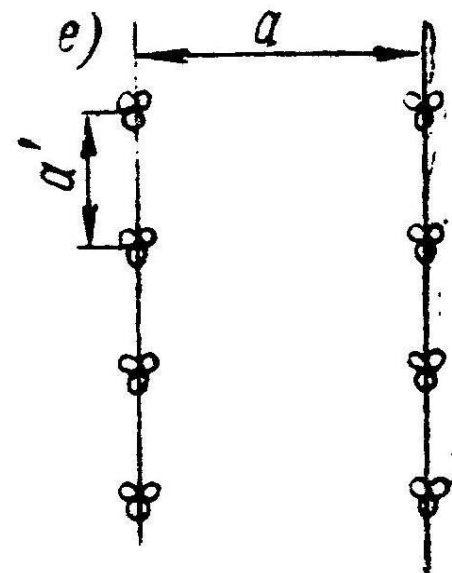
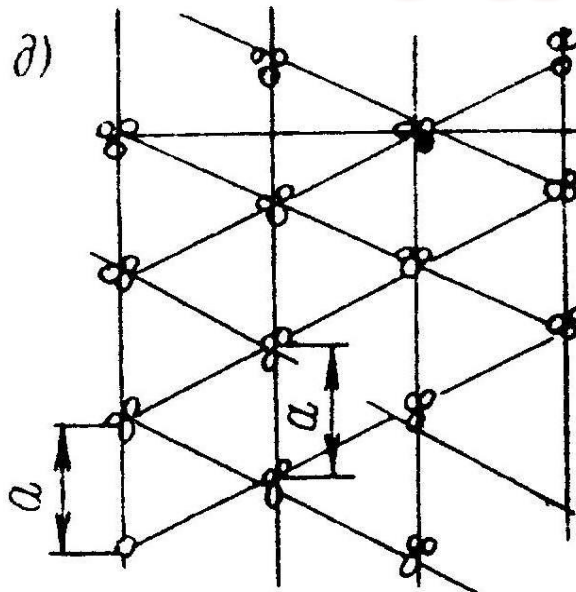
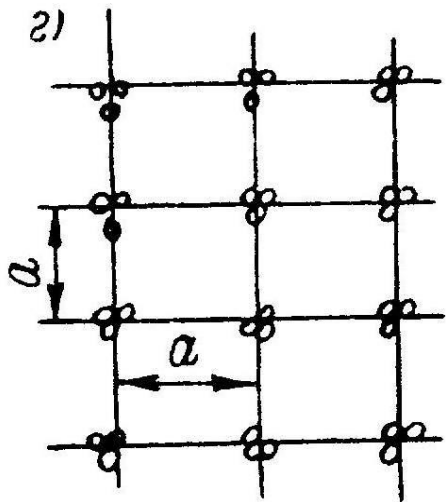
* в зависимости от потребностей культуры применяют один из предложенных вариантов микроудобрений.



Подготовка почвы к посеву



СХЕМЫ ПОСЕВА КУКУРУЗЫ





EDX 6000-2C



EDX 6000-2FC



EDX 6000-TC

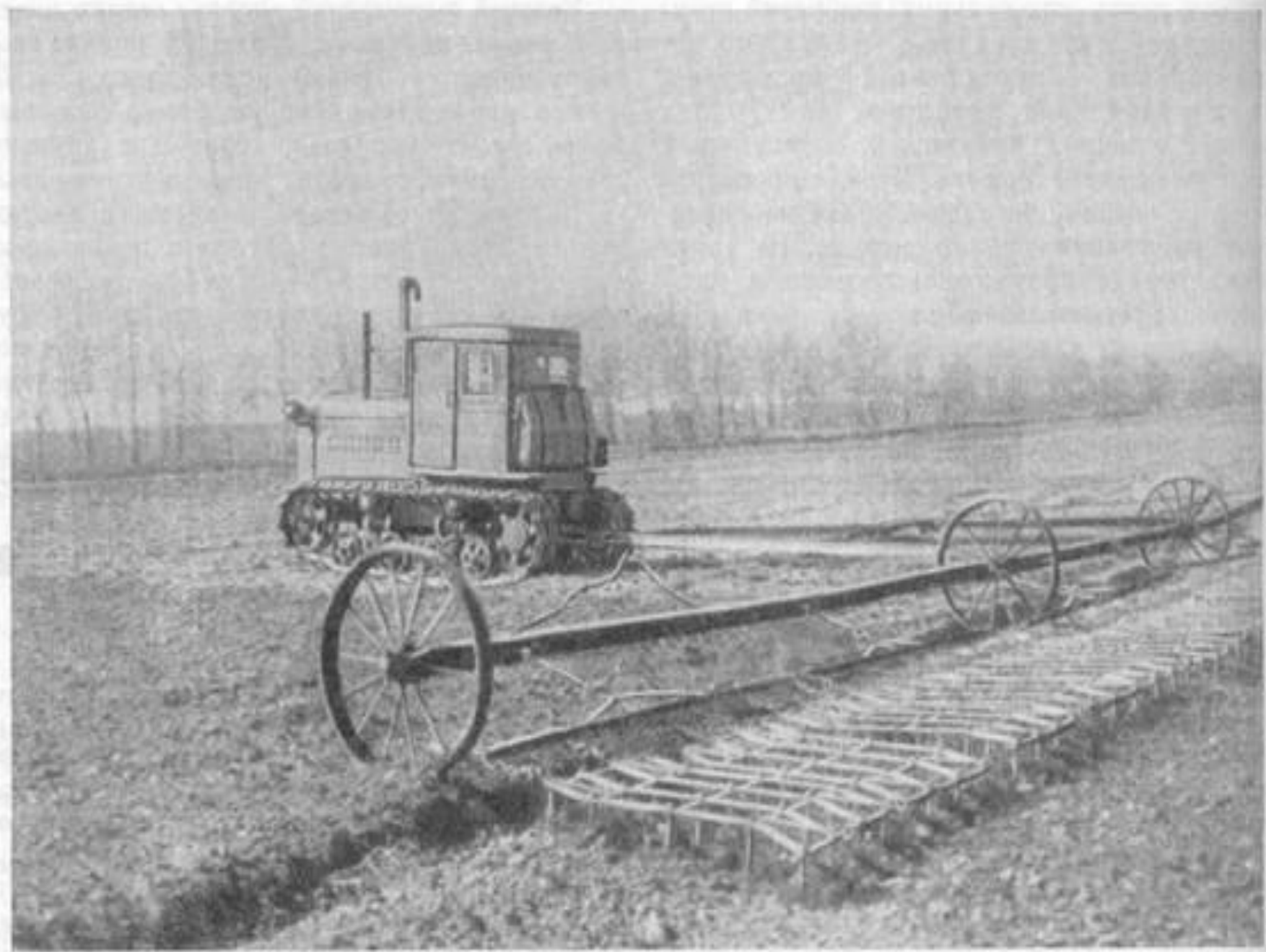


EDX 6000-TC









Всходы кукурузы



Обработка посевов против вредителей и болезней



Уборка кукурузы на силос







Кукурузозолущилки
Молотилки кукурузных
початков

МКП-3С МКЛ-5П

ПромСельПроект

psp-ua.blogspot.com

