

Муниципальное бюджетное общеобразовательное учреждение
средняя общеобразовательная школа №45 им. А.П. Гайдара города
Кирова

Тип Круглые черви



Урок биологии в 7 классе
подготовлен учителем биологии
МБОУ СОШ №45
им. А.П. Гайдара города Кирова
Куда Еленой Евгеньевной
Электронный адрес:
kuda.l@yandex.ru

Киров 2013

Цель урока

- Раскрыть особенности строения и процессов жизнедеятельности круглых червей;
- Рассмотреть особенности человеческой аскариды в связи с паразитическим образом жизни;
- Познакомить с многообразием круглых червей

Тип Круглые черви

или нематоды

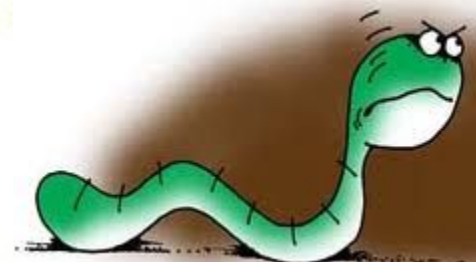
(«нематода» от греч. *nemas* – нить). Они живут в разных средах: морских и пресных водах, в сырой земле и листовом опаде. Паразитические виды обитают внутри других животных и человека.

Нематод насчитывается около 20 тыс. видов.



Используя § 17 учебника, напишите характеристику круглых червей

- длинное , не разделенное на членики тело;
- тело плотное, упругое, покрытое кутикулой;
- двустороннесимметричные животные;
- трехслойные животные;
- в поперечном разрезе тело круглое;
- имеют первичную полость тела, заполненную жидкостью;
- кишечник начинается ротовым отверстием и заканчивается анальным отверстием;
- один слой продольных мышц;
- при движении могут лишь изгибаться;
- органы чувств развиты слабо;
- раздельнополые.

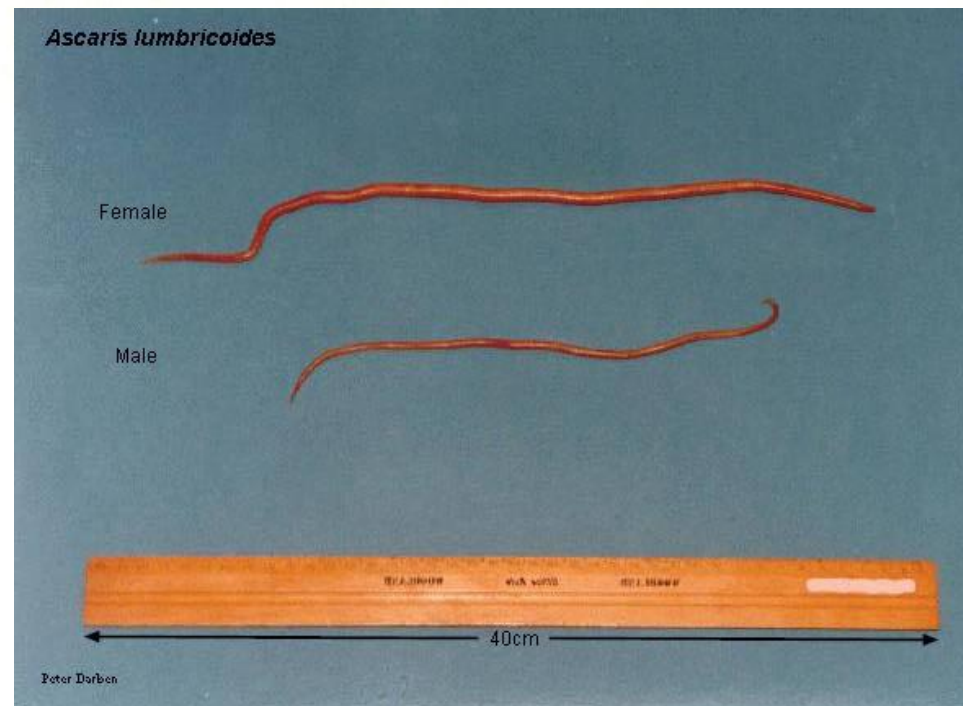


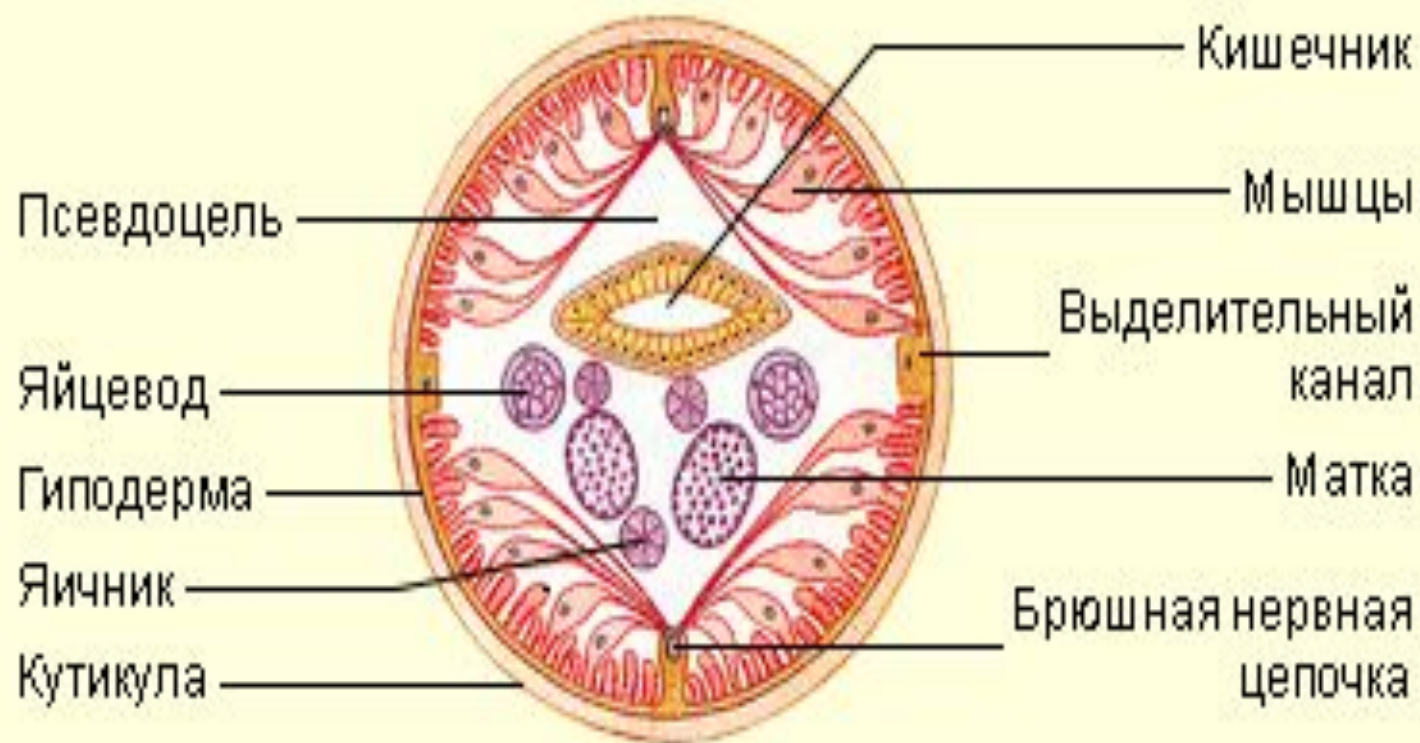
Представители типа Круглые черви



Аскарида человеческая

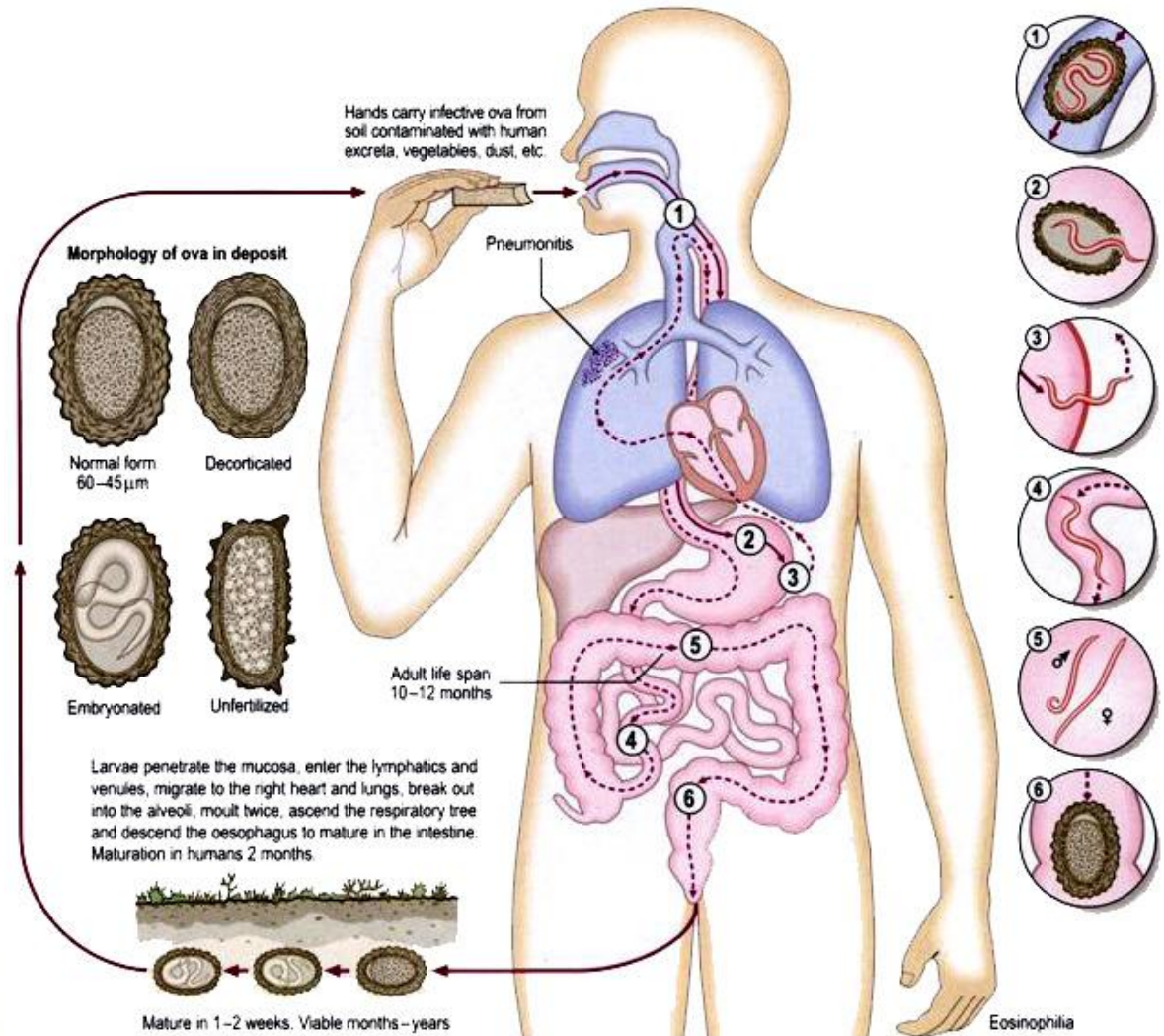
- Возбудитель аскаридоза
- Паразит тонкого кишечника человека, имеющий сложный цикл развития
- Длина червя - до 40 см
- Человек инфицируется яйцами, проглоченными с немытыми овощами и ягодами





Аскарида человеческая: жизненный цикл

- **созревание яиц происходит в почве**
- **вылупившаяся из яйца личинка совершает миграцию в организме человека** (кишечник – венозная кровь – печень – сердце – легкие – бронхи – трахеи – глотка – кишечник). **Повторное заглатывание человеком возвращает личинку в кишки, где личинка достигает половой зрелости.**



Аскарида человеческая: патогенное значение



- отравление хозяина продуктами жизнедеятельности
- нарушение работы ЖКТ
- механическое воздействие:
- кишечная непроходимость*
- отнимает питательные вещества у организма хозяина

Профилактика:

- Соблюдение правил личной гигиены
- Не употреблять овощи и ягоды не мытыми
- Не удобрять огороды свежими фекалиями

«Поймай комара»

Разведите руки в стороны. Представьте, что ловите комара.

Медленно сводите руки, чтоб его не спугнуть. При этом

беспрерывно произносите звук [з].

Прихлопните комара и быстро разведите руки – получится автоматический вздох.



Острица - возбудитель энтеробиоза



- Длина самок около 10 мм, самцов – 2-5 мм.
- Паразитируют в нижней половине тонких кишок, слепой кишке и в начальной части ободочной кишки .
- Развивается без смены хозяев.
- Контактный гельминт – заражение происходит при контакте с больным.
- При соблюдении строгих правил гигиены и недопущении повторного заражения возможно самоизлечение.

Трихинелла – возбудитель трихинеллёза



- Паразитирует в организме человека и еще 55 других видов млекопитающих.
- Человек (или др. животное) является одновременно окончательным и промежуточным хозяином.
- Локализация:
 - ✓ половозрелые черви – в тонком кишечнике,
 - ✓ личинки – в поперечно-полосатой мускулатуре

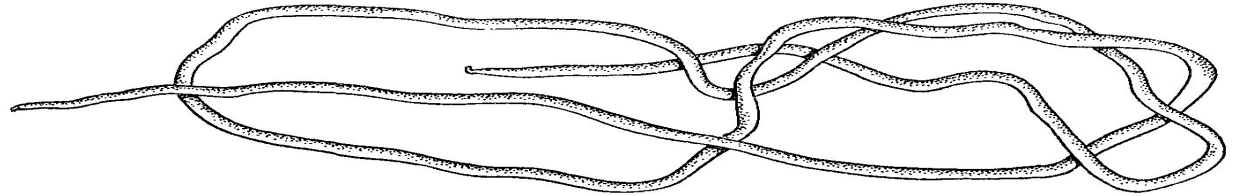
Трихинелла: патогенное значение

Тяжесть заболевания зависит от количества личинок, попавших с мясом в организм человека.

- Симптомы: плохое самочувствие, головная боль, повышение температуры, иногда до 39-40С,
- отеки век и лица,
- мышечные боли, сыпь, конъюнктивит, кровоизлияния в конъюнктиву.
- В остром периоде бывают бессонница, головные боли, галлюцинации, иногда депрессия. В осложненных случаях развиваются более стойкие неврологические синдромы.

ПРОФИЛАКТИКА: не употреблять мясо, не прошедшее ветеринарный контроль

Гвинейский или мединский червь и более известный как ришта - это паразит класса нематод (круглых червей).



Академик К. И. Скрябин

- Область исследований — морфология, биология, филогения, систематика, экология, эпизоотология и эпидемиология гельминтозов. Под руководством К. И. Скрябина было проведено более 300 экспедиций, результаты этих исследований имели большое значение для изучения гельминтофауны человека и животных, а также в разработке комплекса плановых оздоровительных мероприятий в медицине и ветеринарии. Скрябин открыл и описал свыше 200 новых видов гельминтов, дал обоснование 120 родам гельминтов, ввёл научные понятия.



Выберите признаки, характерные для круглых червей:

1. Тело плоское, иногда состоит из члеников;
2. Лучевая симметрия тела;
3. Тело круглое в поперечном сечении;
4. Трехслойные животные;
5. Двусторонняя симметрия;
6. Имеется анальное отверстие;
7. Тело плотное, упругое, покрытое кутикулой;
8. Органы чувств развиты слабо;
9. Раздельнополые;
10. Гермафродиты

Домашнее задание

§17

§17+ составить вопросы, не дублирующие вопросы параграфа

§17+ составить рассказ с биологическими ошибками, которые надо заметить и исправить

**Спасибо за
внимание**

