



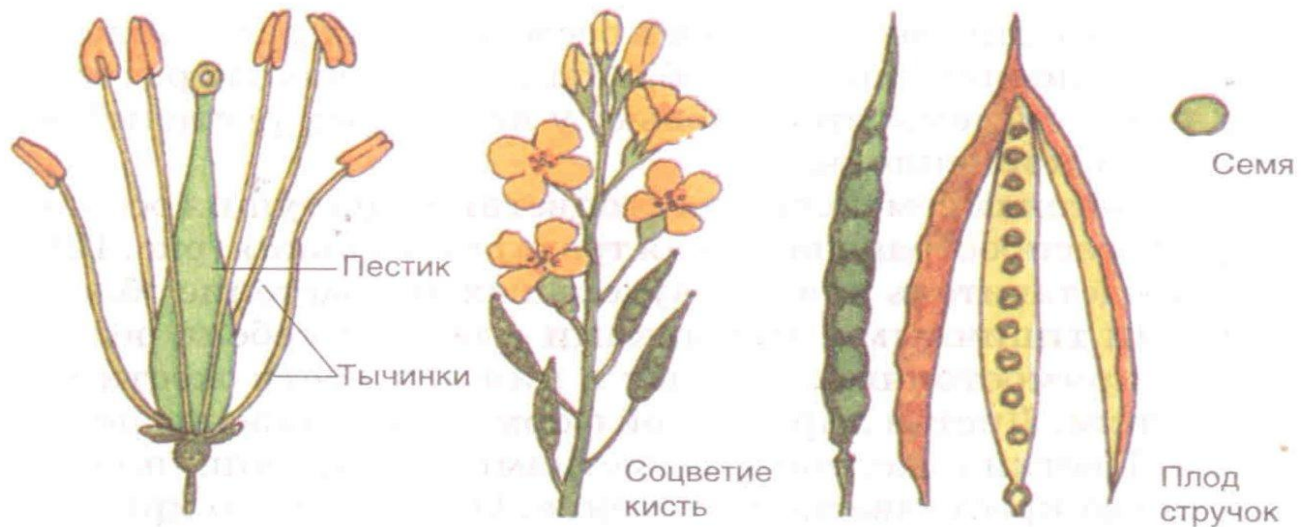
**ХАРАКТЕРНЫЕ
ОСОБЕННОСТИ РАСТЕНИЙ
СЕМЕЙСТВ КРЕСТОЦВЕТНЫЕ
И ПАСЛЕНОВЫЕ**

Семейство Крестоцветные

- Включает 3200 видов однолетних, двулетних и многолетних растений.
- Большинство имеют нектарники и пахнут. Опыляются насекомыми.



- Формула цветка - Ч4 Л4 Т2+4 П1
- Соцветие – кисть.
- Плоды: стручок, стручочек
- Плод сухой, вскрывающийся, семена располагаются на перегородках
- Листья простые, цельные или рассечённые
- У некоторых растений образуется корнеплод



Редька дикая

- Стебель прямостоячий, покрыт в нижней части жесткими волосками
- Листья лировидной формы расположены поочередно
- Цветки желтые, собраны в соцветие кисть
- Плоды – стручки с поперечными перетяжками



Соцветие
кисть



Дикая редька

Пастушья сумка

- Стебель – прямостоячий
- Листья собраны в прикорневую розетку
- Цветки белые мелкие собраны в соцветие кисть
- Плоды – треугольные стручочки



Капуста – ценная овощная культура

- Капуста белокочанная – двулетнее растение

В первый год жизни образуется кочан.

На второй год жизни из пазушных и верхушечных почек развиваются стебли

с листьями и бледно-желтыми цветками

собранными в соцветие – кисть.

- Плоды – стручки.



Белокочанная



Кольраби



Брюссельская



Цветная

Семейство Пасленовые

- В семействе более 2500 видов.
- Формула цветка: $C(5)L(5)T5P1$,
- Плод: ягода или коробочка



■ Паслен черный – небольшое травянистое однолетнее растение с белыми звездчатыми цветками, собранными в небольшие кисти, примерно, по пять цветков в каждой.

■ Листья овально-удлиненные.

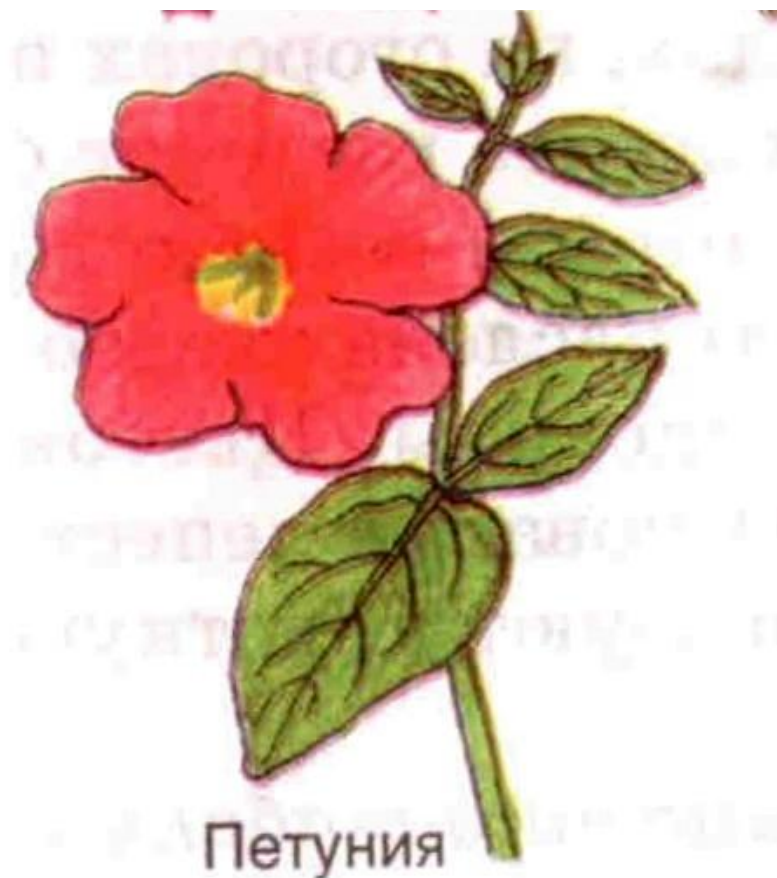
■ Черные, спелые ягоды съедобны, а зеленые плоды, листья, стебли – ядовиты.



- Картофель – важнейшая овощная культура, ее называют «вторым хлебом». Цветет в середине лета, образуя соцветия с белыми, фиолетовыми, розовыми цветками. Зеленоватые-белые ягоды – ядовиты.
- В пищу используют клубни картофеля – видоизмененные подземные побеги. Позеленевшими клубнями картофеля можно отравиться. Они ядовиты - содержат алкалоид – соланин.



Петуния гибридная цветет до выпадания снега.
У нее пять ярко окрашенных лепестков
срослись в воронку. Плод – коробочка.



Петуния

Белена черная.

- Лепестки грязно-белые, покрыты сетью фиолетовых жилок.
- Клейко-пушистый стебель обладает неприятным запахом. Ядовито все растение.
- При отравлении:
головная боль, учащенное сердцебиение, расширяются зрачки, затрудненное дыхание, сильное нервное возбуждение, сухость во рту.

