

# Чешуекрылые насекомые



# Характерные черты:



- 1) НАЛИЧИЕ ГУСТОГО ПОКРОВА ХИТИНОВЫХ ЧЕШУЕК НА ПЕРЕДНИХ И ЗАДНИХ КРЫЛЬЯХ.
- 2) БОЛЬШАЯ ЧАСТЬ БАБОЧЕК ИМЕЕТ СПЕЦИАЛИЗИРОВАННЫЙ СОСУЩИЙ РОТОВОЙ АППАРАТ С ХОБОТКОМ.
- 3) ЧЕШУЕКРЫЛЫЕ — ОДНА ИЗ КРУПНЕЙШИХ ГРУПП НАСЕКОМЫХ, ВКЛЮЧАЮЩАЯ В СЕБЯ БОЛЕЕ 156 000 ВИДОВ.

# Среда обитания

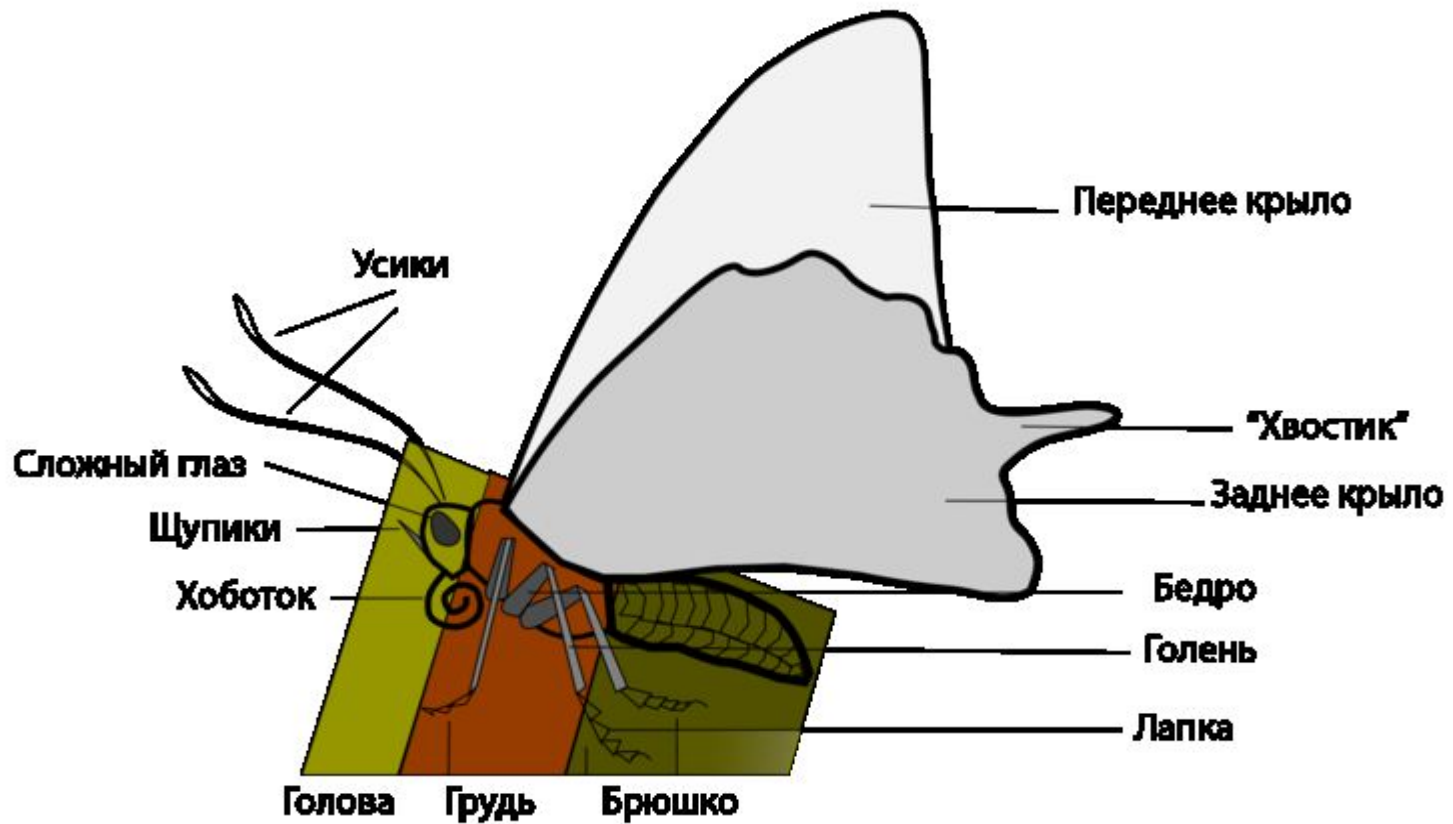


- Чешуекрылые широко распространены по всему земному шару. В горах бабочки встречаются до границы вечных снегов и льдов, однако их распространение в высокогорных районах очень плохо изучено.



# Строение

КАК У ВСЕХ НАСЕКОМЫХ, ТЕЛО БАБОЧЕК ДЕЛИТСЯ НА ТРИ ГЛАВНЫХ ОТДЕЛА: ГОЛОВУ, ГРУДЬ И БРЮШКО. СНАРУЖИ ОНО ЗАЩИЩЕНО ТВЁРДЫМ ХИТИНОВЫМ ПОКРОВОМ, ОБРАЗУЮЩИМ НАРУЖНЫЙ СКЕЛЕТ.





# Многообразие



- Крупнейшая в мире по размаху крыльев бабочка — тизания агриппина, с размахом крыльев до 30,5 см.



- Парусник. Левая половина тела — самца, правая — самки.



- Парусник «Слава Бутана». в горах обитает на высоте до 2800 м над уровнем моря.





- Урания мадагаскарская. Считается одной из самых красивых бабочек в мире.



# Значение в природе



**ОНИ ЯВЛЯЮТСЯ НЕОТЪЕМЛЕМЫМИ УЧАСТНИКАМИ ПИЩЕВЫХ ЦЕПЕЙ.**

**БАБОЧКИ ТАКЖЕ ВЫСТУПАЮТ ОПЫЛИТЕЛЯМИ МНОГИХ ВИДОВ ЦВЕТКОВЫХ РАСТЕНИЙ.**

**В ХОДЕ ЭВОЛЮЦИИ БАБОЧКИ ПРИСПОСОБИЛИСЬ К ОПРЕДЕЛЁННЫМ ЦВЕТКОВЫМ РАСТЕНИЯМ, А РЯД ВИДОВ РАСТЕНИЙ ПРИСПОСОБИЛИСЬ К ОПЫЛЕНИЮ ИСКЛЮЧИТЕЛЬНО БАБОЧКАМИ.**



# Значение в жизни человека



- Для человека в первую очередь полезны виды, гусеницы которых производят шёлк. Гусеницы некоторых видов могут использоваться в борьбе с сорными растениями.
- Очень велико хозяйственное значение чешуекрылых как вредителей сельского и лесного хозяйства.

